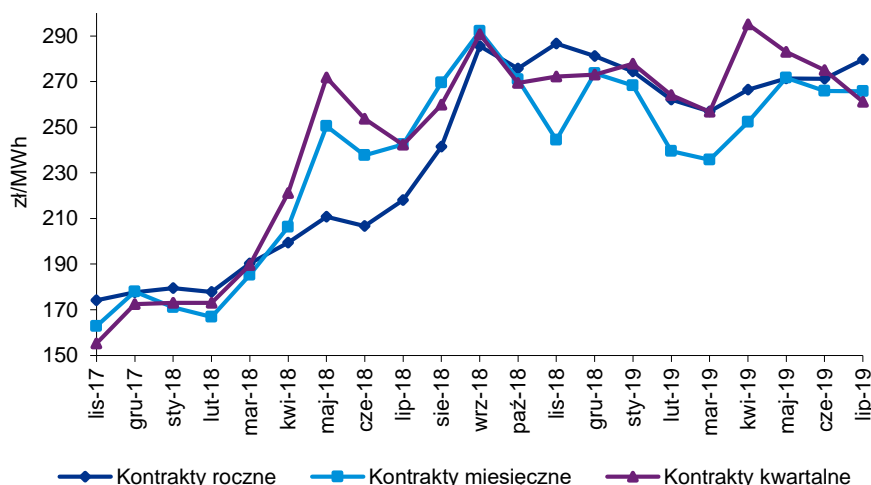


Nowoczesne strategie zarządzania energią w przedsiębiorstwach

KPMG wspiera strategiczne projekty sektora energetyki i przemysłu energochłonnego

W ciągu ostatnich dwóch lat, wprowadzone akty prawne w sektorze energetycznym doprowadziły do wielu zmian na rynku energii i ustanowiły regulacje w zakresie: paliw, technologii, energii elektrycznej i ciepłej. Cena energii elektrycznej na Towarowej Gieldzie Energii (TGE) w ostatnich latach utrzymuje tendencję zwykłą, podczas gdy ceny gazu i energii pochodzącej z produkcji wykorzystującej źródła OZE spadają i stają się coraz bardziej konkurencyjne.

Cena energii elektrycznej na Towarowej Gieldzie Energii

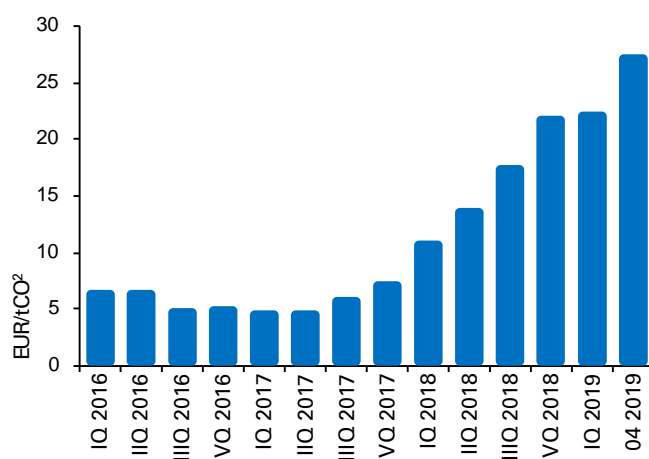


W ostatnich latach odnotowuje się wzrost ceny za energię elektryczną. Rok 2019 przyniósł ze sobą nowe, rekordowo wysokie ceny doprowadzając wiele firm z sektora przemysłu energochłonnego do trudnej sytuacji finansowej, a czasem nawet do bankructwa. Kwartalne oraz miesięczne kontrakty terminowe zawierane na TGE osiągają ceny w wysokości 295 zł/MWh. Dla porównania, na przełomie 2017/2018 roku zawierano kontrakty na cenę poniżej 180 zł/MWh.

W 2017 roku cena emisji tony dwutlenku węgla wynosiła 5 Euro. W tym roku może przekroczyć 30 Euro. Mimo sześciokrotnej podwyżki w ciągu ostatnich dwóch lat, przewiduje się że cena za emisję dwutlenku węgla będzie dalej rosła. Związane jest to z planami Komisji Europejskiej dotyczącymi ochrony środowiska. W ciągu najbliższej dekady, czyli do 2030 roku, Komisja zaplanowała dwukrotną redukcję emisji dwutlenku niż jej obecny poziom. Do dotychczasowych branż, uczestniczących w systemie EU ETS, w najbliższych latach dołączy m.in. branża lotnicza, co może spowodować jeszcze wyższy popyt na uprawnienia do emisji.



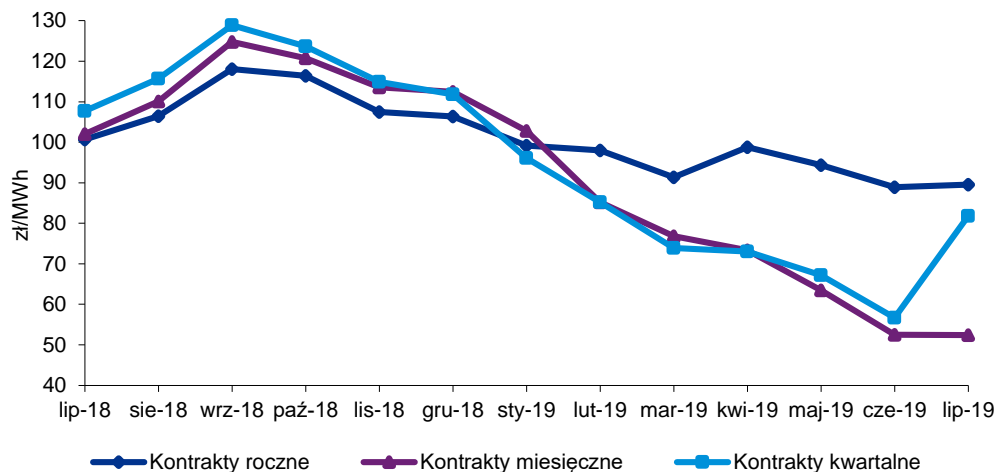
Cena emisji tony CO₂ na rynku EUETS, Eurostat



Do powyższych kosztów dochodzi utrzymanie systemów wsparcia (certyfikaty pochodzenia), oraz koszty związane z dostosowaniem instalacji do wymagań regulacyjnych Komisji Europejskiej w zakresie Best Available Techniques BAT.



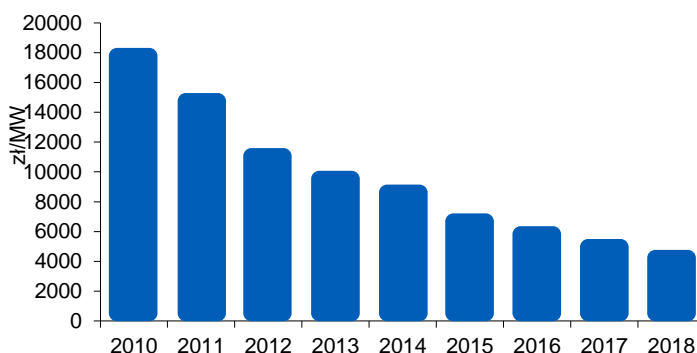
Cena gazu na Towarowej Giełdzie Energii



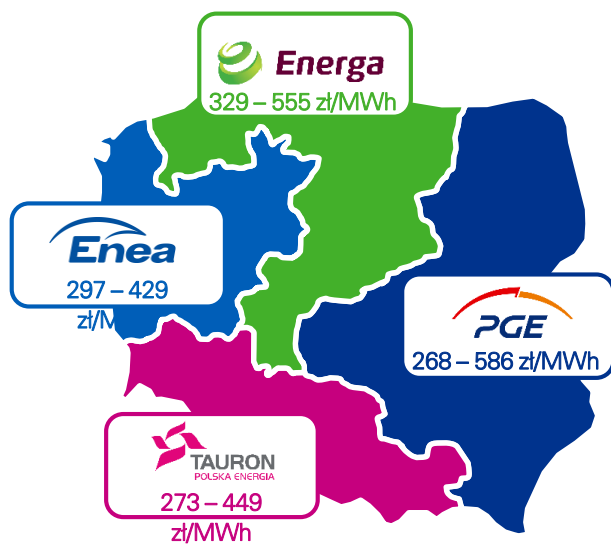
Obecnie, ceny energii elektrycznej rosną, a cena paliwa gazowego dostępnego na rynku TGE spada. Wszystkie kontrakty terminowe na zakup gazu GZ-50 (dostępnego na TGE) w lipcu 2018 roku miały od 10% (kontrakty roczne) do 50% (kontrakty miesięczne) wyższe ceny, niż kontrakty zawarte w 2019 roku.

Ostatnie lata przynoszą również spadek kosztów zainstalowania 1MW mocy pochodzącej z instalacji fotowoltaicznych. Od 2010 roku globalna cena zainstalowania 1MW mocy w technologii fotowoltaicznej spadła prawie czterokrotnie. Przekłada się to bezpośrednio na obniżenie ceny produkcji energii elektrycznej z wykorzystaniem technologii fotowoltaicznych. W czerwcu 2019 roku w Portugalii cena energii elektrycznej pochodzącej z fotowoltaiki wyniosła 86zł/MWh.

Koszt zainstalowania 1MW mocy – fotowoltaika International Renewable Energy Agency



Ceny energii z taryf polskich operatorów energii



(*) Cennik standardowy energii elektrycznej dla przedsiębiorstw, grupy taryfowe B (od najniższej do najwyższej w zależności od grupy taryfowej i pory dnia). Cennik na rok 2019. Dane przybliżone



W związku z rosnącymi cenami energii, Rząd Polski znowelizował w czerwcu 2019 roku „Ustawę Prądową”, której głównym założeniem jest zamrożenie ceny energii elektrycznej dla części odbiorców (m.in. dla gospodarstw domowych, mikro i małych przedsiębiorstw), oraz zrekompensowanie kosztów dla pozostałych odbiorców (m.in. dla średnich i dużych przedsiębiorstw). Wsparcie w zakresie rekompensat dotyczy tzw. Pomocy „de minimis” udzielanej w formie dofinansowania w wysokości do 200 tys. Euro. Pomoc „de minimis” obwarowana jest także dodatkowymi wymaganiami określonymi w przepisach. Wybrane przedsiębiorstwa energochłonne mają prawo do skorzystania z osobnych rekompensat z tytułu przenoszenia kosztów zakupu uprawnień do emisji na cenę energii elektrycznej zużywanej do wytwarzania swoich produktów.

Konsekwencje?

Wprowadzone prawo wymusiło wiele zmian w obrębie przemysłu energochłonnego. Dotyczy to między innymi przedsiębiorstw, dla których cena ciepła i energii elektrycznej stanowi jeden z głównych kosztów działalności. Firmy stają w obliczu decyzji, która może zaważyć o ich konkurencyjności na rynku polskim i globalnym. Odpowiednie przygotowanie dopracowanej strategii oraz określenie koncepcji zaopatrzenia w energię ciepłą i elektryczną, może być kluczowym krokiem dla dalszego rozwoju firmy. Dostosowanie się do nowych wymogów nie jest oczywiste i proste, a ewentualny błąd może zadecydować o przyszłości firmy na rynku.

W obliczu zmian regulacyjnych, oraz powiązanych z tym wyzwań rynkowych, **KPMG** stworzyło **multidyscyplinarny Zespół** składający się z **inżynierów, finansistów, ekonomistów** i osób zajmujących się **sektorem energetycznym**. Dzięki dostępowi do międzynarodowych zasobów KPMG, mamy do dyspozycji globalny zestaw danych i rozwiązań stosowanych przez firmy, które dokonały już transformacji energetycznych, zmian strategii, czy weryfikacji swoich założeń.

Usługi doradcze KPMG

Strategia energetyczna

- Analiza makroekonomiczna, oraz warunków regulacyjnych mających wpływ na koszty energii i paliwa
- Przegląd aktywów, wraz z oceną aktualnej struktury zapotrzebowania Spółki na ciepło i prąd
- Analiza dostępnych wariantów i rozwiązań technicznych oraz szacunek niezbędnych nakładów inwestycyjnych, efektów ekonomicznych, oraz środowiskowych
- Szczegółowe analizy i szacunki efektów ekonomicznych, propozycja koncepcji technicznej, oraz harmonogram inwestycji
- Analiza dostępnych źródeł finansowania, w tym dotacji



Rekompensaty dla przemysłu energochłonnego

- Przedstawienie sytuacji rynkowej
- Określenie wysokości rekompensat
- Wypełnienie wniosku o rekompensatę



Systemy wsparcia

- Przegląd procesów i planowanych inwestycji pod kątem możliwości korzystania z istniejących systemów wsparcia
- Przegląd istniejących regulacji i przeprowadzenie warsztatów dotyczących wybranych systemów dofinansowania
- Zebranie wymaganych danych i wypełnienie wniosku



Przegląd zasobów energetycznych

- Analiza istniejących urządzeń wytwórczych i ich parametrów, w tym systemu dystrybucji ciepła i energii elektrycznej
- Określenie zapotrzebowania na ciepło i energię elektryczną, w podziale na rynek zewnętrzny i potrzeby własne wraz z prognozami
- Ocena i weryfikacja polityki wewnętrznej
- Wskazanie dodatkowych obszarów umożliwiających zwiększenie efektywności energetycznej



Koszty eksploatacyjne

- Weryfikacja i analiza kosztów dotyczących utrzymania produkcji
- Wdrożenie procesów pozwalających na minimalizację kosztów modernizacji, remontów i przestojów
- Wdrożenie najnowocześniejszych i dopasowanych rozwiązań z zakresu Predictive Maintenance



Etapy projektów KPMG z zakresu strategii zarządzania energią



Usługi KPMG są szczególnie przeznaczone dla podmiotów, które:

Posiadają **własne źródła wytwórcze** ciepła i energii elektrycznej



Wykorzystują do swojej działalności **ciepło technologiczne i energię elektryczną**



Muszą zweryfikować swoją strategię energetyczną w związku z **nadchodzącymi zmianami regulacyjnymi** po 2020 roku (np. "Best Available Techniques"- BAT)



Należą do **grupy przedsiębiorstw**, mogących ubiegać się o **rekompensaty w związku z wysokimi cenami energii elektrycznej**



Poszukują **nowych koncepcji dla wytwarzania** energii cieplnej i elektrycznej



Szukają **możliwości zmniejszenia kosztów eksploatacyjnych** przy wykorzystaniu inteligentnego opomiarowania (**Predictive Maintenance**)

Proponujemy spotkanie, na którym dedykowany **Zespół KPMG** przedstawi Państwu aktualną sytuację na rynku energii. Na spotkaniu eksperci techniczni przedstawią **dostępne technologie i rozwiązania rynkowe** wychodzące naprzeciw potrzebom Państwa przedsiębiorstwa, przedstawimy doświadczenie Zespołu.

Dlaczego KPMG?



Wiedza

Dla każdego Klienta tworzymy interdyscyplinarny zespół projektowy, składający się ze specjalistów posiadających wiedzę i doświadczenie w inżynierii, finansach i regulacjach ze szczególnym uwzględnieniem sektora energii.



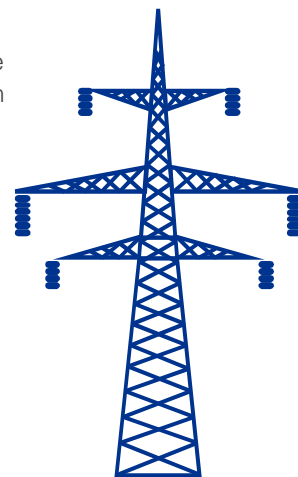
Innowacja

Synergia rozwiązań technologicznych naszych partnerów z wiedzą i doświadczeniem ekspertów KPMG, pozwala nam dostarczać szeroki wachlarz rozwiązań, śledzić rynkowe trendy i zmiany regulacyjne.



Znajomość branży

W ramach sektora energii i audytu, eksperci KPMG angażują się w tworzenie publikacji i raportów analizujących sytuację firm, dla których energia jest jednym z podstawowych kosztów prowadzenia działalności.



Kontakt

KPMG w Polsce

ul. Inflancka 4A
00-189 Warszawa
T: +48 (22) 528 11 00
F: +48 (22) 528 10 09
E: kpmg@kpmg.pl

Monika Warmbier

Partner
Usługi doradcze
T: +48 508 047 539
E: mwarmbier@kpmg.pl

Piotr Pawlak

Manager
Usługi doradcze
T: +48 605 511 560
E: ppawlak@kpmg.pl

Paweł Grzegorzewicz

Senior Consultant
Usługi doradcze
T: +48 664 080 110
E: pgrzegorzewicz@kpmg.pl