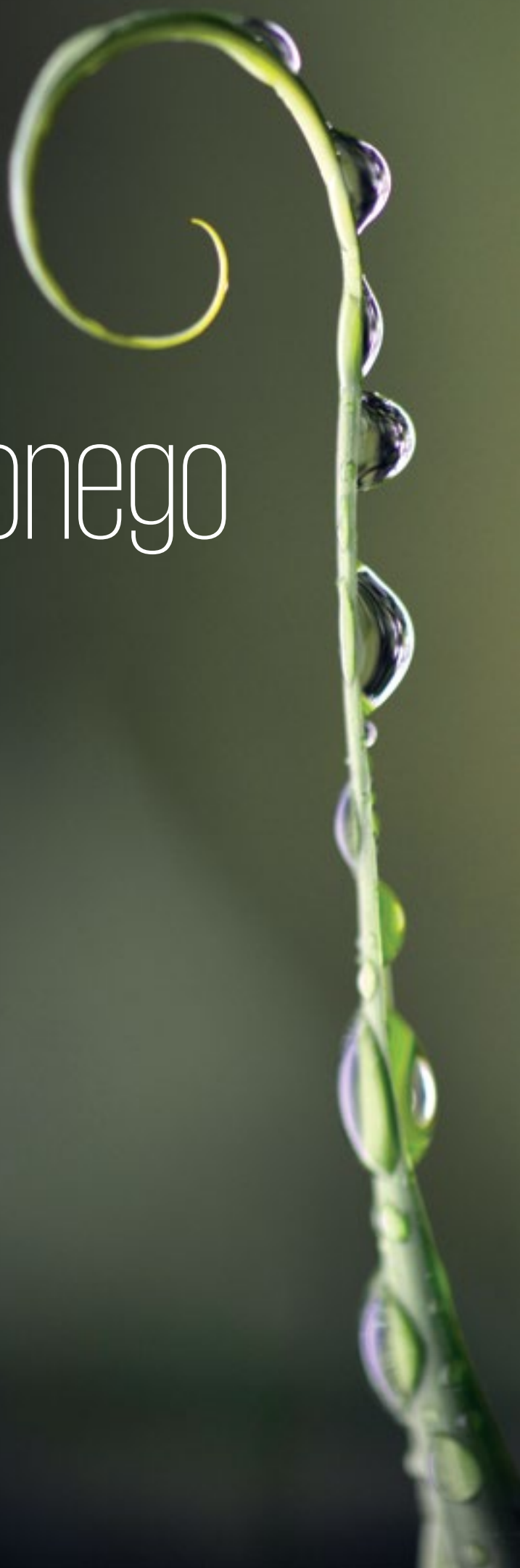




Raport zrównoważonego rozwwoju

KPMG w Polsce



Spis treści

WSTĘP ————— 5

KIM JESTEŚMY? ————— 6

**KPMG WSPIERA GLOBALNE CELE
ZRÓWNOWAŻONEGO ROZWOJU** ————— 16

1. **LUDZIE** ————— 18

2. **NASZA PLANETA** ————— 26

3. **DOBROBYT** ————— 32

4. **POKÓJ NA ŚWIECIE** ————— 38

5. **PARTNERSTWO** ————— 46



Wstęp

KPMG w Polsce realizuje strategię w sposób społecznie odpowiedzialny. Stosowanie i promowanie rozwiązań służących wspieraniu społeczności lokalnych, ochrona i szerzenie wiedzy o środowisku naturalnym, udział w inicjatywach związanych z kulturą i sztuką, a także wspieranie rozwoju przedsiębiorczości są wpisane w kulturę organizacyjną KPMG.

W KPMG rozumiemy, że w dzisiejszym świecie istotne jest nie tylko efektywne zarządzanie kapitałem firmy, ale także jej udział w przedsięwzięciach służących zrównoważonemu rozwojowi.

„Raport zrównoważonego rozwoju KPMG w Polsce” przedstawia dane niefinansowe firmy według pięciu obszarów transformacyjnych Agendy 2030 Organizacji Narodów Zjednoczonych znanych jako zasada 5P: Ludzie, Nasza planeta, Dobrobyt, Pokój na świecie i Partnerstwo. W raporcie podajemy szerokie spektrum działań KPMG w Polsce w każdym z obszarów 5P. Dodatkowo podajemy także stan faktyczny dotyczący zatrudnienia i struktury organizacyjnej naszej firmy. Raport obejmuje swoim zasięgiem całą grupę KPMG w Polsce.

Wierzymy, że Raport będzie służyć obecnym i przyszłym interesariuszom naszej organizacji w zrozumieniu, jak KPMG realizuje działania dotyczące zrównoważonego rozwoju.

Wszelkie pytania i sugestie dotyczące informacji zawartych w publikacji, prosimy kierować na adres: marketing@kpmg.pl.



Stacy Ligas

Senior Partner, CEO
KPMG w Polsce

Kim jesteśmy

KPMG jest siecią profesjonalnych firm dostarczających usługi z zakresu audytu, podatków i doradztwa. U podstaw sukcesu KPMG leżą wysoka jakość oferowanych usług oraz ludzie, których kapitałem jest wiedza zgromadzona przez 207 tysięcy pracowników w 153 krajach świata.

KPMG INTERNATIONAL

KPMG International Cooperative ("KPMG International") jest podmiotem prawa szwajcarskiego. Podmioty członkowskie sieci niezależnych podmiotów KPMG są stowarzyszone z KPMG International.

Jednym z głównych celów KPMG International jest wsparcie firm członkowskich w świadczeniu klientom wysokiej jakości usług profesjonalnych. KPMG International opracowuje oraz wspiera wdrażanie wspólnej polityki oraz standardów pracy i postępowania w firmach członkowskich, jak również chroni nazwę i markę KPMG.

KPMG jest międzynarodową organizacją, która nie jest zdominowana przez jedną firmę członkowską. Nasza globalna obecność na całym świecie pomaga nam zapewnić dostęp do najlepszych pracowników oraz doświadczenia na całym świecie i w razie potrzeby zareagować szybko na zmianę potrzeb naszych klientów.

Celem KPMG jest przekształcanie wiedzy w wartość dla dobra klientów, pracowników oraz rynków kapitałowych. Niezależne spółki członkowskie dostarczają spójnych globalnie usług bazujących na głębokiej znajomości sektorów gospodarki.

Struktura KPMG we wszystkich państwach, w których działa firma opiera się na wspólnych zasadach, dzięki którym KPMG wszędzie zachowuje wysoki standard świadczonych usług.

KPMG International od 2002 roku jest sygnatariuszem United Nations Global Compact (UN Global Compact) - największej na świecie inicjatywy Organizacji Narodów Zjednoczonych na rzecz odpowiedzialnego biznesu i wspierania zrównoważonego rozwoju.

W ramach globalnej współpracy KPMG International i UN Global Compact powstało sześć branżowych publikacji tzw. [SDG Industry Matrix](#), które dostarczają praktycznych przykładów i pomysły na realizację każdego z 17 Celów Zrównoważonego Rozwoju ONZ. Zrównoważony rozwój wpisany jest w kulturę organizacyjną KPMG International oraz firm członkowskich.

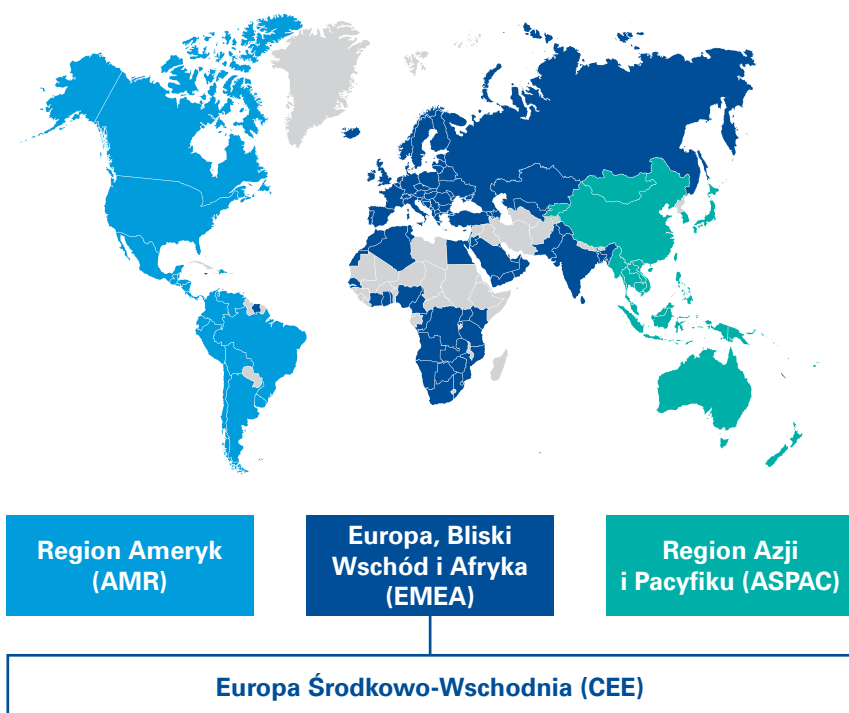
207 000 pracowników

w 153 krajach
świata

Dane dotyczące zatrudnienia
i liczby biur podano wg stanu na 30.09.2019 r.

Lista państw, w których funkcjonuje KPMG:

Albania, Algieria, Andora, Angola, Arabia Saudyjska, Argentyna, Armenia, Australia, Austria, Azerbejdżan, Bahamy, Bahrajn, Bangladesz, Barbados, Belgia, Bermudy, Białoruś, Boliwariańska Republika Wenezueli, Bonaire, Sint Eustatius i Saba (Holandia Karaibska), Bośnia i Hercegowina, Botswana, Brazylia, Brunei Darussalam, Brytyjskie Wyspy Dziewicze, Bułgaria, Chile, Chiny, Chorwacja, Cypr, Czarnogóra, Dania, Demokratyczna Republika Konga, Dominikana, Egipt, Ekwador, Estonia, Federacja Rosyjska, Fidżi, Filipiny, Finlandia, Francja, Ghana, Gibraltar, Grecja, Gruzja, Guernsey, Gujana Francuska, Gwadelupa, Gwatemala, Hiszpania, Holandia, Honduras, Indie, Indonezja, Irlandia, Islandia, Izrael, Jamajka, Japonia, Jemen, Jersey, Jordania, Kajmany, Kambodża, Kamerun, Kanada, Katar, Kazachstan, Kenia, Kolumbia, Kongo, Korea Południowa, Kostaryka, Kuwejt, Laotańska Republika Ludowo-Demokratyczna, Liban, Liechtenstein, Litwa, Luksemburg, Łotwa, Macedonia Północna, Malediwy, Malezja, Malta, Maroko, Martynika, Mauritius, Meksyk, Monaco, Mongolia, Mozambik, Namibia, Niemcy, Nigeria, Nikaragua, Norwegia, Nowa Kaledonia, Nowa Zelandia, Oman, Pakistan, Panama, Papua Nowa Gwinea, Peru, Polinezja Francuska, Polska, Portugalia, Republika Czeska, Republika Mołdowy, Republika Południowej Afryki, Republika Wybrzeża Kości Słoniowej, Republika Związku Mjanmy, Rumunia, Rwanda, Saint Lucia, Saint Vincent i Grenadyny, Salvador, Senegal, Serbia, Singapur, Słowacja, Słowenia, Sri Lanka, Stany Zjednoczone, Suazi, Surinam, Szwajcaria, Szwecja, Tajlandia, Tajwan, Togo, Trynidad i Tobago, Tunezja, Turcja, Uganda, Ukraina, Urugwaj, Uzbekistan, Węgry, Wielka Brytania, Wielonarodowe Państwo Boliwia, Wietnam, Włochy, Wyspa Man, Wyspy Cooka, Wyspy Turks i Caicos, Zambia, Zimbabwe, Zjednoczona Republika Tanzanii, Zjednoczone Emiraty Arabskie.

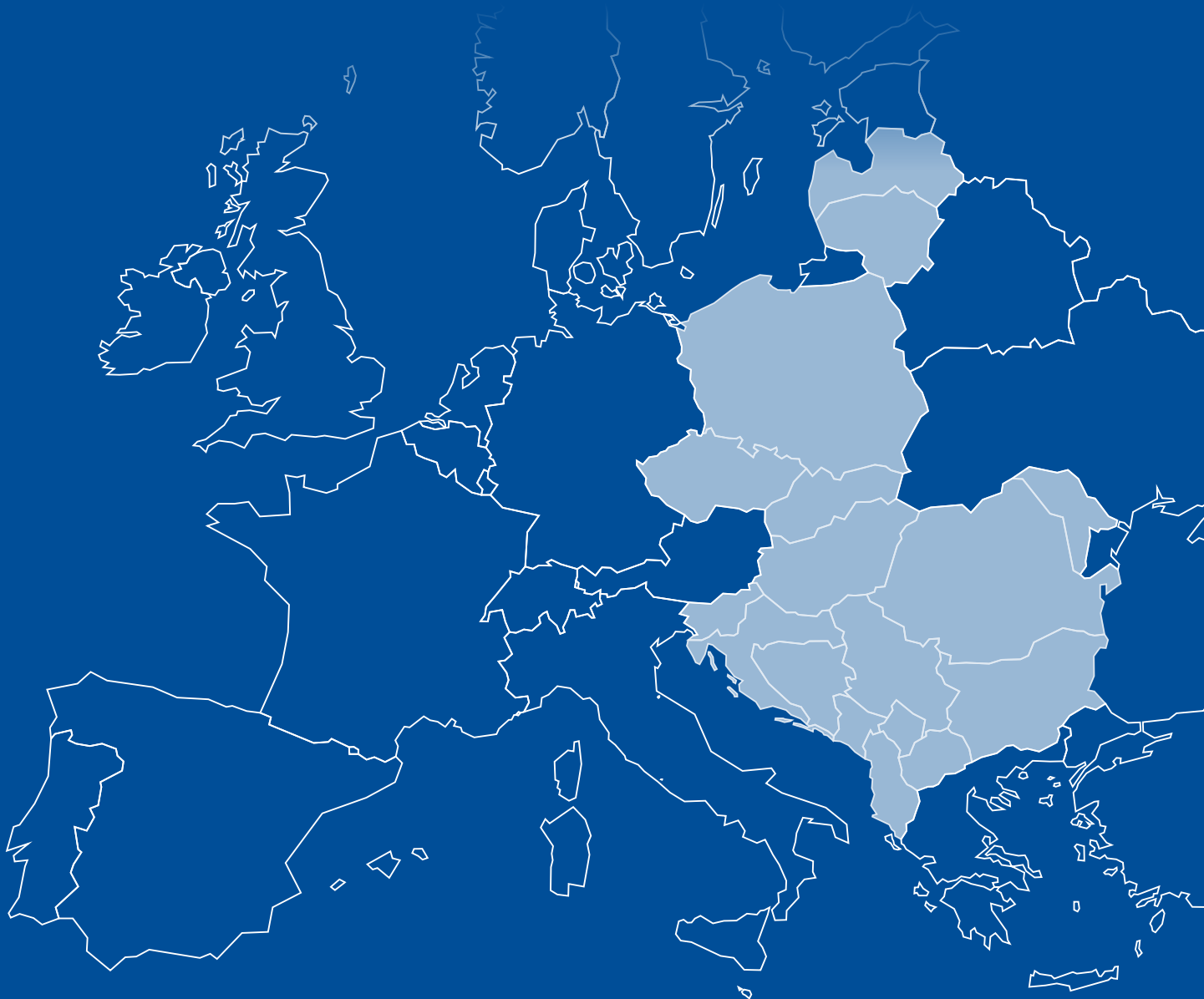


KPMG w Polsce w ramach regionu EMA znajduje się w subregionie Europy Środkowo-Wschodniej.

KPMG W EUROPIE ŚRODKOWO-WSCHODNIEJ

Lista państw, w których funkcjonuje KPMG w regionie Europy Środkowo-Wschodniej:

Albania, Bośnia i Hercegowina, Bułgaria, Chorwacja, Czarnogóra, Czechy, Kosowo, Litwa, Łotwa, Mołdawia, Polska, Północna Macedonia, Rumunia, Serbia, Słowacja, Słowenia, Węgry.



KPMG W EUROPIE ŚRODKOWO-WSCHODNIEJ

Państwa: 17 Biura: 37 Partnerzy: 178 Pracownicy: ^{prawie} 60000

Dane wg stanu na 30.03.2019 r.

HISTORIA FIRMY KPMG

Sieć firm KPMG funkcjonująca obecnie na 153 rynkach świata powstała w 1987 r. po połączeniu firm Peat Marwick International (PMI) i Klynveld Main Goerdeler (KMG). Była to wówczas największa fuzja w historii branży księgowości, a nazwa firmy pochodzi od pierwszych liter nazwisk reprezentantów tych firm, naszych ojców założycieli.



Litera „K”

Przedsiębiorca Piet Klynveld otworzył w 1917 r. w Amsterdamie małą firmę księgową, dedykowaną europejskim i azjatyckim przedsiębiorcom. Na przestrzeni blisko 30 lat, firma ta stała się największą firmą księgową w Holandii.



Litera „P”

W 1870 r. William Barclay Peat dołączył do jednej z londyńskich firm księgowych. Wkrótce obsługiwał już główne linie kolejowe oraz firmy produkcyjne w całej północno-wschodniej Anglii. W 1891 r. zasiadł w zarządzie firmy. Był fundatorem Institute of Chartered Accountants in England and Wales (ACAEW), gdzie bronił stanowiska, iż kobiety mają prawo być członkiniami tego instytutu.



Litera „M”

W 1897 r. w Nowym Jorku James Marwick wraz z Rogerem Mitchell'em założyli firmę księgową Marwick, Mitchell & Co. Nie było łatwo utrzymać firmę w tak dużym mieście, jednakże firma wkrótce zyskała silną pozycję na rynku. W 1907 r., kiedy uderzył kryzys finansowy, firma wsparła strategię J.P. Morgana mającą na celu zakończenie paniki na rynku i stworzenia podwalin do większej akceptacji roli księgowego w przemyśle.

W 1911 r. firma Marwick, Mitchell & Co połączyła się z William Barclay Peat & Co., w wyniku czego powstała firma o nazwie Peat Marwick, Mitchell & Co., później Peat Marwick International (PMI).



Litera „G”

Dr Reinhard Goerdeler był wieloletnim prezesem Zarządu oraz honorowym przewodniczącym Rady Nadzorczej Deutsche Treuhand-Gesellschaft, a później także prezesem Klynveld Main Goerdeler (KMG). W 1953 r. Reinhard Goerdeler dołączył do Deutsche Treuhand-Gesellschaft, firmy stworzonej przez Deutsche Bank w 1890 r., w celu dbania o inwestycje klientów w amerykańskie koleje. Cztery lata później Goerdeler został członkiem rady nadzorczej firmy.

W 1987 r. z połączenia firm Peat Marwick International (PMI) i Klynveld Main Goerdeler (KMG) powstała firma audytorsko-doradcza KPMG.



KPMG W POLSCE

KPMG świadczy profesjonalne usługi z zakresu audytu, doradztwa podatkowego, księgowego, rachunkowego oraz doradztwa gospodarczego i usług poświadczających, a stowarzyszona z KPMG w Polsce kancelaria prawna D. Dobkowski oferuje kompleksowe usługi prawne.

U podstaw sukcesu KPMG na rynku leżą wysoka jakość usług, praca zgodna z wartościami firmy oraz przede wszystkim ludzie. Zatrudniamy blisko 2000 osób w siedmiu biurach – w Warszawie, Krakowie, Gdańsku, Poznaniu, Wrocławiu, Katowicach i w Łodzi. Co roku do grona naszych pracowników dołączają menedżerowie i praktycy biznesu oraz absolwenci najlepszych uczelni wyższych.

Naszym celem jest, aby rynek postrzegał nas jako oczywisty wybór, a klienci widzieli wartość dodaną w pracy z nami. Do każdego klienta podchodzimy indywidualnie i dbamy o wysoką jakość świadczonych usług, tak aby klienci doceniali nasz profesjonalizm, dbałość o zgodność ze standardami i proaktywność w rozwiązywaniu złożonych problemów biznesowych.



Blisko
2000 pracowników

w 7 biurach
w Polsce

HISTORIA KPMG W POLSCE

KPMG jest jedną z pierwszych międzynarodowych firm audytorsko-doradczych obecną na polskim rynku. Pierwsze polskie biuro KPMG powstało w maju 1990 r. w Warszawie. Wysokie zapotrzebowanie na profesjonalne usługi audytorskie i doradcze sprawiło, że otworzyliśmy kolejne biura: w 1995 r. w Krakowie i Poznaniu, w 2005 r. we Wrocławiu, w 2007 r. w Gdańsku i Katowicach oraz w 2013 r. w Łodzi. Obecnie w siedmiu biurach zatrudniamy blisko 2000 pracowników i jesteśmy jedną z największych firm świadczących usługi profesjonalne na polskim rynku.



USŁUGI

Kompleksowe podejście KPMG do świadczonych usług oraz praktyczna wiedza sektorowa pomagają naszym klientom korzystać z możliwości rozwoju i odpowiadać na wyzwania związane z prowadzeniem działalności gospodarczej.

Audyt i usługi poświadczające

KPMG oferuje niezależne usługi rewizji finansowej, których celem jest podniesienie wiarygodności informacji przygotowanych przez klientów, przeznaczonych dla inwestorów, wierzycieli i innych zainteresowanych stron, jak również spełnienie wymogów regulacyjnych.

Podatki

Doradcy podatkowi KPMG zapewniają kompleksowe porady w szerokim zakresie zagadnień danin publicznych, każdorazowo dostosowane do realiów gospodarczych oraz indywidualnych potrzeb klientów.

Usługi doradcze

Eksperti z działu doradztwa KPMG pomagają swoim klientom podejmować możliwie najlepsze decyzje adresujące zarówno dzisiejsze problemy biznesowe, jak i wyzwania przyszłego funkcjonowania na rynku.

Usługi księgowe

KPMG oferuje usługi w zakresie prowadzenia ksiąg rachunkowych i sprawozdawczości finansowej, przygotowania rozliczeń i deklaracji podatkowych, prowadzenia administracji płac i kadr.

Doradztwo prawne

Eksperti z kancelarii zapewniają kompleksową obsługę prawną w ramach kilkudziesięciu specjalizacji, rozwiązują zagadnienia prawne i wspierają klientów w implementacji określonych wymogów ustawowych.



SPECJALIZACJE BRANŻOWE I FOREIGN DESK

KPMG ukształtowało strukturę branżową, w której do konkretnych branż przypisano doradców posiadających wiedzę i umiejętności rozwiązywania problemów danego sektora.



Administracja
publiczna



Budownictwo
i nieruchomości



Energetyka
i surowce naturalne



Infrastruktura



Life
science



Motoryzacja



Private
Equity



Produkcja
przemysłowa



Rynek dóbr
konsumpcyjnych



Sektor
chemiczny



Sektor
finansowy



Technologie
informacyjne, media
i komunikacja



Transport, spedycja
i logistyka

W odpowiedzi na rosnące znaczenie inwestycji zagranicznych i globalizację, KPMG stworzyło Foreign Desks – globalną sieć praktyk, której celem jest pomoc zagranicznym inwestorom w rozwoju ich firmy w danym kraju. Foreign Desks w Polsce wspiera inwestorów z: Chin, Francji, Niemiec, Japonii, Włoch, Korei i Iranu.



China
Practice



French
Desk



German
Desk



Global Japanese
Practice



Italian
Desk



Korean
Desk



Iranian
Desk

FORMA PRAWNA KPMG

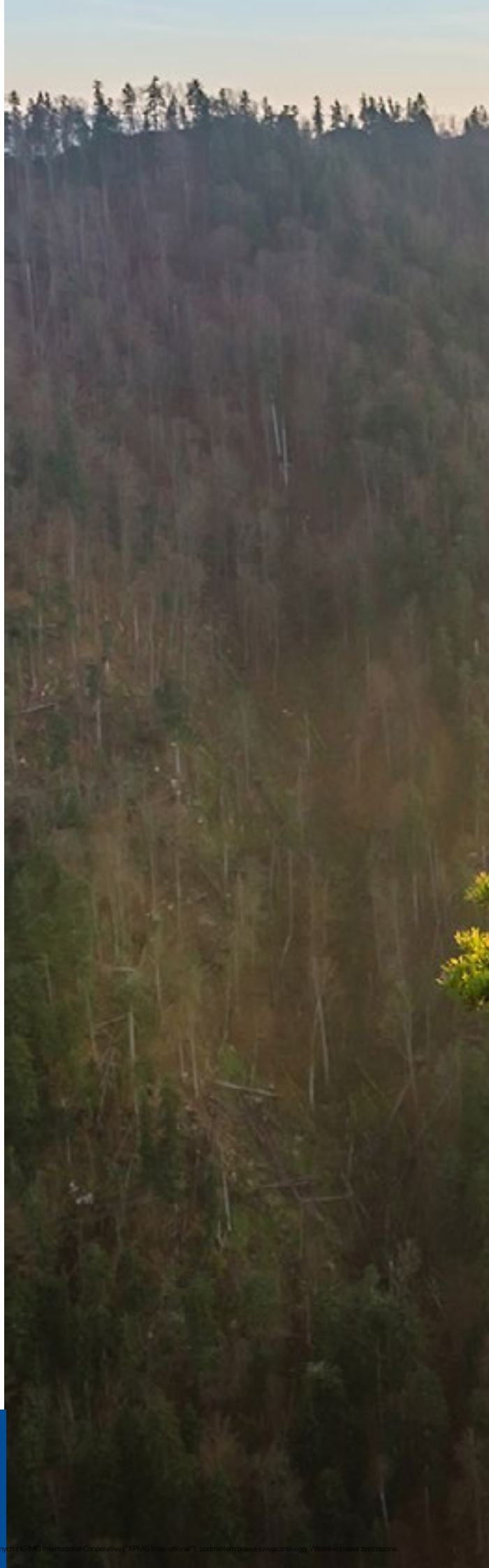
Firmy członkowskie KPMG działają jako niezależne podmioty stowarzyszone z KPMG International, podmiotem prawa szwajcarskiego. KPMG International prowadzi działania ukierunkowane na wspieranie działalności poszczególnych firm członkowskich sieci i nie prowadzi działalności usługowej dla klientów, która to pozostaje wyłącznie w ramach firm członkowskich.

KPMG jest zastrzeżonym znakiem towarowym i nazwą, pod którą działają firmy członkowskie. Prawo do używania nazwy i znaku towarowego KPMG określone jest w umowach firm członkowskich zawartych z KPMG International.

Firmy członkowskie działają w ramach lokalnych struktur własności i zarządzania. Każda firma odpowiada indywidualnie za podejmowane przez siebie działania i zobowiązania.

W ramach KPMG w Polsce działają następujące podmioty, mające siedzibę w Warszawie, przy ul. Inflanckiej 4A:

- KPMG Sp. z o.o.
- KPMG Audyt Services Sp. z o.o.
- KPMG Audyt Sp. z o.o.
- KPMG Audyt Spółka z ograniczoną odpowiedzialnością Sp. k.
- KPMG Spółka z ograniczoną odpowiedzialnością Sp. k.
- KPMG Usługi Księgowe Sp. z o.o.
- KPMG Advisory Sp. z o.o.
- KPMG Advisory Spółka z ograniczoną odpowiedzialnością Sp. k.
- D. Dobkowski Sp. k.
- KPMG Tax M. Michna Sp. k.
- KPMG Tax Sp. z o.o.
- KPMG Restructuring Sp. z o.o.





KPMG wspiera

Globalne Cele Zrównoważonego Rozwoju

„Zrównoważony rozwój to taki rozwój, w którym potrzeby obecnego pokolenia mogą być zaspokojone bez umniejszania szans przyszłych pokoleń na ich zaspokojenie” jak podaje *Raport Światowej Komisji ds. Środowiska i Rozwoju* z 1987 roku.

Państwa członkowskie Organizacji Narodów Zjednoczonych (ONZ) przyjęły Agendę na rzecz zrównoważonego rozwoju 2030 zawierającą 17 Celów Zrównoważonego Rozwoju (Sustainable Development Goals – SDGs) oraz powiązanych z nimi 169 zadań, które oddają trzy wymiary zrównoważonego rozwoju – gospodarczy, społeczny i środowiskowy.

*W ramach globalnej współpracy KPMG International i United Nations Global Compact powstało sześć branżowych publikacji tzw. **SDG Industry Matrix**, które dostarczają praktycznych przykładów i pomysły na realizację każdego z 17 Celów Zrównoważonego Rozwoju ONZ.*



Cele Zrównoważonego Rozwoju przyjęte podczas Zgromadzenia Ogólnego ONZ w Nowym Jorku we wrześniu 2015 r.

Cele Zrównoważonego Rozwoju i zadania z nimi związane, mają charakter globalny i mogą być realizowane na całym świecie, biorąc pod uwagę różne warunki poszczególnych krajów, ich możliwości i poziom rozwoju. Wizja rozwoju świata określona w Agendzie 2030 skupia się na pięciu dziedzinach o najważniejszym znaczeniu sprecyzowanych jako zasada 5P (People – Ludzie, Planet – Nasza planeta, Prosperity – Dobrobyt, Peace – Pokój na świecie, Partnership – Partnerstwo).

KPMG od lat prowadzi różnorodne działania z zakresu społecznej odpowiedzialności biznesu, które odnoszą się do wszystkich trzech obszarów zrównoważonego rozwoju: gospodarczego, społecznego i środowiskowego.

KPMG w ramach licznych działań inspirowa i edukuje swoich interesariuszy tym samym przyczynia się do zwiększenia ich wkładu w zrównoważony rozwój. Poprzez działania na rzecz społeczności lokalnych, działania w obszarze ochrony środowiska oraz współpracę z interesariuszami, także pracownicy KPMG mają osiągnięcia na rzecz zrównoważonego rozwoju.

Z przekonaniem realizujemy działania wspierające realizację 17 Celów Zrównoważonego Rozwoju ONZ we wszystkich obszarach zasady 5P: Ludzie, Nasza planeta, Dobrobyt, Pokój na świecie i Partnerstwo. W niniejszej publikacji opisujemy ogromny wachlarz już zrealizowanych aktywności oraz nasze plany na kolejne lata.



Źródło: www.un.org.pl

Zasada 5P – wizja zmian transformacyjnych określonych w Agendzie 2030.

“

Cele Zrównoważonego Rozwoju to agenda działań, której głównym celem jest niepozostawienie nikogo w tyle i taka konstrukcja fundamentów rozwoju, aby zahamować pokusę dalszego rozrostu nierówności, niesprawiedliwej alokacji kurczących się zasobów. Jest to platforma działań na rzecz pokoju, dobrobytu i współpracy, która przy zachowaniu synergii działań i bazując na pięciu fundamentach rozwoju (Ludzie, Nasza planeta, Dobrobyt, Pokój na świecie, Partnerstwo) przyniesie do 2030 r. realną zmianę i przebuduje globalny trend rozwoju.

Kamil Wyszowski
Representative/
President of the
Board Global Compact
Network Poland

”

1. Ludzie

Jednym z głównych interesariuszy firmy, którzy mają największy wpływ na jej funkcjonowanie są ludzie. Pod tym pojęciem rozumiemy wszelkie inicjatywy skierowane do obecnych, byłych i przyszłych pracowników KPMG.

Naszym kapitałem jest wiedza zgromadzona przez 207 000 pracowników w 153 krajach. Tym, co nas wyróżnia, jest wiedza wynikająca z kwalifikacji, umiejętności i doświadczenia osób zaangażowanych w świadczenie usług na rzecz klientów. Co roku do grona naszych pracowników dołączają menedżerowie i praktycy biznesu oraz absolwenci najlepszych uczelni wyższych.

Zarówno globalnie, jak i lokalnie pracownicy KPMG z zaangażowaniem świadczą najwyższej jakości usługi, zachowując przy tym nasze wartości, standardy etyczne i zasady przejrzystości.



■ PRACOWNICY

W KPMG ważne jest dla nas, aby nasi pracownicy nie tylko stale udoskonalali swoje umiejętności zawodowe, zdobywali nowe kompetencje i doświadczenie, ale także by KPMG było miejscem pracy, w którym każdy może rozwijać swój potencjał. Realizujemy szereg programów skierowanych do pracowników w obszarze rozwoju kompetencji, ochrony zdrowia i ich zdrowego stylu życia.

2017:

1710

pracowników

2018:

ponad
1800

pracowników

2019:

blisko

2000

pracowników

w

7

biurach w Polsce

PROGRAMY WEWNĘTRZNE

KPMG Care & Stay

Mając na uwadze zdrowie i dobre samopoczucie pracowników stworzyliśmy zintegrowany program Corporate Wellness - KPMG Care&Stay, który składa się z pięciu sekcji:

- Sekcja **Be Welcome** ma na celu wsparcie nowych pracowników w ich pierwszych dniach pracy.

Procedura Pierwszego Dnia - Podczas pierwszego dnia pracy nowozatrudnieni mają okazję spotkać się z przedstawicielami różnych departamentów, gdzie przekazywane są najważniejsze informacje, które pomagają w lepszym zrozumieniu zakresu działalności firmy oraz roli poszczególnych osób w organizacji.

Induction - to cykl szkoleń dla nowych pracowników i praktykantów z departamentu Audytu podczas, których nowi pracownicy zdobywają niezbędną wiedzę do pracy audytora.

Buddy Program - to autorski program KPMG w ramach, którego nowi pracownicy oraz praktykanci mają przydzielonego Opiekuna, który przez pierwsze miesiące wspiera i pomaga wdrożyć się w procedury, obowiązki i zasady pracy w KPMG. Opiekun wprowadza Podopiecznego w obowiązki na stanowisku pracy, jest osobą pierwszego kontaktu, która odpowiada na pytania i rozwiewa wątpliwości Podopiecznego. Specyfika pracy w każdym z działów jest nieco inna, stąd Buddy Program jest programem „szytym na miarę”, aby w jak największym stopniu wpisać się w potrzeby nowych pracowników i praktykantów.

Mentoring - Udział w programie ma na celu wspomaganie rozwoju pracowników, biorących w nim udział zarówno w roli Mentees, jak i Mentorów. Poprzez regularne spotkania, telefony czy e-maile, Mentorzy mają okazję podzielić się wiedzą, wpłynąć na rozwój swoich podopiecznych oraz przy okazji, poszerzyć swoje kompetencje. Biorąc udział w programie, Mentees otrzymują kilkumiesięczne wsparcie przy realizacji swoich zadań, adaptacji na stanowisku pracy, czy też planowaniu rozwoju na najbliższe lata.

- W ramach sekcji **Be Healthy** zachęcamy pracowników do dbania o zdrowie oraz do zdrowego odżywiania.

Akcja krwiodawstwa - We współpracy z Regionalnym Centrum Krwiodawstwa i Krwiolecznictwa w Warszawie, organizujemy wśród pracowników KPMG jednodniową „Akcję Krwiodawstwa”, która odbywa się w sezonie letnim.

Kurs z pierwszej pomocy – Mając na celu poprawę bezpieczeństwa, organizowane są cykliczne kursy z zakresu pierwszej pomocy dla pracowników KPMG.

Dzień Dawcy DKMS - We współpracy z Fundacją DKMS organizujemy dla pracowników Dzień Dawcy DKMS. Głównym celem akcji jest edukacja pracowników w kwestii dawstwa komórek macierzystych, a także umożliwienie rejestracji do bazy potencjalnych dawców DKMS.

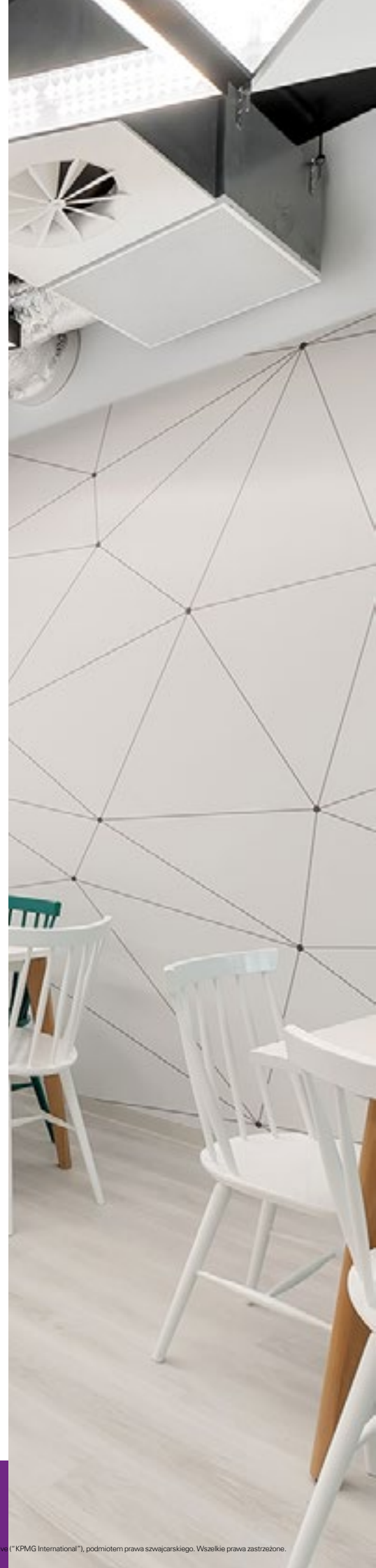
Owocowe czwartki - W każdy czwartek zachęcamy pracowników do zdrowego odżywiania. W ramach akcji do wszystkich biur KPMG w Polsce dostarczane są świeże owoce – całoroczne i sezonowe.

Badania profilaktyczne - Pracownicy KPMG mają możliwość cyklicznych konsultacji lekarskich w miejscu pracy (m.in. konsultacje dermatologiczne, onkologiczne, chorób kręgosłupa), przeprowadzenia podstawowych badań lekarskich oraz skorzystania z piłek do siedzenia przy biurku.

- Sekcja **Be Fit** poświęcona jest promocji aktywnego stylu życia.

Drużyny sportowe - KPMG wspiera inicjatywy sportowe, w które zaangażowani są pracownicy. W firmie istnieje kilkanaście sekcji sportowych, m.in.: Bieganie, Futsal, Koszykówka, Narciarstwo biegowe, Piłka nożna, Pływanie, Rowery MTB, Siatkówka, Squash, Strzelectwo, Tenis ziemny czy Triathlon.

Zajęcia sportowe na świeżym powietrzu - Dodatkowo w sezonie letnim, w warszawskim biurze KPMG prowadzone są zajęcia na tarasie (np. joga, zajęcia z mobilności czy rolowania mięśni).





Program kafeteryjny - Program umożliwiający korzystanie z licznych fitness klubów i pływalni na terenie całego kraju oraz oferujący bilety do kina, teatru, na wydarzenia kulturalne, vouchery na weekendowe wyjazdy czy bony podarunkowe do zrealizowania w sieci księgarni.

- W ramach sekcji **Be Relaxed** proponujemy naszym pracownikom aktywności, dzięki którym chociaż na chwilę mogą oderwać się od pracy i zrelaksować: np. masaże biurowe, warsztaty ze stylizacji biznesowej, konsultacje z makijażystką lub atrakcje specjalne na dni typu „Blue Monday”.
- Naszym celem jest, aby KPMG tworzyli ludzie, którzy nie tylko potrafią razem efektywnie pracować, ale także chcą wspólnie spędzać czas poza pracą. W realizacji tego celu pomaga nam sekcja **Be Integrated**. W ramach tej sekcji organizowane są m.in. konkursy dla pracowników i ich dzieci, klub kinomana oraz spotkania integracyjne.

Gazetka wewnętrzna dla pracowników - Publikacja zawierająca skrót najważniejszych informacji z życia firmy i nie tylko. Każdy numer składa się m.in. z informacji o KPMG w mediach, wydarzeniach w jakich firma brała udział, nowinek digitalowych, współpracy z uczelniami, czy wywiadów z pracownikami nt. ich pasji. Ponadto w publikacji zawsze znajduje się część rozrywkowa dla pracowników z krzyżówkami/ konkursami, w których można wygrać nagrody.

PROGRAMY ROZWOJOWE DLA PRACOWNIKÓW

Stwarzamy pracownikom możliwości rozwoju umiejętności, postaw i osobistych kompetencji, które stanowią fundament budowania kariery zawodowej. Pracownicy uczestniczą w szkoleniach rozwijających efektywne wykonywanie pracy, kompetencje merytoryczne oraz umiejętności menedżerskie i przywódcze. Dodatkowo firma oferuje pracownikom realizację programów coachingu i mentoringu na stanowisku pracy, przydzielania zadań stanowiących wyzwania zawodowe, zmianę działów oraz możliwość pracy w innych firmach członkowskich KPMG na świecie.

KPMG Business School

Pracownicy KPMG mają dostęp do wysokiej jakości szkoleń wewnętrznych i zewnętrznych w ramach KPMG Business School – zintegrowanego, globalnego podejścia do nauki i rozwoju, tworzonego wspólnie przez firmy członkowskie na całym świecie.

Uzupełnieniem tradycyjnych szkoleń są dodatkowe formy zdobywania wiedzy, takie jak szkolenia w wirtualnych klasach, programy on-line, e-learningi oraz specjalistyczne materiały branżowe. Dostęp do interaktywnych platform oraz prestiżowych portali zewnętrznych umożliwia łatwe i szybkie korzystanie z dostępnych zasobów wiedzy w dowolnym miejscu i czasie.

Kwalifikacje zawodowe

KPMG wspiera zdobywanie kwalifikacji zawodowych w kraju np. biegłego rewidenta, doradcy podatkowego czy radcy prawnego, jak również kwalifikacji międzynarodowych typu: ACCA, US CPA, CISA, CIMA.

KPMG oferuje swoim pracownikom możliwość współfinansowania studiów związanych z podnoszeniem kwalifikacji zawodowych lub związanych ze zmianą obowiązków w pracy oraz kursów języka obcego niezbędnego do wykonywania obowiązków zawodowych.

Train&Gain

Program Certyfikacji Trenerów Wewnętrznych KPMG dedykowany jest wszystkim pracownikom KPMG, którzy prowadzą szkolenia dla pracowników oraz studentów i absolwentów w ramach działań rekrutacyjnych. Celem Programu jest wyłonienie grupy Trenerów Wewnętrznych KPMG, którzy realizują wysokiej jakości szkolenia i stale rozwijają kompetencje trenerskie.

Praca z domu

Wszyscy pracownicy KPMG mają możliwość skorzystania z pracy poza biurem. Do administrowania pracą z domu służy wewnętrzna aplikacja dzięki której pracownicy w łatwy sposób mogą kontaktować się z przełożonymi i wykonywać swoje obowiązki.

Poszukiwany Poszukiwana

Program skierowany do wszystkich pracowników KPMG w ramach, którego mają możliwość polecenia kandydatów do pracy i na praktyki w KPMG.

■ BYLI PRACOWNICY

Program Alumni KPMG

Program Alumni KPMG umożliwia budowanie sieci kontaktów z byłymi pracownikami firmy. Uczestnicy programu mają możliwość odnowienia relacji z dawnymi znajomymi, utrzymania kontaktu z jej obecnymi pracownikami oraz otrzymywania najświeższych informacji dotyczących firmy i najnowszych publikacji KPMG. Dzięki wydarzeniom networkingowym i merytorycznym organizowanym w ramach Programu Alumni KPMG, wspieramy relacje biznesowe pomiędzy obecnymi i byłymi pracownikami KPMG, a także budujemy wizerunek pracodawcy, do którego warto powracać – w roli pracownika, partnera biznesowego lub klienta korzystającego z usług firmy.

Strona internetowa Programu Alumni KPMG

Dedykowana platforma, na której prezentowane są aktualności z firmy, informacje o wydarzeniach, publikacjach czy ogłoszenia o pracę.

Magazyn „Be in Touch”

Publikacja zawierająca m.in. artykuły merytoryczne, materiały wizerunkowe oraz wywiady z Alumnami, czy osobami, które powróciły do KPMG. Magazyn pozwala być na bieżąco z życiem firmy, prezentuje profile obecnych i byłych pracowników KPMG.

Akcje wspierające Program Alumni

„Stary Przyjaciel”, „Hala Przylotów”, „List Polecający” to inicjatywy skierowane do byłych oraz obecnych pracowników, dzięki którym rozbudowywana jest społeczność Alumnów.

Wydarzenia networkingowe

Wydarzenia, które dają możliwość bezpośredniego spotkania pomiędzy byłymi i obecnymi pracownikami.

Goodbye Pack

Pożegnalny prezent, dla każdego pracownika, który odchodzi z firmy i przystępuje do Programu Alumni KPMG.

■ PRZYSZLI PRACOWNICY

Jako firma nieustannie podejmujemy starania by być dla młodych ludzi pracodawcą z wyboru, tworząc środowisko, w którym pracownicy rozwijają w pełni swój potencjał, są zmotywowani do pełnego zaangażowania zawodowego i pozostają dumni z bycia częścią KPMG. Skupiamy się na rekrutacji ambitnych i uzdolnionych absolwentów szkół wyższych, jak również doświadczonych specjalistów na wyższe stanowiska menedżerskie i dyrektorskie.

PROGRAMY ROZWOJOWE DLA STUDENTÓW

W KPMG wiemy, jak bardzo obok wiedzy teoretycznej potrzebne są praktyczne umiejętności. Wiedza naszych pracowników to wartość, którą przekazujemy potencjalnym kandydatom już podczas studiów. Aktywnie współpracujemy ze środowiskiem akademickim w całej Polsce, aby jak najlepiej przygotować młodych ludzi do wejścia na rynek pracy. Mamy realny wpływ na kształcenie najlepszych kandydatów m.in., przyszłych audytorów, biegłych rewidentów i doradców podatkowych poprzez praktyczne uzupełnienie ich wiedzy akademickiej. Oferujemy szereg programów rozwojowych i szkoleniowych dedykowanych studentom i absolwentom uczelni wyższych.

World of Audit – profesjonalny cykl szkoleń

World of Audit to jeden z wielu programów KPMG, skierowany do kandydatów zainteresowanych praktycznym podejściem do zagadnień finansowych i wiążących swoją zawodową przyszłość z branżą audytorską. To coroczny profesjonalny cykl szkoleń prowadzony przez wykwalifikowanych trenerów KPMG. Uczestnicy programu mają szansę otrzymać gruntowną wiedzę z obszaru audytu, a po zakończeniu cyklu również ofertę pracy lub płatnych praktyk w działach audytu KPMG w jednym z siedmiu biur w Polsce.

Konkurs podatkowy Tax'n'You

Tax'n'You to konkurs skierowany do studentów zainteresowanych tematyką podatkową, prawną oraz rachunkową. To niepowtarzalna szansa na skonfrontowanie wiedzy akademickiej o prawie podatkowym z wymaganiami, jakie obecnie stawia rynek przed nowoczesnym doradcą podatkowym. Uczestnicy mają szansę rozpocząć karierę w jednym z siedmiu biur KPMG w Polsce w obszarze doradztwa podatkowego.

Program grantowy Ideas Loading

Jednym z filarów naszej działalności w otoczeniu akademickim jest wsparcie młodych, zdolnych i aktywnych studentów w realizacji ich innowacyjnych pomysłów. Wsparcie finansowe kreatywnych pomysłów to nasz główny cel, jednak oprócz dofinansowania, KPMG służy również wsparciem doradczym w zakresie działań promocyjnych, administracyjnych oraz rozliczenia projektu. Zwycięzcy mogą liczyć również na wsparcie merytoryczne ekspertów KPMG. Laureaci programu mają także szansę, aby realizować swoje pomysły i zdobywać doświadczenie podczas praktyk studenckich w KPMG.

Program Ambasadorzy KPMG

To jeden z projektów KPMG, dający możliwość rozwinięcia wielu umiejętności i kompetencji, które są wysoko cenione na rynku pracy. W ramach programu Ambasadorzy otrzymują cykl szkoleń i warsztatów merytorycznych. Dodatkowo, każdy z nich ma bezpośredni kontakt z pracownikami KPMG, poznaje ich doświadczenia, ścieżki kariery, a także poznaje mechanizmy działania firmy od tzw. „kuchni”. Firma KPMG stwarza Ambasadorom możliwość realizacji swoich pomysłów, dzięki czemu zdobywają oni nie tylko wiedzę, ale przede wszystkim unikalne doświadczenie w realizacji samodzielnych działań promocyjnych.

Warsztaty i szkolenia na uczelniach

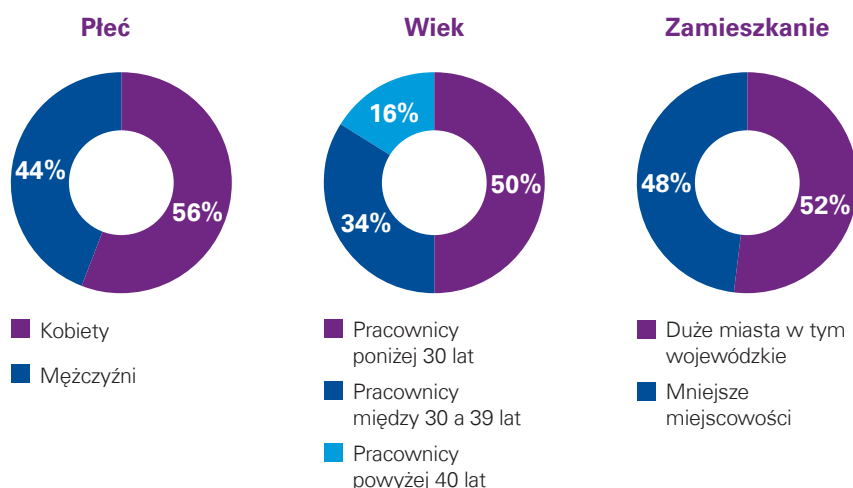
KPMG jest partnerem kluczowych uczelni, organizacji studenckich oraz kół naukowych i wspiera je w ich działaniach statutowych. Przez cały rok bierzemy udział w różnych inicjatywach i projektach pomagając studentom zdobywać praktyczne umiejętności i teoretyczną wiedzę oraz przygotowywać ich do wejścia na rynek pracy.



RÓŻNORODNOŚĆ W KPMG

KPMG ceni pracowników za to, kim są, za ich wiedzę, umiejętności i doświadczenie. Poszanowanie indywidualności wpisane jest w kulturę organizacyjną i wartości KPMG. Doceniamy różnorodność pracowników, a umiejętne zarządzanie nią wpływa na rozwój firmy i jej innowacyjność. Poprzez wzajemny szacunek, wartości i standardy etyczne w KPMG budujemy kulturę organizacyjną opartą na współpracy i zaufaniu.

Zatrudnienie pracowników w podziale na kategorie



Dane dotyczące zatrudnienia podano wg stanu na 31.12.2018 r.

Przykładowe działania KPMG w Polsce na rzecz różnorodności:

Klub Step Ahead

Step Ahead to autorski program KPMG skierowany do szerokiej społeczności akademickiej, mający na celu budowanie silnej marki osobistej jego członków i inspirowanie się wiedzą kobiet pełniących wysokie funkcje w międzynarodowych organizacjach. Klub Step Ahead to m.in. spotkania z kobietami sukcesu, webcasty wyjaśniające specyfikę pracy w branży audytorsko-doradczej oraz merytoryczne szkolenia. To również idealnie dopasowany do profilu uczestników program mentoringowy umożliwiający konfrontację z realnym środowiskiem biznesowym oraz zaplanowanie indywidualnej ścieżki kariery każdego Mentee.

Spotkania Alumnek KPMG

W ramach Programu Alumni KPMG organizujemy spotkania dedykowane kobietom - byłym pracownikom KPMG, które aktualnie obejmują stanowiska C-level oraz obecnym pracownikom KPMG. Spotkania organizowane są w formie lunchu, którego gościem specjalnym jest kobieta odnosząca sukcesy w biznesie, sferze kultury i mediach. Dzięki takim spotkaniom budujemy platformę wymiany doświadczeń wśród uczestników spotkania oraz wspieramy relacje biznesowe pomiędzy obecnymi i byłymi pracownikami KPMG.



Karta Różnorodności, koordynowana w Polsce przez Forum Odpowiedzialnego Biznesu, to międzynarodowa inicjatywa będąca zobowiązaniem do wprowadzenia zakazu dyskryminacji w miejscu pracy i działania na rzecz tworzenia organizacji włączających. Podpisując Kartę Sygnatariusze wyrażają gotowość do zaangażowania w te działania zarówno wszystkich zatrudnionych, jak i partnerów biznesowych i społecznych, przyczyniając się także w ten sposób do większej spójności i równości społecznej.

W Polsce Karta Różnorodności zainaugurowała swoją działalność w 2012 r.. Idea jej powstania narodziła się podczas spotkania przedstawicieli/ek firm z francuskim kapitałem w maju 2011 r. Rok później 14 organizacji podpisało deklarację o przystąpieniu do Karty Różnorodności. Tym samym Forum Odpowiedzialnego Biznesu rozpoczęło w naszym kraju działania na rzecz upowszechniania tematu zarządzania różnorodnością w organizacjach w ramach europejskiej platformy Diversity Charters pozostającej pod patronatem Komisji Europejskiej. Polska była w pierwszej dziesiątce krajów europejskich i pierwszym krajem z bloku państw Europy Środkowo-Wschodniej, w którym powstała Karta Różnorodności. Dziś ten ruch skupia organizacje z 24 krajów UE.

*Od 2012 r. w ramach Karty Różnorodności w Polsce odbyło się kilkadziesiąt spotkań, konferencji i międzynarodowych wizyt studyjnych. Wydano również szereg publikacji poświęconych różnym aspektom różnorodności. Dziś grono Sygnatariuszy liczy ponad 260 podmiotów: firm, administracji publicznej i samorządów oraz organizacji pozarządowych. **Od 14 marca 2013 r.***

w tym gronie znajduje się także KPMG, podkreślając w ten sposób swoje zaangażowanie na rzecz rozwoju zarządzania różnorodnością w Polsce.

Podpisanie Karty Różnorodności to sygnał, że firma dąży do budowania włączającego miejsca pracy i aktywnie reaguje na wyzwania współczesnego świata. Karta stanowi także narzędzie zarówno dla podmiotów, które dopiero uczą się zarządzania różnorodnością, jak i dla tych, które chcą doskonalić swoje strategie w tym obszarze. Służy również do cennego sieciowania w ramach polskich i europejskich organizacji. To co nas szczególnie cieszy, to fakt, że zwłaszcza biznes coraz lepiej rozumie, że tworzenie miejsc pracy otwartych na dialog z interesariuszami i różnorodność swoich pracowników oraz wspieranie grup narażonych na wykluczenie jest nie tylko słuszne, ale też zwyczajnie się opłaca.

Marzena Strzelczak

dyrektorka generalna i członkini zarządu Forum Odpowiedzialnego Biznesu



Mum@KPMG

Program skierowany do mam, które będąc jeszcze na urlopie macierzyńskim otrzymują drobny upominek dla nowo narodzonego dziecka.

Więcej informacji na temat różnorodności w KPMG znajduje się na stronie: [Inclusion & Diversity](#).

CELE

W ramach wspierania realizacji celów zrównoważonego rozwoju, KPMG swoimi działaniami stara się odpowiadać na wyzwania rynku i potrzeby interesariuszy, w tym także ludzi, którzy tworzą i otaczają naszą firmę.

KPMG zobowiązuje się prowadzić liczne działania prowadzące do:

- ✓ Budowania pozycji pracodawcy z wyboru



- ✓ Ciągłego rozwoju, zdobywania umiejętności i podnoszenia kwalifikacji pracowników

- ✓ Tworzenia miejsca pracy, gdzie dobre samopoczucie pracowników i możliwość rozwoju są ważnymi elementami zarządzania firmą.



2 Nasza planeta

Stosowanie i promowanie rozwiązań służących ochronie środowiska są jednym z kluczowych filarów społecznej odpowiedzialności biznesu w KPMG. W codzienne działania firmy włączane są inicjatywy mające na celu poszanowanie środowiska i podnoszenie świadomości ekologicznej jej interesariuszy. Z roku na rok staramy się optymalizować zużycie surowców i wprowadzać innowacyjne rozwiązania służące ograniczeniu negatywnych zmian klimatycznych.



Wszystkie inicjatywy środowiskowe w KPMG w Polsce objęte są programem EcoKPMG, którego celem jest optymalizacja zużycia zasobów naturalnych, jak również edukacja pracowników i ich rodzin w zakresie ochrony środowiska. W obszarze EcoKPMG zawierają się wszystkie dotychczasowe usprawnienia firmy oraz systematycznie wprowadzane są nowe rozwiązania - doskonalące jego funkcjonowanie.

■ PRZYKŁADOWE REALIZACJE W RAMACH ECOKPMG:

Rozwiązania ekologiczne w biurze:

- likwidacja jednorazowych kubków na rzecz szklanych kubków, karafek i szklanek
- segregacja odpadów komunalnych
- zbiórka elektroodpadów, baterii i nakrętek
- liczne działania mające na celu ograniczenie zużycia papieru
- działania mające na celu ograniczenie zużycia wody i prądu
- cykliczna zbiórka zbędnych materiałów biurowych ze stanowisk pracy
- inteligentny, system klimatyzacji i oświetlenia, automatycznie dostosowujący się do ilości osób, które pracują w pomieszczeniu

Ponadto wszystkie biura KPMG w Polsce znajdują się w budynkach posiadających ekologiczne rozwiązania. Centrala firmy w Warszawie znajduje się w budynku posiadającym certyfikat BREEM na poziomie EXCELLENT.

No printing Day

KPMG w Polsce jest inicjatorem akcji społeczno-ekologicznej „No printing Day”. Celem akcji jest zachęcenie jak największej liczby osób, firm i instytucji na całym świecie do powstrzymania się od drukowania na jeden symboliczny dzień, tj. zawsze w pierwszy piątek października danego roku.

Każdego dnia firmy, instytucje oraz osoby prywatne na całym świecie zużywają ogromne ilości papieru. Posługując się urządzeniami biurowymi drukujemy w domach, szkołach i w pracy, niejednokrotnie nie zastanawiając się, czy wszystkie wydruki są niezbędne. Drukowanie stało się częścią ludzkiej codzienności, a każda wydrukowana kartka przyczynia się do wycinania milionów drzew na całym świecie. KPMG poprzez akcję No printing Day zwraca uwagę, że poprzez proste codzienne działania każdy może przyczynić się do znaczącego ograniczenia wycinki lasów i w ten sposób istotnie wpłynąć na otaczającą nas przyrodę. Gestem niewymagającym wielkiego wysiłku możemy przyczynić się do ochrony środowiska. W każdy pierwszy piątek października symbolicznie organizowane są akcje mające na celu przypomnienie i utrwalenie założeń inicjatywy.

Z okazji inicjatywy No printing Day, KPMG opublikowało następujące materiały/publikacje:

- 2012 Wykorzystanie papieru w przedsiębiorstwach działających w Polsce (raport)
- 2013 Wykorzystanie papieru przez pracujących Polaków (raport)
- 2014 Społeczna odpowiedzialność biznesu: fakty a opinie (raport)
- 2015 Rozwój kapitału ludzkiego i społecznego (raport ze Skandynawsko-Polską Izbą Gospodarczą)
- 2016 Raport zaangażowania społecznego KPMG
- 2017 Zachowania proekologiczne i poziom zdigitalizowania wśród pracowników biurowych (raport)
- 2018 Filmy nagrane przez dzieci pracowników KPMG nt. ekologii

Sadzenie drzew

Elementem uzupełniającym inicjatywę No printing Day jest akcja sadzenia drzew. Wydarzenie, które ma na celu przypomnienie o istocie ograniczenia drukowania, jak również zachęcenie pracowników do działania na rzecz środowiska również wiosną. Wspólne sadzenie drzew skierowane jest do pracowników oraz ich rodzin w ramach wolontariatu pracowniczego.



Podczas jednej akcji

sadzenia
drzew,

pracownicy wraz
z rodzinami posadzili

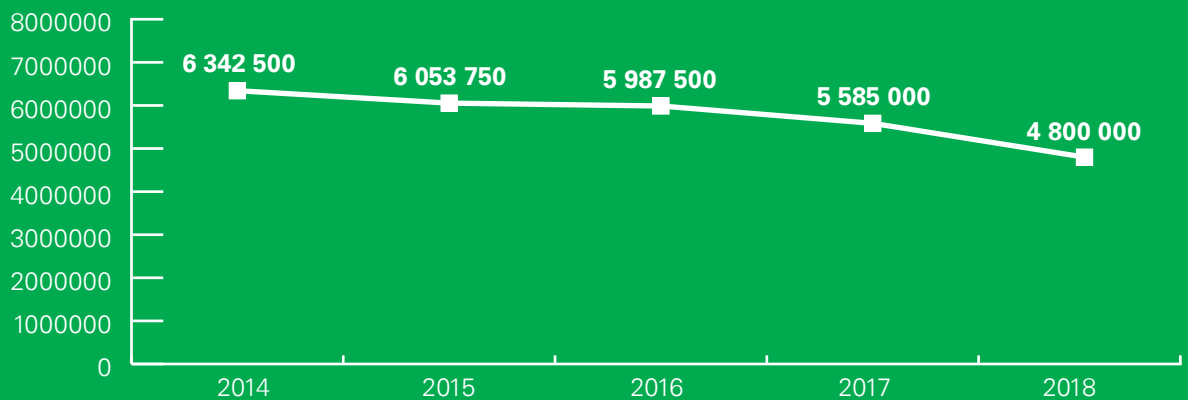
3000 drzew.

Wydarzenie odbywa się cyklicznie.

Monitorowanie zużycia papieru

KPMG od lat zwraca uwagę na kwestię zużycia papieru, segregacji śmieci, a co za tym idzie wywozu makulatury. We wszystkich drukarkach w biurach KPMG w Polsce dostępne są dwa rodzaje papieru – papier biały oraz papier ekologiczny (makulaturowy, niebielony). Standardem w firmie jest drukowanie materiałów roboczych, wewnętrznych, na papierze ekologicznym. Na papierze białym drukowane są wyłącznie umowy oraz materiały dla klientów. Wszystkie drukarki zaprogramowane są na drukowanie dwustronne, na papierze ekologicznym.

Zużycie papieru z drukarek w latach 2014-2018



Dane na podstawie zużycia arkuszy papieru formatu A4 w warszawskim biurze KPMG

Wolontariat w Wilanowie

W KPMG rozwijamy wolontariat w kilku wymiarach. Jednym z nich jest wolontariat rodzinny, który służy jako motywator do aktywnego spędzenia czasu z rodziną wraz z pracą na rzecz środowiska lub społeczności lokalnych. Pracownicy KPMG wraz z rodzinami prowadzili prace porządkowe w ogrodach kwiatowych i warzywnych ogrodów królewskich w Pałacu Króla Jana III w Wilanowie. Podczas wydarzenia, uczestnicy mieli okazję zapoznać się z historią sprowadzenia tamtejszych roślin do Polski, a także z dziejami Pałacu.

Bike2work

Podczas okresu wiosenno-letniego KPMG zachęca pracowników, aby zrezygnowali z jazdy samochodem na rzecz jednośladów. Pracownicy mają możliwość skorzystania z mobilnego warsztatu rowerowego, a także zachęceni są do udziału w zabawie polegającej na przejechaniu jak największej liczby kilometrów.

Dodatkowo we wszystkich biurach KPMG dostępne są miejsca postojowe dla rowerów, dzięki czemu pracownicy mają możliwość ekologicznego dojazdu do pracy, tym samym ograniczając emisję spalin do atmosfery.

POLITYKA ŚRODOWISKOWA KPMG

KPMG jest świadome istotności społecznej odpowiedzialności i zrównoważonego rozwoju. Wartości i misja KPMG sprawiają, że strategia KPMG realizowana jest w sposób społecznie odpowiedzialny.

KPMG w Polsce zobowiązuje się do:

1. Podnoszenia świadomości ekologicznej pracowników.
2. Spełnienia wymagań prawnych dotyczących środowiska oraz innych regulacji i wymagań dotyczących firmy.
3. Prowadzenia kompleksowych działań, mających na celu wypełnianie założeń polityki środowiskowej.

Powyższe zobowiązania wypełniamy poprzez:

1. Określenie celów i zadań środowiskowych oraz ich regularnego sprawdzania i weryfikacji.
2. Doskonalenie gospodarki odpadami, w celu minimalizacji jej uciążliwości dla środowiska oraz wykorzystywanie opakowań wielokrotnego użytku, selektywną zbiórkę, przekazywanie do recyklingu lub unieszkodliwiania.
3. Ograniczanie wykorzystania surowców i zasobów naturalnych poprzez oszczędne zużywanie wody i energii elektrycznej.
4. Systematyczne szkolenia dla pracowników, w celu podnoszenia ich świadomości proekologicznej oraz kształtowania postaw.
5. Systematyczny nadzór nad wymaganiami prawnymi dotyczącymi środowiska oraz innymi regulacjami i wymaganiami dotyczącymi firmy.
6. Promowanie zrównoważonego rozwoju wśród klientów i dostawców.
7. Współpracę z instytucjami i organizacjami, które działają w celu ochrony środowiska i edukacji ekologicznej.
8. Organizację wolontariatu pracowniczego i studenckiego.

Polityka Środowiskowa wprowadzona została 5.10.2018 r.



CELE

KPMG wypełnia swoje zobowiązania wobec interesariuszy, a zarazem przyczynia się do realizacji celów zrównoważonego rozwoju poprzez następujące działania w obszarze ochrony naszej planety:

- ✓ Zmniejszenie wykorzystania do bieżących wydruków firmowych tradycyjnego, białego papieru na rzecz papieru makulaturowego



- ✓ Zmniejszenie ogólnego wykorzystania papieru używanego do wydruków w firmie

- ✓ Zmniejszenie negatywnego wpływu na środowisko poprzez sadzenie drzew przez pracowników KPMG



- ✓ Wymiana wszystkich artykułów higienicznych (ręczniki papierowe i papier toaletowy) na wersje ekologiczne

- ✓ Program wdrożenia Systemu Zarządzania Środowiskowego i jego certyfikacja



3 Dobry

bycie

KPMG realizuje swoją strategię w sposób społecznie odpowiedzialny. Prowadzenie działań na rzecz rozwoju przedsiębiorczości w Polsce, a także wspieranie społeczności lokalnych są wpisane w wartości i kulturę organizacyjną firmy. W ramach tych działań KPMG wykorzystuje nowe technologie oraz przygotowuje liczne publikacje merytoryczne dotyczące różnych gałęzi gospodarki. Aktywnie uczestniczy w konferencjach skierowanych do biznesu i organizuje własne wydarzenia merytoryczne. Jednocześnie stwarzając warunki do rozwoju wolontariatu pracowniczego, w ramach którego realizowane są różnorodne projekty społeczne i środowiskowe.

■ INICJATYWY WSPIERAJĄCE ROZWÓJ PRZEDSIĘBIORCZOŚCI W POLSCE

KPMG realizuje działania wspierające rozwój przedsiębiorczości w Polsce. Firma aktywnie uczestniczy w kongresach, konferencjach, seminariach i innych wydarzeniach branżowych o wymiarze lokalnym i ogólnokrajowym. Eksperti KPMG prowadzą prelekcje lub moderują panele i sesje tematyczne zarówno podczas eventów i konferencji organizowanych przez KPMG, jak i będących pod patronatem KPMG.

Konferencje merytoryczne KPMG

Każdego roku firma KPMG organizuje około 200 różnego typu wydarzeń, jak: konferencje, seminaria, śniadania biznesowe dotyczące najważniejszych i najbardziej aktualnych tematów dla biznesu. Wydarzenia organizowane są w całej Polsce, dla różnych grup odbiorców.

Kongres Podatków i Rachunkowości KPMG

Wydarzenie, którego wyłącznym organizatorem jest KPMG w Polsce. Jest to największe tego typu przedsięwzięcie w kraju, w którym biorą udział przedstawiciele kadry zarządzającej, w tym przede wszystkim dyrektorzy finansowi, główni księgowi, szefowie sprawozdawczości finansowej i controllingu z przedsiębiorstw ze wszystkich sektorów gospodarki. Podczas Kongresu prelegenci KPMG omawiają najważniejsze zagadnienia i najbardziej aktualne zmiany z obszarów: prawa, podatków i rachunkowości, interesujące przedsiębiorców wraz z nadejściem nowego roku.

■ DZIELIMY SIĘ WIEDZĄ

KPMG dzieli się wiedzą i doświadczeniem przygotowując publikacje i opiniotwórcze opracowania merytoryczne dotyczące różnych gałęzi gospodarki. Firma prowadzi szereg aktywności wspierających rozwój przedsiębiorczości w Polsce, uczestniczy w wydarzeniach merytorycznych, konferencjach, seminariach oraz warsztatach skierowanych do biznesu.

KPMG aktywnie uczestniczy w dialogu dotyczącym kluczowych zmian w gospodarce

Eksperti KPMG aktywnie zabierają głos w przestrzeni publicznej na temat kluczowych wydarzeń gospodarczych, zmian w prawie, branżowych regulacji i innych zjawisk, które mają istotny wpływ na instytucje działające na polskim rynku.

KPMG partnerem kongresów gospodarczych i konferencji branżowych

Firma KPMG jest partnerem największych kongresów w Polsce – między innymi Forum Ekonomicznego w Krynicy oraz Europejskiego Kongresu Gospodarczego w Katowicach. KPMG uczestniczy także w wydarzeniach i konferencjach branżowych jak Europejski Kongres Finansowy. W wydarzeniach tych, eksperci KPMG aktywnie uczestniczą jako prelegenci i paneliści sesji tematycznych, dzieląc się swoją wiedzą i doświadczeniem.

Pro publico Bono

KPMG w Polsce od lat wspiera Organizacje Pożytku Publicznego świadcząc na ich rzecz nieodpłatne profesjonalne usługi audytorskie i doradcze.

Biblioteka KPMG – publikacje KPMG dla poszczególnych branż

W ramach struktury branżowej KPMG, do konkretnych branż przypisano doradców o wiedzy i umiejętnościach rozwiązywania problemów danego sektora. Zgodnie z tą strukturą powiązane zostały publikacje w zestawy odpowiadające specjalizacjom branżowym KPMG. Zainteresowane osoby, mogą w ciągu kilkunastu sekund otrzymać cały zestaw materiałów, dotyczących wybranej branży na swoją skrzynkę e-mail.

Tworzymy i udostępniamy treści i narzędzia przydatne dla biznesu

■ **Webcasty**

Webcasty to wydarzenia online prowadzone przez ekspertów KPMG, którzy analizują i omawiają kwestie ważne dla funkcjonowania firm.

■ **Podcasty**

„Podatkowe podsumowanie tygodnia” to cykliczna publikacja KPMG w Polsce w formie podcastu informująca o najnowszych zmianach w przepisach podatkowych, mających istotne znaczenie dla przedsiębiorców.

■ **E-learningi**

E-learningi KPMG opracowywane przez naszych specjalistów są dodatkową formą wspomagania dydaktyki. Umożliwiają udział i ukończenie kursu online z dowolnego miejsca i w dowolnym czasie za pomocą internetu.

■ **Blogi tematyczne**

Na łamach blogów tematycznych KPMG publikujemy artykuły dotyczące prawa podatkowego i ekonomii, gospodarki cyfrowej, cyberbezpieczeństwa i ochrony prywatności danych, ochrony danych osobowych czy szeroko rozumianego handlu.

■ **Narzędzia interaktywne**

KPMG tworzy i udostępnia bezpłatne narzędzia online przydatne dla bezpiecznego prowadzenia biznesu, takie jak kalkulatory lub ankiety.

■ **System subskrypcyjny KPMG**

KPMG People jest autorskim systemem m.in. dystrybucji materiałów merytorycznych opracowanych przez ekspertów KPMG. Po rejestracji i wyborze obszaru tematycznego np. „Podatki”, „BEPS - Base Erosion and Profit Shifting”, „Tax Technology”, „Ulgi i dotacje”, czy „PIT”, bezpośrednio na skrzynkę e-mail wysyłane są informacje w formie artykułów, alertów, analiz i raportów oraz zaproszenia na wydarzenia.

■ INICJATYWY NA RZECZ SPOŁECZNOŚCI LOKALNYCH

Wolontariat Pracowniczy

KPMG od lat wspiera pracowników w realizacji różnorodnych projektów społecznych w ramach wolontariatu pracowniczego. Przykłady realizowanych inicjatyw:

■ **Program grantowy**

Program dla pracowników, gdzie KPMG przyznaje wsparcie finansowe (tzw. granty). Projekty wolontariackie objęte programem muszą odnosić się do filarów społecznej odpowiedzialności KPMG: wspierania społeczności lokalnych, ochrony i poszerzania wiedzy o środowisku naturalnym, promowania idei przedsiębiorczości, a także zaangażowania w rozwój kultury (Corporate Cultural Responsibility). Wnioskując o wsparcie w postaci grantu dla konkretnych akcji społecznych, pracownicy najlepiej orientują się w potrzebach potencjalnych beneficjentów. Przy wsparciu finansowym ze strony KPMG, mają szansę pomóc tym, którzy tej pomocy najbardziej potrzebują.

W edycjach 2017 i 2018

Grant

otrzymało
w sumie

9

projektów



■ Wolontariat w schroniskach dla zwierząt

Pracownicy KPMG aktywnie uczestniczą w pracach wolontariackich w schroniskach dla zwierząt - dbając tym samym o ich byt i socjalizację. Dodatkowo organizowane są wewnętrzne zbiórki darów dla zwierząt (koce, ręczniki, karma), które wolontariusze KPMG przekazują do potrzebujących schronisk w Polsce.

We wszystkich biurach KPMG w Polsce zbierane są plastikowe nakrętki, z których dochód przeznaczany jest na polepszenie warunków życia zwierząt w schroniskach.

■ Kampania „Zaczytani”

KPMG w Polsce jest partnerem ogólnopolskiej inicjatywy pt. „Wielka Zbiórka Książek” organizowanej przez Fundację Zaczytani.org. KPMG czynnie włącza się w realizację głównego celu akcji, czyli tworzenia bibliotek dla dzieci i młodzieży przebywającej w szpitalach, w świetlicach oraz rodzinnych domach dziecka i hospicjach. Ponadto wolontariusze KPMG biorą udział w Bajkoterapii w szpitalach dla dzieci.

Poprawa sytuacji materialnej i życiowej

■ Pomagamy najuboższym

Od lat czynnie współpracujemy z Fundacją Św. Brata Alberta i corocznie uczestniczymy w tzw. Oplatku Maltańskim. Angażujemy się w organizację poczęstunku wigilijnego oraz zakup paczek bożonarodzeniowych i upominków dla dzieci z najuboższych rodzin z całej Polski.

■ Organizujemy zbiórki dla potrzebujących

Wśród pracowników KPMG regularnie zbierane są przedmioty codziennego użytku, które kolejno przekazywane są na cele społeczne. KPMG wspiera ośrodki pomocy społecznej oraz domy samotnej matki, organizując wewnętrzne zbiórki artykułów, na które w danym momencie jest zapotrzebowanie.

■ Opiekujemy się domami dziecka

KPMG opiekuje się dwoma domami dziecka – nie tylko wspierając je rzeczowo, ale również starając się poszerzać horyzonty ich wychowanków. W tym celu organizowane są różnego rodzaju wycieczki edukacyjne dla podopiecznych, np. wycieczka do Centrum Nauki Kopernik, Narodowego Instytutu Audiowizualnego czy na Stadion Narodowy.

 NOWE TECHNOLOGIE

Jednym z priorytetów KPMG jest stały rozwój kompetencji poprzez wdrażanie innowacji i nowoczesnych technologii. Każdego dnia pracownicy KPMG rozwijają programy lokalne korzystając m.in. z wiedzy i doświadczeń struktur globalnych, tak aby dostarczyć naszym klientom usługi najwyższej jakości.

Innowacje w KPMG. Przykładowe realizacje:

- KPMG Clara

KPMG Clara to innowacyjna, w pełni bezpieczna platforma obsługiwana przez nasz globalny zespół audytowy. Platforma ta zapewnia bezpośredni podgląd statusu badania w czasie rzeczywistym we wszystkich lokalizacjach, w tym również wyniki bieżących analiz. KPMG Clara zapewnia globalną spójność, przejrzystość i efektywność, dzięki czemu możemy zapewnić klientom wysokiej jakości audyt nowej generacji.

■ eAudIT

eAudIT jest globalną aplikacją KPMG, zapewniającą pełne dostosowanie procedur audytu do specyfiki branży, rodzaju działalności oraz wielkości badanej spółki, jak również zgodność z procedurami i standardami badania. eAudIT pozwala także na bieżący dostęp członków zespołu do globalnego podręcznika z metodyką KPMG na każdym etapie badania.

■ Data&Analytics

Procedury Data&Analytics to analizy danych i informacji, zgromadzonych u klientów, w celu uzyskania lepszego zrozumienia kluczowych procesów biznesowych.

- Global Big Initiatives (GBI)

Program ma na celu wzrost poprzez przyspieszenie globalnej cyfryzacji KPMG: globalne sojusze, globalna platforma, inteligentna automatyzacja.

■ KPMG Lighthouse

Umożliwia bezproblemowe dostarczanie funkcji analitycznych w różnych regionach i firmach członkowskich w celu dostarczania klientom odpowiedniego wsparcia. KPMG Lighthouse zapewnia również zintegrowaną platformę danych i analiz, która wykorzystuje doświadczenie w oprogramowaniu i inżynierii danych, nauce o danych, zaawansowanej wizualizacji, sztucznej inteligencji i robotyce.



■ Strategic Global Initiatives (SGI)

Strategiczne inicjatywy globalne zostały zbudowane w dwóch celach – przyspieszenia wzrostu i zmiany sposobu, w jaki dostarczamy klientom innowacyjne usługi i rozwiązania. Wyniki corocznego KPMG Global CEO Outlook potwierdzają, że usługi świadczone w SGI's są skoncentrowane na obszarach, które są priorytetem dla dyrektorów najwyższego szczebla.

■ Tax Technology

To zestaw narzędzi usprawniających gromadzenie danych, ich analizę przy wykorzystaniu wydajnych silników oraz rozwiązania pozwalające na bieżącą kontrolę każdej informacji wprowadzanej do systemu.

■ Blogi tematyczne

KPMG zachęca i wspiera swoich pracowników w tworzeniu blogów, na których jako eksperci mogą prezentować informacje dotyczące najnowszych doniesień z branży i zmianach w przepisach. Dzielenie się swoimi analizami w licznych artykułach pomagają przedsiębiorstwom prowadzić operacje zgodnie z aktualnym stanem prawnym oraz rzetelnie nadzorować, planować i rozliczać działalność operacyjną firmy.

home.kpmg/pl/blogpodatkowy
home.kpmg/pl/digitaleconomy

home.kpmg/pl/cybernews
home.kpmg/pl/knowyourmarket

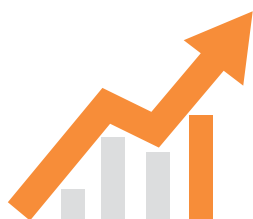
■ Quality Smart

Celem tego programu jest wprowadzenie dynamicznego podejścia do jakości – tak, by stale podnosząc jakość, pracować lepiej i bardziej innowacyjnie. W ramach inicjatywy działa grupa doświadczonych pracowników KPMG reprezentujących zespoły audytu, usług doradczych oraz doradztwa podatkowego i kancelarii prawnej.

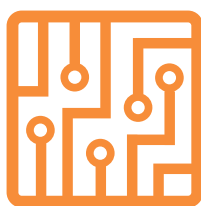
CELE

KPMG wspiera interesariuszy realizując globalne cele oparte na dobrobycie. Prowadzi szereg aktywności dotyczących m.in. dzielenia się wiedzą, rozwijania nowych technologii, czy wolontariatu pracowniczego. Aby jeszcze lepiej odpowiadać na potrzeby interesariuszy, zobowiązujemy się:

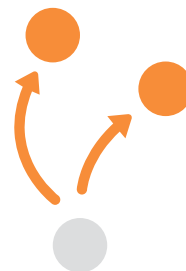
✓ rozwijać działania na rzecz rozwoju przedsiębiorczości



✓ wspierać działania na rzecz rozwoju nowych technologii



✓ wprowadzić Zintegrowany Program Wolontariatu Pracowniczego KPMG



4. Pokój na świecie

Zasady etyczne, standardy jakości oraz przejrzystość i uczciwość w działaniu wraz z wartościami KPMG stanowią podstawę kultury organizacyjnej firmy. Jasno sformułowane procedury stanowią przejrzysty przekaz dla pracowników oraz interesariuszy firmy, jakie kwestie są istotne dla KPMG.



■ ETYKA I UCZCIWOŚĆ

System kontroli jakości

Solidny i spójny system kontroli jakości jest niezbędnym warunkiem świadczenia wysokiej jakości usług. Wszystkie firmy członkowskie KPMG są zobowiązane do stosowania systemu kontroli jakości opracowanego przez KPMG International. System kontroli jakości zawiera polityki, procedury i narzędzia udokumentowane w Podręczniku Jakości i Zarządzania Ryzykiem w KPMG, które pomagają pracownikom KPMG oraz firmie postępować w sposób rzetelny i obiektywny, wykonywać pracę z należytą starannością oraz działać w zgodzie ze stosownymi przepisami, regulacjami i standardami zawodowymi.

Stosowanie wymagań w zakresie zapewnienia jakości i zarządzania ryzykiem jest obowiązkiem wszystkich pracowników KPMG. Oznacza to konieczność zrozumienia funkcjonujących zasad i stosowania związanych z nimi procedur podczas wykonywania codziennych zadań.

System kontroli jakości w KPMG ma charakter uniwersalny i jest stosowany w odniesieniu do wszystkich rodzajów usług.

Promowanie właściwych postaw przez kierownictwo firmy

Kultura KPMG opiera się na bardzo mocnym powiązaniu wartości i wspierających je polityk oraz procesów, które umożliwiają przenikanie właściwych postaw i zachowań do całej sieci KPMG.

Kierownictwo naszej firmy jest zaangażowane w jakość, etykę i uczciwość, komunikując swoje zaangażowanie pracownikom, klientom, innym interesariuszom i ogółowi społeczeństwa. Uczciwość to podstawowa cecha, której oczekują i na której polegają interesariusze firmy. Uczciwość jest kluczową wartością KPMG: „Nade wszystko dbamy o uczciwość w naszych działaniach”. Wyrażamy ją poprzez nieustanne dążenie do utrzymywania najwyższych standardów zawodowych, dostarczanie klientom rzetelnych i dobrej jakości porad oraz rygorystyczne zachowywanie niezależności.

Wartości KPMG

Zobowiązanie KPMG do uczciwości i jakości jest zapisane w wartościach KPMG, które leżą u podstaw naszego sposobu działania. Są to wartości, które promują kulturę różnorodności oraz zaangażowanie w zachowywanie właściwych postaw osobistych i zawodowych. Wartości KPMG stanowią także podstawę podejścia do wykonywania projektów i kształtowania relacji z klientami. Wartości KPMG są jasno komunikowane wszystkim pracownikom już od pierwszych dni pracy w KPMG.

- Dajemy przykład,
- Współpracujemy ze sobą,
- Szanujemy indywidualność, cenimy pracowników za to kim są, za ich wiedzę, umiejętności i doświadczenie,
- Przekazujemy rzetelne i sprawdzone informacje,
- Komunikujemy się w sposób otwarty, szczerzy i wiarygodny,
- Dbamy o społeczność lokalne,
- Nade wszystko dbamy o uczciwość w naszych działaniach.

KPMG regularnie przeprowadza program oceny pracowniczej (Global People Survey i Local People Survey), który monitoruje w jakim stopniu pracownicy firmy uważają, że żyjemy zgodnie z wartościami KPMG.

Globalny Kodeks Postępowania KPMG

Kodeks Postępowania KPMG to dokument mający na celu zrozumienie standardów etycznego postępowania, których wymaga KPMG na całym świecie. Kodeks globalny ma zastosowanie do wszystkich partnerów i pracowników KPMG - niezależnie od tytułu lub stanowiska - i służy jako drogowskaz, który pomaga kierować działaniami i zachowaniami podczas pracy w KPMG.

Kodeks Postępowania wymaga od wszystkich pracowników KPMG:

- przestrzegania wszystkich obowiązujących przepisów, regulacji i zasad KPMG,
- podejmowania współpracy z odpowiednimi klientami i podmiotami trzecimi,
- zorientowania na jakość,
- zachowania uczciwości i niezależności,
- zero tolerancji dla naruszeń prawa popełnianych przez pracowników KPMG, klientów lub funkcjonariuszy publicznych, z którymi KPMG współpracuje,
- ochrony informacji,
- uczciwej konkurencji,
- kreowania środowiska rozwoju talentów,
- odpowiedzialności społecznej,
- budowania zaufania publicznego.





Stosowanie Kodeksu Postępowania KPMG leży u podstaw kultury naszej firmy, opartej na przejrzystości i uczciwości oraz odpowiedzialności za działania. Postawy i zachowania, które mogą naruszać Kodeks Postępowania KPMG lub obowiązujące standardy i regulacje, są raportowane zgodnie z przyjętą polityką i kanałami komunikacji, które precyzują tryb i sposób ujawniania takich sytuacji oraz gwarantują poufność i bezpieczeństwo osobom raportującym. Ponadto, stosowane jest globalne niezależne internetowe narzędzie raportowania „KPMG International hotline”, dostępne dla pracowników, klientów i innych interesariuszy firmy, umożliwiające zgłaszanie wątpliwości dotyczących różnych aspektów działalności KPMG International, firm członkowskich, członków kierownictwa i pracowników firm członkowskich.

Polityka przeciwdziałania przekupstwom i korupcji

KPMG wykazuje zero tolerancji dla przekupstw i korupcji. Pracownicy uczestniczą w obowiązkowych okresowych szkoleniach z zakresu przeciwdziałania przestępstwom i korupcji, dotyczących postępowania zgodnego z przepisami, regulacjami i standardami zawodowymi.

INTERESARIUSZE KPMG

Jedną z siedmiu wartości KPMG jest dbanie o przejrzystość i wiarygodność komunikacji skierowanej do pracowników, jak i interesariuszy zewnętrznych. Interesariusze firmy mają różnorodne możliwości oddziaływania na KPMG tym samym adresując swoje oczekiwania. Dzięki odpowiednim formom komunikacji, KPMG stara się prowadzić dwustronny dialog z interesariuszami, tak aby jeszcze lepiej odpowiadać na ich potrzeby i wypełniać swoje zobowiązania.

Interesariusze	Oczekiwania	Sposób komunikacji	Efekty
Pracownicy	Rozwój zawodowy i jasna ścieżka kariery. Bezpieczne i ergonomiczne warunki pracy. Opieka socjalna i medyczna. Benefity pozapłacowe. Dynamiczny rozwój firmy wraz ze zmieniającym się otoczeniem biznesowym. Proekologiczne podejście do funkcjonowania firmy.	Spotkania bezpośrednie z kierownictwem firmy. Wewnętrzny system komunikacji: Intranet, mailingi, newslettery, gazetka wewnętrzna, monitory. Wewnętrzna platforma do zgłaszania uwag/sugestii. Program corporate wellness - KPMG Care & Stay. Szkolenia i warsztaty. Wolontariat pracowniczy. Globalne i lokalne badanie opinii pracowniczych.	Znajomość potrzeb i oczekiwań pracowników (ankiety, system oceniania). Wyższe kompetencje pracowników (szkolenia). Stworzenie odpowiednich warunków do pracy, w których wszyscy pracownicy mogą rozwijać swój potencjał (program wellness). Regularna komunikacja i informowanie o najważniejszych sprawach w firmie (newsletter, Intranet). Znacząca pozycja firmy na rynku (nowe doświadczenia zawodowe i zdobyte kompetencje pracowników).
Alumni (byli pracownicy)	Informowanie o istotnych sprawach firmy. Znajomość aktualnej oferty usług i pracy. Podtrzymanie relacji pomiędzy obecnymi i byłymi pracownikami.	Program dedykowany byłym pracownikom: platforma internetowa, newslettery, magazyn, spotkania relacyjne.	Powroty do firmy jeszcze bardziej doświadczonych Alumnów. Promocja usług i kompetencji firmy. Dostosowywanie Programu do potrzeb Alumnów.
Przyszli pracownicy	Możliwość skonfrontowania wiedzy akademickiej z rzeczywistością biznesową. Szkolenia i warsztaty merytoryczne i z kompetencji miękkich. Jasne zasady rekrutacji. Możliwość spotkania z przedstawicielami firmy, w tym kadry kierowniczej. Możliwość odwiedzenia wybranego biura KPMG.	Programy z obszaru Employer Brandingu dla społeczności studenckiej (szkoleniowe i rekrutacyjne). Spotkania bezpośrednie na targach pracy. Dni otwarte w biurach KPMG. Obecność na wybranych uczelniach (stoiska na uczelniach, konferencje, kontakty za pośrednictwem Ambasadorów). Media społecznościowe. Dedykowane strony internetowe.	Budowanie marki pracodawcy z wyboru. Znajomość potrzeb i oczekiwań studentów oraz doświadczonych kandydatów. Pozyskiwanie nowych pracowników. Autorskie programy rekrutacyjne i promocyjne na wybranych uczelniach.
KPMG International	Dostosowywanie się do procedur i wymogów globalnych. Nienaganny wizerunek i reputacja marki. Wyróżniający się udział w rynku.	Spotkania globalne i regionalne. Wewnętrzna platforma informacyjna. Telekonferencje. Newslettery. Systemy i narzędzia. Audyty i kontrole.	Wysoka jakość świadczonych usług. Identyfikacja wizualna marki KPMG w 153 krajach na świecie. Liczne nagrody i wyróżnienia.
Sieć firm KPMG	Wymiana doświadczeń i dzielenie się dobrymi praktykami.	Spotkania szkoleniowe i networkingowe na poziomie regionalnym i globalnym. Wewnętrzna platforma informacyjna.	Czerpanie z rozwiązań stosowanych w innych praktykach KPMG na świecie. Znajomość globalnych trendów rynkowych.

Interesariusze	Oczekiwania	Sposób komunikacji	Efekty
Klienci i rynek	Autorytet. Edukacja rynku. Wysoka jakość świadczonych usług. Wiedza merytoryczna i innowacyjne podejście. Zaangażowanie i multidyscyplinarne kompetencje. Rozwój społecznie odpowiedzialny.	Bezpośrednie spotkania. Korespondencja. Badania satysfakcji klientów. Globalna platforma do zgłaszania nieprawidłowości. Organizacja konferencji i szkoleń merytorycznych. Wydawanie raportów rynkowych i magazynów merytorycznych. Współpraca z izbami handlowymi i stowarzyszeniami branżowymi. Udział w najważniejszych wydarzeniach gospodarczych i konferencjach w kraju. Dystrybucja newsletterów i alertów. Media społecznościowe. Blogi tematyczne.	Znajomość potrzeb i oczekiwań klientów. Dostosowywanie oferowanych usług do potrzeb klientów. Wprowadzenie specjalizacji branżowych oraz Foreign Desks. Wdrażanie innowacji i stosowanie nowych technologii. Dzielenie się wiedzą poprzez konferencje i publikacje.
Media	Informowanie o aktualnych trendach rynkowych. Zabieranie głosu w sprawach ważnych dla gospodarki. Edukacja rynku.	Raporty i publikacje. Informacje prasowe i konferencje prasowe. Artykuły i komentarze eksperckie w mediach (TV, radio, prasa, media społecznościowe).	Dzielenie się wiedzą na konferencjach prasowych oraz w wydawanych raportach i publikacjach. Obecność w mediach. Liczne nagrody i wyróżnienia.
Społeczności lokalne	Działania na rzecz społecznej odpowiedzialności biznesu (wsparcie społeczności lokalnych, działania prośrodowiskowe, pro bono, współpraca z instytucjami kultury).	Wolontariat pracowniczy i program grantowy. Działania z zakresu ochrony środowiska i edukacji ekologicznej. Udział w panelach dyskusyjnych (kongresy, konferencje) oraz wypowiedzi eksperckie w mediach. Patronaty nad projektami z obszaru kultury. Strona internetowa, facebook, broszura, raport zrównoważonego rozwoju.	Realna pomoc wolontariacka i materialna w ramach programu grantowego np. domy dziecka, domy samotnej matki, schroniska dla zwierząt. Lepsza jakość powietrza poprzez m.in. ograniczanie drukowania - No printing Day, posadzenie 6000 drzew, eko biuro, zachęcanie do jazdy rowerem. Dzielenie się wiedzą poprzez konferencje i publikacje. Wsparcie ośrodków kultury.
Dostawcy	Jasne warunki współpracy. Stosowanie zasad etycznych i społecznej odpowiedzialności biznesu.	Zapytania ofertowe. Strona internetowa.	Wiarygodność i wysoka jakość świadczonych usług/dostarczanych produktów. Współpraca z dostawcami uwzględniającymi zrównoważony rozwój w swojej działalności.
Rząd i organy regulacyjne	Udział w grupach roboczych i konsultacjach. Znajomość regulacji i przepisów prawnych.	Udział w projektach w ramach członkostwa firmy w izbach handlowych i stowarzyszeniach branżowych. Udział w konferencjach i wydarzeniach rynkowych. Spotkania bezpośrednie. Korespondencja.	Dzielenie się wiedzą merytoryczną. Lepsze zrozumienie regulacji i interpretacji przepisów.
Konkurencja	Monitorowanie aktywności na rynku i w mediach.	Strona internetowa. Media społecznościowe. Media. Konferencje i wydarzenia. Korespondencja. Współpraca przy wybranych projektach dla klientów.	Możliwość szybkiego reagowania na działania konkurencji. Lepsza znajomość branży.

■ NAGRODY I WYRÓŻNIENIA

Wysoka jakość oferowanych usług, specjalistyczna wiedza branżowa, kompleksowe i indywidualne podejście do każdego klienta sprawiają, że firma KPMG od lat zajmuje wysokie pozycje w rankingach branżowych i otrzymuje liczne wyróżnienia.

KPMG w czołówce najlepszych firm audytorskich wg Rzeczpospolitej

KPMG zostało zwycięzcą Rankingu Audytorów organizowanego przez dziennik „Rzeczpospolita”, zajmując ex aequo pierwsze miejsce w głównej kategorii rankingu „Najlepsza firma audytorska 2017 r.”

KPMG zajęło także drugie miejsce w kategorii „Najlepsza firma audytorska badająca spółki giełdowe 2017 roku” w Rankingu Audytorów Spółek Giełdowych Gazety Giełdy i Inwestorów „Parkiet”.

* Źródło: Wyniki XVII Rankingu Audytorów „Rzeczpospolitej” i Rankingu Audytorów Spółek Giełdowych Gazety Giełdy i Inwestorów „Parkiet” zostały ogłoszone 16 kwietnia 2018 roku w siedzibie Giełdy Papierów Wartościowych w Warszawie.

KPMG od lat jednym z liderów w dziedzinie doradztwa podatkowego w Polsce

KPMG umocniło pozycję lidera, po raz kolejny znajdując się w ścisłej czołówce największych firm doradztwa podatkowego w kategorii „Wielka Czwórka” w XII rankingu Firm i Doradców Podatkowych, sporządzonego przez Dziennik Gazetę Prawną.

* Źródło: XII Ranking Firm i Doradców Podatkowych „Dziennika Gazety Prawnej”, opublikowany w dniu 16 kwietnia 2018 r.

KPMG doradcą finansowym nr 1 w Polsce

KPMG ponownie zostało liderem Rankingu Doradców Finansowych przy transakcjach fuzji i przejęć (M&A) w Polsce (na podstawie liczby transakcji) opracowywanego przez Thomson Reuters. KPMG kolejny rok z rzędu zostało również liderem międzynarodowego rankingu Thomson Reuters pod względem liczby zamkniętych transakcji.

* Źródło: Ranking Thomson Reuters SDC opublikowany w dniu 29 stycznia 2018 r.





KPMG prospołeczną firmą audytorską

KPMG świadczy nieodpłatne profesjonalne usługi audytorskie organizacjom pożytku publicznego, przeprowadzając niezależne badania ich sprawozdań finansowych.

KPMG otrzymuje wyróżnienia dla „Prospołecznej firmy audytorskiej”, które jest przyznawane co roku przez dziennik „Rzeczpospolita” w ramach Rankingu Audytorów.

KPMG prospołeczną firmą doradztwa podatkowego

KPMG świadczy nieodpłatne profesjonalne usługi z zakresu doradztwa podatkowego organizacjom pożytku publicznego oraz edukuje w zakresie tematyki podatkowej poprzez organizowanie licznych, bezpłatnych seminariów oraz konferencji podatkowych, w tym Kongresu Podatków i Rachunkowości KPMG, największego tego typu corocznego wydarzenia w Polsce. Działalność edukacyjna przejawia się również w publikowaniu raportów o tematyce podatkowej, organizowaniu konkursów rozpowszechniających wiedzę o podatkach oraz prowadzeniu stron internetowych dedykowanych tematyce podatkowej pomocnych wielu przedsiębiorcom.

KPMG zajęło pierwsze miejsce w kategorii „Edukacja podatkowa” w XII Ogólnopolskim Rankingu Firm Doradztwa Podatkowego „Rzeczpospolitej” z dnia 26.06.2018 r.

Certyfikat firmy promującej honorowe krwiodawstwo

KPMG angażuje się w promowanie honorowego krwiodawstwa poprzez organizowanie dla pracowników akcji krwiodawstwa.

CELE

Realizując działania z zakresu społecznej odpowiedzialności biznesu i świadcząc niezależne, etyczne i rzetelne usługi, KPMG przyczynia się do wzmocnienia roli prawa i odpowiedzialności instytucji związanej ze zrównoważonym rozwojem. Realizując działania z zakresu budowania „Pokoju na świecie” będziemy:

- ✓ Prowadzić działania podnoszące świadomość pracowników na temat obowiązujących zasad i wartości
- ✓ Świadczyć usługi w oparciu o aktualne przepisy prawa, regulacje i najwyższe standardy KPMG
- ✓ Prowadzić komunikację do wszystkich interesariuszy



A background image showing a person's arm in a blue shirt and hands stacking wooden blocks. The number '5.' and the word 'Partnerstwo' are overlaid in a large, thin, pink font.

5. Partnerstwo

KPMG realizuje cele zrównoważonego rozwoju w sposób zintegrowany i wielowymiarowy co wymaga współpracy z interesariuszami m.in. poprzez tworzenie sojuszy. KPMG wspierając realizację założeń Agendy 2030 współpracuje z szerokim gronem interesariuszy, tworząc poczucie współodpowiedzialności za ich realizację.



ORGANIZACJE WSPIERAJĄCE ZRÓWNOWAŻONY ROZWÓJ

KPMG współpracuje z organizacjami w Polsce i na świecie wspierającymi zrównoważony rozwój i edukację rynku w tym zakresie.

Forum Odpowiedzialnego Biznesu

KPMG jest partnerem Forum Odpowiedzialnego Biznesu - najdłużej działającej i największej organizacji pozarządowej w Polsce, która zajmuje się koncepcją społecznej odpowiedzialności biznesu w kompleksowy sposób.

Forum to organizacja ekspercka, pozostająca inicjatorem i partnerem przedsięwzięć kluczowych dla polskiego CSR. Inspiruje biznes, który zmienia świat i łączy ludzi, którzy zmieniają biznes. Działa na rzecz zrównoważonego rozwoju.

Forum współpracuje z organizacjami międzynarodowymi: CSR Europe, World Business Council for Sustainable Development, UN Global Compact, Business in the Community, CSR360 Global Partner Network. I jako pierwsza polska organizacja pozarządowa dołączyło do międzynarodowego grona Interesariuszy (Organizational Stakeholders) Global Reporting Initiative (OS GRI).

Obszary działalności Forum:

- Promowanie odpowiedzialnego biznesu (organizowanie konferencji, Targów CSR, prowadzenie portalu www.odpowiedzialnybiznes.pl, wydawanie newslettera RESPO, współpraca z mediami, wydawanie publikacji o odpowiedzialnym biznesie).
- Wspólne działanie z biznesem na rzecz społeczeństwa (realizacja programu edukacyjnego Liga Odpowiedzialnego Biznesu, czyli ogólnopolskiej sieci Ambasadorów CSR i organizacji studenckich zaangażowanych w promowanie koncepcji społecznej odpowiedzialności biznesu w swoich lokalnych środowiskach).
- Wspieranie firm we wdrażaniu zasad odpowiedzialnego biznesu (realizacja Programu Partnerstwa – kompleksowy program współpracy z firmami, który obejmuje profesjonalną debatę na temat społecznej odpowiedzialności biznesu, warsztaty, spotkania, newsletter, konsultacje oraz wspólne projekty; oraz koordynacja w Polsce międzynarodowej inicjatywy Karta Różnorodności, która jest pisemnym zobowiązaniem podpisanym przez organizacje, które obligują się do wprowadzenia zakazu dyskryminacji w miejscu pracy).
- Analizowanie i rozwijanie odpowiedzialnego biznesu (m.in. Raport „Odpowiedzialny biznes w Polsce. Dobre praktyki”; Analizy tematyczne; Projekty badawcze, w tym Menedżerowie CSR, Zarządzanie różnorodnością w Polsce 2019).

United Nations Global Compact

KPMG jest sygnatariuszem United Nations Global Compact - organizacji zrzeszającej ponad 12 000 firm, instytucji i organizacji pozarządowych z całego świata. UN Global Compact jest największą na świecie dobrowolną inicjatywą na rzecz odpowiedzialności korporacyjnej i zrównoważonego rozwoju. Przyłączając się do UN Global Compact, KPMG w Polsce popiera wdrażanie 10 uniwersalnych zasad z zakresu praw człowieka, praw pracowniczych, ochrony środowiska i przeciwdziałania korupcji wśród biznesu na całym świecie.

Inicjatywa UN Global Compact, poprzez szerokie spektrum działań, w tym m.in. współpracę z rządami, administracją publiczną, sektorem prywatnym, organizacjami pozarządowymi i instytucjami wspiera realizację generalnych celów ONZ w tym Celów Zrównoważonego Rozwoju.

Kampania „Wielka Zbiórka Książek” organizowana przez Fundację Zaczytani.org

Fundacja Zaczytani.org promuje czytelnictwo i edukację społeczną poprzez prowadzenie Wielkiej Zbiórki Książek i otwieranie bibliotek na oddziałach szpitalnych i w placówkach medycznych w całej Polsce. Dodatkowo wolontariusze firm współpracujących z Fundacją odwiedzają szpitale, w których czytają dzieciom książki i prowadzą bajkoterapię.

KPMG było pierwszą firmą, która przyłączyła się do akcji, uzyskując tytuł „Zaczytana Firma”. Obecnie jesteśmy Partnerem Strategicznym kampanii Wielkiej Zbiórki Książek.

Fundacja Młodzieżowej Przedsiębiorczości

KPMG w Polsce jest partnerem fundacji Młodzieżowej Przedsiębiorczości, która ma na celu przygotowanie dzieci i młodzieży do życia w warunkach gospodarki rynkowej oraz umożliwienie młodym ludziom zdobycia wiedzy i praktycznych umiejętności ułatwiających realizację planów zawodowych. Fundacja działa w ramach Junior Achievement Worldwide, najstarszej i najszybciej rozwijającej się na świecie organizacji zajmującej się edukacją ekonomiczną młodych ludzi, działającej obecnie w stu osiemnastu krajach.

WE SUPPORT



■ CORPORATE CULTURAL RESPONSIBILITY

Promocja kultury oraz współpraca partnerska z organizacjami odpowiedzialnymi za jej rozwój jest jednym z filarów społecznej odpowiedzialności biznesu w KPMG w Polsce. Wierzymy, że budowanie silnych i otwartych instytucji kultury będzie miało wpływ na dostęp i wzrost poziomu edukacji społeczeństwa.

W latach 2017-2018 współpracowaliśmy m.in. z Teatrem Śląskim im. Stanisława Wyspiańskiego w Katowicach, Narodowym Forum Muzyki im. Witolda Lutosławskiego we Wrocławiu oraz Muzeum Narodowym w Warszawie.

■ IZBY I STOWARZYSZENIA

KPMG w Polsce jest członkiem 25 organizacji, stowarzyszeń i izb handlowych działających w Polsce. Współpraca ma na celu umożliwienie wymiany informacji, dzielenie się wiedzą i doświadczeniami ze specjalistami firm stowarzyszonych. Wspólnie publikowane są raporty inwestycyjne czy organizowane bezpłatne seminaria merytoryczne.

■ Członkostwo w izbach

- Amerykańska Izba Handlowa w Polsce
- Brytyjsko-Polska Izba Handlowa
- Francusko-Polska Izba Gospodarcza
- Ogólnopolska Izba Gospodarcza Producentów Mebli
- Polsko-Hiszpańska Izba Gospodarcza
- Polsko-Izraelska Izba Gospodarcza
- Polsko-Luksemburska Izba Gospodarcza
- Polsko-Niemiecka Izba Przemysłowo Handlowa
- Polsko-Szwajcarska Izba Gospodarcza
- Skandynawsko-Polska Izba Gospodarcza
- Wielkopolska Izba Przemysłowo-Handlowa
- Włoska Izba Handlowo-Przemysłowa w Polsce

■ Członkostwo w stowarzyszeniach

- Fundacja ProProgressio
- Gdański Klub Biznesu
- Klub 500 -Łódź
- Konfederacja Lewiatan
- Łódzka Specjalna Strefa Ekonomiczna
- Międzynarodowe Stowarzyszenie Controllerów (ICV)
- Międzynarodowe Stowarzyszenie Paliw Alternatywnych
- Podkarpacki Klub Biznesu
- Polskie Stowarzyszenie Inwestorów Kapitałowych
- Polskie Stowarzyszenie Menedżerów Logistyki
- Polskie Stowarzyszenie Zarządzania Kadrami
- Pracodawcy Pomorza
- Pracodawcy RP

WSPÓŁPRACA Z OTOCZENIEM AKADEMICKIM

W KPMG wiemy, jak bardzo, obok wiedzy teoretycznej, potrzebne są praktyczne umiejętności. Wiedza naszych pracowników to wartość, którą przekazujemy potencjalnym kandydatom już podczas studiów.

Organizacje studenckie i koła naukowe

Aktywnie współpracujemy z kołami naukowymi i organizacjami studenckimi w całej Polsce, aby jak najlepiej przygotować młodych ludzi do wejścia na rynek pracy. Mamy realny wpływ na kształcenie najlepszych kandydatów poprzez praktyczne uzupełnienie ich wiedzy akademickiej. Oferujemy wiele programów rozwojowych i szkoleniowych dedykowanych studentom i absolwentom uczelni wyższych oraz angażujemy się merytorycznie w projekty studenckie. Nasi eksperci prowadzą szereg spotkań, warsztatów, prezentacji, uczestniczą w konferencjach studenckich i panelach dyskusyjnych.

Współpracujemy z około 60 kołami i organizacjami w całej Polsce:

- AIESEC – ogólnopolsko
- Cognitis - ogólnopolsko
- ELSA Poland – ogólnopolsko
- BEST - ogólnopolsko
- SKN Audytor – UE Wrocław
- KNR Audytor – UG
- WIGGOR – UE Wrocław
- SKNR Konto – UE Poznań
- PANEUROPA – UE Katowice
- SKN Progress - UŁ
- SKN Inwestor – UŁ
- SKN Biznesu – SGH
- CEMS – SGH
- SKN Konsultingu – SGH
- Koło Naukowe Ekonomistów – UW
- SKN Finansów – UW
- SKN Profit – UE Poznań
- KNRK „Index” – UE Kraków
- SKNR Rachmistrz – UE Katowice
- KN Finansów i Bankowości „PROFIT„ - PG

Uczelnie

KPMG jest partnerem kluczowych uczelni wspierając je w działaniach statutowych, jednocześnie budując pozycję atrakcyjnego pracodawcy, który oferuje zatrudnienie lub możliwość odbycia praktyk studentom i absolwentom najlepszych uczelni w Polsce. Uczestniczymy w wydarzeniach uczelni, które również wspierają KPMG w realizacji celów wizerunkowo-rekrutacyjnych.

Współpracujemy z około 50 uczelniami w Polsce i jesteśmy Partnerem 3 z nich:

- **SGH**
- **Akademia Leona Koźmińskiego**
- **Uniwersytet Ekonomiczny w Poznaniu**
- Uniwersytet Ekonomiczny we Wrocławiu
- Politechnika Wrocławska
- Uniwersytet Wrocławski
- Uniwersytet Warszawski
- Politechnika Warszawska
- UKSW w Warszawie
- Uniwersytet Ekonomiczny w Krakowie
- Uniwersytet Jagielloński
- Uniwersytet Ekonomiczny w Katowicach
- Uniwersytet Śląski
- Uniwersytet Łódzki
- Uniwersytet w Białymstoku
- Uniwersytet Gdański
- Uniwersytet Warmińsko-Mazurski w Olsztynie
- UMCS w Lublinie
- KUL w Lublinie
- Uniwersytet Rzeszowski
- Politechnika Rzeszowska
- Uniwersytet Szczeciński
- Uniwersytet Zielonogórski
- UMK w Toruniu
- UKW w Bydgoszczy

GLOBALNE SOJUSZE

Dzięki współpracy KPMG z globalnymi partnerami, wywodzącymi się z różnorodnych segmentów rynku firma ma możliwość m.in. efektywniejszego wyjścia naprzeciw oczekiwaniom klientów, wykorzystania najnowszych rozwiązań technologicznych, śledzenia trendów rynkowych, bieżącej analizy danych czy też zmian regulacyjnych. Synergia rozwiązań technologicznych naszych partnerów z wiedzą i doświadczeniem ekspertów KPMG, pozwala nam dostarczać szeroki wachlarz rozwiązań dla naszych klientów.

Poniżej przedstawiamy wybrane, globalne sojusze KPMG:

KPMG i Google

KPMG i Google pomagają organizacjom w przekształcaniu ich modeli biznesowych i operacyjnych dzięki bezpiecznemu przetwarzaniu w chmurze, maszynowemu uczeniu (*machine learning* – ML), mobilności w przedsiębiorstwach i zaawansowanym technologiom analitycznym. Dzięki współpracy z Google, firma KPMG m.in. rozbudowała ofertę rozwiązań dla usług finansowych, ubezpieczeń, opieki zdrowotnej, produkcji oraz handlu detalicznego.

KPMG i Microsoft

Łącząc wiedzę i nowoczesną technologię firma KPMG razem z Microsoft stworzyła innowacyjne narzędzie analityki biznesowej umożliwiające bieżącą analizę dużych zbiorów danych rozproszonych w różnych systemach IT oraz monitorowanie procesów, identyfikowanie wyjątków i anomalii pojawiających się w działaniach firmy.

KPMG i IBM

Sojusz KPMG i IBM dostarcza innowacyjnych rozwiązań dzięki wykorzystaniu technologii IBM Watson, która umożliwia zespołom audytowym, podatkowym oraz doradczym przeprowadzanie testów na dużych zbiorach danych, na podstawie których system prezentuje wstępne wnioski.

KPMG i Oracle

W trakcie wieloletniej współpracy KPMG wspólnie z Oracle pomogli klientom w ponad 40 krajach w przekształcaniu działalności biznesowej poprzez m.in. automatyzację procesów biznesowych i zwiększoną produktywność, redukcję kosztów, poprawę wyników finansowych i operacyjnych, zwiększony dostęp do informacji czy też integrowanie jednostek biznesowych i partnerów.

CELE

Do realizacji celów zrównoważonego rozwoju, niezbędne jest zawieranie sojuszy i współpraca partnerska pomiędzy różnymi podmiotami na rynku. KPMG zobowiązuje się:

- ✓ Współpracować z Forum Odpowiedzialnego Biznesu oraz UN Global Compact na rzecz efektywnego wdrażania celów zrównoważonego rozwoju



- ✓ Wykorzystywać swoją wiedzę i zasoby do inspirowania i edukacji interesariuszy w zakresie zrównoważonego rozwoju



Kontakt



KPMG Poland

KPMG w Polsce

ul. Inflancka 4A

00-189 Warszawa

E: marketing@kpmg.pl

Znajdź nas:

kpmg.pl

facebook.com/kpmgpoland

twitter.com/kpmgpoland

linkedin.com/company/kpmg_poland

youtube.com/kpmgpoland

instagram.com/kpmgpoland

pinterest.com/kpmgpoland

KPMG.pl

Biura KPMG w Polsce

Warszawa

ul. Inflancka 4A
00-189 Warszawa

T: +48 22 528 11 00

F: +48 22 528 10 09

E: kpmg@kpmg.pl

Kraków

ul. Opolska 114
31-323 Kraków

T: +48 12 424 94 00

F: +48 12 424 94 01

E: krakow@kpmg.pl

Poznań

ul. Roosevelta 22
60-829 Poznań

T: +48 61 845 46 00

F: +48 61 845 46 01

E: poznan@kpmg.pl

Wrocław

ul. Szczytnicka 11
50-382 Wrocław

T: +48 71 370 49 00

F: +48 71 370 49 01

E: wroclaw@kpmg.pl

Gdańsk

al. Zwycięstwa 13a
80-219 Gdańsk

T: +48 58 772 95 00

F: +48 58 772 95 01

E: gdansk@kpmg.pl

Katowice

ul. Francuska 36
40-028 Katowice

T: +48 32 778 88 00

F: +48 32 778 88 10

E: katowice@kpmg.pl

Łódź

ul. Składowa 35
90-127 Łódź

T: +48 42 232 77 00

F: +48 42 232 77 01

E: lodz@kpmg.pl