



KPMG: Our Impact Plan

Polska

KPMG. Make the Difference.





Słowo wstępne

Kolejny już raz przekazujemy w Państwa ręce publikację KPMG: Our Impact Plan. To dokument, który nie tylko podsumowuje nasze dotychczasowe działania w kierunku budowania zrównoważonej firmy, ale przede wszystkim określa nasze zobowiązania wobec wszystkich – naszych klientów, obecnych i przyszłych pracowników oraz społeczności, w których na co dzień żyjemy i pracujemy.

Wyzwania, które stoją obecnie przed światem nigdy nie były większe, a szczególnie duże oczekiwania stawiane są właśnie przed światem biznesu. Naszą odpowiedzią na te wyzwania są nasi wspaniali ludzie o silnych wartościach i unikalnych umiejętnościach. Nasi pracownicy są sercem KPMG – codziennie znajdują w sobie motywację do znajdowania rozwiązań dla nawet największych wyzwań.

W KPMG stawiamy na rozwój talentów, dbając o ciągłe doskonalenie umiejętności naszych pracowników, co przekłada się na ich satysfakcję, zaangażowanie i realne zmiany, które wnoszą do świata biznesu.

Co roku KPMG w Polsce angażuje się także w liczne inicjatywy pozwalające nam wspierać dobrobyt gospodarczy i społeczny oraz pozytywnie oddziaływać na nasze najbliższe otoczenie. W 2023 roku zostaliśmy partnerem Muzeum Narodowego w Warszawie, jednego z najstarszych i największych muzeów sztuki w Polsce. Nasza Fundacja KPMG realizuje autorskie programy wspierające edukację najmłodszych, którego wyrazem jest pilotażowy program dla dzieci szkół podstawowych Digital Wizards, a nasi pracownicy z wielkim zapałem angażują się w kolejne działania wolontariackie.

Zdajemy sobie sprawę, że przed nami jeszcze wiele do zrobienia, ale z przyjemnością i wielką dumą obserwuję jak nasza firma dzięki zaangażowaniu wielu fantastycznych ludzi zmienia się na lepsze.

Mam nadzieję, że lektura KPMG: Our Impact Plan pozwoli Państwu lepiej poznać naszą firmę i podjąć decyzję, że to właśnie z nami chcą Państwo współpracować.

Stacy Ligas

Senior Partner, CEO
KPMG w Polsce



Spis treści

01 Ład korporacyjny

02 Ludzie

03 Planeta

04 Dobrobyt



W skrócie

Ład korporacyjny

Kierujemy się pięcioma wartościami KPMG, które definiują nas i nasze podejście do pracy

Tydzień Wartości KPMG – wspólne wydarzenie dla 270 000+ pracowników wszystkich firm KPMG na świecie

100% partnerów i pracowników ukończyło szkolenie z zakresu Kodeksu Postępowania KPMG

System Zarządzania Bezpieczeństwem Informacji – **certyfikat ISO 27001** poświadcza zgodność stosowanych przez nas zabezpieczeń z najlepszymi światowymi praktykami

Ludzie

W ciągu ostatniego roku pracownicy KPMG w Polsce zrealizowali blisko **42 000 szkoleń**

Diversity IN Check – KPMG w Polsce w gronie najbardziej dojrzałych pracodawców w zakresie zarządzania różnorodnością i budowania włączającej kultury organizacyjnej według Forum Odpowiedzialnego Biznesu

33% partnerów i dyrektorów KPMG w Polsce to kobiety

Kobiety stanowią 53% wszystkich pracowników KPMG w Polsce

Planeta

Do 2030 roku cała sieć KPMG osiągnie zerowe emisje dwutlenku węgla netto

Planet Action Year – cykl spotkań edukacyjnych dla pracowników

Zielony wolontariat – wzięliśmy udział w ogólnopolskiej akcji **Sprzątanie świata 2023**

Dobrobyt

1,1 mln zł od Fundacji KPMG w Polsce **na wsparcie edukacji i społeczności**

KPMG w Polsce zostało partnerem **Muzeum Narodowego w Warszawie**

Dodatkowe **2 dni wolne na wolontariat**

Ponad 1300 godzin pracy pro bono pracowników KPMG

Ponad 1000 godzin wolontariatu

Ludzie KPMG

Joanna Krzezińska

Partner, Head of FS Tax,
Head of Our Impact Plan KPMG w Polsce

W tym roku w obszarze Planeta kładziemy szczególny nacisk na mobilizację naszych pracowników do działania. Kontynuujemy edukację, zwiększając ich świadomość na temat filaru Planeta i podczas każdego cyklu edukacyjnego zachęcamy do aktywności. W rezultacie program Planet Awareness Year z 2023 roku został przekształcony w Planet Action Year, przenosząc nasze inicjatywy na wyższy poziom.

Organizujemy spotkania poświęcone tematom ekologicznym, zapraszając ludzi ze świata nauki i aktywistów, ale również promujemy naszych ekspertów zajmujących się tematyką dekarbonizacji i bioróżnorodności.

Ostatnie spotkanie w ramach programu, zorganizowane w marcu 2024, poświęcone było tematyce cyfrowego śladu węglowego. Coraz większa część naszego życia – zawodowego, prywatnego, spotkań i rozrywki przenosi się

do świata cyfrowego. Spotkania online, maile, streamowanie muzyki, seriali, czy scrollowanie social mediów – to wszystko ma wpływ na naszą planetę. Tak jak transport czy produkcja żywności, internet pozostawia ślad węglowy, choć trudniej go zmierzyć. Jako prelegenci wystąpili eksperci z Zespołu ESG, Dekarbonizacji i Bioróżnorodności KPMG Consulting. Po spotkaniu nasi pracownicy rozpoczęli wdrażanie w życie działań prowadzących do ograniczania cyfrowego śladu węglowego, m.in. poprzez ograniczenie liczby niepotrzebnych subskrypcji w internecie, usuwanie zbędnych danych z telefonu lub komputera, czy przekazywanie do utylizacji starych smartfonów, komputerów itp.

Przekładając temat bioróżnorodności na działania, zainicjowaliśmy w KPMG akcje zielonego wolontariatu, podczas których pracownicy z różnych biur KPMG wspólnie z pracownikami zieleni miejskiej sadzą w swoich miastach rośliny pożyteczne dla ptaków i owadów.





Ład korporacyjny

Kierujemy się wartościami KPMG, które definiują nas i nasze podejście do pracy.

KPMG w Polsce jest częścią globalnej organizacji niezależnych firm audytorsko-doradczych. Już od ponad 30 lat świadczymy na polskim rynku usługi audytorskie i inne usługi poświadczające, usługi z zakresu doradztwa podatkowego, doradztwa biznesowego, transakcyjnego, technologicznego, księgowego oraz rachunkowego, a stowarzyszona z KPMG w Polsce kancelaria prawna KPMG Law, kompleksowe usługi prawne. Zatrudniamy ponad 2300 pracowników w siedmiu biurach zlokalizowanych w Warszawie, Krakowie, Poznaniu, Wrocławiu, Gdańsku, Katowicach i Łodzi.¹

Pracujemy zarówno dla międzynarodowych korporacji, dużych polskich firm oraz podmiotów z sektora MŚP. Doświadczenie zdobyte podczas realizacji niezliczonych projektów dla klientów, działających praktycznie w każdej branży to potężny kapitał, który pozwala nam uczestniczyć w przedsięwzięciach zmieniających oblicze polskiej gospodarki.

U podstaw sukcesu KPMG leżą wysoka jakość oferowanych usług oraz ludzie. Naszym kapitałem jest wiedza zgromadzona przez pracowników firmy na całym świecie. Prowadzimy szereg aktywności wspierających rozwój przedsiębiorczości w Polsce. Dzielimy się wiedzą i doświadczeniem z klientami, współpracujemy z organizacjami biznesowymi oraz przygotowujemy specjalistyczne publikacje i opracowania dotyczące różnych gałęzi gospodarki i zagadnień biznesowych.

Naszym celem jest wprowadzać w świecie biznesu pozytywne zmiany, a to jest możliwe tylko dzięki dobremu zarządzaniu. Nasz ład korporacyjny tworzy ramy, według których działamy na co dzień. Pomaga nam zapewnić, że we wszystkim co robimy dla naszych klientów i wewnątrz organizacji, uwzględniamy nasz wpływ gospodarczy, środowiskowy i społeczny.

W swojej pracy kierujemy się wartościami, które są krytyczne dla zrównoważonego funkcjonowania naszego świata. Inspirujemy w tym zakresie naszych pracowników oraz klientów, dbamy także o lokalne społeczności i środowisko naturalne. Wszystkie te działania ujęte są w naszej globalnej inicjatywie KPMG: Our Impact Plan oraz w ofercie wspierania naszych klientów w zakresie usług ESG.

Nasz ład korporacyjny tworzy ramy, według których działamy na co dzień. Pomaga nam zapewnić, że we wszystkim co robimy dla naszych klientów i wewnątrz organizacji, uwzględniamy nasz wpływ gospodarczy, środowiskowy i społeczny

¹ KPMG w Polsce odnosi się do następujących podmiotów prawnych: KPMG Advisory Sp. z o.o., KPMG Advisory spółka z ograniczoną odpowiedzialnością spółka komandytowa, KPMG Audit Services Sp. z o.o., KPMG Audit Sp. z o.o., KPMG Audit spółka z ograniczoną odpowiedzialnością spółka komandytowa, KPMG Law Stopyra Szczodra sp.k., KPMG Sp. z o.o., KPMG Tax M.Michna Sp. k., KPMG Tax spółka z ograniczoną odpowiedzialnością, KPMG Usługi Księgowe Sp. z o.o.

Nasze zobowiązania

Biznes z celem

- Zawsze działamy mając jasno określony cel
- Jesteśmy liderem w zakresie jakości audytu
- Praktykujemy odpowiedzialne doradztwo podatkowe



Przejrzystość, odpowiedzialność i uczciwość w każdym działaniu

- Działamy zgodnie z prawem, etycznie i w interesie publicznym
- Walczymy z korupcją we wszystkich jej formach

Prawa człowieka

- Szanujemy niezbywalne prawa człowieka

Biznes z celem

Nasze zobowiązanie:

Zawsze działamy mając jasno określony cel

*W KPMG zdajemy sobie sprawę, że podstawą naszej działalności jest **zaufanie**. Możemy je zdobyć jedynie dostarczając pracę najwyższej jakości, która przyniesie korzyści społeczeństwu dziś i w przyszłości. Nasz ładu korporacyjny wspiera spójność jakości naszych usług i przestrzeganie Wartości KPMG, którymi kierujemy się w naszej codziennej pracy. Wspierając biznes stale rozważamy pojawiające się ryzyka i staramy się utrzymać zaufanie naszych klientów poprzez odpowiedzialne praktyki i zasady biznesowe.*

Podstawą naszej działalności jest zaufanie. Możemy je zdobyć jedynie dostarczając pracę najwyższej jakości

KPMG zawsze działa z jasno określonym celem, wzbudzając zaufanie nie tylko pracowników i klientów, ale też całego społeczeństwa. Działając zgodnie z naszymi wartościami – **Integrity, Excellence, Courage, Together, For better** – i biorąc pod uwagę wpływ naszej pracy na szerokie grono interesariuszy, wierzymy, że nasza praca wspiera dobrobyt całego społeczeństwa i pomaga rozwiązywać największe problemy, przed którymi stoi nasz świat. Naszą ambicją jest być najbardziej zaufaną firmą świadczącą profesjonalne usługi i wykorzystać to zaufanie do przyspieszenia naszego rozwoju.

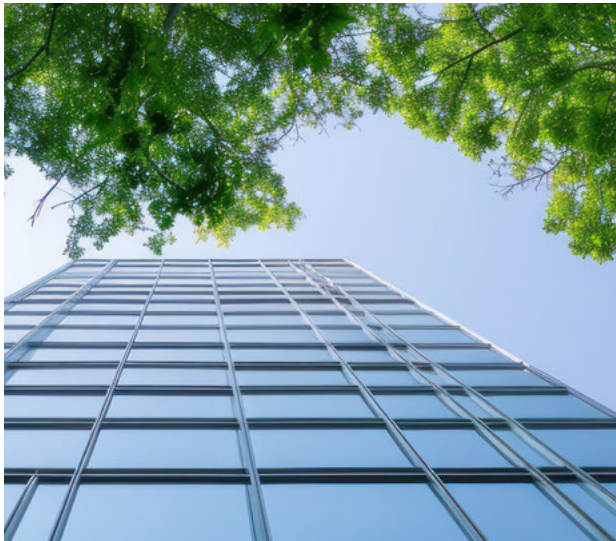
W KPMG w Polsce kontynuujemy dążenie do tego, aby kwestie ESG były brane pod uwagę przy wszystkich decyzjach i działaniach jakie podejmujemy. Koncentrujemy się na szkoleniach i rozwoju naszych pracowników, wykorzystaniu danych, przyspieszeniu rozwoju nowych technologii i wspieraniu działań poprzez nowe partnerstwa i sojusze z wiodącymi globalnymi partnerami. Kluczem do transformacji jest osadzenie czynników ESG we wszystkich działaniach KPMG i rozwiązaniach klienckich, aby umożliwić dokonywanie wymiernych zmian.



Usługi KPMG w zakresie ESG

KPMG posiada kompleksową ofertę usług z zakresu ESG, skierowanych do przedsiębiorstw ze wszystkich sektorów gospodarki.

ESG powinno stanowić trzon strategii każdej firmy i kształtować narrację wokół celu organizacji. Każdy aspekt działalności jest poddawany ocenie – to jak traktowani są pracownicy, jak wygląda łańcuch dostaw, jak używane i zarządzane są dane, aż po to, w jaki sposób działalność biznesowa oddziałuje na środowisko naturalne. Posiadanie jasno określonego celu działalności i kreowanie pozytywnego wpływu na planetę i ludzi liczy się jak nigdy dotąd.



Nasze usługi ESG to między innymi:

- **Diagnoza ESG** – identyfikacja głównych czynników zrównoważonego rozwoju oraz analiza dojrzałości firmy
- **Strategia ESG** – rozwój i budowanie wartości firmy w oparciu o cele uwzględniające czynniki zrównoważonego rozwoju
- **Raportowanie ESG zgodne z dyrektywą CSRD** – ujawnienia w zakresie zrównoważonego rozwoju zgodne ze standardami i wymogami regulacji
- **Analiza podwójnej istotności** – badanie istotności finansowej i wpływu uwzględniające kryteria standardów ESRS
- **KPMG ESG Digital Toolbox** – zestaw narzędzi usprawniających raportowanie ESG
- **Sustainability as a Service** – zrównoważony rozwój przy pomocy ekspertów KPMG
- **ESG Due diligence w transakcjach fuzji i przejęć** – doradztwo dla spółek publicznych i prywatnych, skupiające się na ryzykach i szansach ESG
- **Strategia dekarbonizacji** – strategiczne podejście do redukcji emisji
- **Obliczanie śladu węglowego** – wsparcie w obliczaniu emisji gazów cieplarnianych
- **Strategia i transformacja energetyczna** – wsparcie w budowie i dostosowaniu strategii transformacji energetycznej
- **Ryzyka klimatyczne i budowanie odporności przedsiębiorstw** – zrozumienie i raportowanie wpływu kryzysu klimatycznego na model biznesowy firmy
- **Bioróżnorodność w modelach biznesowych** – ochrona i rozwijanie kapitału naturalnego oraz spełnianie wymogów raportowych
- **Gospodarka o obiegu zamkniętym (GOZ)** – wsparcie wdrażania planu efektywnego gospodarowania zasobami i minimalizacji odpadów
- **CBAM: Mechanizm dostosowywania cen na granicach z uwzględnieniem emisji CO2** – wsparcie przy spełnianiu wymogów regulacyjnych UE
- **ESG a podatki** – wsparcie w zarządzaniu ryzykiem podatkowym oraz pomoc w procesie pozyskiwania dotacji i ulg podatkowych
- **ESG Assurance** – audyt raportów ESG zapewniający wiarygodność ujawnień i danych

Ludzie KPMG

Tomasz Kołodziejczyk

Dyrektor w Dziale Usług Finansowych w KPMG w Polsce

Wspieramy naszych klientów w fascynującej drodze do osiągnięcia ustanowionych ambitnych celów ESG. Wiemy, że firmy mogą efektywnie przyczynić się do walki ze zmianami klimatycznymi, poprawy jakości życia ludzi i budowy bardziej zrównoważonych gospodarek.

Wśród firm, to banki i inne podmioty finansowe odegrają kluczową rolę w finansowaniu transformacji gospodarki Unii Europejskiej w kierunku zeroemisyjnym. Obecnie instytucje finansowe mierzą się z szeregiem wyzwań związanych z dostosowaniem swojej strategii biznesowej, wewnętrznych procedur, relacji z klientami oraz sprawozdawczości zewnętrznej do wdrażanych wymogów regulacyjnych, nowych wytycznych oraz oczekiwań nadzorców i inwestorów w obszarze ESG

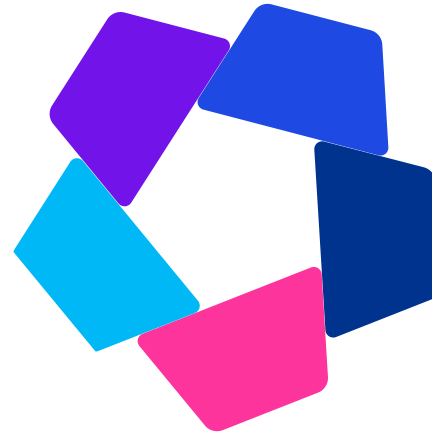
Pomagamy naszym klientom w tworzeniu i oferowaniu produktów zrównoważonych środowiskowo, które są oparte na solidnych podstawach regulacyjnych i technicznych kryteriach środowiskowych. Podpowiadamy, jak zmniejszać ryzyko greenwashingu, co z kolei buduje zaufanie inwestorów i promuje rozwój zrównoważonego finansowania. Nasze wsparcie obejmuje także projekty dostosowania banków do wymogów sprawozdawczości zrównoważonego rozwoju. Dzięki naszej wiedzy i doświadczeniu oraz współpracy w ramach sieci KPMG, pomagamy bankom przygotować raporty zgodne z Europejskimi Standardami Sprawozdawczości Zrównoważonego Rozwoju (ESRS). Rozwijamy także usługi atestacyjne dotyczące sprawozdawczości. Obowiązkowa atestacja, prowadzona przez zespoły wykwalifikowanych specjalistów, buduje zaufanie do transparentności i rzetelności wskaźników ujawnianych przez banki.



Nasze wartości i co za nimi stoi

U podstaw działań KPMG leży pięć wartości, które definiują nasze podejście do pracy. Wartości KPMG mówią kim jesteśmy, co robimy oraz jak podchodzimy do naszej pracy. Pracownicy KPMG na całym świecie z zaangażowaniem świadczą najwyższej jakości usługi zgodnie z naszymi wartościami i standardami etycznymi.

Bez względu na sytuację gospodarczą to, jakimi wartościami kierują się pracownicy KPMG ma szczególne znaczenie w pracy i relacjach biznesowych. Te pięć wartości determinuje nasze codzienne zachowania i jest wizytówką tego, w jaki sposób działamy, pracujemy wewnątrz firmy, z naszymi klientami oraz wszystkimi interesariuszami.



Integrity

Działamy w sposób uczciwy i rzetelny.

Excellence

Nieustająco uczymy się i rozwijamy.

Courage

Myślimy odważnie i podejmujemy zdecydowane działania.

Together

Z szacunkiem podchodzimy do siebie i naszej różnorodności, która jest naszą siłą.

For better

To co robimy ma znaczenie.



Tydzień Wartości KPMG

Pracownicy KPMG w swojej codziennej pracy kierują się pięcioma kluczowymi wartościami: Integrity, Excellence, Courage, Together i For better. Wartości KPMG są stale obecne w życiu firmy – wspierają przy podejmowaniu kluczowych decyzji i pomagają działać zgodnie z najwyższymi standardami etycznymi. W listopadzie 2023 roku, po raz pierwszy w historii, KPMG zorganizowało globalne wydarzenie, w którym wzięło udział ponad 270 000 osób z całej globalnej organizacji KPMG. Przez cały tydzień, od poniedziałku do piątku, cała firma uczestniczyła w wydarzeniach skupiających się wokół innej wartości KPMG. Codziennie pracownicy uczestniczyli w globalnych wydarzeniach, podczas których goście ze świata polityki, mediów i sportu rozmawiali o jednej z wartości.

Uzupełnieniem spotkań międzynarodowych były wydarzenia lokalne, podczas których pracownicy KPMG w Polsce mieli okazję opowiedzieć kolegom i koleżankom o tym, jak rozumieją i realizują poszczególne wartości w swoich działaniach. Nasi liderzy i ich goście dzielili się osobistymi refleksjami dotyczącymi wartości oraz inspirowali przykładami dotyczącymi tego, jak żyć zgodnie z wartościami.

Ostatniego dnia Tygodnia Wartości KPMG, czyli w dniu wartości For better, pracownicy KPMG wspólnie z Fundacją KPMG zaangażowali się w pomoc różnym organizacjom działającym na rzecz dzieci, młodzieży i osób z niepełnosprawnościami.

#Integrity

#Excellence

#Courage



Global Values Week

Integrity · Excellence · Courage · Together · For better

#Together

#For better

Tydzień Wartości KPMG był dla wszystkich pracowników firmy doskonałą okazją do lepszego zrozumienia czym są wartości KPMG i jak kluczowe mają znaczenie w codziennej pracy w firmie doradczej

Kierownictwo KPMG w Polsce jest zaangażowane w budowanie kultury opartej na uczciwości, jakości, obiektywizmie, niezależności i etyce



Nasza struktura i zarządzanie

Kierownictwo KPMG w Polsce odgrywa kluczową rolę w wyznaczaniu tonu i dawaniu przykładu poprzez nieustanne zaangażowanie w najwyższe standardy doskonałości zawodowej oraz promowanie i wspieranie ważnych inicjatyw w tym zakresie. Kierownictwo KPMG w Polsce jest zaangażowane w budowanie kultury opartej na uczciwości, jakości, obiektywizmie, niezależności i etyce, co demonstrowane jest poprzez ich działania.

Wszystkie firmy członkowskie KPMG w ramach globalnej organizacji KPMG są firmami członkowskimi KPMG International Limited, angielskiej spółki prywatnej z odpowiedzialnością ograniczoną do wysokości gwarancji. KPMG International Limited pełni rolę podmiotu koordynującego na rzecz ogólnej korzyści globalnej organizacji KPMG. Nie świadczy profesjonalnych usług bezpośrednio lub pośrednio na rzecz klientów. Profesjonalne usługi dla klientów są świadczone wyłącznie przez niezależne firmy członkowskie KPMG.

Zgodnie z umowami z KPMG International Limited, firmy członkowskie KPMG są zobowiązane do przestrzegania zasad i przepisów KPMG International Limited, w tym standardów jakości regulujących ich funkcjonowanie i sposób świadczenia usług klientom. Obejmuje to posiadanie struktury zapewniającej ciągłość i stabilność oraz możliwość realizowania globalnych strategii, współdzielenia zasobów, obsługi międzynarodowych klientów, zarządzania ryzykiem oraz wdrażania globalnych metodologii i narzędzi. Każda firma członkowska ponosi odpowiedzialność za zarządzanie i jakość swojej pracy. Firmy członkowskie zobowiązują się do przestrzegania wspólnych wartości KPMG.

KPMG w Polsce składa się z następujących firm członkowskich KPMG International:

- KPMG Advisory Sp. z o.o.
- KPMG Advisory spółka z ograniczoną odpowiedzialnością spółka komandytowa
- KPMG Audyt Services Sp. z o.o.
- KPMG Audyt Sp. z o.o.
- KPMG Audyt spółka z ograniczoną odpowiedzialnością spółka komandytowa
- KPMG Law Stopyra Szczodra sp.k.
- KPMG Sp. z o.o.
- KPMG Tax M.Michna Sp. k.
- KPMG Tax spółka z ograniczoną odpowiedzialnością
- KPMG Usługi Księgowe Sp. z o.o.

W 2018 roku z inicjatywy spółek KPMG powołana została Fundacja KPMG w Polsce, której celem jest przede wszystkim wspieranie polskiej edukacji oraz wzmocnienie społeczności lokalnych.

Poufność, bezpieczeństwo informacji i ochrona danych

Bezpieczeństwo oraz poufność informacji są filarem świadczonych przez KPMG usług. Cała globalna organizacja KPMG posiada polityki dotyczące bezpieczeństwa informacji, poufności i danych osobowych. Wszyscy pracownicy KPMG odbywają także coroczne, obligatoryjne szkolenia w tym zakresie.

W 2024 roku KPMG w Polsce z sukcesem zakończyło proces audytu i ponownie utrzymało certyfikację zgodności procesów bezpieczeństwa z międzynarodową normą ISO/IEC 27001:2013. Otrzymany certyfikat, wydany przez uznaną na całym świecie British Standard Institution, poświadcza zgodność wdrożonego w KPMG w Polsce Systemu Zarządzania Bezpieczeństwem Informacji z najlepszymi światowymi praktykami.

Certyfikat ISO 27001 poświadcza zgodność stosowanych przez nas zabezpieczeń z najlepszymi światowymi praktykami. Certyfikat obejmuje wszystkie usługi świadczone przez KPMG w Polsce i tym samym umacnia naszą pozycję na rynku usług profesjonalnych jako audytora oraz doradcy biznesowego dbającego o bezpieczeństwo w kompleksowy i systemowy sposób.

W 2024 roku KPMG w Polsce ponownie otrzymało certyfikat ISO 27001

Cyberbezpieczeństwo – zaufanie w cyfrowym świecie

Utrzymanie zaufania klientów wymaga od nas ciągłego monitorowania ryzyka cybernetycznego. Rozwijamy nasze globalne standardy bezpieczeństwa i aktywnie utrzymujemy zgodność, aby sprostać bieżącym potrzebom naszej firmy. Jednocześnie aktywnie edukujemy naszych pracowników w zakresie protokołów cyberbezpieczeństwa. Kontynuujemy także identyfikację i wdrażanie ulepszonych kontroli bezpieczeństwa, aby zapewnić dodatkowy poziom ochrony naszych danych, danych naszych klientów i innych kluczowych interesariuszy.

W miarę wzrostu liczby i stopnia zaawansowania zagrożeń cybernetycznych zespoły KPMG wnoszą specjalistyczną wiedzę technologiczną, głęboką wiedzę biznesową i innowacje, aby współpracować z klientami nad tworzeniem bardziej bezpiecznego cyfrowego świata.

Sprawozdanie z Przejrzystości

Jedną z podstawowych zasad KPMG jest dbanie o przejrzystość i wiarygodność komunikacji zewnętrznej i wewnętrznej. Niezależność, uczciwość, rzetelność wykonywania zawodu oraz etyka i obiektywizm są filarami działalności KPMG w Polsce.

Zgodnie z Rozporządzeniem Parlamentu Europejskiego i Rady UE nr 537/2014 z dnia

16 kwietnia 2014 r. w sprawie szczegółowych wymogów dotyczących ustawowych badań sprawozdań finansowych jednostek interesu publicznego, co roku publikujemy [Sprawozdanie z Przejrzystości firm audytorskich KPMG](#).

W Sprawozdaniu pokazujemy, w jaki sposób zapewniamy najwyższe standardy badania sprawozdań finansowych. Jesteśmy świadomi odpowiedzialności zobowiązującej nas do działania w szeroko rozumianym interesie publicznym.

Fundamentem naszych działań niezmiennie pozostaje uczciwość, doskonałość oraz zgodność ze standardami wykonywania zawodu. To podstawowe cechy, których oczekują i na których polegają nasi klienci i cały rynek. Te cechy wpisane są w kluczowe wartości KPMG. W obecnych czasach pełnych wyzwań, wartości, którymi się kierujemy pomagają nam zachować koncentrację na tym, co najważniejsze – zapewnianiu najwyższej jakości świadczonych usług.

Nasze podejście do zapewniania jakości opiera się na ludziach, kierujących się zawodowym sceptycyzmem i nieustannie się rozwijających. Naszych pracowników wspieramy systemami i narzędziami pracy, zbudowanymi w oparciu o najnowsze technologie i innowacyjne rozwiązania, w tym AI. Aktualizujemy naszą metodologię badania i osadzamy ją w inteligentnej, modułowej platformie narzędziowej, zwanej KPMG Clara, w pełni integrującej nowe technologie z zaawansowanymi funkcjami wykorzystującymi dane, naukę, automatyzację i wizualizację.

Zarówno globalnie, jak również w KPMG w Polsce wzmocniliśmy spójność i solidność naszego systemu zarządzania jakością, który jest zgodny z Międzynarodowym Standardem Zarządzania Jakością 1 (MSZJ 1), wydanym przez Radę Międzynarodowych Standardów Rewizji Finansowej i Usług Atestacyjnych (IAASB) oraz Międzynarodowym Standardem Zarządzania Jakością (PL) 1 (MSZJ (PL) 1), wprowadzonym Uchwałą Nr 38/I/2022 Rady Polskiej Agencji Nadzoru Audytowego (PANA) jako Krajowy Standard Kontroli Jakości 1, który obowiązuje od 1 stycznia 2023 r.

Sprawozdanie z Przejrzystości służy organom regulacyjnym oraz naszym obecnym i przyszłym klientom, a także pozostałym interesariuszom w zrozumieniu, w jaki sposób firmy audytorskie KPMG realizują obowiązek zapewniania najwyższych standardów jakości świadczonych usług, która odpowiada wymogom regulacyjnym, a także aktualnym wyzwaniom gospodarczym i oczekiwaniom rynkowym.



Niezależność, uczciwość, rzetelność wykonywania zawodu oraz etyka i obiektywizm są filarami działalności KPMG w Polsce

Jakość audytu i usług poświadczających

Nasze zobowiązanie:

Jesteśmy liderem w zakresie jakości audytu

KPMG zobowiązuje się pełnić swoją rolę w interesie publicznym, zapewniając najwyższą jakość audytu i usług poświadczających, z korzyścią dla inwestorów i innych interesariuszy. W KPMG wierzymy, że w przypadku ujawnień ESG powinien obowiązywać ten sam poziom profesjonalizmu, jakości, spójności i zaufania, jak w przypadku danych ze sprawozdań finansowych.



Jakość i uczciwość to fundamenty wzmacniające zaufanie naszych klientów i całego rynku. Jakość audytu ma fundamentalne znaczenie i jest kluczowym aspektem, na którym opiera się nasza profesjonalna reputacja. Nieustannie dbamy o zapewnienie najwyższych standardów badania, wspierając naszych klientów w przygotowaniu sprawozdań finansowych dających inwestorom rzetelne informacje, których potrzebują do podejmowania kluczowych decyzji. Dlatego jesteśmy i chcemy dalej być liderem w zakresie jakości audytu. Dokonujemy znaczących inwestycji, aby zapewnić spójność i jakość naszych globalnych praktyk audytorskich oraz ściśle monitorować jakość badania we wszystkich firmach KPMG.

Wraz ze wzrostem znaczenia ujawnień ESG, a także zagrożeń i możliwości wynikających z rozwoju sztucznej inteligencji, audyt i usługi poświadczające znajdują się w punkcie transformacji pokoleniowej, jakiego nie widzieliśmy od dziesięcioleci. Ryzyko klimatyczne staje się coraz ważniejszym zagadnieniem włączanym do zakresu naszych prac.

Objęcie powszechnym obowiązkiem sporządzania weryfikacji raportów ESG przyczyni się do zwiększenia odpowiedzialności społecznej i ekologicznej funkcjonowania podmiotów gospodarczych oraz zminimalizuje tzw. greenwashing

Ludzie KPMG

Ewa Lebbihiat-Trela

Menedżerka w Dziale Audytu w KPMG w Polsce

W związku z planowaną implementacją dyrektywy CSRD do polskiego prawa, w tym wprowadzenia obowiązkowej atestacji sprawozdań z zakresu zrównoważonego rozwoju, przed audytorami otwierają się nowe możliwości, ale jednocześnie czeka ich wiele wyzwań. Szanse związane są z rozwojem rynku usług audytorskich i możliwością przyciągnięcia do zawodu biegłego rewidenta młodych ludzi, dla których kwestie ESG mogą być interesujące i bliskie ich wartościom. Natomiast do najbardziej istotnych wyzwań można zaliczyć konieczność zdobycia nowych kompetencji, opóźnienia we wdrożeniu implementacji dyrektywy oraz przygotowaniu krajowego standardu atestacji raportów ESG i w końcu, co wydają się być najtrudniejsze – wypracowanie praktyki rynkowej pozwalającej sprostać wymagającym standardom, przy jednocześnie często niskim poziomie

przygotowania klientów i trudnością w pozyskaniu wiarygodnych danych, zwłaszcza w kontekście tzw. łańcucha wartości. A grono potencjalnych odbiorców raportów ESG wydaje być znacznie szersze niż ma to miejsce w przypadku sprawozdawczości finansowej i na koniec dnia odbiorcy będą wiązać treści zawarte w sprawozdaniach zrównoważonego rozwoju nie tylko z podmiotem raportującym, ale również ich audytorem. Uważam jednak, że objęcie powszechnym obowiązkiem weryfikacji raportów ESG przyczyni się do tak potrzebnego zwiększenia odpowiedzialności społecznej i ekologicznej funkcjonowania podmiotów gospodarczych oraz zminimalizuje tzw. greenwashing i w efekcie firmy, dla których priorytetem jest odpowiedzialna polityka ESG, będą cieszyły się większym zaufaniem inwestorów, kontrahentów i konsumentów.



KPMG Clara to rewolucyjna innowacja w sektorze audytu, umożliwiająca naszym audytorom oferowanie głębszych analiz i lepszej jakości audytów



W KPMG zależy nam na ciągłym rozwijaniu naszego podejścia do jakości i jako organizacja oparta na technologii wykorzystujemy innowacyjne rozwiązania, aby świadczyć wysokiej jakości usługi audytu i usług poświadczających.

KPMG Clara to innowacyjna, inteligentna platforma audytowa, zaprojektowana m.in. w celu ułatwienia interakcji pomiędzy badaną firmą a zespołem audytowym. KPMG Clara poprawia jakość audytu i zapewnia głębszy, praktyczny i całodobowy wgląd w status audytu. W czasie rzeczywistym platforma zapewnia bezpośredni podgląd statusu badania we wszystkich lokalizacjach, w tym również wyniki bieżących analiz. KPMG Clara zapewniając większą interakcję z zespołem wykonującym audyt, umożliwia bardziej ukierunkowane rozmowy na temat konkretnych ustaleń, zagrożeń i spostrzeżeń.

Dzięki wdrożeniu globalnego rozwiązania do przeprowadzania audytów KPMG Clara Workflow, posiadamy obecnie najnowocześniejszy oraz najwszechstronniejszy „audytowy system operacyjny”, który od kilku miesięcy posiada również funkcje „AI Chatbot”, która zrewolucjonizuje user experience audytowy naszych pracowników. Nasza przewaga opiera się na rozwiązaniach technologicznych i pracownikach wykorzystujących te technologie, dzięki którym jesteśmy w stanie zaoferować klientom najwyższej jakości usługi.

Ludzie KPMG

Alicja Barska

Dyrektorka w Dziale Audytu, Szefowa Zespołu Innovations w KPMG w Polsce i Europie Środkowo-Wschodniej

Audyt przechodzi obecnie bardzo dynamiczną transformację, a kluczowym elementem tej przemiany jest wykorzystanie nowoczesnych technologii, w szczególności AI, do wykonywania naszej codziennej pracy. Najlepszym przykładem narzędzia, które całkowicie zmienia nasze podejście do audytu jest **Clara AI Transaction Scoring**. Wykorzystując zaawansowane technologie, takie jak sztuczna inteligencja, jesteśmy w stanie przeanalizować 100% transakcji w ramach danej pozycji sprawozdania finansowego. To oznacza, że nie ograniczamy się do wybranych próbek, ale analizujemy całość,

co pozwala na dokładne i wszechstronne zrozumienie sytuacji finansowej klienta. Co więcej, nasze narzędzie umożliwia wielokrotne wykorzystanie danych i automatyczne wykonanie analizy w wielu obszarach. Narzędzie wykorzystuje algorytmy uczenia maszynowego do wykrywania anomalii w transakcjach, co ułatwia identyfikację nietypowych transakcji i zwiększa jakość naszego audytu. Dzięki temu jesteśmy w stanie przeanalizować całą populację i skoncentrować uwagę na istotnych ryzykach, zapewniając jednocześnie podstawowe zabezpieczenie dla rutynowych transakcji.



Transparentność podatkowa

Nasze zobowiązanie:

Praktykujemy odpowiedzialne doradztwo podatkowe

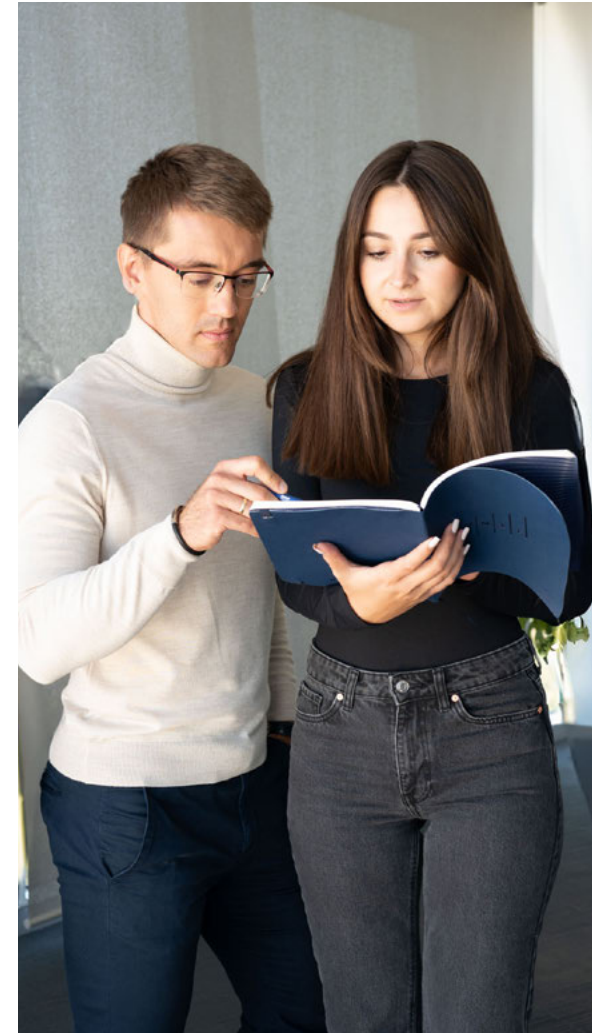
Praca, którą wykonujemy aby wspierać organizacje w wypełnianiu ich obowiązków podatkowych, ma kluczowe znaczenie dla społeczności, w których działają, pomagając zmniejszać zadłużenie, stymulować zrównoważony wzrost gospodarczy i pomagać w rozwiązywaniu istotnych kwestii sprawiedliwości społecznej.

Pomagamy klientom lepiej zrozumieć nowe przepisy podatkowe pojawiające się w obszarach związanych z ESG

Nasza odpowiedzialna praktyka podatkowa obejmuje zarówno doradztwo dla klientów, jak i współpracę z organami podatkowymi i innymi interesariuszami. Zobowiązujemy się do działania zgodnie z prawem i uczciwością, do świadczenia wysokiej jakości porad oraz budowania opartych na wzajemnym zaufaniu relacji z władzami skarbowymi. Jest to zgodne z wartościami KPMG i Globalnym Kodeksem Postępowania KPMG.

Pomagamy także klientom lepiej zrozumieć nowe przepisy podatkowe pojawiające się w obszarach związanych z ESG, jak na przykład podatek węglowy, co jest coraz ważniejszą cechą nowego, niskoemisyjnego świata, do którego stworzenia dążą rządy, organy podatkowe i wszystkie zainteresowane strony.

Inwestujemy w nowe technologie: Zespół KPMG stale opracowuje zaawansowane narzędzia technologiczne wspierające funkcję podatkową w firmach. Aby wywiązywać się rzetelnie ze wszystkich obowiązków podatkowych potrzebni są nie tylko bardzo doświadczeni i podążający za trendami doradcy podatkowi, ale także narzędzia technologiczne. W praktycznie wszystkich obszarach doradztwa podatkowego i księgowego wykorzystujemy zaawansowane narzędzia technologiczne. Często oferujemy także klientom nasze autorskie rozwiązania, z których mogą w dużej mierze samodzielnie korzystać.



Napędzamy transformację biznesową

Współczesne otoczenie gospodarcze charakteryzuje się niespotykaną wcześniej szybkością innowacji i zmian modeli biznesowych oraz niezwykłą złożonością wzajemnych relacji i powiązań wielu podmiotów.

Trendy te w połączeniu z globalizacją gospodarki, wzrostem niestabilności geopolitycznej, nieprzewidywalnością cykli ekonomicznych, zmianami w środowisku regulacyjnym oraz pojawiającymi się zupełnie nowymi obszarami ryzyka powodują, że podejmowanie trafnych decyzji biznesowych jest coraz trudniejsze. W obliczu złożonej sytuacji rynkowej eksperci z KPMG pomagają swoim klientom podejmować jak najlepsze decyzje dotyczące zarówno dzisiejszych problemów biznesowych, jak i wyzwań w funkcjonowaniu na rynku w przyszłości.

Technologia stale ewoluuje i zmienia sposób funkcjonowania przedsiębiorstw i interakcji międzyludzkich. Technologię można również wykorzystać, aby pomóc przedsiębiorstwom lepiej realizować szereg celów i obowiązków w zakresie ESG. Poprzez nasze praktyki doradcze pomagamy organizacjom wykorzystać rozwiązania technologiczne do tworzenia i ochrony ich działalności.

KPMG doradza zarówno międzynarodowym organizacjom, jak i przedsiębiorcom lokalnym, start-upom oraz administracji publicznej. Klienci ufają nam nie tylko ze względu na doświadczony zespół, wiedzę sektorową i kompetencje techniczne, ale również ze względu na praktyczne podejście i umiejętność skutecznego rozwiązywania złożonych problemów biznesowych.



Wykorzystujemy technologię również po to, aby pomóc przedsiębiorstwom lepiej realizować szereg celów i obowiązków w zakresie ESG

Przejrzystość, odpowiedzialność i uczciwość w każdym działaniu

Nasze zobowiązania:

- Działamy zgodnie z prawem, etycznie i w interesie publicznym
- Przeciwdziałamy korupcji we wszystkich jej formach

Regularnie weryfikujemy nasz [Globalny Kodeks Postępowania](#), aby mieć pewność, że jasno odzwierciedla on nasze Wartości oraz zobowiązania i obowiązki, jakie pracownicy KPMG mają wobec siebie nawzajem, naszych klientów i społeczeństwa.



Zaufanie zdobywa się poprzez właściwe postępowanie – konsekwentnie, bez wyjątków. W dynamicznie zmieniającym się świecie, ta prosta zasada nigdy nie była ważniejsza. Jesteśmy zobowiązani do przestrzegania najwyższych standardów we wszystkim, co robimy. Etyka i uczciwość są podstawą tego, kim jesteśmy i dlatego każdy w KPMG musi przestrzegać określonych zasad.

W naszym [Globalnym Kodeksie Postępowania](#) przedstawiamy obowiązki, jakie wszyscy pracownicy KPMG mają wobec siebie nawzajem, naszych klientów i opinii publicznej. Dokument pokazuje, w jaki sposób nasze wartości i cel inspirują nasze największe aspiracje i kierują wszystkimi naszymi działaniami. Definiuje, co to znaczy pracować w KPMG i być częścią KPMG, określa również nasze indywidualne i zbiorowe obowiązki. Kodeks postępowania KPMG jest publicznie dostępnym dokumentem, który można znaleźć [na stronie internetowej KPMG](#).

Globalny Kodeks Postępowania KPMG przedstawia obowiązki, jakie wszyscy pracownicy KPMG mają wobec siebie nawzajem, naszych klientów i opinii publicznej

Kodeks Postępowania wymaga od wszystkich pracowników KPMG:

- przestrzegania wszystkich obowiązujących przepisów, regulacji i zasad KPMG
- podejmowania współpracy z odpowiednimi klientami i podmiotami trzecimi
- zorientowania na jakość
- zachowania uczciwości i niezależności
- zero tolerancji dla naruszeń prawa popełnianych przez pracowników KPMG, klientów lub funkcjonariuszy publicznych, z którymi KPMG współpracuje
- ochrony informacji
- uczciwej konkurencji
- kreowania środowiska rozwoju talentów
- odpowiedzialności społecznej
- budowania zaufania publicznego

Speaking up safely

KPMG posiada bardzo szczegółowe podejście do monitorowania i raportowania wszelkich działań nielegalnych lub nieetycznych. Nasz Kodeks Postępowania, zasady i procedury określają jasny proces dla każdego, kto szuka rady lub chce zgłosić nielegalne lub nieetyczne zachowanie. Otwarcie zachęcamy do kultury zgłaszania uwag.

Wspierając naszą globalną i lokalną kulturę zachęcania do zabierania głosu, KPMG International posiada niezależną infolinię, która umożliwi wszystkim naszym pracownikom na całym świecie, klientom firm KPMG i innym osobom trzecim poufne zgłaszanie wszelkich wątpliwości związanych z jakąkolwiek działalnością KPMG. Jest to dodatkowe rozwiązanie do innych mechanizmów istniejących w firmach KPMG.

Zasady Etyki w KPMG

KPMG w Polsce zapewnia wszystkim swoim pracownikom i współpracownikom środowisko pracy oparte na jasno określonych wartościach i zasadach etyki służących poszanowaniu ich godności. Wszyscy pracownicy są zaznajomieni z dokumentem **Zasady Etyki w KPMG**, który przedstawia obowiązujące w KPMG w Polsce: normy prawne i etyczne, zasady współżycia społecznego oraz standardy postaw i współpracy, jak również procedurę zgłaszania ich naruszenia, podejmowanie i prowadzenie postępowania wyjaśniającego oraz działań naprawczych i dyscyplinarnych.



100%
partnerów i pracowników KPMG ukończyło w 2023 roku szkolenie z zakresu Kodeksu Postępowania *We Do What is Right: Integrity at KPMG*

We Do What is Right: Integrity at KPMG

Wszyscy partnerzy i pracownicy KPMG uczestniczą w corocznych obowiązkowych szkoleniach z zakresu niezależności, Kodeksu Postępowania w KPMG oraz zasad antykorupcyjnych oraz przestrzegania przepisów prawa, regulacji i standardów zawodowych.

Nowozatrudnieni pracownicy są zobowiązani do ukończenia szkolenia z zasad niezależności w pierwszym miesiącu od dnia zatrudnienia, ale zawsze przed rozpoczęciem wykonywania zleceń dla klienta.

Ponadto wszyscy partnerzy i pracownicy KPMG są zobowiązani corocznie do podpisania potwierdzenia, że przestrzegali obowiązujących zasad etyki i niezależności w ciągu roku.

Więcej informacji na temat polityki antykorupcyjnej KPMG International znajduje się na stronie [KPMG Anti-bribery and corruption](#).

Prawa człowieka

Nasze zobowiązanie:

Szanujemy niezbywalne prawa człowieka

KPMG zobowiązuje się do przestrzegania Wytycznych Organizacji Narodów Zjednoczonych (ONZ) dotyczących biznesu i praw człowieka. Oznacza to wspieranie ochrony praw człowieka, unikanie współudziału w łamaniu praw człowieka (w tym w relacjach biznesowych) oraz pomoc w eliminowaniu wszelkich form pracy przymusowej, obowiązkowej i / lub pracy dzieci. Odzwierciedla to nasze poszanowanie praw człowieka i opiera się na naszym wieloletnim poparciu dla UN Global Compact, którego jesteśmy sygnatariuszem.

**KPMG w Polsce
jest sygnatariuszem
UN Global Compact**



Oczekujemy od wszystkich naszych interesariuszy, w tym naszych dostawców i klientów, przestrzegania międzynarodowo uznanych praw człowieka określonych w Międzynarodowej Karcie Praw Człowieka oraz zasad dotyczących praw podstawowych określonych w Deklaracji Międzynarodowej Organizacji Pracy dot. Podstawowych Zasad i Praw w Pracy.

W celu zapewnienia należytego przebiegu procesu realizacji zakupów usług oraz produktów na wewnętrzne potrzeby KPMG powołano Zespół Centralnych Zakupów (Central Procurement), którego zadaniem jest prowadzenie w KPMG Polityki zakupowej definiującej proces zakupowy oraz zasady nawiązywania współpracy z dostawcami w sposób odpowiedzialny z poszanowaniem praw człowieka oraz środowiska. Dzięki zasadom ESG Procurement podejmujemy współpracę z takimi dostawcami, którzy prowadzą swoją działalność w sposób zgodny z zasadami zrównoważonego rozwoju.

**Oczekujemy od wszystkich
naszych interesariuszy, w tym
naszych dostawców i klientów,
przestrzegania międzynarodowo
uznanych praw człowieka**



Ludzie

Tworzymy opartą na wartościach,
przyjazną i włączającą kulturę
pracy.

KPMG jest firmą opartą na ludziach. Naszym największym kapitałem jest wiedza zgromadzona przez pracowników KPMG na całym świecie. Dobrze rozumiemy, że to właśnie dzięki naszym pracownikom możemy świadczyć dla naszych klientów najlepszej jakości usługi, i co za tym idzie mieć realny wpływ na rozwój naszego regionu i najbliższego otoczenia.

Dostrzegamy jak zmieniają się oczekiwania naszych pracowników i postrzeganie tego czym jest praca, na jakich warunkach się odbywa oraz co nam wszystkim daje. Chcemy stale poprawiać relacje KPMG z pracownikami, aby czuli, że mają realny wpływ na rozwój całej naszej organizacji.

Naszym celem jest stworzenie pracownikom miejsca pracy opartego na włączającej, zróżnicowanej i wspierającej kulturze, w którym będą czuli, że ich praca ma sens i czerpią z niej satysfakcję. W szybko zmieniającym się i niepewnym świecie przywiązujemy dużą wagę do zdobywania nowych umiejętności w wielu obszarach.

Zachęcamy naszych pracowników do bycia najlepszą wersją siebie i wnoszenia do KPMG swojego unikalnego doświadczenia i perspektyw. Cenimy pracowników za zmiany, które wnoszą, przywództwo, jakim się wykazują i sukces, który tworzą dla naszych klientów.

Słuchamy naszych pracowników, dając każdemu możliwość podzielenia się swoimi poglądami w naszej corocznej globalnej ankiecie Global People Survey. Badanie daje nam możliwość monitorowania postępów z roku na rok, a także identyfikowania obszarów, na których powinniśmy się skoncentrować.

W oparciu o wyniki badania GPS opracowujemy naszą długoterminową strategię kadrową oraz skupiamy się priorytetowych obszarach, takich jak np. sposoby pracy, zdrowie i dobre samopoczucie, nauka i rozwój, możliwości rozwoju kariery oraz różnorodność, równość i inkluzja w miejscu pracy.





Nasze zobowiązania

Różnorodność, równość, inkluzja

- Tworzymy włączającą kulturę pracy, opartą na zaufaniu, empatii i ciągłym rozwoju
- Jesteśmy rzecznikiem równych szans

Zdrowie i well-being

- Dbamy o zdrowie naszych pracowników – zarówno fizycznie, jak i psychicznie – oraz stwarzamy im środowisko pracy, w którym mogą być skuteczni

Szkolenia i rozwój

- Rozwijamy kulturę ciągłego uczenia się



Różnorodność, równość, inkluzja

Nasze zobowiązanie:

Tworzymy włączającą kulturę pracy, opartą na zaufaniu, empatii i ciągłym rozwoju. Jesteśmy rzecznikiem równych szans.

W KPMG opowiadamy się za równością szans. Naszym strategicznym priorytetem jest równość płci. Już 33% osób na stanowiskach kierowniczych KPMG w Polsce stanowią kobiety.

W KPMG wierzymy, że kultura włączająca, która ceni różnorodność, prowadzi do lepszego podejmowania decyzji, napędza większą kreatywność i innowacyjność, lepiej spełnia potrzeby naszych klientów i jest bardziej motywująca dla naszych pracowników.

Różnorodność, równość i inkluzja stanowią podstawę naszej wartości. Together i są niezbędne do realizacji celów, jakie stawia przed sobą KPMG

Jak definiujemy różnorodność, równość i inkluzję (DEI) w KPMG?

Diversity to różnorodność

Zobowiązujemy się do przyjmowania i szanowania różnorodności wyjątkowych doświadczeń, kultur, tożsamości i perspektyw, które wspólnie wnosimy do KPMG.

Equity to równy dostęp do rozwoju

Zobowiązujemy się przeciwstawiać systemowym barierom i uprzedzeniom. Pomagamy wyrównywać szanse i zapewniamy, że każdy może odnieść sukces i rozwijać się w KPMG.

Inclusion to przynależność

Zobowiązujemy się do tworzenia bezpiecznego środowiska pracy opartego na zaufaniu, gdzie każdy może wnieść swoje prawdziwe, autentyczne ja i czuć się docenianym za swój wyjątkowy wkład.

Jako sygnatariusz zasad UN Global Compact i UN Women's Empowerment Principles KPMG jest zaangażowane w eliminację dyskryminacji w zatrudnieniu i zawodzie oraz wzmacnianie pozycji kobiet w miejscu pracy, na rynku i w społecznościach. Zasady te stanowią podstawę naszych wysiłków na rzecz stworzenia świata, w którym wszyscy są traktowani sprawiedliwie, a płeć, rasa, wiek, przynależność etniczna, czy tożsamość nie są przeszkodami w spełnieniu zawodowym.

KPMG jest zaangażowane w eliminację dyskryminacji w zatrudnieniu i zawodzie oraz wzmacnianie pozycji kobiet w miejscu pracy, na rynku pracy i w społecznościach

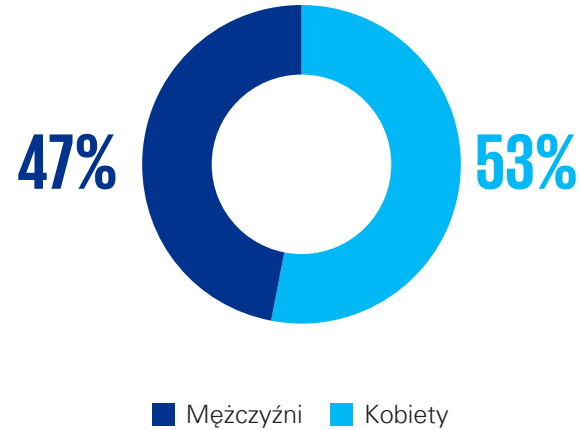
KPMG rzecznikiem równych szans

Dostęp do równych szans dla rozwoju pozostaje w centrum zainteresowania pracowników KPMG na całym świecie. Dzięki globalnym programom edukacyjnym, rozbudowanemu kalendarzowi wciągających i włączających wydarzeń oraz zwiększonemu poziomowi odpowiedzialności na poziomie globalnym i lokalnym, pracownicy KPMG wspólnie budują kulturę równości i akceptacji dla wszystkich. KPMG wspiera kulturę włączającą, która promuje równość wszystkich swoich pracowników i aktywnie wspiera mobilność społeczną, uwzględnia neuroróżnorodność i robi wszystko, aby stworzyć środowisko, w którym każdy może się rozwijać.

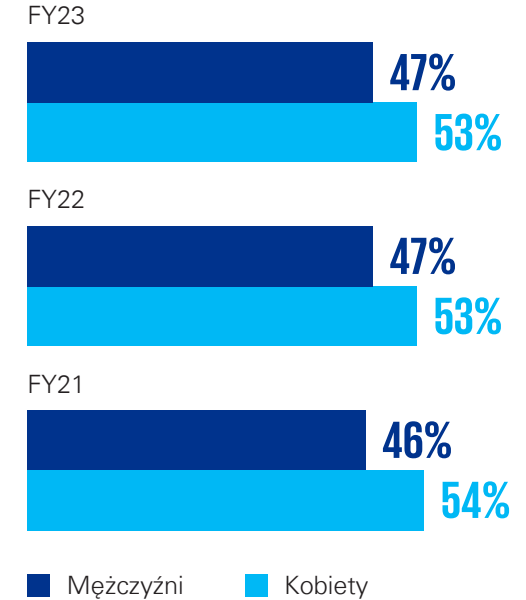
Różnorodność w KPMG

KPMG ceni pracowników za to, kim są, za ich wiedzę, umiejętności i doświadczenie. Poszanowanie indywidualności wpisane jest w kulturę organizacyjną i wartości KPMG. Doceniamy różnorodność pracowników, a umiejętne zarządzanie nią wpływa na rozwój firmy i jej innowacyjność. Poprzez wzajemny szacunek, wartości i standardy etyczne w KPMG budujemy kulturę organizacyjną opartą na współpracy i zaufaniu.

Różnorodność w KPMG

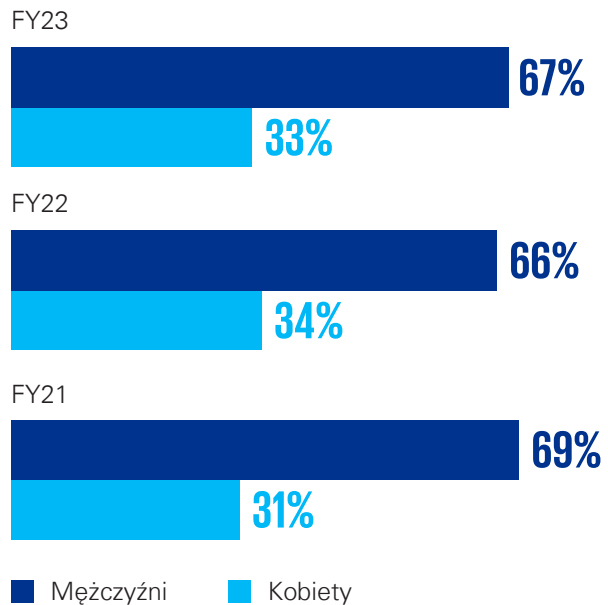


Wszyscy pracownicy KPMG w Polsce

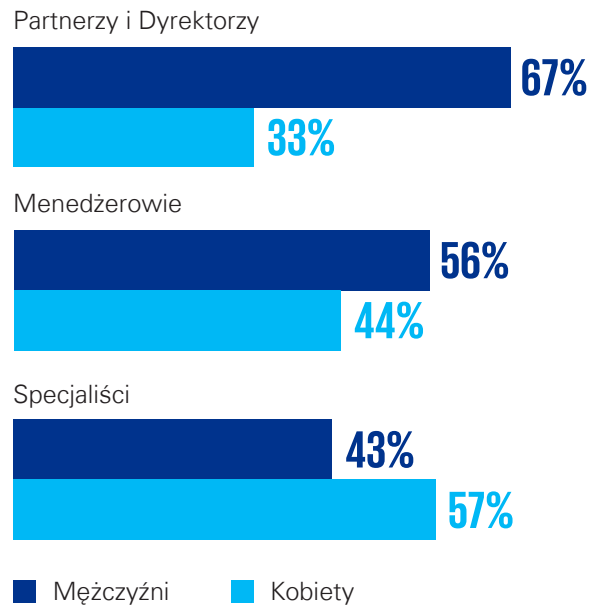


Kobiety stanowią 53% wszystkich pracowników KPMG w Polsce

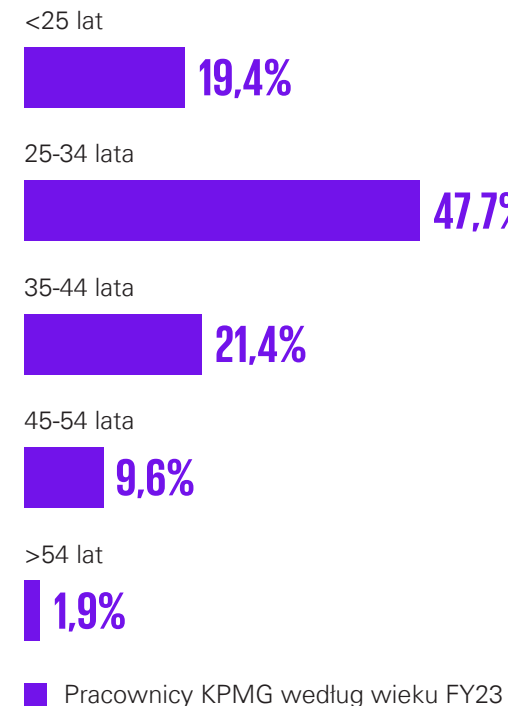
Partnerzy i dyrektorzy KPMG w Polsce



Pracownicy KPMG według stanowisk FY23



Pracownicy KPMG według wieku FY23



33% partnerów i dyrektorów KPMG w Polsce to kobiety





KPMG w Polsce w gronie 54 firm najbardziej zaawansowanych w zarządzaniu różnorodnością i tworzeniu inkluzywnego środowiska pracy

Diversity IN Check

KPMG w Polsce w 2024 roku czwarty rok z rzędu znalazła się w gronie najbardziej dojrzałych pracodawców w zakresie zarządzania różnorodnością i budowania włączającej kultury organizacyjnej. Lista powstała na podstawie wyników badania Diversity IN Check organizowanego od 2021 roku przez Forum Odpowiedzialnego Biznesu – koordynatora Karty Różnorodności w Polsce.

Warunkiem zakwalifikowania się na listę było uzyskanie określonej liczby punktów w badaniu diagnozującym stopień dojrzałości pracodawców w zakresie zarządzania różnorodnością i budowania inkluzywnych, czyli włączających organizacji. Kwestionariusz badania opiera się na uznanych międzynarodowych standardach i wytycznych, m.in. SDGs, ISO 26000, GRI Standards, OECD Guidelines for Multinational Enterprises oraz pracowniczego Zespołu Jury z udziałem przedstawicieli, ek następujących organizacji: Fundacja Share the Care, PBS, Szkoła Główna Handlowa w Warszawie, CIDP-PfIB, ABSL, Deloitte, Fundacja TAK!petrosprawni, Diversity HUB, Aktyka, Forum Odpowiedzialnego Biznesu.

KPMG Poland Pride

W KPMG z szacunkiem podchodzimy do siebie i naszej różnorodności, która jest naszą siłą. Różnorodność i kultura włączająca wynikają wprost z wartości KPMG. Tworzymy środowisko pracy, które umożliwia każdemu osiągnięcie sukcesu. Kultura organizacyjna, która ceni różnorodność, prowadzi do podejmowania lepszych decyzji, napędza innowacyjność i pozwala nam lepiej odpowiadać na potrzeby naszych klientów.

W ramach jednej z Employee Resource Groups (ERG), w KPMG działa KPMG Poland Pride – grupa wolontariuszy działająca pod parasolem Global Pride@KPMG Network. Grupa zrzesza zarówno członków społeczności LGBTQ+, jak również ich sojuszników z całej naszej firmy. Misją grupy jest promowanie kultury inkluzji i różnorodności.



Wspieramy rozwój kobiet w technologiach

Rola kobiet w obszarze IT/tech jest dla nas bardzo ważna, dlatego jako firma rozwijająca nowe technologie zostaliśmy partnerem konferencji Perspektywy Women in Tech Summit. W wydarzeniu bierze udział ponad 11 000 uczestników. Jest ono świetną okazją, aby wspierać kobiety, pasjonatki nowych technologii, dzielić się z nimi inspirującymi wystąpieniami, wiedzą, doświadczeniem i historiami karier naszych ekspertek i ekspertów. Oprócz wykładów, warsztatów czy tzw. tech talks uczestniczki i uczestnicy mają możliwość poznać aktualne oferty pracy lub praktyk. Jest to również szansa, aby porozmawiać z przedstawicielami różnych zespołów technologicznych o możliwościach rozwoju w obszarze nowych technologii i perspektywie zatrudnienia w KPMG. To dwa intensywne dni pełne dyskusji i wymiany doświadczeń.

W zeszłorocznej edycji konferencji Justyna Piekarska, Dyrektor w Zespole Data Intelligence Solutions w Dziale Consultingu w KPMG w Polsce, została doceniona przez jury i znalazła się na liście TOP 10 Women in Cloud Computing in Poland.



Justyna Piekarska, Dyrektor w Zespole Data Intelligence Solutions w Dziale Consultingu w KPMG w Polsce, została doceniona przez jury i znalazła się na liście TOP 10 Women in Cloud Computing in Poland

Zdrowie i well-being



Nasze zobowiązanie:

Dbamy o zdrowie naszych pracowników – zarówno fizycznie, jak i psychicznie – oraz stwarzamy im środowisko pracy, w którym mogą być skuteczni

Codzienna praca w firmie świadczącej usługi profesjonalne może wiązać się z wymagającym środowiskiem i szybkim tempem pracy. Dlatego tworzymy firmę, w której ludzie mogą otwarcie mówić o swoich potrzebach i dobrostanie. Z dużą uwagą słuchamy opinii naszych pracowników na temat oferowanego wsparcia w zakresie dobrego samopoczucia i rozumiemy, że równowaga między życiem zawodowym a prywatnym oraz elastyczność w miejscu pracy są dla nich ważne.

Dobre samopoczucie fizyczne i psychiczne pomaga pracownikom KPMG rozwijać się i zapewniać naszym klientom wysoką jakość pracy. Usługi profesjonalne mogą być dynamicznym i wymagającym środowiskiem, dlatego skupiamy się na tworzeniu kultury, w której ludzie mogą otwarcie mówić o swoim dobrostanie i sięgać po wsparcie, gdy tego potrzebują.

Sposoby pracy

Wyniki corocznego Badania Opinii Pracowników KPMG jasno pokazują, że elastyczność i work-life balance pozostają ważnymi kwestiami dla naszych pracowników, dlatego staramy się ich wspierać w osiągnięciu tej równowagi. Od czasów pandemii COVID-19 wprowadziliśmy model pracy hybrydowej, który umożliwia naszym ludziom pracowanie tam, gdzie są najbardziej produktywni i jednocześnie wspiera elastyczne łączenie pracy oraz życia prywatnego.

Dostosowujemy nasze podejście do pracy, tak aby zapewnić wszystkim pracownikom wystarczającą ilość czasu na budowanie relacji koleżeńskich, dzielenie się wiedzą i coaching, a także budowanie zespołu i działania społeczne. Wierzymy, że wszystkie te elementy składają się na zdrowe środowisko pracy.

Mindgram

Od 2022 roku KPMG w Polsce współpracuje z platformą Mindgram, która pomaga dbać o dobrostan psychiczny naszych pracowników. Mindgram to platforma, dzięki której pracownicy KPMG otrzymują dostęp do wsparcia psychologicznego przez całą dobę oraz szerokich możliwości rozwoju osobistego.

W ramach Mindgram pracownicy KPMG otrzymują:

- kilkadziesiąt sesji grupowych na żywo miesięcznie, skoncentrowanych na rozwoju osobistym i zawodowym
- indywidualną opiekę psychologiczną przez wbudowany komunikator
- dziesiątki programów mindfulness i self-care, treningi relaksacyjne, medytacje, itp.

Z platformy Mindgram korzysta już blisko 1000 pracowników KPMG w Polsce, którzy mogą zapraszać również swoich bliskich.

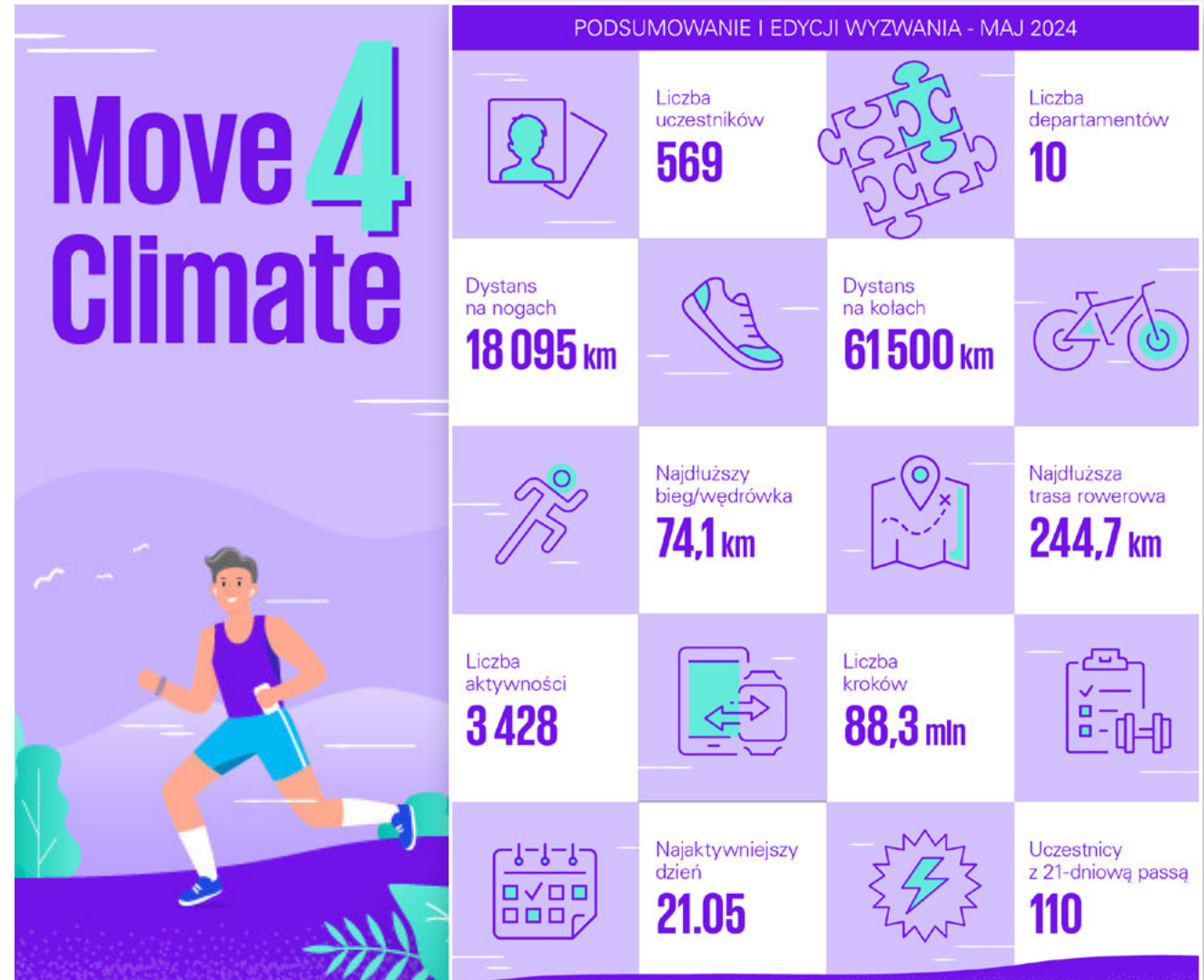
**W KPMG
wierzymy w to,
że dbanie o jakość
dobrostanu
psychicznego daje
pracownikom
możliwość
czerpania radości
z życia osobistego
i zawodowego**



Move4Climate 2024

W KPMG cenimy aktywność fizyczną i zdrową rywalizację, dlatego w 2024 roku po raz kolejny zaprosiliśmy wszystkich pracowników do udziału w sportowym wyzwaniu KPMG: Move4Climate. Celem wyzwania jest zachęcenie pracowników do aktywności fizycznej i jednocześnie zebranie środków finansowych na działania ekologiczne prowadzone przez Fundację KPMG w Polsce.

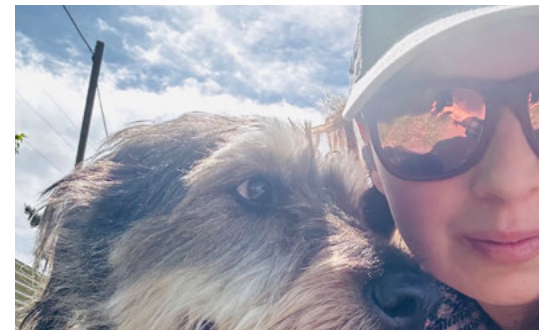
Podczas sportowej rywalizacji, która trwa od maja do końca sierpnia 2024 roku, pracownicy pokonują kolejne kilometry na rowerze, hulajnodze, rolkach, czy też biegając, spacerując lub uprawiając swoje ulubione dyscypliny sportowe i zbierają symbolicznie środki finansowe, które firma przekaże Fundacji KPMG na kolejne działania pro środowiskowe, takie jak np. nowe nasadzenia, akcje sprzątania, tworzenie ogrodów deszczowych itp.



Akcja Move4Climate to przede wszystkim:

- Budowanie zdrowych nawyków
- Motywująca do ruchu grywalizacja z kolegami i koleżankami z pracy
- Cel ekologiczny – łączymy przyjemne z pożytecznym
- Promowanie dojazdów do pracy rowerem
- Integracja zespołów

W sportowo-ekologicznym wyzwaniu KPMG Move4Climate pracownicy uprawiając swoje ulubione aktywności sportowe zbierają środki dla Fundacji KPMG



Program Sportowy KPMG

Aby jeszcze bardziej zmotywować pracowników do aktywności fizycznej oraz stworzyć im przestrzeń do integracji również po godzinach pracy, KPMG prowadzi program sportowy polegający na dofinansowaniu drużyn sportowych utworzonych przez pracowników KPMG.

Wśród pracowników dużą popularnością cieszy się też Pakiet Multisport, w pełni opłacany przez firmę, dzięki któremu pracownicy mogą korzystać z kilku tysięcy obiektów sportowych w całej Polsce.

Drużyny sportowe KPMG reprezentują naszą firmę przynajmniej w jednej imprezie sportowej lub charytatywnej w roku

Ponad 4,5 tysiąca – średnia liczba treningów w miesiącu pracowników KPMG z kartą Multisport



Szkolenia i rozwój

Nasze zobowiązania:

Rozwijamy kulturę ciągłego uczenia się

*Szybki postęp technologiczny sprawił, że umiejętność przekwalifikowania się i podnoszenie swoich kwalifikacji stały się ważniejsze niż kiedykolwiek wcześniej. Zapewnienie naszym pracownikom możliwości uczenia się i rozwoju kariery jest kluczowym elementem filaru **Ludzie** w KPMG.*

Inwestujemy w szkolenia

Systematycznie podnosimy inwestycje przeznaczone na szkolenie i rozwój naszych pracowników, co przekłada się na wzrost efektywności, motywacji oraz zdolności adaptacji KPMG do zmieniających się warunków rynkowych.

W ramach inwestowania w naszych pracowników dofinansowujemy pracownikom KPMG:

- studia podyplomowe
- naukę języków obcych
- platformy e-learningowe
- aplikacje radcowskie i adwokackie
- szkolenia/studia/egzamininy związane z podnoszeniem kwalifikacji zawodowych



W ciągu ostatniego roku pracownicy KPMG zrealizowali łącznie blisko 42 000 szkoleń

Technologie szkoleniowe

W naszym podejściu do szkoleń kładziemy nacisk na wykorzystanie najnowszych rozwiązań, które sprawiają, że proces uczenia się staje się łatwo dostępny, angażujący i dostosowany do indywidualnych potrzeb. Dzięki temu nie tylko zwiększamy efektywność szkoleń, ale także umożliwiamy monitorowanie postępów uczestników, co jest kluczowe dla ciągłego doskonalenia naszej oferty rozwojowej.

- Dla naszych pracowników uruchomiliśmy program **Digital Badges**. Dzięki wykorzystaniu technologii cyfrowych, uczestnicy mogą z łatwością udokumentować i podzielić się online swoimi osiągnięciami z innymi, co zwiększa ich widoczność i wiarygodność w środowisku zawodowym.
- Wdrażamy interaktywne platformy edukacyjne takie jak Kahoot czy Kultura angażujące uczestników oraz umożliwiające weryfikację zdobytej wiedzy w czasie rzeczywistym.
- Każdy pracownik KPMG od pierwszego dnia zatrudnienia ma dostęp do innowacyjnej platformy Degreed, która pomaga mu świadomie kształtować swoją ścieżkę kariery. Dzięki współpracy z wiodącymi ośrodkami badawczymi (m.in. University of Cambridge, New York University) oferujemy naszym pracownikom możliwość realizowania kompleksowych planów rozwojowych. Chcemy, aby nasi pracownicy mieli możliwość wzmocnienia kluczowych kompetencji przyszłości! Aktualnie na Degreed pracownicy mogą korzystać ze 118 ścieżek rozwojowych dotyczących m.in. AI, ESG, Digital & Data, Cloud, ale również kompetencji zarządczych, projektowych czy komunikacyjnych. Degreed stanowi fundament naszej kultury samorozwoju, dając każdemu pracownikowi możliwość aktywnego kierowania własnym rozwojem. W ciągu ostatniego roku z platformy skorzystało 81 % naszych pracowników.
- Automatyzujemy procesy szkoleniowe wykorzystując do tego boty RPA, aby efektywnie pozyskiwać informacje zwrotne dotyczące prowadzonych przez nas szkoleń oraz monitorować ukończenie szkoleń obowiązkowych.



Pracownicy mogą korzystać ze 118 ścieżek rozwojowych dotyczących m.in. AI, ESG, Digital & Data, Cloud, ale również kompetencji zarządczych, projektowych czy komunikacyjnych



Global People Survey

Dbając o jak najwyższe standardy i chcąc aktywnie wsluchiwać się w głos naszych pracowników, corocznie przeprowadzamy Badanie Opinii Pracowników KPMG – Global People Survey, któremu przyświeca idea: **Have your say. Have your mark.**

86%

Frekwencja wynosząca 86% pokazuje nam duże zaangażowanie pracowników w badanie i w tworzenie inkluzywnej kultury, w której każdy może wnieść do pracy pełnię siebie i rozwijać swój potencjał.

Najwyżej oceniane obszary w 2023 roku to:

88%

Work Environment & Enablement “I have easy access to the tools and resources (e.g., hardware, applications, portals, content, insights) I need to do my job effectively”

87%

Inclusion & Diversity “I am treated with dignity and respect at work”

84%

Career Growth “At KPMG, I have opportunities to improve my skills and to develop new ones”

Indywidualne formy rozwoju

W KPMG działają programy mentoringu i coachingu, które powstały z myślą o wspieraniu indywidualnego rozwoju poprzez wzajemne uczenie się i współpracę cross-functional. Wierzymy, że udział w nich jest okazją dla pracowników KPMG do tego, by jeszcze skuteczniej osiągać swoje cele rozwojowe i maksymalnie wykorzystywać swój potencjał.

Kultura feedbacku

Budujemy kulturę opartą na informacji zwrotnej nastawionej na rozwój. Zależy nam, aby nasi pracownicy rozwijali swoje silne strony i realizowali swój potencjał.

- Wewnętrzna aplikacja **Kejpiemgersi** umożliwiła docenienie kolegów i koleżanek w całej organizacji poprzez przekazanie im informacji zwrotnej odnoszącej się do naszych wartości firmowych. W bieżącym okresie w aplikacji udzieliliśmy sobie 1405 feedbacków!
- Każdy pracownik KPMG posiada swojego **Performance Managera**, który pomaga mu wyznaczać cele roczne, planować karierę oraz dostarcza mu bieżącej informacji zwrotnej dotyczącej jego pracy. Raz w roku prowadzimy proces oceny rocznej, któremu podlegają wszyscy pracownicy KPMG. Wyniki oceny służą do prowadzenia pogłębionych rozmów rozwojowych oraz podejmowania decyzji o awansie.
- Wspieramy Performance Managerów w efektywnym pełnieniu ich roli. Opracowaliśmy dla nich **Akademię Performance Managera**, która składa się z cyklu warsztatów dotyczących zadań i wyzwań na poszczególnych etapach pracy rozwojowej. W bieżącym okresie zrealizowaliśmy 12 takich warsztatów.



Planeta

Zmniejszamy nasz negatywny wpływ na środowisko naturalne, aby budować bardziej zrównoważoną przyszłość.

Jako duża organizacja kierująca się wartościami, w KPMG jesteśmy świadomi i przyjmujemy na siebie odpowiedzialność za monitorowanie i łagodzenie wpływu naszej działalności i świadczonych przez nas usług. Chcemy w pełni odegrać naszą rolę w przejściu na net-zero i pomóc stawić czoła egzystencjalnym wyzwaniom związanym ze zmianą klimatu, zanieczyszczeniem wody, wylesianiem i utratą różnorodności biologicznej.

KPMG w Polsce podejmuje kolejne działania, które ograniczają negatywny wpływ firmy na klimat i środowisko. W 2030 roku planujemy być firmą o zerowych emisjach dwutlenku węgla netto. Wymaga to od nas zmniejszenia emisji o połowę do 2030 roku w porównaniu z rokiem 2019. Jednocześnie nie pozostajemy bierni na problem utraty różnorodności biologicznej w Polsce i niszczenia cennych ekosystemów.

Ponadto kładziemy istotny nacisk na doradzenie klientom w zakresie zrównoważonego rozwoju i dekarbonizacji, a także na naszej kluczowej pracy w interesie publicznym, polegającej na audytowaniu zagrożeń i możliwości związanych z klimatem ujętych w sprawozdaniach finansowych.

KPMG w Polsce pomaga swoim klientom z różnych sektorów przygotować się na skutki zmian klimatu – zapewniamy klientom zasoby i wiedzę, które pomagają kształtować modele biznesowe, produkty i usługi adekwatne do postępujących zmian klimatu i pomagają im ograniczać ich własne emisje gazów cieplarnianych.

Pomagamy klientom kształtować modele biznesowe, produkty i usługi adekwatne do postępujących zmian klimatu

Nasze zobowiązania

Dekarbonizacja

- Do 2030 roku cała sieć KPMG osiągnie zerowe emisje dwutlenku węgla netto (net-zero)

Wyzwania klimatyczne

- Przekazujemy rynkom finansowym, klientom i naszym liderom jasne, wyczerpujące i wysokiej jakości informacje o skutkach zmian klimatu

Ochrona przyrody i różnorodność biologiczna

- Zrozumienie i poprawa naszego wpływu na przyrodę i różnorodność biologiczną



Ludzie KPMG

Justyna Wysocka-Golec

Partner Associate, Liderka Zespołu ESG,
Dekarbonizacji i Bioróżnorodności w KPMG w Polsce

Planeta czeka na nasze działania

Prace nad aktualizacją KPMG: Our Impact Plan w obszarze Planeta w przypadku KPMG wiążą się z podobnymi wyzwaniami do tych, z którymi mierzą się nasi klienci. Konieczność zebrania rozproszonych danych, współpracy między działami czy ich kompleksowej analizy – to coś co nie tylko doradzamy innym, ale praktykujemy sami.

W ostatnich miesiącach nasz zespół, zajmujący się kwestiami ESG, klimatu i bioróżnorodności ma ręce pełne pracy. Firmy chcą poznać swój ślad węglowy, przygotować się na wymogi raportowania zrównoważonego rozwoju czy unijnego mechanizmu dostosowywania cen na granicach z uwzględnieniem emisji dwutlenku węgla – CBAM. Poszerzają również świadomość swojego wpływu na środowisko w nowych dla nich obszarach, czego dowodem są projekty, nakierowane na opracowanie wiarygodnych działań na rzecz ochrony różnorodności biologicznej i ekosystemów.

Edukacji w kwestiach ESG potrzebujemy wszyscy – także wewnątrz naszej organizacji. Na szkoleniach i webinarach poszerzamy wiedzę na tematy środowiskowe, a w bezpośrednich działaniach wspieramy ochronę bioróżnorodności, np. poprzez akcje nasadzeń w miastach, w których działają nasze biura. Zachęcamy też pracowników do jazdy do pracy rowerem – to świetna alternatywa dla samochodu.

Przy pracy z klientami zawsze powtarzamy, że realizowane przez nich działania na rzecz zielonej transformacji biznesu muszą wpisywać się w rdzeń ich modelu biznesowego. O tych akcjach nie wspominam przypadkowo, bowiem w codziennych kontaktach z partnerami pokazujemy im korzyści z takich działań, jak stworzenie strategii dekarbonizacyjnej, elektromobilność, czy gospodarka o obiegu zamkniętym (GOZ).

Zachęcając do działania innych pokazujemy, że zmieniamy się i my – nasze podejście korporacyjne oraz nawyki osób, które współpracują z biznesem. Tylko w ten sposób możemy być wiarygodnym partnerem.



Dekarbonizacja

Nasz zobowiązanie:

Do 2030 r. cała sieć KPMG osiągnie zerowe emisje dwutlenku węgla netto (net-zero)

Dekarbonizacja ma kluczowe znaczenie dla ograniczenia szkodliwych skutków zmian klimatycznych i napędza nasze wysiłki na rzecz zerowej emisji dwutlenku węgla netto, aby do 2030 roku zdekarbonizować naszą działalność o 50% we wszystkich zakresach. Zdajemy sobie sprawę, że proces dekarbonizacji firmy jest złożony. Chociaż zaobserwowaliśmy poprawę emisji w Zakresie 1 i 2, pozostajemy czujni, jeśli chodzi o eliminowanie emisji w Zakresie 3, koncentrując się na zarządzaniu podróżami służbowymi i dekarbonizacji łańcucha dostaw.

KPMG jako globalna organizacja i dostawca usług związanych z ESG ma obowiązek monitorować wpływ swojej działalności na zmiany klimatu i odegrać ważną rolę w ogólnosiwiatowych wysiłkach na rzecz dekarbonizacji gospodarki. Skupiamy się na ograniczaniu własnych emisji i zbieraniu dokładniejszych danych w celu zrozumienia, na czym musimy skoncentrować uwagę w nadchodzących latach.

Wykraczamy także poza nasz własny ślad i szukamy sposobów, dzięki którym możemy coś zmienić poprzez pracę z klientami oraz współpracę ze stronami trzecimi, np. inwestowanie w inicjatywy przyrodnicze mające na celu wsparcie globalnych wysiłków na rzecz osiągnięcia zerowej emisji netto. W przypadku KPMG nasze globalne podejście obejmuje inwestycję o wartości ponad 1 miliona dolarów w projekty WWF na rzecz ochrony i odtwarzania przyrody.

Naszym głównym priorytetem pozostaje jednak wewnętrzna dekarbonizacja. KPMG w Polsce zobowiązało się, że do 2030 roku będzie organizacją o zerowej emisji dwutlenku węgla netto. Osiągnięcie celu net-zero by 2030 wymaga podjęcia różnorodnych działań środowiskowych w ramach naszej organizacji i łańcucha dostaw, włączając:

- Redukcję emisji gazów cieplarnianych (bezpośrednich i pośrednich) o 50% w latach 2019-2030
- Przejście w 100% na energię elektryczną z odnawialnych źródeł do 2030 roku
- Neutralizację wszelkich pozostałych emisji, których nie możemy usunąć z naszej działalności i łańcucha dostaw, inwestując w zewnętrznie akredytowane projekty redukcji emisji gazów cieplarnianych do atmosfery



KPMG w Polsce zobowiązuje się, że do 2030 roku będzie organizacją o zerowej emisji dwutlenku węgla netto

Ślad węglowy KPMG w Polsce

KPMG w Polsce przystąpiło w 2021 roku do wewnętrznego globalnego programu monitorującego emisje gazów cieplarnianych KPMG – Global Climate Response. Program powstał w odpowiedzi na zmiany klimatyczne i inne wyzwania środowiskowe skoncentrowane na redukcji emisji dwutlenku węgla na całym świecie. Na podstawie danych dotyczących m.in. zużycia energii, paliw, wody, papieru, ale też danych dotyczących podróży służbowych, zakupionych dóbr i usług czy wyprodukowanych odpadów

obliczamy emisje gazów cieplarnianych (tzw. ślad węglowy) w przeliczeniu na tony ekwiwalentu CO₂ (tCO₂e) za konkretny rok finansowy.

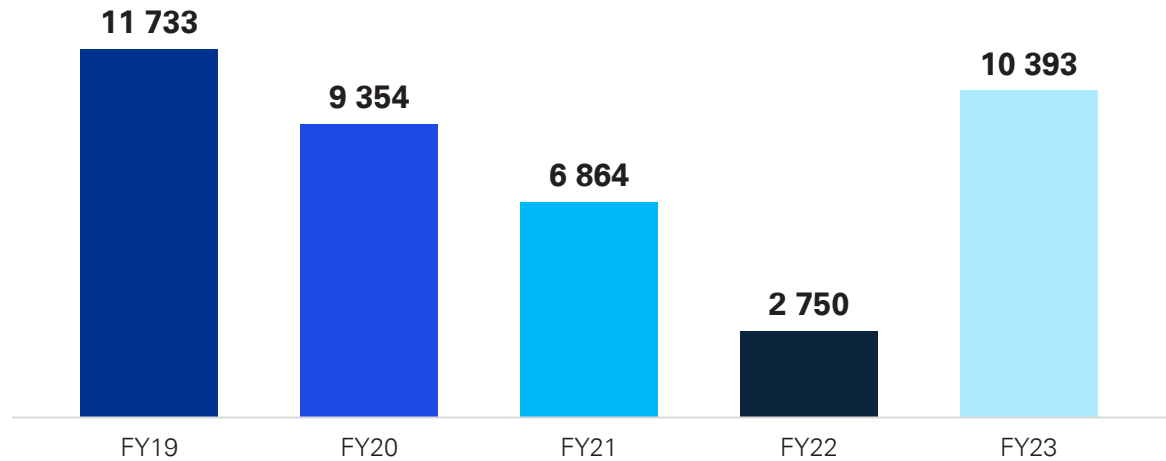
Ze względu na zmianę metodologii obliczeń w FY23² znacząco wzrosły nasze emisje wynikające z zakupów dóbr i usług (Zakres 3). Zwykle jest to jeden z najtrudniejszych do zmierzenia obszarów emisji, ale jesteśmy świadomi, że to właśnie na kwestii zakupów musimy skoncentrować uwagę w nadchodzących latach. O 15% w porównaniu z ubiegłym rokiem wzrosły także emisje w zakresie 2 związane ze

zużyciem energii. Powodem jest ciągły rozwój KPMG, zatrudnianie nowych pracowników, a także większa liczba pracowników pracujących z biura.

Wzrosła również liczba naszych podróży służbowych. Ponieważ ograniczenia w podróżowaniu związane z pandemią COVID-19 zostały złagodzone, potrzeba bezpośredniego kontaktu z naszymi klientami i współpracownikami w naturalny sposób doprowadziła do zwiększenia liczby podróży służbowych. Chociaż spodziewaliśmy się wzrostu w porównaniu z naszym poprzednim rokiem finansowym, nadal emisje te są niższe niż nasza wartość bazowa na rok 2019.

Zachowujemy jednak czujność, jeśli chodzi o zarządzanie podróżami służbowymi w całej organizacji, ponieważ pozostają one istotnym elementem osiągnięcia naszego celu na rok 2030 i naszej ogólnej ambicji oddzielenia emisji od wzrostu.

Emisje netto KPMG w Polsce (tCO₂e)³



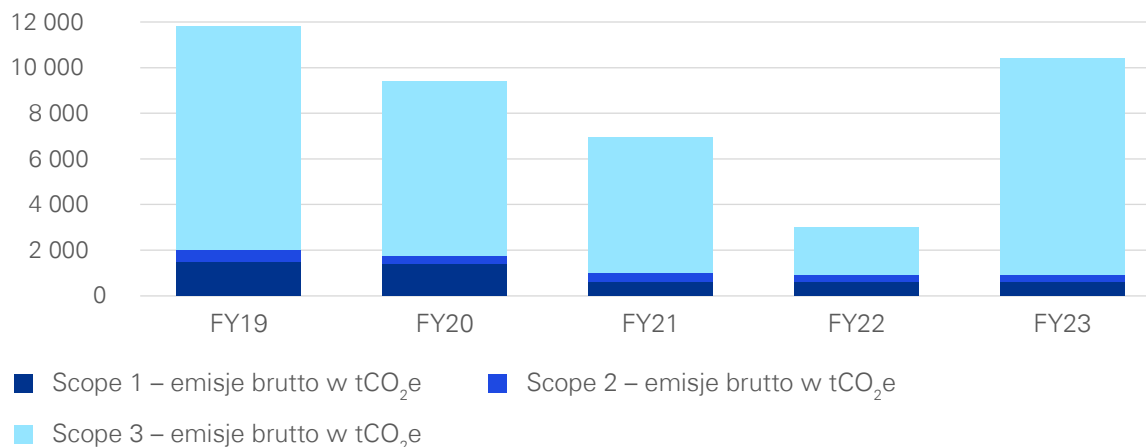
² Rok finansowy w KPMG (Financial Year, FY): 1 października – 30 września.

³ Ze względu na zmianę metodologii obliczeń w FY23 znacząco wzrosły emisje KPMG wynikające z zakupów dóbr i usług (Zakres 3)

Emisje brutto w podziale na Zakres 1, 2 i 3 (tCO₂e)

KPMG w Polsce

	FY19	FY20	FY21	FY22	FY23
Emisje Scope 1 ⁴ (brutto) w tCO ₂ e	1 507	1 394	590	635	588
Emisje Scope 2 ⁵ (brutto) w tCO ₂ e	488	385	424	266	306
Emisje Scope 3 ⁶ (brutto) w tCO ₂ e	9 812	7 646	5 970	2 085	9 499
Całkowite emisje GHG (brutto) w tCO₂e	11 807	9 425	6 984	2 986	10 393



4 Scope 1 (Zakres 1): Bezpośrednie emisje GHG — Bezpośrednie emisje gazów cieplarnianych pochodzą ze źródeł, które firma posiada lub które kontroluje, w tym stacjonarnego spalania paliwa na miejscu, spalania paliwa w posiadanych/kontrolowanych pojazdach oraz niezorganizowanych emisji z nieszczelności urządzeń grzewczych, wentylacyjnych i chłodzących.

5 Scope 2 (Zakres 2): Emisje pośrednie z zakupionej energii elektrycznej — Emisje pośrednie z zakupionej energii elektrycznej, pary, ciepła lub chłodzenia, które powstają w wyniku wytwarzania energii elektrycznej przez stronę trzecią, która jest zużywana przez firmę.

6 Scope 3 (Zakres 3): Inne pośrednie emisje gazów cieplarnianych — obejmują działania biznesowe, które są istotne dla wpływu firmy na klimat, ale nie są pod bezpośrednią kontrolą firmy – takie jak łańcuch dostaw, podróże lotnicze, podróże służbowe pojazdami własnymi pracowników, podróże koleją oraz energia wykorzystywana w „przestrzeniach wspólnych” wynajmowanych budynków (np. windy, hole itp.) oraz dojazdy pracowników do pracy.

W 2023 roku emisje netto KPMG w Polsce są nadal niższe niż w roku bazowym 2019. Choć wynik ten jest w dużej mierze przypisywany pandemii COVID-19 i przejściu na model pracy hybrydowej, jest to również efekt usprawnień w naszej działalności, takich jak inwestycje w serwery w chmurze, wynajem biur posiadających certyfikat energii z OZE czy systemowa wymiana floty samochodowej na auta hybrydowe.

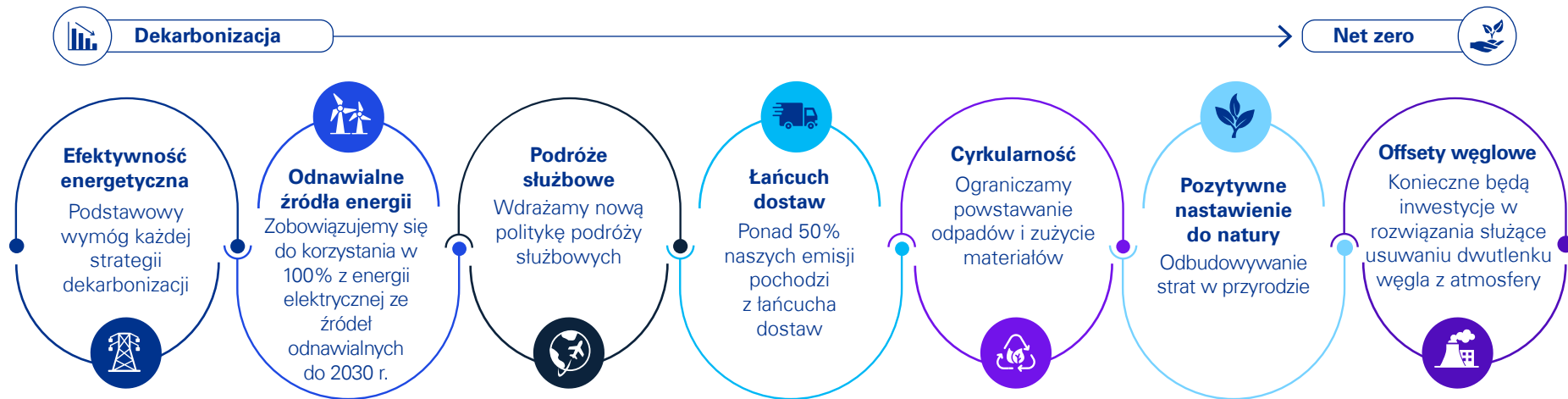


Działania zmierzające do dekarbonizacji KPMG w Polsce

KPMG w Polsce podejmuje szereg działań, które pomogą zredukować emisje gazów cieplarnianych o 50% w porównaniu z 2019 rokiem (rok bazowy). To między innymi:

- Umożliwienie pracownikom pracy zdalnej/ hybrydowej (ograniczenie podróży dom-biuro).
- Aktualizacja polityki podróży służbowych – ograniczenie podróży służbowych oraz zamiana podróży lotniczych na podróże pociągiem (tam gdzie to możliwe).
- Wynajem przestrzeni biurowych tylko w budynkach zasilanych w 100% energią elektryczną pochodzącą z odnawialnych źródeł.
- Aktualizacja polityki korzystania z samochodów służbowych – sukcesywna wymiana floty samochodów służbowych i leasingowych na auta elektryczne i hybrydowe.
- Ograniczenie emisji w łańcuchach dostaw – zwrócenie się do największych dostawców o ujawnienie celów redukcji emisji i wybór kluczowych dostawców w oparciu o ich strategię dekarbonizacji.

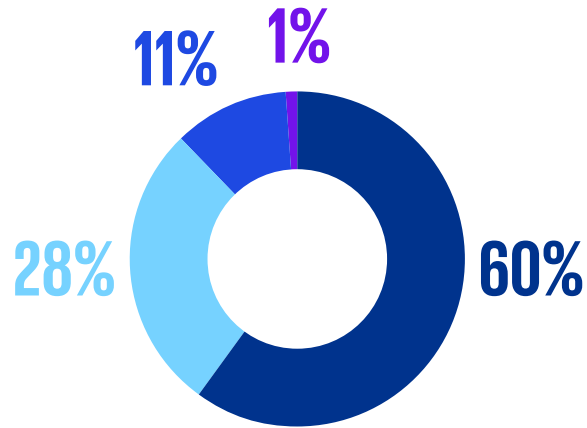
Our route to net zero



Dojazdy do pracy

Zapytaliśmy pracowników KPMG w Polsce jak docierają do biura lub do klienta. Największa grupa pracowników (60%) wybiera komunikację miejską, natomiast już co 10 pracownik najczęściej do pracy idzie pieszo lub wybiera rower. 28% pracowników nadal wybiera samochód jako najwygodniejszy sposób dotarcia do biura KPMG lub do siedziby klientów.

Dojazdy pracowników KPMG w Polsce do pracy*



- Komunikacja miejska
- Samochód
- Pieszko lub rowerem
- Inaczej

*dane na podstawie odpowiedzi 870 pracowników KPMG w Polsce z listopada 2023 r.



Energia elektryczna z OZE

Jednym z działań środowiskowych, dzięki któremu KPMG w Polsce osiągnie zerowe emisje gazów cieplarnianych netto jest przejście w 100% na energię elektryczną z odnawialnych źródeł do 2030 roku. W roku finansowym FY23 trzy z siedmiu biur KPMG w Polsce korzystały z energii elektrycznej pochodzącej z odnawialnych źródeł.

100% energii elektrycznej z odnawialnych źródeł w 3 biurach KPMG w Polsce: Warszawie, Wrocławiu i Krakowie

Flota samochodów służbowych

Kolejnym działaniem, które pomoże ograniczyć emisje KPMG w Polsce jest wymiana floty samochodów służbowych (własnych i leasingowanych) na auta mniej emisyjne. Od roku finansowego FY19 zwiększyliśmy udział samochodów z napędem hybrydowym do 40% udziału we flocie.

Już 40% samochodów we flocie KPMG to auta z napędem hybrydowym



Polityka podróży służbowych

Praca w KPMG wymaga od pracowników pozostawania w ciągłym kontakcie z klientami i współpracownikami. Wprowadzane od wielu lat nowe rozwiązania technologiczne pozwoliły nam część obowiązków służbowych wykonywać zdalnie, bez konieczności częstych wyjazdów do biura klienta. Jednakże potrzeba kontaktów z klientami i współpracownikami jest czymś naturalnym, dlatego nie chcemy całkowicie wyeliminować podróży służbowych. Aby jednak ograniczyć emisje wynikające np. z podróży lotniczych, KPMG w Polsce aktualizuje swoją politykę podróży służbowych.

KPMG w Polsce wprowadza aktualizację polityki podróży służbowych, która pomoże ograniczyć nasz ślad węglowy

Biuro KPMG w Warszawie z certyfikatem ISO 14001

Biuro KPMG w Warszawie przedłużyło certyfikację środowiskową ISO 14001. W grudniu 2023 roku po raz kolejny uzyskaliśmy pozytywną ocenę podczas audytu certyfikacyjnego przeprowadzanego przez uznaną niezależną jednostkę – Bureau Veritas. Intencją wdrożenia i utrzymania systemu ISO 14001 jest dostarczenie firmie narzędzia ułatwiającego ochronę środowiska i reagowanie na zmiany warunków środowiskowych w zgodzie z potrzebami społecznymi i gospodarczymi.

W ramach systemu ISO 14001 regularnie monitorujemy działania firmy mające wpływ na środowisko naturalne, takie jak: emisje spalin do atmosfery, produkcja odpadów, zużycie paliwa, energii elektrycznej, wody i papieru. Ponadto regularnie wyznaczamy nowe cele środowiskowe, które sukcesywnie zmniejszają nasz negatywny wpływ na środowisko. Certyfikat jest ważny do grudnia 2025 roku i obejmuje wszystkie spółki KPMG.

Biuro KPMG w Warszawie z certyfikatem środowiskowym ISO 14001



Monitoring środowiskowy

W ramach Systemu regularnie monitorujemy działania firmy mające wpływ na środowisko naturalne, takie jak:

- zużycie paliwa przez osobowe samochody służbowe;
- emisja spalin do atmosfery;
- zużycie papieru na potrzeby prowadzonej działalności;
- zużycie wody na cele socjalno-bytowe;
- zużycie energii elektrycznej;
- wytwarzanie odpadów;
- stosowanie czynników chłodzących w splitach w serwerowni

Raportowanie środowiskowe

Zgodnie z wymaganiami prawnymi, jako organizacja korzystająca ze środowiska co roku raportujemy dane środowiskowe do poniższych instytucji:

- Krajowy Ośrodek Bilansowania i Zarządzania Emisjami (KOBIZE) – do końca lutego każdego roku KPMG w Polsce składa roczny raport do Krajowej Bazy o Emisjach Gazów Ciężkich i Innych Substancji;
- Urząd Marszałkowski – KPMG w Polsce składa roczne zestawienie informacji o zakresie korzystania ze środowiska przez firmę oraz o wysokości opłat należnych z tego tytułu;
- Baza danych o produktach i opakowaniach oraz gospodarce odpadami – co roku KPMG w Polsce składa sprawozdanie o wytwarzanych odpadach i o gospodarowaniu odpadami.

Wyzwania klimatyczne

Nasze zobowiązanie:

Przekazujemy rynkom finansowym, klientom i naszym liderom jasne, wyczerpujące i wysokiej jakości informacje o skutkach zmian klimatu

W KPMG uznajemy zmiany klimatyczne za kluczowe ryzyko biznesowe. Już dziś widzimy i odczuwamy skutki tych zmian. Podobnie jak wiele innych organizacji na świecie podejmujemy kolejne działania w ramach przeciwdziałania i dostosowywania się do zmian klimatu. Kamieniem milowym na naszej drodze jest publikacja pierwszego globalnego raportu Climate Risk Report – zgodnego z zaleceniami Task Force on Climate-related Financial Disclosures (TCFD).

Ryzyko klimatyczne odnosi się do tego, jak oceniamy konsekwencje, prawdopodobieństwo i reakcje na skutki zmiany klimatu oraz jak my, jako firma, dostosujemy się, aby sprostać tym wyzwaniom. Obejmuje to cały nasz łańcuch wartości — od sposobu, w jaki współpracujemy z naszymi dostawcami, po usługi, które świadczymy naszym klientom. Zrozumienie i przygotowanie się do poważnych konsekwencji zmian klimatycznych ma kluczowe znaczenie dla każdego biznesu.

Globalny raport KPMG [Climate Risk Report](#) przedstawia ryzyka i możliwości KPMG związane ze zmianami klimatu. Obejmują one naszą ekspozycję zarówno na ryzyko fizyczne – ekstremalne zdarzenia pogodowe i wpływ na naszych pracowników,

działalność operacyjną i łańcuch dostaw – jak i ryzyko, które ocenia wpływ przejścia na gospodarkę niskoemisyjną o zerowej emisji netto oraz to, w jaki sposób możemy wspierać naszych klientów w tych zmianach.

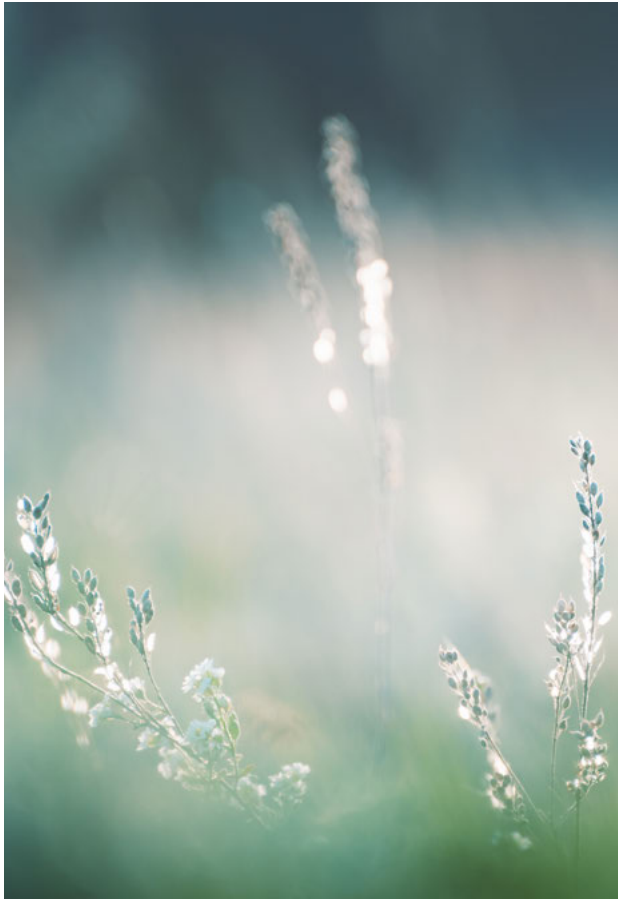
KPMG International przygotowało także kolejny raport dla CDP na temat globalnych działań KPMG i zarządzania kwestiami związanymi z klimatem. W tym roku udało nam się utrzymać ocenę B, wykazując się skoordynowanymi działaniami w kwestiach klimatycznych.

Zobowiązujemy się do dalszych wysiłków, aby w pełni zrozumieć i określić nasz wpływ na klimat oraz osadzić go w sercu naszej działalności, jednocześnie kontynuując współpracę z kluczowymi interesariuszami.

Zrozumienie i przygotowanie się do poważnych konsekwencji zmian klimatycznych ma kluczowe znaczenie dla każdego biznesu



Ochrona przyrody i różnorodność biologiczna



Nasze zobowiązanie:

Zrozumienie i poprawa naszego wpływu na przyrodę i różnorodność biologiczną

Ponieważ docenienie przyrody i różnorodność biologiczna mają fundamentalne znaczenie dla zdrowia planety, KPMG International przeprowadza ocenę w całej naszej globalnej organizacji, aby lepiej zrozumieć nasz wpływ na przyrodę. Przedstawiciele KPMG International aktywnie uczestniczą w nowej Grupie Zadaniowej ds. Ujawniania Informacji Finansowych Związanych z Naturą (ang. Taskforce for Nature-related Financial Disclosures, TNFD), pomagając w zapewnianiu większej przejrzystości w zakresie sposobu, w jaki firmy zarządzają swoimi relacjami z przyrodą.

Przeprowadzane w ostatnich latach analizy (m.in. Światowego Forum Ekonomicznego – czy zespołu Constanzy z 2014 roku) wskazują, że wartość natury dla globalnej gospodarki może sięgać nawet 125 miliardów dolarów amerykańskich, zaś przeszło połowa światowego PKB jest w umiarkowany bądź

znaczny sposób zależna od przyrody i świadczonych przez nią usług. W corocznych publikacjach WEF z cyklu Global Risks Report utrata bioróżnorodności regularnie pojawia się w czołówce odnotowywanych przez ankietowanych wyzwań dla globalnej gospodarki.

W KPMG ściśle współpracujemy z naszymi klientami, aby pomóc im lepiej zrozumieć wpływ bioróżnorodności na ich biznes. Nasza pomoc pomaga w zrozumieniu powiązań między bioróżnorodnością a innymi wyzwaniami z zakresu zrównoważonego rozwoju – w szczególności z kwestiami klimatycznymi czy budową gospodarki o obiegu zamkniętym. Doświadczenie, z którego czerpiemy, uwzględnia m.in. udział w pracach grupy roboczej TNFD oraz opracowywanie publikacji, poświęconych znaczeniu ochrony różnorodności biologicznej i kapitału naturalnego w budowie zrównoważonych łańcuchów dostaw i modeli biznesowych.

Jednocześnie zależy nam na lepszym zrozumieniu naszego własnego wpływu i zależności związanych z przyrodą. Mając to na uwadze, prowadzimy w naszej firmie zarówno działania mające podnieść poziom świadomości naszych pracowników, jak również stwarzamy im możliwość aktywnego zaangażowania się w projekty wspierające przyrodę.

Planet Action Year

Planet Action Year to program edukacji ekologicznej skierowany do pracowników KPMG w Polsce trwający nieprzerwanie od 2021 roku. Celem programu jest podnoszenie wiedzy i świadomości pracowników na temat wyzwań środowiskowych, przed którymi stoi nasza planeta.

Od początku trwania projektu zrealizowano cykl spotkań z zewnętrznymi oraz wewnętrznymi ekspertami KPMG, którzy zaprezentowali uczestnikom najbardziej aktualne informacje na temat wyzwań środowiskowych dla naszej planety:

1. Klimatyczne fakty i mity

Spotkanie poprowadził znany fizyk, popularyzator nauki, dziennikarz i badacz megatrendów, specjalizujący się w klimatologii i energetyce, współautor portali Ziemia na Rozdrożu oraz Nauka o klimacie, autor książek o klimacie i energetyce.

2. Kryzys klimatyczny – czas na mądre działania

Drugie spotkanie, będące kontynuacją wykładu „Klimatyczne fakty i mity”, podczas którego mogliśmy posłuchać więcej na temat transformacji energetycznej.

3. Wkraczamy na planetarną terra incognita

Wykład dotyczący utraty bioróżnorodności i wymierania gatunków poprowadził w KPMG – profesor nauk biologicznych na Uniwersytecie Śląskim, ekolog, akarolog, etyk środowiskowy, edukator ekologiczny, działacz na rzecz ochrony przyrody, aktywista

klimatyczny, „ethic expert” w Komisji Europejskiej w Brukseli (program HORIZON 2020).

4. Zero Waste i gospodarka o obiegu zamkniętym

Spotkanie dotyczące tematyki gospodarki cyrkularnej poprowadziła założycielka firmy Circular Together, Ellen MacArthur Foundation Circular Economy Pioneer 2021, ambasadorka Europejskiego Paktu na Rzecz Klimatu, ekspertka w programie Climate Leadership prowadzonym przez Centrum UNEP-GRID Warszawa, mentorka w programie Ambasadorzy Zrównoważonego Rozwoju prowadzonym przez United Nations Association Poland.

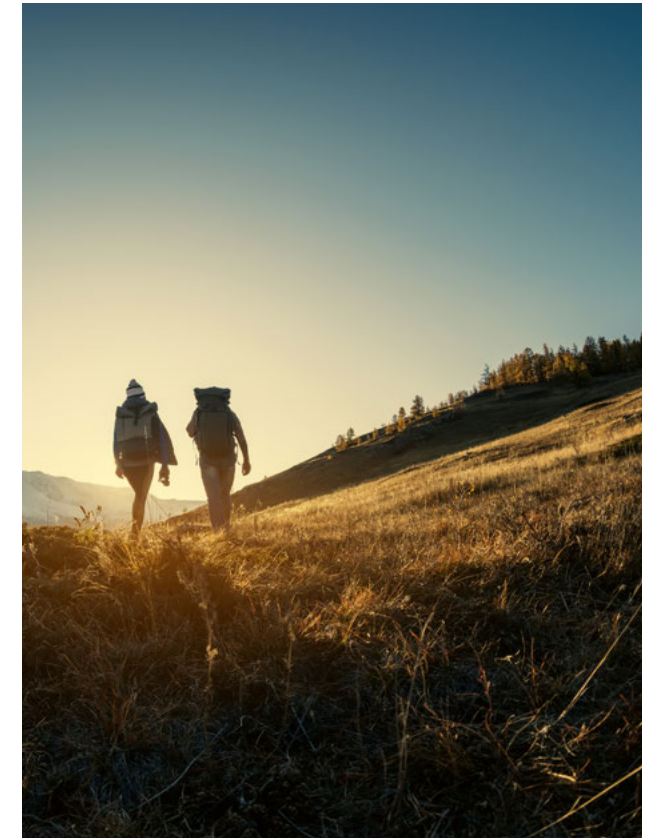
5. Ratowanie planety zaczyna się od śniadania

Szacuje się, że każdego roku wyrzucamy do kosza miliony ton jedzenia, marnując w ten sposób nie tylko samą żywność i własne pieniądze, ale również zasoby Ziemi, które były potrzebne do jej wytworzenia – wodę, energię oraz pracę. Podczas kolejnego spotkania z cyklu Planet Awareness Year skupiliśmy się na tym jak nasze codzienne wybory żywieniowe wpływają na stan środowiska. Naszym gościem była znana edukatorka żywieniowa i ekologiczna.

6. Greenwashing – jak rozpoznać nieuczciwą reklamę ekologiczną?

Greenwashing jest obecnie jedną z najniebezpieczniejszych praktyk w dziedzinie ochrony środowiska. Nie tylko wprowadza konsumentów w błąd, ale może także szkodzić środowisku i narażać na niebezpieczeństwo nasze zdrowie. Podczas spotkania ekspertki KPMG

z zespołu ESG w KPMG w Polsce odkryły przed nami tajniki greenwashingu, pokazały przykłady najbardziej szkodliwych praktyk oraz opowiedziały jakie konsekwencje niesie za sobą ich stosowanie.



7. Odpowiedzialna moda – o co tyle hałasu?

Spotkanie poświęcone naszej „drugiej skórze”, czyli ubraniom. Wspólnie z naszą gościnią, ekspertką Okrągłego Stołu dla Zrównoważonej Mody ONZ – przyjrzelśmy się kulturowym, społecznym i ekologicznym aspektom mody. Omówiliśmy mechanizmy i skutki fast fashion oraz poznaliśmy sposoby na większą satysfakcję z własnej szafy. Dowiedzieliśmy się, jak powstają nasze ubrania, czym jest garderoba kapsułowa i moda cyrkularna. Poznaliśmy ważne certyfikaty i źródła wiedzy o zrównoważonej modzie.

8. Cyfrowy ślad węglowy od podszewki

Spotkania online, maile, streamowanie muzyki, seriali, czy scrollowanie social mediów – to wszystko ma wpływ na naszą planetę. Tak jak transport czy produkcja żywności, internet pozostawia ślad węglowy, choć trudniej go zmierzyć. Aby zgłębić ten ciekawy temat zaprosiliśmy ekspertów z Zespołu ESG, Dekarbonizacji i Bioróżnorodności KPMG Consulting, z którymi rozmawialiśmy o wpływie nowoczesnych technologii na środowisko, nowych trendach, dzięki którym branża może minimalizować swoje negatywne oddziaływania oraz o tym jak konsumenci mogą promować dobre praktyki.

Spotkania Planet Action Year cieszą się dużą popularnością w całej naszej firmie – na żywo każdego z wykładów słuchała kilkuset pracowników. Wszyscy pracownicy, którzy nie mogli brać udziału w spotkaniach na żywo, mogą obejrzeć nagrania dostępne w firmowym intranecie.

Ludzie KPMG

Bartłomiej Kozek

Konsultant w dziale ESG, Dekarbonizacji i Bioróżnorodności w KPMG Consulting

Zielona transformacja ma wiele twarzy. Wspierając naszych klientów w zmianie ich modeli biznesowych nie zapominamy o tym, że jedną z istotnych barier pozostaje wiedza i świadomość w zakresie stojących przed ludzkością wyzwań klimatycznych i środowiskowych.

Zmiana jest czymś, co wspieramy w praktyce również wewnątrz KPMG. Razem z Patrycją Woźniak poprowadziliśmy wewnętrzny webinar „Cyfrowy ślad węglowy od podszewki”. Pokazaliśmy w nim, że nasze działania w świecie wirtualnym mają jak najbardziej realny koszt – środowiskowy – który możemy świadomie zredukować.



Stan planety można zmieniać również wstając od biurka – na przykład biorąc udział w akcji sadzenia bluszczu w warszawskim Parku Morskie Oko. Zajmując się bioróżnorodnością w biznesie miło było dołożyć swoją cegiełkę do regeneracji planety wspólnie z koleżankami i kolegami.

Sprzątanie świata 2023

Odpady są jednym z poważniejszych zagrożeń dla środowiska naturalnego. Mimo wielu akcji edukacyjnych i coraz większej świadomości ekologicznej zaśmiecanie natury wciąż stanowi w Polsce bardzo duży problem. Celem akcji, takich jak Sprzątanie świata, jest nie tylko usunięcie jak największej ilości śmieci zalegających w naturze, ale również promocja idei nieśmiecenia.

W drugiej połowie 2023 roku pracownicy KPMG w ramach wolontariatu pracowniczego dołączyli do ogólnopolskiej akcji Sprzątanie Świata, organizowanej przez Fundację Nasza Ziemia. Akcje sprzątania odbyły się w październiku i listopadzie w siedmiu miastach, w których swoje biura ma KPMG: Warszawie, Katowicach, Łodzi, Gdańsku, Krakowie, Wrocławiu i Poznaniu. W akcjach terenowych wzięło udział 132 wolontariuszy i wolontariuszek, którzy wspólnymi siłami usunęli ze środowiska ponad 2,6 tony odpadów.

Do wspólnego sprzątania zaprosiliśmy także naszych bliskich. Zwłaszcza dla najmłodszych była to jedyna w swoim rodzaju lekcja ekologii.

132 wolontariuszy z KPMG usunęło ze środowiska ponad 2,6 tony śmieci





Akcje terenowe wolontariuszy KPMG:

- Katowice / ul. Bagienna / **1100 kg śmieci**
- Kraków / ul. Portowa / **600 kg śmieci**
- Warszawa / Plaża Poniatówka / **295 kg śmieci (w tym 25 tys. kapsli)**
- Łódź / ul. Giewont / **268 kg śmieci**
- Gdańsk / os. Łostowice / **161 kg śmieci**
- Wrocław / Zalew Mietkowski / **102 kg śmieci**
- Poznań / Okolice jeziora Rusalka / **100 kg śmieci**



Dobrobyt

Działamy na rzecz edukacji i rozwoju przedsiębiorczości. Wzmacniamy społeczności lokalne.

W KPMG wierzymy, że naszym obowiązkiem jest pomoc w tworzeniu bardziej zrównoważonego świata i dalsze przyczynianie się do ogólnego dobrobytu gospodarczego i społecznego ludności.

Robimy to, łącząc nasze różnorodne umiejętności, aby napędzać wzrost gospodarczy i odporność organizacyjną w zrównoważony i odpowiedzialny sposób. Jesteśmy znaczącym pracodawcą i odpowiedzialnym płatnikiem wszystkich należnych podatków. Wywieramy wpływ społeczny, pomagając stymulować postęp cyfrowy i technologiczny poprzez innowacje i wykorzystując nasz globalny zasięg.

Co roku KPMG w Polsce angażuje się w liczne inicjatywy pozwalające nam wspierać dobrobyt gospodarczy i społeczny oraz pozytywnie oddziaływać na nasze najbliższe otoczenie.

W KPMG wierzymy, że edukacja jest siłą napędową wzrostu gospodarczego, mobilności społecznej oraz stanowi klucz do dobrobytu i wyjścia z ubóstwa. Rozumiejąc kluczową rolę edukacji w tak wielu obszarach, sami mocno angażujemy się we wspieranie 4. Celu Zrównoważonego Rozwoju (SDG) „Dobra jakość edukacji”.

W KPMG wierzymy, że edukacja jest siłą napędową wzrostu gospodarczego, mobilności społecznej oraz stanowi klucz do dobrobytu i wyjścia z ubóstwa



Nasze zobowiązania

Edukacja i społeczności lokalne

- Wspieramy edukację oraz kulturę ciągłego uczenia się
- Wzmacniamy społeczności lokalne





Inwestujemy w innowacje

W świecie, który ciągle się zmienia, pomagamy naszym klientom zrozumieć, dlaczego też muszą się zmienić, co muszą zmienić i jak KPMG może pomóc w urzeczywistnieniu tej zmiany.

Globalna współpraca z Microsoft

W 2023 roku KPMG i Microsoft rozszerzyły globalne partnerstwo w zakresie wykorzystania najnowszych możliwości sztucznej inteligencji (AI). Porozumienie obejmuje wielomiliardowe zaangażowanie KPMG w usługi chmurowe oraz rozwiązania sztucznej inteligencji firmy Microsoft w ciągu najbliższych pięciu lat. Współpraca ma na celu przekształcenie usług profesjonalnych w najważniejszych dla biznesu obszarach, wsparcie pracowników i przyspieszenie wdrażania innowacji u klientów KPMG, m.in. w obszarach doradztwa biznesowego, audytu i podatków.

Partnerstwo KPMG i Microsoft pozwoli kształtować przyszłość biznesową z wykorzystaniem nowych technologii, przynosząc korzyści pracownikom, społeczeństwu oraz pomagając organizacjom na całym świecie w zrównoważonym rozwoju w długoterminowej perspektywie.

Sztuczna inteligencja (AI)

Sztuczna inteligencja (AI) przekształca niemal każdą dziedzinę ludzkiej działalności i staje się coraz bardziej obecna we wszystkich aspektach życia codziennego, zarówno firm, jak i osób prywatnych. Ponieważ KPMG pracuje nad pełnym wykorzystaniem potencjału, jaki daje AI i przyspieszeniem jej wdrożenia, zdajemy sobie sprawę, że zaawansowane technologie mogą powodować złożoność i ryzyko, którym należy zająć się w sposób jasny i odpowiedzialny.

Jesteśmy podekscytowani możliwościami, jakie stwarza sztuczna inteligencja, ale pozostajemy równie zaangażowani w przestrzeganie standardów etycznych dotyczących rozwiązań AI, które są zgodne z naszymi wartościami i standardami zawodowymi oraz które zwiększają zaufanie naszych klientów, pracowników, społeczności i organów regulacyjnych.

Wzmacniamy nasze społeczności lokalne

Tempo zmian na świecie stale przyspiesza, a wraz z nimi zmieniają się także wyzwania społeczne, przed którymi stoją miliardy ludzi. Aby pomóc w sprostaniu tym wyzwaniom, w KPMG priorytetowo traktujemy inwestycje na rzecz społeczności. W całej naszej organizacji umożliwiamy i zachęcamy naszych pracowników do działań i szukania rozwiązań, które pozytywnie wpływają na otaczający nas świat.

W 2023 roku wzmacnialiśmy społeczności lokalne zarówno poprzez naszą merytoryczną pracę pro bono, udzielając się wolontariacko w organizacjach pozarządowych oraz przekazując darowizny organizacjom, z którymi poprzez udział w ciekawych projektach mamy realny wpływ na zmianę otaczającej nas rzeczywistości.

Jesteśmy dumni, że możemy inwestować w społeczności, w których żyjemy i pracujemy, poprzez darowizny finansowe i niefinansowe (w postaci naszej pracy pro bono), wspierając organizacje i działania, które przynoszą wyraźne korzyści społeczne.

W 2023 roku przekazaliśmy wspólnie z Fundacją KPMG w Polsce na wsparcie społecznie ponad 1,1 mln zł. Liczba godzin pro bono i wolontariatu, które nasi pracownicy poświęcili działalności społecznej, wzrosła w 2023 r. do 2411 godzin. Naszym celem jest dalsze zwiększanie liczby godzin wolontariatu, ze szczególnym naciskiem na działania, które wywrą największy wpływ na społeczności.

2411 godzin – tyle czasu pracownicy KPMG w Polsce przepracowali pro bono lub w ramach wolontariatu na rzecz organizacji pozarządowych (FY23)

Wsparcie finansowe dla społeczności lokalnych od KPMG i Fundacji KPMG w Polsce (FY23): 1 151 432 zł



Ludzie KPMG

Wojciech Kotłowski

Partner w Dziale Doradztwa Podatkowego w KPMG w Polsce

Katarzyna Bukowska

Menedżerka w Dziale Doradztwa Podatkowego w KPMG w Polsce



Wspólnie z zespołem Tax Enterprise zdecydowaliśmy się pomóc pro bono Gdańskiej Fundacji Inicjatyw Społecznych. Przeprowadziliśmy dla nich analizę mającą na celu wybór optymalnej formy prowadzenia działalności i zasad jej rozliczania w ramach nowego projektu fundacji, tj. klubu sportowego skupiającego się na aktywizacji młodzieży z zagrożonych środowisk dzielnicy Gdańsk Orunia. Klub sportowy będzie również prowadził działalność komercyjną, z której dochód wesprze pozostałe działania GFIS na rzecz społeczności gdańskiej Oruni. Zakres analizy obejmował również aspekt podatkowego rozliczania kosztów prowadzonej działalności (w tym inwestycji w infrastrukturę) w budynku udostępnionym przez Urząd Miasta Gdańsk.

W ramach naszych prac mieliśmy okazję poznać szeroki wachlarz pomysłów pracowników GFIS i ich bogate doświadczenie w działalności wspierającej na rzecz środowiska lokalnego, w postaci m.in. świetlic

środowiskowych, kawiarni i hotelu, w ramach których GFIS daje szansę swoim wychowankom na zdobycie pierwszych doświadczeń zawodowych i naukę odpowiedzialności i samodzielności.

Decyzja o wsparciu akurat dla GFIS była dla nas dość oczywista. Z jednej strony jest to prężnie działająca organizacja pozarządowa, znana w gdańskim środowisku lokalnym, a na co dzień to właśnie w Gdańsku pracuje większa część naszego Zespołu. Z drugiej strony, bardzo dobre wrażenie zrobił na nas zarząd i pracownicy GFIS i to jak podchodzą do swojej pracy, starając się – z sukcesami – łączyć w swojej codziennej pracy duszę społecznika z profesjonalnym podejściem i realizacją projektów ekonomii społecznej. Takie wyjątkowe podejście było dla nas także wielką inspiracją w naszej codziennej pracy, gdzie motywacja, zaangażowanie i poczucie wagi spraw, którymi się zajmujemy pomaga w realizacji naszej strategii.

Mamy zatem przekonanie, że efekty naszego projektu doradczego dla GFIS zostały dobrze wykorzystane przy uruchomieniu i rozwoju projektu klubu sportowego. Natomiast środki zaoszczędzone na wynagrodzeniu doradców mogły zostać przeznaczone na niezbędne wyposażenie budynku na potrzeby działalności klubu.

Współpraca z GFIS dużo dała również nam jako zespołowi – mieliśmy możliwość zapoznać się bliżej z lokalnymi inicjatywami. Zaowocowało to również organizacją zbiórki świątecznej na potrzeby kolejnego projektu GFIS, w ramach której przy wsparciu Fundacji KPMG przekazaliśmy środki finansowe na wyposażenie pokoju w centrum społecznościowym Dom Sąsiedzki "Gościnna Przystań" na potrzeby prowadzenia terapii integracji sensorycznej.

KPMG partnerem Muzeum Narodowego w Warszawie

W październiku 2023 KPMG w Polsce zostało partnerem Muzeum Narodowego w Warszawie, jednego z najstarszych i największych muzeów sztuki w Polsce. Jako mecenas kultury wspieramy bieżące działania i misję Muzeum, angażując się w edukację kulturową i rozwój lokalnych społeczności.

Misją Muzeum Narodowego w Warszawie jest ochrona i udostępnianie zbiorów stanowiących ważną część dziedzictwa narodowego Polski. Muzeum posiada kolekcję około 830 tysięcy dzieł sztuki, polskiej i zagranicznej, od starożytności po współczesność. Zbiory obejmują malarstwo, rzeźbę, rysunki, druki, fotografie, monety oraz przykłady sztuki użytkowej i wzornictwa. Każdego roku, m.in. dzięki wsparciu mecenasów, kolekcja powiększa się o kolejne, starannie wyselekcjonowane dzieła.

Muzeum Narodowe w Warszawie to także centrum edukacji i kultury. W KPMG cenimy rozwój i edukację, dlatego szczególne znaczenie mają dla nas działania edukacyjne prowadzone przez Muzeum, obejmujące m.in. lekcje muzealne, wykłady, interaktywne warsztaty czy zwiedzanie wystaw z przewodnikiem. Współpracując z Muzeum mamy także okazję angażować się w edukację kulturową i rozwój lokalnych społeczności.



Jesienią 2023 roku oraz w 2024 roku mieliśmy szansę zaprosić naszych klientów oraz pracowników wraz z rodzinami i przyjaciółmi na wyjątkowe zwiedzanie czterech wystaw czasowych w Muzeum:

- Picasso
- Arkadia
- Bruno Barbey. Zawsze w ruchu
- Surrealizm. Inne mity.

Ponadto Muzeum zorganizowało dla wszystkich pracowników KPMG wirtualne oprowadzanie z przewodnikiem po Galerii Sztuki XIX Wieku, podczas którego mogliśmy dokładnie przyjrzeć się ikonicznym pracom Olgi Boznańskiej, Józefa Chełmońskiego, Jacka Malczewskiego czy Jana Matejki.

Kolejnym wyjątkowym wydarzeniem dla pracowników KPMG był wirtualny spacer po Magazynach Zbiorów Sztuki Orientalnej w Muzeum Narodowym w Warszawie. Wizyta w Zbiorach Sztuki Orientalnej była niepowtarzalną okazją do zobaczenia zabytków na co dzień niedostępnych, schowanych w muzealnym magazynie.



Programy rozwojowe dla studentów

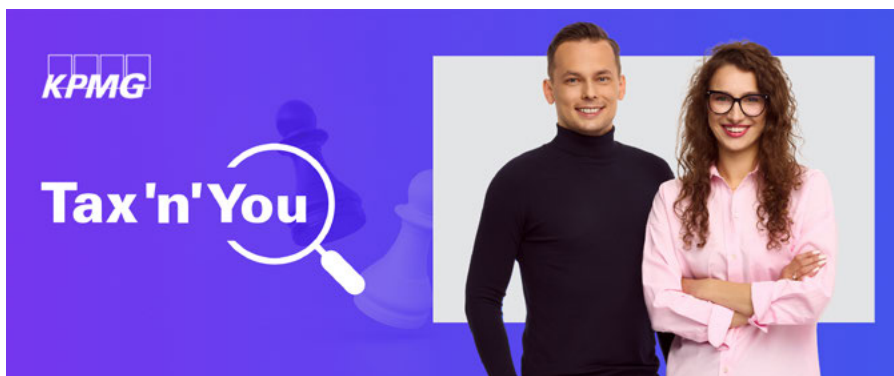
W KPMG rozumiemy jak ważny, obok wiedzy teoretycznej, jest rozwój praktycznych umiejętności. Wiedza i doświadczenie naszych pracowników to wartości, które przekazujemy potencjalnym kandydatom już podczas studiów. Aktywnie współpracujemy ze środowiskiem akademickim w całej Polsce, co pozwala nam mieć wpływ na jakość kształcenia potencjalnych kandydatów. Oferujemy programy rozwojowe i szkoleniowe dla studentów oraz absolwentów, które pozwalają nie tylko lepiej poznać obszary naszej działalności, ale przede wszystkim wspierają stawianie pierwszych kroków w biznesie w naszej firmie.

Od szesnastu lat wspieramy młodych kandydatów w wejściu na rynek pracy i stwarzamy im możliwości rozwoju organizując jeden z kluczowych programów rekrutacyjnych — World of Audit



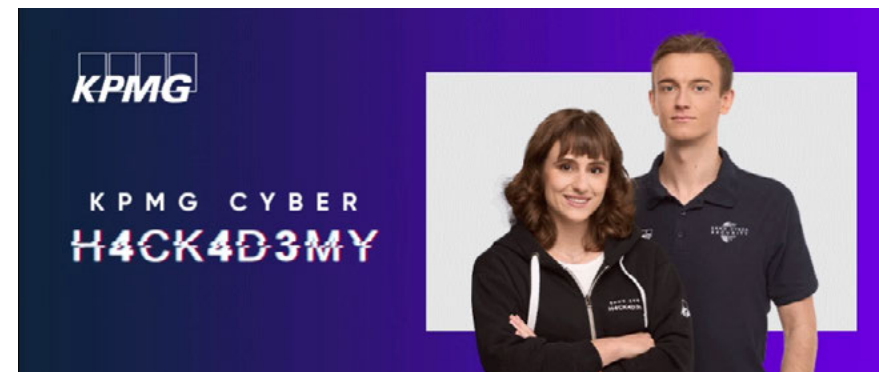
World of Audit

Od szesnastu lat wspieramy młodych kandydatów w wejściu na rynek pracy i stwarzamy im możliwości rozwoju organizując jeden z kluczowych programów rekrutacyjnych — World of Audit. To autorski program rekrutacyjny dla kandydatów zainteresowanych karierą w audycie, który stwarza uczestnikom niepowtarzalną szansę skonfrontowania wiedzy akademickiej z realnymi zadaniami. Pozwala także na udział w warsztatach prowadzonych przez doświadczonych audytorów, którzy w trakcie programu w praktyczny sposób przygotowują kandydatów do pracy w tym obszarze. Wyróżnikiem programu jest gwarancja otrzymania oferty praktyk lub pracy w przypadku 100% frekwencji i aktywności na warsztatach. W trakcie czterech spotkań uczestnicy mierzą się z realnymi case studies i mają okazję wziąć udział w symulacji projektu audytowego, a ich pracę w przygotowaniu rozwiązania oceniają obserwatorzy – eksperci z zespołów audytowych KPMG. W programie każdego roku bierze udział około 150 studentów i absolwentów z całej Polski.



Tax'n'You

Tax'n'You to coroczny konkurs skierowany do studentów i absolwentów zainteresowanych tematyką podatkową, prawną i rachunkową, którzy wiążą swoją przyszłość z pracą w zawodzie doradcy podatkowego. Konkurs skierowany jest do studentów od III roku studiów lub absolwentów kierunków: prawo, ekonomia, finanse i rachunkowość oraz pokrewnych. Uczestnicy mierzą się z zadaniami – kazusem podatkowym, prezentacją i debatą oksfordzką – pod okiem jury, w którego skład wchodzi najbardziej doświadczeni eksperci podatkowi KPMG. Finałiści konkursu mają szansę otrzymać ofertę praktyk w dziale doradztwa podatkowego, a trójka laureatów otrzymuje gwarantowaną umowę o pracę i nagrody finansowe.



Cyber H@ckademy

Cyber H@ckademy to autorski program rekrutacyjny, który daje uczestnikom szansę skonfrontowania wiedzy akademickiej z realnymi zadaniami z zakresu cyberbezpieczeństwa. To cykl spotkań prowadzonych przez ekspertów KPMG z dziedziny cyberbezpieczeństwa, którzy w trakcie programu dzielą się swoją wiedzą, bazując na konkretnych przykładach. Program skierowany jest do studentów i absolwentów, zarówno kierunków technicznych, informatycznych, jak i ekonomicznych czy finansowych, którzy chcą rozwijać swój potencjał w obszarze cyberbezpieczeństwa w ścieżkach technicznych (bezpieczeństwa aplikacji, red team, blue team) oraz ścieżce konsultingowej. Na uczestników, którzy wykażą się największą wiedzą, czekają oferty pracy lub praktyk w zespole Cyberbezpieczeństwa KPMG.



Business Intelligence Academy

BI Academy to program dla osób zainteresowanych analizą danych oraz miłośników liczb i nowych technologii, którzy chcą rozwijać się w obszarze analityki danych oraz projektowaniu systemów Business Intelligence. Trzytygodniowa akademія ukierunkowana jest na zdobywanie praktycznych umiejętności, zgodnie z ideą learning by doing. Uczestnicy biorą udział w zadaniach symulujących pracę projektową, w ramach których tworzą narzędzia BI wykorzystując rozwiązania chmurowe, relacyjne bazy danych oraz narzędzia do wizualizacji danych. W drugiej edycji programu wzięło udział 10 osób, które miały okazję doskonalić swoje umiejętności i zdobyć nową wiedzę z obszaru SQL, Power BI i Azure, a następnie zastosować je w pracy projektowej podczas praktyk w zespole Data Intelligence Solutions.

Ludzie KPMG



Zuzanna Rudziejewska

Business Analyst

Dzięki KPMG BI Academy można nie tylko zgłębić teoretyczną wiedzę z analizy danych, Power BI i technologii Azure, ale także od razu zastosować zdobytą wiedzę w praktyce, co znacząco podniosło moje umiejętności w obszarze Business Intelligence. Doceniam otwartą atmosferę do dzielenia się pomysłami i współpracy w zespole Data Intelligence Solutions, gdzie czuję się zaangażowana w procesy i projekty. Wsparcie mentora oraz możliwość uzyskania certyfikatów Microsoft to tylko dodatkowe korzyści z tego wartościowego doświadczenia.



Program ambasadorski KPMG

Ambasadorzy KPMG to grupa wyjątkowych studentek i studentów, którzy reprezentują naszą firmę w środowisku akademickim. Przez cały rok wspólnie tworzymy oraz promujemy programy, projekty rekrutacyjne i szkoleniowe dla studentów. W ramach programu Ambasadorzy uczestniczą w cyklu szkoleń i warsztatów merytorycznych, dodatkowo, każdy z nich ma bezpośredni kontakt z pracownikami KPMG, poznaje ich doświadczenia, ścieżki kariery, a także mechanizmy działania firmy „od kuchni”. KPMG stwarza Ambasadorom możliwość realizacji swoich pomysłów, dzięki czemu zdobywają oni nie tylko wiedzę, ale przede wszystkim bezcenne umiejętności we wdrażaniu samodzielnych działań promocyjnych. To także pierwszy krok, aby związać się z firmą na dłuższą i dołączyć do wybranego zespołu. Do programu zapraszamy studentów kierunków ekonomicznych, finansowych, prawniczych, technologicznych i pokrewnych, którzy chcieliby rozwijać się w branży audytorsko-doradczej.



Program stypendialny KPMG

Program stypendialny KPMG to wsparcie dla zdolnych studentów z sześciu uczelni w Polsce, którzy po zakończeniu studiów planują związać swoją zawodową przyszłość z obszarem audytu finansowego. Oprócz finansowania nauki w formie stypendium, KPMG pomaga również studentom i absolwentom w rozwoju kariery zawodowej, oferując także gwarantowane zatrudnienie na okres 18 miesięcy. W trzeciej edycji programu do grona stypendystów KPMG dołączyło pięciu studentów z kierunków akredytowanych przez ACCA i PIBR.

Stypendyści po rocznym programie dołączają do naszych zespołów audytowych na stanowiska Associate, gdzie mają okazję zdobywać nowe umiejętności i pracować w zespołach projektowych. KPMG wspiera ich w rozwoju kompetencji i zdobywaniu kwalifikacji zawodowych m.in. ACCA czy Biegłego Rewidenta, które są jednymi z najbardziej cenionych kwalifikacji na świecie.



Warsztaty i szkolenia dla studentów

W KPMG rozumiemy, jak ważny jest rozwój. Dlatego w myśl *learn for a lifetime* nieustannie zdobywamy nowe umiejętności i doświadczenia, a naszą wiedzę dzielimy się również z innymi. Współpracujemy z blisko 60 uczelniami i jesteśmy partnerem kilkudziesięciu kluczowych organizacji studenckich oraz kół naukowych w Polsce. Przez cały rok bierzemy udział w blisko 100 różnych inicjatywach i projektach, pomagając studentom zdobywać praktyczne umiejętności i inspirować ich w świadomym planowaniu swoich ścieżek kariery. Organizujemy własne wydarzenia merytoryczne m.in. warsztaty, szkolenia, spotkania mentoringowe w mniej formalnej atmosferze oraz prowadzimy prezentacje dotyczące specyfiki naszej pracy. Chętnie dzielimy się historiami własnych ścieżek kariery, aby zachęcać studentów do zdobywania doświadczenia w naszych zespołach podczas praktyk, które realizujemy we wszystkich obszarach działalności firmy.

Współpraca dydaktyczna z uczelniami

Wspieramy edukację studentów i aktywnie współpracujemy ze środowiskiem akademickim w całej Polsce, aby jak najlepiej przygotować młodych ludzi do wejścia na rynek pracy. Mamy realny wpływ na kształcenie najlepszych kandydatów poprzez praktyczne uzupełnienie ich wiedzy akademickiej. Przez cały rok bierzemy udział w różnych inicjatywach i projektach, pomagając studentom zdobywać praktyczne umiejętności i wiedzę. Eksperti KPMG prowadzą zajęcia i case studies we współpracy z kilkunastoma uczelniami w Polsce m.in. Uniwersytetem Warszawskim, Szkołą Główną Handlową, Akademią Leona Koźmińskiego, Uniwersytetami Ekonomicznymi we Wrocławiu, Poznaniu, Katowicach i Krakowie. Angażujemy się we współpracy dydaktyczne i patronaty nad wybranymi kierunkami oraz wspieramy uczelnie w rozwijaniu programów studiów na kierunkach finansowych, ekonomicznych, prawniczych, podatkowych i biznesowych.



Eksperti KPMG prowadzą zajęcia i case studies we współpracy z kilkunastoma uczelniami m.in. Uniwersytetem Warszawskim, Szkołą Główną Handlową, Akademią Leona Koźmińskiego, Uniwersytetami Ekonomicznymi we Wrocławiu, Poznaniu, Katowicach, Krakowie



KPMG Partnerem studiów podyplomowych o tematyce ESG

Dzielenie się wiedzą to jedna z kluczowych wartości KPMG. Wraz z nowym rokiem akademickim 2023/24 rozpoczęliśmy współpracę ze Szkołą Główną Handlową w ramach partnerstwa merytorycznego nad studiami podyplomowymi „Strategiczna transformacja ESG w przedsiębiorstwie”. Znaczenie tematyki ESG w biznesie rośnie z roku na rok. Posiadanie jasno określonego celu działalności i budowanie pozytywnego wpływu na planetę i ludzi liczy się jak nigdy dotąd. Jako lider usług ESG na rynku chcemy wspierać rozwój specjalistów, którzy są lub będą odpowiedzialni w swoich firmach za kwestie związane ze społeczną odpowiedzialnością biznesu. Naszym celem jest inspirować ich do wywierania pozytywnego wpływu na społeczeństwo i środowisko.

Eksperti KPMG w ramach prowadzonych zajęć dzielą się ze słuchaczami swoim praktycznym doświadczeniem. Studenci poznają strategie i praktyczne narzędzia, których znajomość jest niezbędna w procesie adaptacji oraz wdrożenia w obszarze ochrony środowiska, społecznej odpowiedzialności i ładu korporacyjnego.

Współpraca merytoryczna z SGH to długofalowy plan, który będzie kontynuowany również w kolejnych latach i edycjach studiów.

Międzynarodowe partnerstwo w ramach projektu 4EU+

KPMG zostało partnerem międzyuczelnianych studiów podyplomowych z przedsiębiorczości i zarządzania projektami w roku akademickim 2023/24. To międzynarodowa inicjatywa realizowana wraz z czterema prestiżowymi, europejskimi uczelniami – Uniwersytetem Warszawskim, Sorbonne Universite, Università degli Studi di Milano i Universität Heildeberg. W trakcie całego kursu studenci będą pracować w międzynarodowych, interdyscyplinarnych zespołach nad innowacyjnymi rozwiązaniami problemów lub odpowiedziami na potrzeby biznesu. Eksperti z zespołu Deal Advisory Strategy jako przedstawiciele jedyne polskiego partnera studiów odpowiadają za przygotowanie case study i konsultacje merytoryczne dotyczące wypracowania najlepszego rozwiązania biznesowego.

Wolontariat w KPMG

Wielu pracowników KPMG od dawna angażuje się w działania prospołeczne. Widząc ich zaangażowanie KPMG w Polsce podjęło decyzję o wprowadzeniu dodatkowych w pełni płatnych dwóch wolnych dni do wykorzystania przez pracowników na działania wolontariackie.

Nasze wsparcie charytatywne jest skierowane do organizacji i inicjatyw, które zaspokajają istotne potrzeby społeczne. Skupiamy się na obszarach, w których jesteśmy obecni oraz na programach i inicjatywach, w których możemy wywrzeć znaczący wpływ.

W 2023 roku w działania wolontariackie zaangażowało się ponad 270 pracowników i współpracowników KPMG w Polsce

Make your mark – program grantowy dla wolontariuszy

Zaangażowanie w wolontariat pozwala budować relacje oparte na wartościach i wspólnej misji. Dzięki działaniom wolontariackim uczymy się bardzo potrzebnych w dzisiejszych czasach kompetencji – empatii, szacunku dla drugiego człowieka oraz współpracy.

Pracownicy KPMG z dużym zaangażowaniem włączają się w działania wolontariackie i charytatywne inicjowane przez firmę. Aby wspierać również inicjatywy własne pracowników Fundacja KPMG uruchomiła w 2023 roku program „Make your mark”. Program polega na wsparciu finansowym oraz merytorycznym własnych inicjatyw wolontariackich pracowników i współpracowników KPMG.



Program „Make your mark” ma charakter ciągły – wnioski o dofinansowanie swoich działań pracownicy mogą zgłaszać przez cały rok. Wsparcie finansowe przyznawane jest po uzyskaniu pozytywnej opinii ekspertów programu i akceptacji Zarządu Fundacji KPMG.

Założeniem programu grantowego jest wspieranie projektów pomagających społecznościom lokalnym, działań z obszaru ochrony środowiska i poszerzania wiedzy o środowisku naturalnym, promowanie idei przedsiębiorczości oraz wsparcie instytucji działających na rzecz pomocy zwierzętom. Od czasu uruchomienia programu we wrześniu 2023 roku wolontariusze zrealizowali kilkanaście projektów. W KPMG pracownicy mają możliwość skorzystania w ciągu roku z dwóch dodatkowych dni wolnych na wolontariat.

W KPMG pracownicy mają możliwość skorzystania w ciągu roku z dwóch dodatkowych dni wolnych na wolontariat



Spośród projektów wolontariackich zrealizowanych w ramach Make your mark można wymienić m.in.:

- Dzień Dziecka we Wrocławskim Hospicjum dla Dzieci
- Tworzenie siatek maskujących i świec okopowych dla ukraińskich żołnierzy
- Wspólna Wigilia z podopiecznymi Fundacji Św. Józefa
- Pakowanie paczek w Banku Żywności SOS Warszawa
- Przygotowywanie w całych zespołach paczek w ramach akcji Szlachetna Paczka
- Warsztaty i stworzenie ekologicznego ogródka wspólnie z uczniami szkoły podstawowej w Garwolinie
- Działania wolontariackie w licznych schroniskach dla bezdomnych zwierząt

Ludzie KPMG

Anna Osuchowska

HR Business Partner
KPMG w Polsce



Jako pracownicy obszaru HR nieustannie szukamy sposobów, aby zostawić ten świat lepszym od tego, który zastaliśmy. Pomaganie jest w naszym DNA. Zdecydowaliśmy się pomóc osobom starszym. Jest to grupa często pomijana w różnych akcjach. Podjęliśmy współpracę z Fundacją Św. Jana, która prowadzi Klub Seniora na warszawskiej Saskiej Kępie. Fundacja wspiera też osoby samotne, w kryzysie bezdomności zapewniając posiłki, czy bezpłatne porady prawne. W 2023 i 2024 roku zorganizowaliśmy trzy akcje. Zawsze staramy się, żeby w ramach danej akcji były różne poziomy zaangażowania w zależności od możliwości, wrażliwości danej osoby. Pierwsza akcja (grudzień 2023) polegała na przygotowaniu spersonalizowanych prezentów dla 29 seniorów, zgodnie z ich zainteresowaniami. Prezenty kupiło i potem wspólne zapakowało ponad 60 pracowników zespołu People & Culture w KPMG. Następnie kilkanaście osób udekorowało świątecznie Klub Seniora, rozdało prezenty Seniorom

i Seniorkom, przeprowadziło dla nich zajęcia plastyczne (robienie ozdób świątecznych) i przede wszystkim dało seniorom czas, uwagę, uśmiech i dobre słowo. Kilkoro z nas upiekło też domowe ciasta, zrobiliśmy zbórkę artykułów świątecznych/spożywczych, żeby służyły Seniorom na dłużej. Ponadto dwie grupy wolontariuszy zrobiły zakupy spożywcze i ugotowały, a następnie poczęstowały zupą ponad 30 podopiecznych Fundacji, częstując także dobrym słowem i uśmiechem. Akcje udało się tak dobrze zorganizować także dzięki środkom przyznanym w ramach grantu Make your mark od Fundacji KPMG.

Drugą akcją zorganizowaliśmy wiosną 2024 roku. Była to zbórkę ozdób wielkanocnych, słodczy i innych artykułów, żeby wzbogacić świąteczny stół Seniorów. Ilość rzeczy przyniesionych przez nasze koleżanki i kolegów z pracy przerosła nasze oczekiwania! Ostatnia akcja, odbyła się także wiosną. Była ona możliwa również dzięki grantowi od

Fundacji KPMG. Polegała na pracach w ogrodzie, w którym Seniorzy mają zajęcia podczas ciepłych dni. Sadziliśmy rośliny, plewiliśmy, wkopywaliśmy płotki. Dodatkowo umyliśmy okna, złożyliśmy zakupione przez nas ławki. I co najważniejsze spędziliśmy czas na zabawie, rozmowie, wspólnym posiłku z seniorami. Można też było zaangażować się poprzez zbórkę roślin i artykułów do sprzątania i z tej opcji skorzystało kilkanaście osób.

Zgodnie z maksymą Małego Księcia – bądź odpowiedzialny za to co oswoiłeś – już planujemy z Fundacją Św. Jana kolejne działania. Dla nas to już nie są po prostu Seniorzy – tylko pani Ewa, która bardzo lubi się przytulać, pani Alicja, która pięknie maluje czy Pan Waldek, który ma cudowne poczucie humoru! Wszystkie akcje dały nam dużo radości i wzruszeń. Przypomniały nam też, że najważniejsze, co możemy dać drugiemu człowiekowi to CZAS i uwaga. A najważniejszym domem dla człowieka nie jest biuro czy mieszkanie, ale inny człowiek.

#ForBetter podczas Tygodnia Wartości KPMG

W listopadzie 2023 roku świętowaliśmy Tydzień Wartości KPMG. Przez cały tydzień, codziennie skupialiśmy naszą uwagę na jednej z 5 kluczowych wartości, które towarzyszą nam każdego dnia pracy: **Integrity, Excellence, Courage, Together i For better.**

Ostatniego dnia Tygodnia Wartości KPMG, czyli 10 listopada 2023 roku, w dniu wartości For better, pracownicy KPMG wspólnie z Fundacją KPMG zaangażowali się w pomoc różnym organizacjom działającym na rzecz dzieci, młodzieży i osób z niepełnosprawnościami. To była doskonała okazja, aby dać wyraz wartości For better w aktywnym działaniu!

65 wolontariuszek i wolontariuszy zaangażowało się w remontowanie, dekorowanie i montaż mebli w 7 lokalnych organizacjach:

- **Dom Dziecka nr 1 „Nasz Dom” im. Maryny Falskiej w Warszawie** – wolontariusze przekształcili starą stolówkę w klubokawiarnię. Prace polegały na pomalowaniu ścian, montażu karniszy, szyciu zastół oraz porządkowaniu ogrodu.
- **Szkoła Podstawowa w Poskwitowie** – pracownicy krakowskiego biura porządkowali wyremontowaną przez rodziców salę lekcyjną. Zajmowali się montażem mebli, biur i krzeseł dla uczniów.
- **Centrum Rozwoju i Aktywności Dzieci i Młodzieży „Tęcza” we Wrocławiu** – w ramach akcji wolontariusze zajęli się montażem nowej szafy w wielofunkcyjnym pomieszczeniu świetlicowym.
- **Stowarzyszenie Światło i Cienie w Gdańsku** – pracownicy KPMG podjęli się kompleksowego remontu jadalni dla podopiecznych stowarzyszenia. Wolontariusze zajęli się m.in. położeniem nowej podłogi, pomalowaniem ścian, odnowieniem, montażem mebli wyposażających jadalnię, salę terapii i kąpielnic dla podopiecznych. W ramach akcji dostarczono również materiały plastyczne dla podopiecznych.
- **Świetlica dla Dzieci w Owińskach** – ekipa z Poznania odnowiła świetlicę dla dzieci. Wspólnie zakupili meble, które razem złożyli. Dzięki wolontariuszom świetlica zyskała nowy, przytulny wygląd.
- **Polskie Stowarzyszenie na rzecz Osób z Niepełnosprawnością Intelektualną Koło w Częstochowie** – pracownicy z Katowic zmienili przestrzeń Domu Dziennego Pobytu dla osób z niepełnosprawnością intelektualną. Pomalowali ściany i zajęli się montażem krzeseł w jadalni i galerii ośrodka.
- **Dom Dziecka nr 14 w Łodzi** – wolontariuszki i wolontariusze zajęli się wymianą aneksu kuchennego w Domu Dziecka nr 14 w Łodzi.



Nakarm Psiaka – ogólnopolska akcja wsparcia schronisk

Z okazji Międzynarodowego Dnia Psa, 26 sierpnia 2023 roku zorganizowaliśmy akcję „Nakarm Psiaka”, której celem było przekazanie karmy dla bezdomnych psów i wsparcie siedmiu schronisk na terenie Polski. Akcja skierowana była do użytkowników mediów społecznościowych, a jej celem było zgromadzenie jak największej liczby reakcji pod postem. Każda reakcja to 1 kg karmy zakupiony przez KPMG. Odzew na prowadzoną akcję i chęć wsparcia czworonogów były zawrotne – aż 44 tysiące reakcji i 3,5 tysiąca komentarzy. Zakładany cel 5 ton został osiągnięty w mniej niż 10 godzin od startu akcji. W efekcie, zakupiliśmy dodatkową tonę karmy jako podziękowanie za tak ogromne zaangażowanie osób, którym los zwierząt nie jest obojętny.

W sumie przekazaliśmy 6 ton karmy do 7 schronisk:

1. Schroniska dla bezdomnych zwierząt Sopotkowo
2. Schroniska w Katowicach
3. Schroniska Psie Pole
4. Schroniska dla zwierząt w Łodzi
5. Schroniska dla zwierząt w Poznaniu
6. Schroniska dla bezdomnych zwierząt w Józefowie
7. Grupy Ratuj we Wrocławiu



Inicjatywa miała swój ciąg dalszy również wewnątrz KPMG. Kilkadziesiąt osób z siedmiu biur w Polsce zaangażowało się przy okazji przekazania karmy w zbiorce artykułów, m.in. koców, ręczników, podkładow, smyczy, misek i zabawek, aby wesprzeć schroniska przed sezonem jesienno-zimowym. Pracownicy aktywnie spędzili czas wyprowadzając psy na spacer i pomagając w pracach porządkowych. Pomoc potrzebującym zwierzętom to ważna część działań programu wolontariatu KPMG, w ramach którego cyklicznie pomagamy wielu organizacjom w Polsce.

**W sumie przekazaliśmy
6 ton karmy do 7 schronisk
w Polsce**

Świąteczna wymiana prezentowa z myślą o osobach w kryzysie bezdomności

Okres świąteczny to wyjątkowy czas, w którym z całą stanowczością można stwierdzić jedno – obdarowywanie innych daje nie mniej radości, niż dostawanie prezentów. KPMG Xmas gift exchange to inicjatywa wymiany prezentowej, w której jako firma sprawiamy radość naszym pracownikom, a oni przekazują tę dobrą energię dalej, aby wspierać potrzebujących. W trakcie świątecznych wizyt w siedmiu biurach w Polsce obdarowaliśmy ponad 460 pracowników, a w zamian zebraliśmy 1076 sztuk nowej odzieży m.in. czapki, szaliki, rękawiczki, skarpetki oraz produkty spożywcze, które przekazaliśmy do siedmiu organizacji pomagającym osobom w kryzysie bezdomności.



Fundacja KPMG w Polsce

KPMG zobowiązało się globalnie do realizacji inicjatywy **10by30**, która ma na celu do 2030 roku pomóc we wzmocnieniu pozycji ekonomicznej 10 milionów młodych ludzi znajdujących się w trudnej sytuacji finansowej.

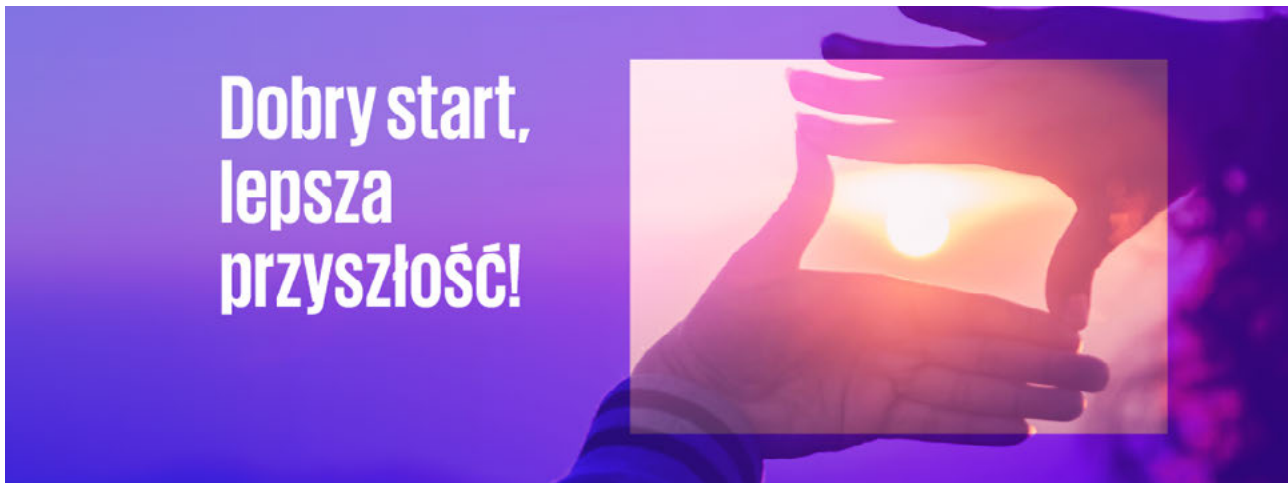
Program 10by30 skupia się na trzech obszarach, które naszym zdaniem są kluczowe dla osiągnięcia celu, jakim jest zwiększenie szans życiowych młodych ludzi:

- **Edukacja:** Wspieranie instytucji edukacyjnych i rozwój kompetencji nauczycieli
- **Zatrudnienie:** Pomoc młodym ludziom w dostępie do pracy
- **Przedsiębiorczość:** Przekazanie młodym ludziom umiejętności potrzebnych w ich przyszłej pracy

Fundacja KPMG w Polsce od 2018 roku prowadzi autorskie programy wspierające edukację i lokalne społeczności. W działania Fundacji angażują się pracownicy i współpracownicy KPMG – wolontariusze, eksperci, przedstawiciele społeczności lokalnych oraz innych organizacji pozarządowych. W 2022 roku Fundacja KPMG uzyskała status organizacji pożytku publicznego.

Wsparcie rozwoju intelektualnego dzieci i młodzieży pochodzących z małych miejscowości i terenów wiejskich jest jednym z podstawowych celów Fundacji KPMG.

W Fundacji KPMG wierzymy, że w edukacji ważne są relacje, skupianie się na potencjale młodych ludzi, a nie na ich brakach. Chcemy mądrze wspierać dzieci i młodzież zagrożone ubóstwem w ich rozwoju, wzbudzić w nich ciekawość świata, pomóc poszukać im balansu w pełnym wyzwaniach świecie. Promujemy talenty wybitnie uzdolnionych dzieci i młodzieży. Współpracujemy ze szkołami, uczelniami, poradniami psychologiczno-pedagogicznymi, kuratoriami, jednostkami samorządowymi oraz innymi organizacjami pozarządowymi, dla których ważny jest rozwój kompetencji kluczowych dzieci i młodzieży. Budujemy relacje z ekspertami, aby lepiej wyznaczać kierunki działań i realizować swoje cele.





Ludzie KPMG

Andrzej Marczak

Prezes Zarządu Fundacji KPMG w Polsce

Edukacja to najważniejszy obszar działania naszej Fundacji. Dzięki naszym programom uczniowie szkół podstawowych na wsiach i w małych miejscowościach wyjeżdżają na wyprawy do Centrum Nauki Kopernik, mogą korzystać z dodatkowych zajęć w szkole, ze sprzętu komputerowego z Internetem. Spędzają bezpieczne wakacje na półkoloniach i obozach, także językowych, rozwijając swoje talenty i pasje. Fundacja wyrównuje ich szanse edukacyjne, aby mogli korzystać z dóbr nauki i kultury, tym samym stwarzając sobie większe szanse na lepszą przyszłość i karierę.



Ludzie KPMG

Emilia Gromadowska

Dyrektor ds. Fundacji KPMG w Polsce

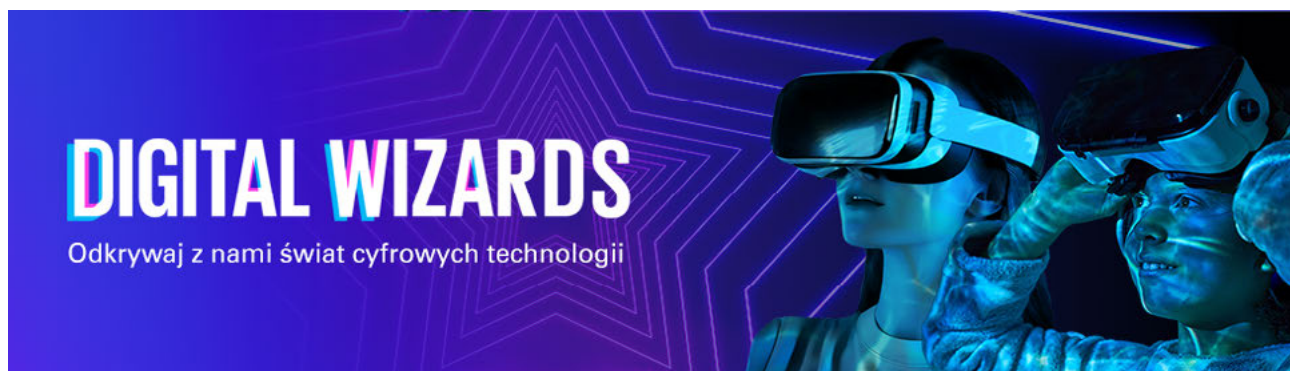
Zależy nam szczególnie na tym, aby dzieci i młodzież, którzy otrzymali wsparcie Fundacji i korzystali z jej programów, byli otwarci na nową wiedzę, lepiej wykształceni, twórczy i przygotowani do życia. Dlatego w tym roku uruchomiliśmy nowy autorski program Digital Wizards, który przybliży uczniom szkół podstawowych nowe technologie, sprawia, że będą przedsiębiorczy i odważni w kształtowaniu swojej przyszłości. Ważnym elementem programu jest wspieranie nauczycieli w rozwoju ich kompetencji, aby jeszcze lepiej służyli swoim uczniom, dzieląc się z nimi nie tylko wiedzą, ale i swoimi pasjami. W realizacji programu Digital Wizards mocno wspiera nas także merytoryczna wiedza pracowników KPMG. Te działania są zgodne z celami inicjatywy 10by30 KPMG we wszystkich krajach.

Digital Wizards

Digital Wizards to program edukacyjny Fundacji KPMG skierowany do uczniów i nauczycieli szkół podstawowych podnoszący ich wiedzę z zakresu AI, cyberbezpieczeństwa i marketingu cyfrowego.

Głównym celem programu jest zainspirowanie jak największej grupy uczniów z ostatnich klas szkół podstawowych do zainteresowania się nowymi technologiami i dalszego rozwoju w tym kierunku. W KPMG rozumiemy jak ważne dla młodych ludzi są obecnie kompetencje cyfrowe. Dobra znajomość zagadnień z obszaru sztucznej inteligencji, bezpieczeństwa w cyberprzestrzeni oraz kwestie marketingu cyfrowego mogą im pomóc w rozwoju przyszłej kariery i samorealizacji.

Wiosną 2024 roku Fundacja KPMG zaprosiła wszystkie szkoły podstawowe w województwie lubelskiego, podkarpackiego i warmińsko-mazurskiego do pilotażowej edycji programu Digital Wizards. **Do programu zgłosiło się 105 szkół i blisko 1400 uczniów i uczennic.**





Partnerami Digital Wizards są Polskie Towarzystwo Informatyczne – Sekcja Informatyki Szkolnej oraz Google Polska, które udostępniło swoją siedzibę na finał programu.

Patronat Honorowy nad programem objęli: Ministra Edukacji, Minister Cyfryzacji, Marszałek Województwa Podkarpackiego oraz Marszałek Województwa Warmińsko-Mazurskiego.

Etap 1 | DigiLab

Pierwszy etap programu adresowany był do szerokiej grupy uczniów i odbył się wyłącznie online. Zadaniem uczestników było zapoznanie się z przygotowanymi przez ekspertów materiałami edukacyjnymi ze wszystkich trzech obszarów (AI, cyberbezpieczeństwo i marketing cyfrowy) i rozwiązanie testu sprawdzającego wiedzę.

Etap 2 | DigiFest

Drugi etap programu, a zarazem finał Digital Wizards, odbył się 14 czerwca 2024 roku w Warszawie. Do drugiego etapu Fundacja zaprosiła najlepszych uczestników DigiLab, po 10 osób z każdego województwa, w podziale na 5 uczennic i 5 uczniów. Z uczestnikami przyjechali także ich nauczyciele-opiekunowie.

Podczas DigiFest finaliści wzięli udział w interaktywnej grze, w której rozwiązywali zadania z obszarów AI, cyberbezpieczeństwa i marketingu cyfrowego oraz zaprezentowali przed komisją swoje autorskie projekty dotyczące jednego z trzech obszarów programu. Wśród zaprezentowanych projektów największe wrażenie na komisji zrobiły takie pomysły, jak wykorzystanie sztucznej inteligencji do zaprojektowania ekologicznej szkoły, sposoby zastosowania AI w hodowli łososia, własnoręcznie wykonany deepfake czy autorskie gry edukacyjne uczące prawidłowych zachowań w sieci. Finalnie komisja wyróżniła 5 uczennic i 5 uczniów, którzy w ramach nagrody otrzymali laptopy oraz vouchery na obóz naukowy DigiCamp.

Grupa nauczycieli, którzy przyjechali wraz z uczniami, podczas finału uczestniczyła w warsztatach ze skutecznego promptowania oraz wzięła udział w badaniu fokusowym i ewaluacji programu, prowadzonych przez studentów Akademii Pedagogiki Specjalnej. W dyskusji wymieniali się doświadczeniami z realizacji programu Digital Wizards i wyzwaniem z jakimi spotykają się na co dzień pracując w szkołach.

Następnego dnia wszyscy goście finału Digital Wizards – uczniowie i nauczyciele – wybrali się z Fundacją KPMG na wycieczkę do Centrum Nauki Kopernik i wzięli udział w grze miejskiej na warszawskiej Starówce.

Etap 3 | DigiCamp

Ostatnim etapem programu Digital Wizards jest organizacja specjalnego obozu naukowego dla 10 laureatów. Obóz odbędzie się pod koniec sierpnia 2024 roku we Władysławowie, nad polskim morzem. Podczas wyjazdu uczniowie i uczennice będą brali udział w ciekawych warsztatach i zajęciach informatycznych, uczyć się pracy metodą projektu oraz zwiedzać najciekawsze atrakcje Trójmiasta.

Obóz językowy z native speakerami

Latem 2023 roku Fundacja KPMG zorganizowała obóz językowy dla 30 dzieci i młodzieży pochodzących z małych miejscowości, zamieszkujących województwo warmińsko-mazurskie. Szkoły zgłaszały po dwoje uczniów, którzy mieli wykazywać się zdolnościami językowymi oraz spełnić kryteria tj. trudna sytuacja rodzinna, trudna sytuacja materialna, pochodzenie z małej miejscowości. W obiektywnym wyborze uczniów pomogły nam współpracujące z Fundacją szkoły.

Udział w obozie dał dzieciom możliwość pogłębienia wiedzy językowej przez udział w projektach, grach i zabawach z wolontariuszami – studentami z różnych krajów. Organizowane przez wolontariuszy aktywności przyczyniły się do kreowania umiejętności pracy w grupie i poznawania przez dzieci mocnych stron, odkrywanie ich ukrytych talentów. Zajęcia artystyczne, teatralne, sportowe, a przede wszystkim komunikacja w języku angielskim, to były cenne doświadczenia dla dzieci z małych wsi w województwie warmińsko-mazurskim. Obóz był zorganizowany przez Ogólnopolskie Stowarzyszenie Anglistów English Teaching (OSAET) za środki Fundacji.

Wakacje Inspiracje

W 2023 roku Fundacja KPMG kontynuowała swój autorski program Wakacje Inspiracje dla dzieci ze szkół podstawowych z miejscowości zamieszkiwanych przez maksymalnie 15 000 mieszkańców w województwie warmińsko-mazurskim. Jest to program grantowy, którego celem jest zapewnienie dzieciom atrakcyjnego wypoczynku i dofinansowanie półkolonii organizowanych w szkołach. W pierwszej kolejności Fundacja

finansowała zajęcia doskonalące znajomość języka angielskiego, wzmacniające zainteresowania kulturą, sztuką, naukami ścisłymi i przyrodniczymi oraz sportem. W czerwcu 2023 roku nastąpiło rozstrzygnięcie konkursu grantowego – Fundacja przyznała 14 grantów „Wakacje Inspiracje” o łącznej wartości 224 163 zł dla szkół podstawowych na organizację półkolonii. Z półkolonii skorzystało 400 uczniów.



Otulamy dzieci w kryzysie naszą troską

Sytuacja związana z pandemią COVID-19 znacząco przyczyniła się do pogorszenia stanu psychicznego zarówno dzieci, młodzieży, jak i dorosłych. Wśród dzieci w wieku szkolnym nasiliły się stany lękowe, uzależnienia od telefonu, zachowania autoagresywne oraz zaburzenia depresyjne, odżywiania i koncentracji uwagi. Dzieci mają coraz większe poczucie osamotnienia i braku osoby, do której mogłyby się zwrócić w trudnej sytuacji. Doświadczają też braku akceptacji ze strony rówieśników i presji z ich strony.

Problemy zwykle zauważane są w szkole przez wychowawców, nauczycieli, pedagogów i psychologów. Dlatego Fundacja KPMG współpracuje ze szkołami w niewielkich miejscowościach, aby dać szansę dzieciom na profesjonalne wsparcie w trudnej kryzysowej sytuacji.

Fundacja KPMG wspólnie ze sturturem Ubrania do Oddania przygotowała akcję, w której łączą się dwa bardzo ważne cele – troska o naszą planetę i najmłodszych jej mieszkańców, którzy potrzebują wsparcia psychologicznego. Pracownicy KPMG przekazywali niepotrzebne im ubrania do drugiego obiegu. Zebrane ubrania zamieniane były w pomoc finansową dla Fundacji KPMG w prostym przeliczniku 1 kg ubrań = 1 zł.

Wszystkie środki zebrane dzięki akcji z Ubrania do Oddania Fundacja KPMG przeznaczyła na wsparcie psychologiczne dla dzieci i młodzieży. Grant w wysokości 5 tysięcy złotych otrzymała Poradnia Psychologiczno-Pedagogiczna w Gołdapi, która przeznaczy dofinansowanie na zajęcia psychoedukacyjne dla dzieci i młodzieży z dużymi pokładami lęku, depresją, myślami samobójczymi oraz zajęcia dla dzieci z trudnymi zachowaniami.

Zbiórki Świąteczne w KPMG

Okres świąt Bożego Narodzenia to niezwykle czas, gdy nawet najmniejszym gestem życzliwości można rozświecić serca innych ludzi, a wspólne działania nabierają wyjątkowego znaczenia. Tradycją w KPMG stały się coroczne Zbiórki Świąteczne organizowane przez pracowników i dofinansowywane przez Fundację KPMG w Polsce.

W 2023 roku beneficjentami zbiórek koleżeńskich w KPMG zostały domy dziecka, dom samotnej matki, organizacje działające na rzecz osób chorych, uchodźczych lub znajdujących się w kryzysie bezdomności. Wspieraliśmy także organizacje niosące pomoc zwierzętom.

Pracownicy zebrali wspólnie ponad 70 tys. złotych. Wszystkie wpłaty na zbiórki zostały podwojone i do 11 beneficjentów trafiło łącznie ponad 140 tys. zł.



Ludzie KPMG

Marcin Kosek

Lead Quality Assurance Engineer w zespole Tax GSM Developers
KPMG w Polsce

Od jakiegoś czasu chodziło za mną pytanie czy mogę jakoś pomóc innym w moim najbliższym otoczeniu. Tylko nie za bardzo wiedziałem jak się za to zabrać. Dlatego kiedy przeczytałem o Zbiórkach Świątecznych w KPMG stwierdziłem, że spróbuję wesprzeć moje sąsiadki - tzn. Siostry Urszulanki prowadzące Dom Samotnej Matki i Dziecka w Legionowie - które wcześniej mogłem poznać podczas różnych ciekawych akcji dla dzieci. Na początku miałem w sobie bardzo dużo niepewności i pytań typu: czy nie zostaną potraktowany jako naciągacz lub czy w ogóle ktoś się zainteresuje moją zbiórką. Zanim zacząłem cały proces, umówiłem się z siostrą Marzeną, żeby osobiście porozmawiać o ich sytuacji. Jak się okazało to był strzał w dziesiątkę, ponieważ zostałem bardzo ciepło przyjęty, a w trakcie rozmowy okazało się, że mają ogromny problem z ogrzewaniem, które pilnie muszą wymienić, a jest to dla nich trudne finansowo. Po krótkiej akcji mailingowej

w warszawskim regionie z przedstawieniem całej sytuacji czekałem co się wydarzy... Finał rozłożył nas na łopatki, ponieważ nie spodziewaliśmy się tak ogromnej otwartości serc i wsparcia przekraczającego nasze najśmielsze oczekiwania. Dzięki całej akcji udało się bardzo przyspieszyć wymianę ogrzewania, które definitywnie się popsuło, odcinając nawet dopływ ciepłej wody. Dzięki wsparciu moich koleżanek i kolegów z KPMG w Domu Samotnej Matki i Dziecka w Legionowie zostały zainstalowane dwa nowoczesne, bezobsługowe piece, które zapewnią wychowankom odpowiednią temperaturę w trakcie zimy. W ramach podziękowania dzieci przygotowały własnoręcznie wykonane pierniczki oraz pracę plastyczną, które przekazałem do naszej Fundacji oraz wszystkim wspierającym. Niesamowite, jak wiele dobra mogliśmy wspólnie zrobić dzięki zaangażowaniu w Zbiórkę Świąteczną KPMG.





Fundacja KPMG w Polsce dołączyła do grona Sygnatariuszy „Deklaracji organizacji społecznych na rzecz klimatu”

12 grudnia 2023 roku przedstawiciele Fundacji KPMG w Polsce podpisali „Deklarację organizacji społecznych na rzecz klimatu”. Deklaracja zawiera 7 istotnych punktów, które zakładają kluczowe działania w celu ochrony środowiska naturalnego i filantropii klimatycznej. Fundacja KPMG brała udział w procesie warsztatowym przy powstawaniu dokumentu.

Kontakt

**Chcesz wiedzieć więcej o KPMG: Our Impact Plan?
Zapraszamy do kontaktu:**

Joanna Krzemińska

Partner, Dział Doradztwa Podatkowego,
Szef Zespołu ds. Sektora Finansowego
Head of Our Impact Plan
KPMG w Polsce

E: jkrzeminska@kpmg.pl

**Chcesz wiedzieć więcej o Fundacji KPMG?
Zapraszamy do kontaktu:**

Andrzej Marczak

Prezes Zarządu Fundacji KPMG w Polsce

E: amarczak@kpmg.pl

Emilia Gromadowska

Dyrektor ds. Fundacji KPMG w Polsce

E: egromadowska@kpmg.pl

**Chcesz wiedzieć jak KPMG może wesprzeć Twoją firmę
w transformacji ESG? Zapraszamy do kontaktu:**

Iwona Galbierz-Sztrauch

Partner, Szef Działu Usług
Finansowych
KPMG w Polsce

E: igalbierz@kpmg.pl

Justyna Wysocka-Golec

Partner Associate,
Liderka Zespołu ESG,
Dekarbonizacji i Bioróżnorodności
KPMG w Polsce

E: jwysocka-golec@kpmg.pl

kpmg.pl



Informacje zawarte w niniejszej publikacji mają charakter ogólny i nie odnoszą się do sytuacji konkretnej osoby lub firmy. Pomimo, iż staramy się dostarczać dokładne i aktualne informacje, nie możemy zagwarantować, że takie informacje będą aktualne na dzień ich otrzymania lub że będą nadal aktualne w przyszłości. Nikt nie powinien podejmować decyzji na podstawie takich informacji bez odpowiedniego profesjonalnego doradztwa po dokładnym zbadaniu konkretnej sytuacji.

Nazwa i logo KPMG są znakami towarowymi używanymi na podstawie licencji przez niezależne firmy członkowskie globalnej organizacji KPMG.

© 2024 KPMG Sp. z o.o., polska spółka z ograniczoną odpowiedzialnością i członek globalnej organizacji KPMG składającej się z niezależnych spółek członkowskich stowarzyszonych z KPMG International Limited, prywatną spółką angielską z odpowiedzialnością ograniczoną do wysokości gwarancji. Wszelkie prawa zastrzeżone.

Klasyfikacja Dokumentu: KPMG Publiczne