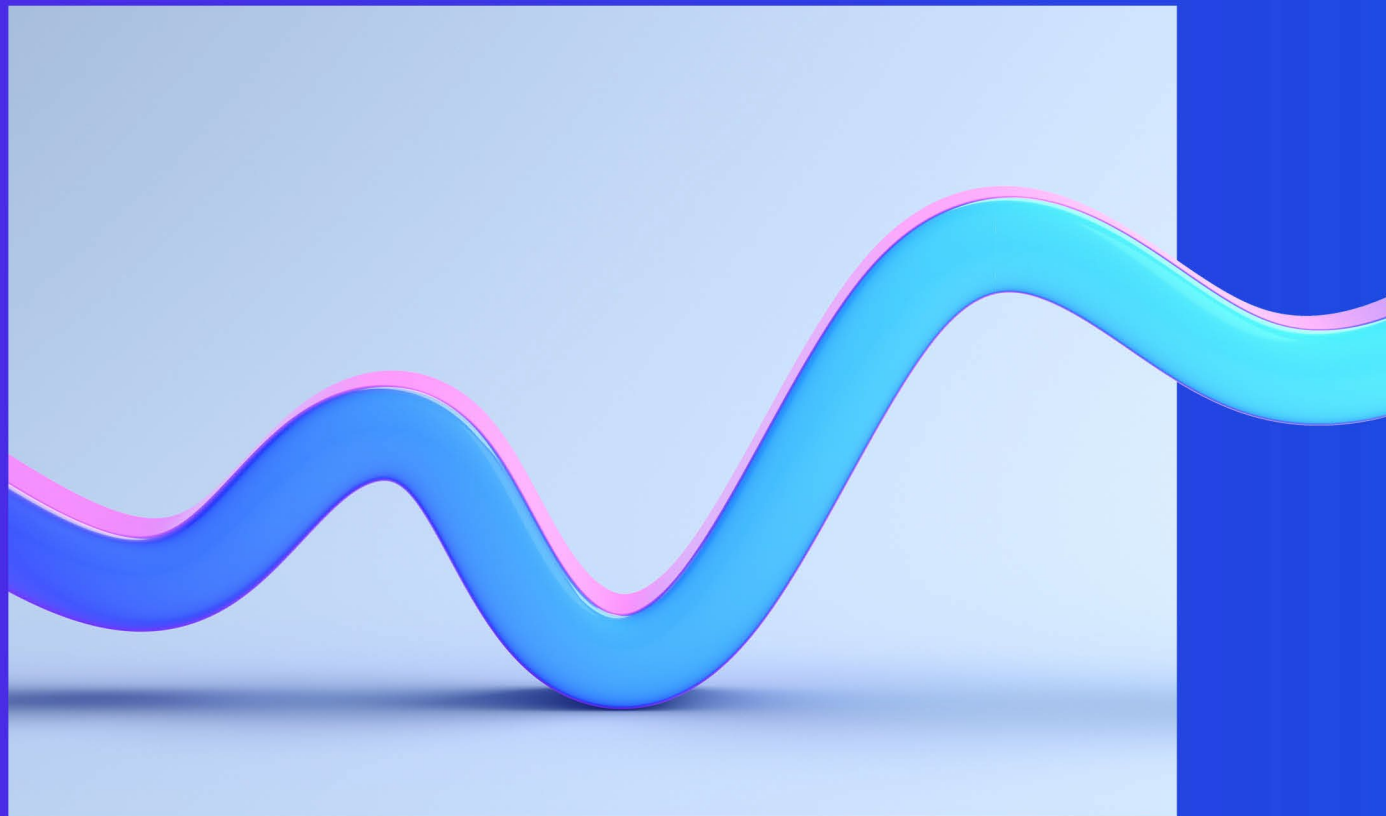


Organisationers riskkultur

*En viktig pusselbit i arbetet
mot korruption, bedrägerier
och penningtvätt*

Penningtvättsdagarna 2024

—
24 april 2024



01

Varför riskkultur är intressant

Vi underskattar ofta organisationskulturens betydelse

”Det vanligaste misstaget företag gör är att lägga allt fokus på brandväggar och att säkra nätverk – alltså den tekniska sidan av it-försvar – men glömmar helt av den största sårbarheten: människor.

Om inte de anställda har rätt utbildning och tar hotet på allvar kommer en organisation aldrig nå en hög nivå av säkerhet”

- Wilma Emanuelsson, Itrack reading



Jag menar att kulturen ofta är den osynliga kraft som styr anställda mot antingen försiktig riskhantering eller ansvarslöst beteende.

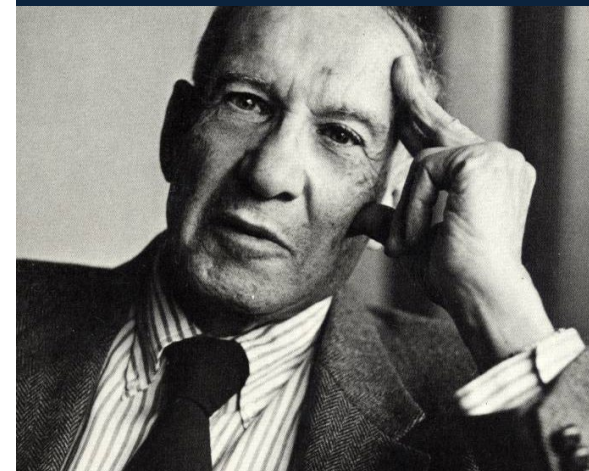
Kulturen är underströmmen som avgör om policys och riktlinjer enbart ses som vackra ord eller som viktiga, vägledande principer.

- Frank Elderson, ECB



Culture eats strategy for breakfast...

- Peter Drucker, New York University



Kultur är komplext



02

Hur organisationers riskkultur kan beskrivas

Modell för att beskriva riskkultur

INCITAMENT OCH LÄRANDE

Önskat beteende belönas och oönskat beteende får konsekvenser. Anställda lär av sina misstag och incidenter.

TRYGGHET ATT RAPPORTERA OEGENTLIGHETER

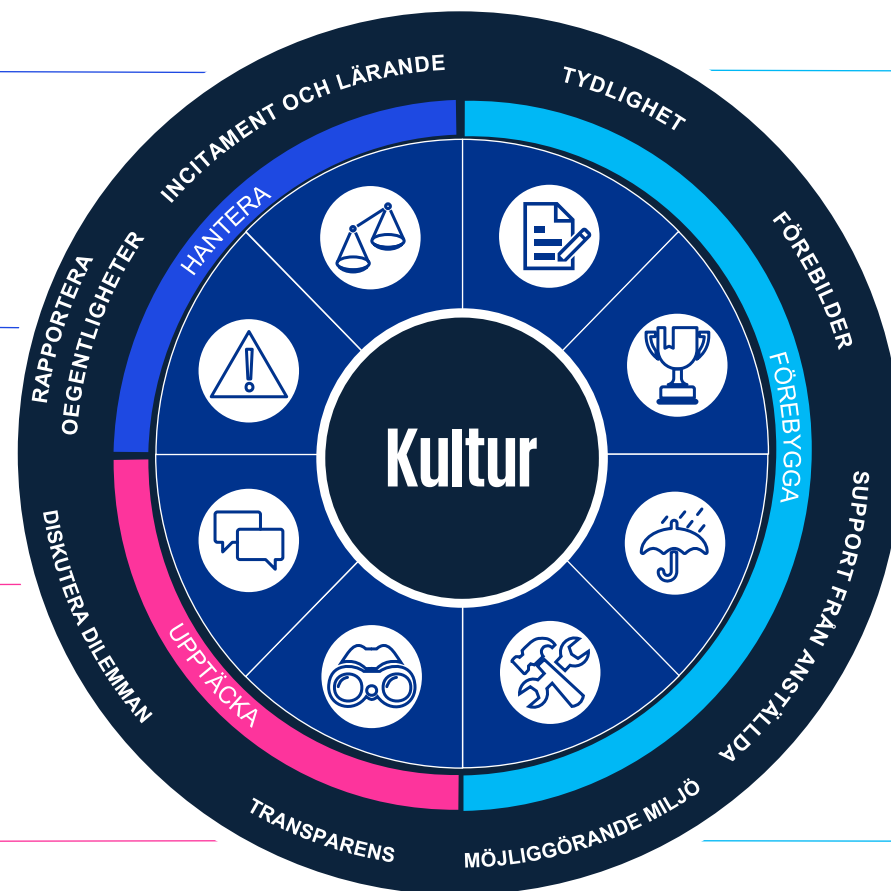
Ledning och anställda känner sig bekväma att rapportera misstänkt oegentligt agerande.

ÖPPENHET ATT DISKUTERA DILEMMAN

Ledning och anställda känner sig bekväma att diskutera dilemman.

TRANSPARENS

Konsekvenserna av ledningens och anställdas beteende synliggörs.



TYDLIGHET

Förväntat beteende är tydligt för ledningen och anställda.

FÖREBILDER

Chefer och ledare föregår med gott exempel.

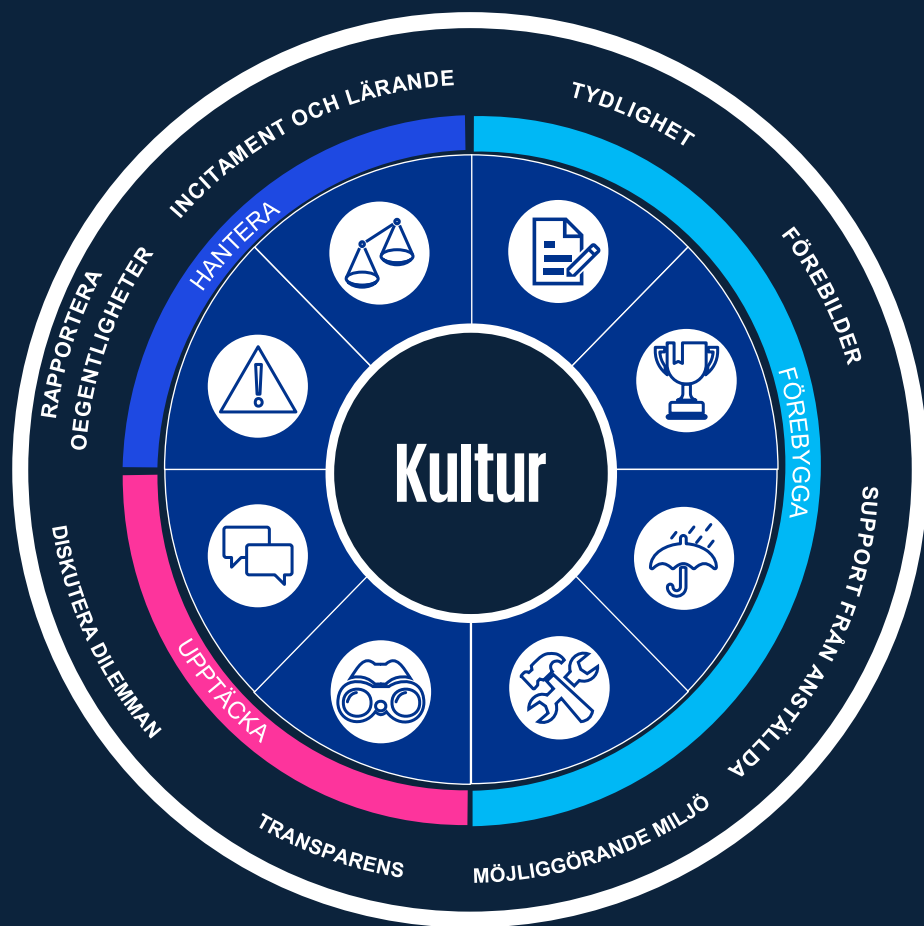
SUPPORT FRÅN ANSTÄLLDA

Medarbetare är engagerade och lojala med organisationen och regelverket.

MÖJLIGGÖRANDE MILJÖ

Det finns tillräckligt med tid, resurser, kunskap och mandat för anställda att agera korrekt.

Enkät för att mäta organisationers riskkultur

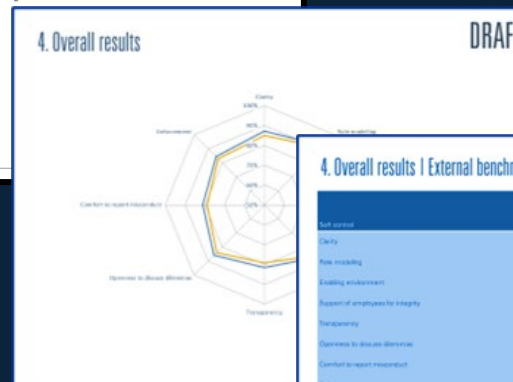


- ▶ Riskkulturen beskrivs i åtta olika dimensioner
- ▶ Webbenkät till alla chefer och medarbetare
- ▶ Underlag för effektiva utvecklingsinsatser

Why did you not file a report of the witnessed violation?

- I didn't know it had to be reported
- I don't know who to turn to
- I think reporting is complicated or time-consuming
- I believe that reporting is pointless
- I hear nothing after
- Other

Back

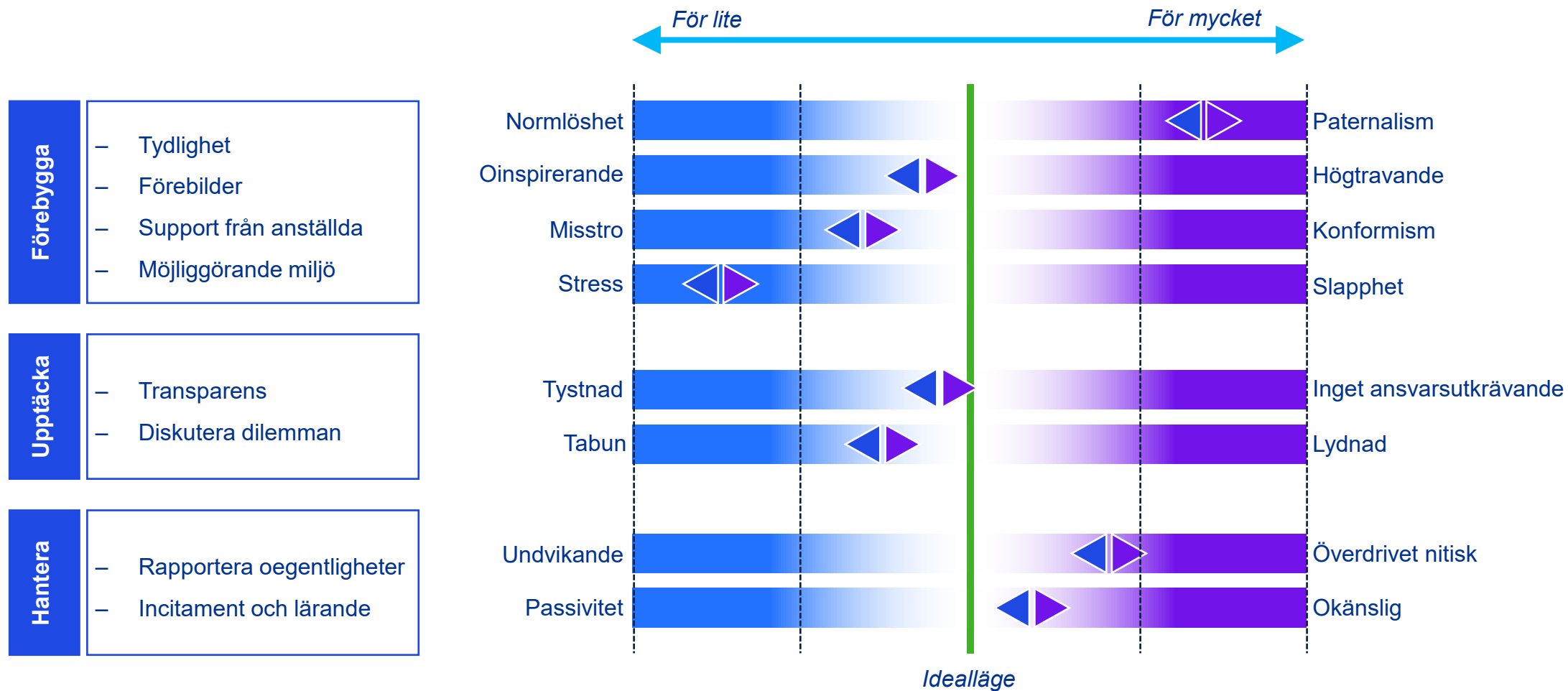


4. Overall results | External benchmark (1/2)

DRAFT

Sub-portal	Internal	External (best)	External (average)
Clarity	87%	86%	+18%
Role modeling	82%	80%	+12%
Enabling environment	84%	85%	+18%
Support of employees for integrity	87%	81%	+8%
Transparency	82%	81%	+21%
Openness to discuss dilemmas	86%	70%	+16%
Commit to report misconduct	81%	81%	+28%
Follow-up	84%	80%	+15%
Average	85%	79%	+8%

Det gäller att hitta balansen



Sammanfattningsvis

Ökad kunskap om medarbetarnas inställning och upplevelse



Understryker vikten av integritet



Värdefullt underlag för att utveckla etik, värderingar



Uppföljning av olika compliance-insatsers effektivitet



Öka medvetenheten kring etik och integritet



Möjliggör jämförelser inom organisationen samt benchmarking

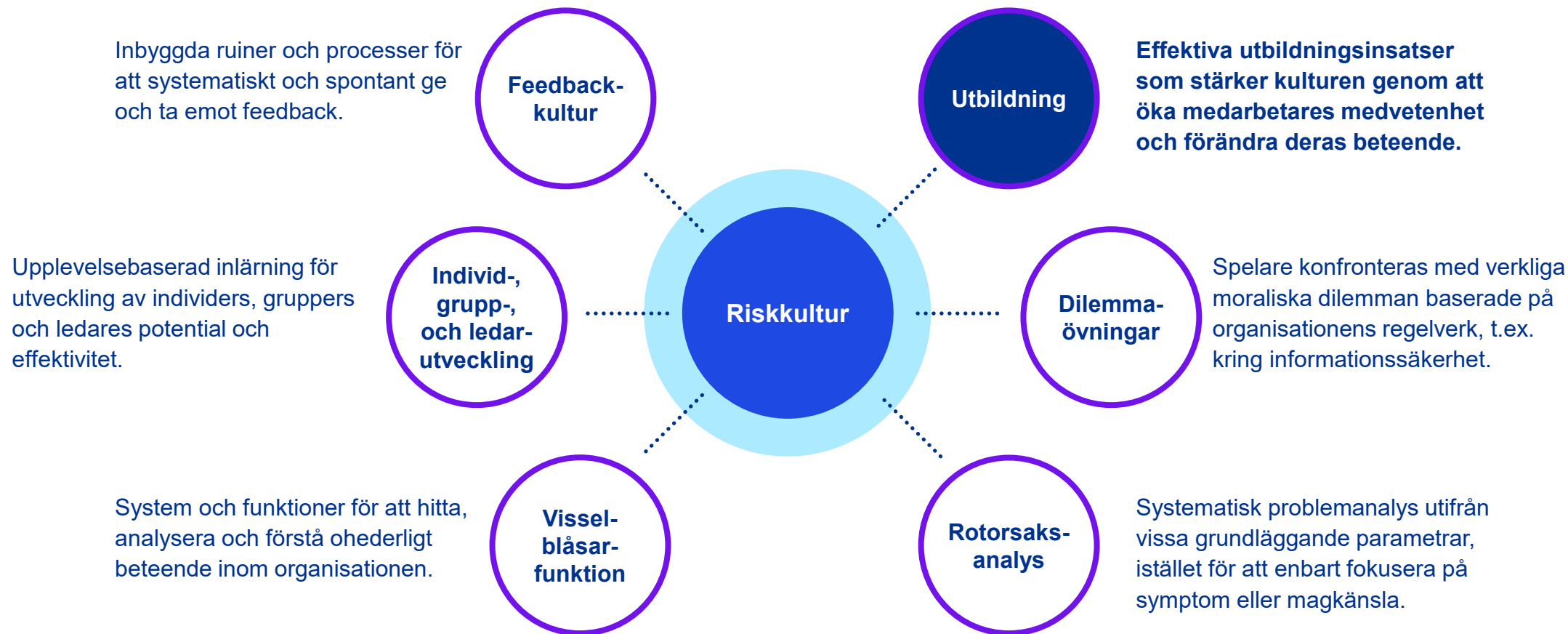


**Att mäta
riskkulturen är
bra av flera
olika skäl...**

03

Hur riskkulturen kan förbättras

Metoder och verktyg för att stärka riskkultur



Utbildningar som fungerar



Traditionell E-learning

Web-baserad utbildning kring, jäv, oegentligheter, otillåten påverkan och välfärdsbrott. Men det finns mer...



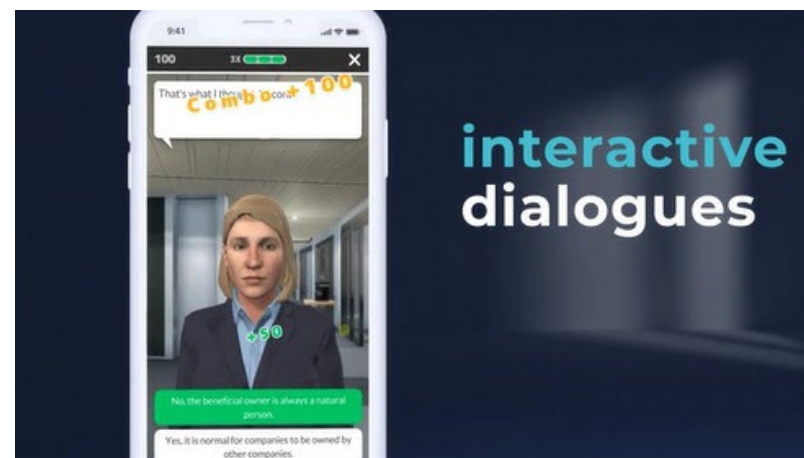
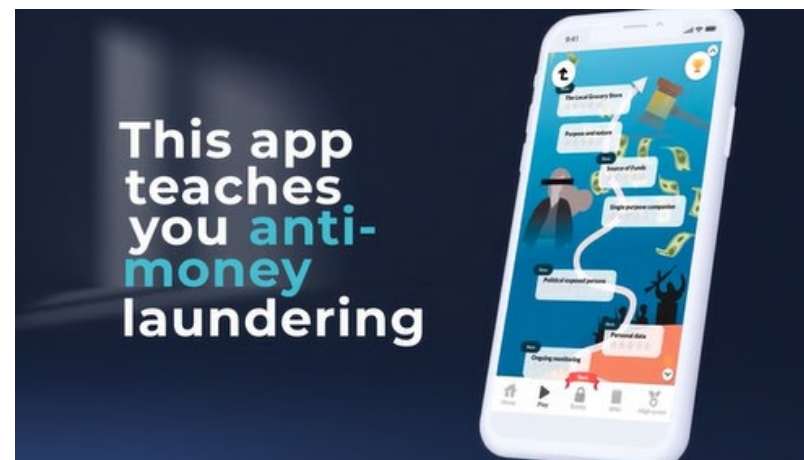
Gamified training

Spelliknande utbildningar som, likt andra spel, är interaktiva och lustfyllda – det krävs verklig förståelse i varje steg av spelet för att gå vidare och slutligen bli certifierad.



Ständigt lärande

Med en app kan medarbetare certifieras inom några dagar. Men deras inlärningsresa slutar inte där – den roliga känslan av en spelliknande utbildningsprocess gör att personalen fortsätter utbilda sig – även efter certifieringen!



Tack!

Mattias Wikner

Senior Manager, Risk & Compliance
Consulting

KPMG AB

Nordenskiöldsgatan 8
201 22 Malmö

Phone: +46 70 9299707

E-mail: mattias.wikner@kpmg.se

Fabian Bævre Larsen

Manager, Forensic Services
Consulting

KPMG AS

Postboks 7000 Majorstuen
N-0306 OSLO

Phone: +47 92 85 41 42

E-mail: fabian.larsen@kpmg.no