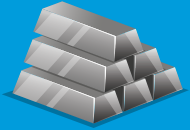


Gümüş talebi (fiziksel)

Endüstriyel üretim, gümüş için önde gelen fiziksel talep kaynağıdır. Gümüş ayrıca, elektrik ve elektronik cihazlar, lehimleme alaşımları ve lehimler, fotovoltaik ürünler ve fotoğraf ürünleri üretiminde kullanılmaktadır.

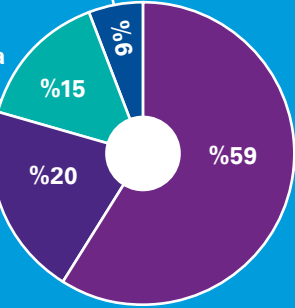


Takı ve madeni paralar ve barlar da fiziksel talepte önemli bir rol oynamaktadır.



Gümüş çatal- bıçak takımı

Madeni para ve külçe



Endüstriyel imalat

Gümüş tedariki

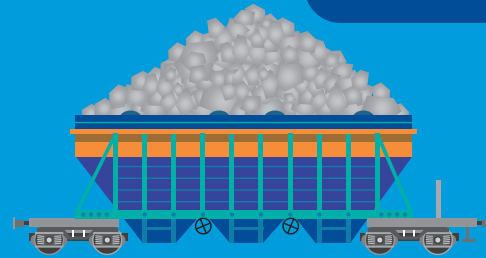
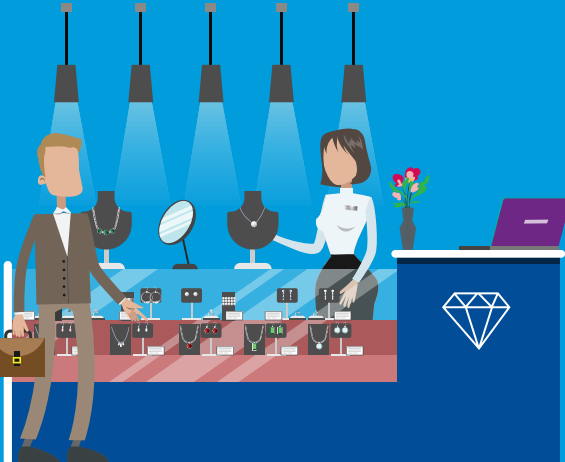
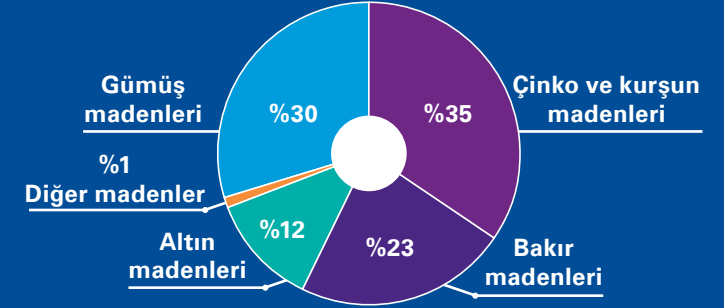
Günümüzde 1 milyar ons olan toplam gümüş tedarikinin, 2018-2022 arasında açılacak ve yeniden başlatılacak olan madenlerle yıllık ortalama yüzde 1 artacağı tahmin edilmektedir.

Durdurulmuş operasyonların yeniden başlatılması ve Meksika'da Fresnillo şirketinin San Julian madeni gibi yeni projeler, gümüş tedarikindeki büyümeye katkıda bulunacaktır.



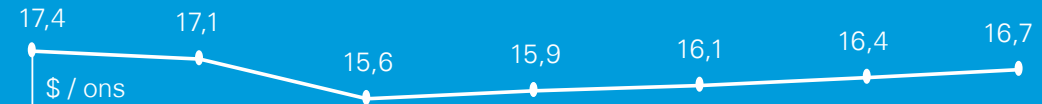
Gümüş, diğer minerallerin çıkarıldığı madenlerde sık rastlanan bir yan üründür. Aslında, gümüşün sadece yüzde 30'u gümüş üretimine adanmış madenlerden çıkarılmaktadır.

Çinko ve kurşun madenleri küresel gümüş madeni tedarikini sağlayan başlıca madenler olarak göze çarpmaktadır.



2018 yılında talep edilmesi beklenen 1 milyar ons gümüşün özellikle endüstriyel üretim talebiyle 2022'ye kadar yıllık ortalama yüzde 2 büyümesini öngörüyoruz.

Öte yandan, gümüşte beklenen fiyat artışlarının, özellikle mücevher ve gümüş eşya talebindeki büyümeyi sınırlamasını bekliyoruz.



Gümüş fiyatları

4 yıllık fiyat tahminimizde gümüş fiyatlarının yavaşça artmasını öngörüyoruz.

Bu artışta başlıca faktörler endüstriyel üretimdeki güçlü talep ve dolardaki zayıflamanın devam etmesi olacaktır.

