



# AB Sınırda Karbon Düzenleme Mekanizması



KPMG Türkiye

[kpmg.com.tr](http://kpmg.com.tr)

# KPMG Raporu: AB Sınırdaki Karbon Düzenleme Mekanizması Geçiş Dönemi Kuralları Kabul Edildi.

Avrupa Birliği'nin (AB) Sınırdaki Karbon Düzenleme Mekanizmasını (SKDM) düzenleyen yeni yönetmeliği 17 Mayıs 2023 tarihinde yürürlüğe girmiştir. Şu anda SKDM yönetmeliği, AB'ye yapılan ve CN kodlarıyla tanımlanan belirli mal ithalatları için aşağıdaki altı emisyon yoğun sektörlerde geçerlidir.



Elektrik



Demir ve Çelik



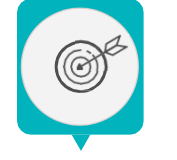
Çimento



Alüminyum



Gübreler



Hidrojen

## Nefes Alanı

SKDM'nin geçiş dönemi süresi 1 Ekim 2023 tarihinde başlayıp 31 Aralık 2025 tarihine kadar devam edecektir. Geçiş döneminin amacı, SKDM'nin 1 Ocak 2026 tarihinden itibaren başlayacak olan nihai safhasını şekillendirmek için gerekli veriler toplamaktır. Geçiş dönemi boyunca, Avrupa Birliği'ndeki ithalatçının yükümlülükleri sadece bildirim yükümlülükleriyle sınırlı olacak ve herhangi bir mali düzeltme ödemesi yapılmayacaktır.

Bir takvim yılının belirtilen bir çeyreğinde SKDM mallarını ithal etmiş her ithalatçı, o çeyrek için ithal edilen SKDM mallarının miktarına, içerdikleri doğrudan ve dolaylı emisyonlara ve üretim ülkesindeki karbon fiyatına ilişkin bilgileri içeren bir SKDM raporu sunmak zorundadır.



# Sınırdaki Karbon D zenleme Mekanizması'nın T rkiye'ye Etkileri Neler Olacaktır?

T rkiye'nin en  nemli ticaret ortaklarından biri olan AB, 2023 yılında ihracatımızdan %42 oranında pay almakta olup toplam ihracatımızda ilk sırada yer almaktadır. Bu nedenle AB'deki bu d nüş mün kaçınılmaz olarak T rkiye dıř ticaretini de etkileyeceđi  ng r lmektedir. Bu durum, T rkiye'nin  retim ve tedarik s re lerini AB d zenlemelerine uygun şekilde yeniden deđerlendirme ihtiyacını ortaya  ıkarmaktadır.

 zellikle, AB'deki bu geliřmelerin dođru bir şekilde analiz edilmesi ve ilgilikamu kuruluřları,  zel sekt r ve sanayi kuruluřları tarafından gerekli  nlemlerin zamanında alınması, T rkiye'nin bu s reci avantaja d nüşt rmesine olanak sađlayacaktır. Ticaret Bakanlıđı tarafından yayımlanan Yeřil Mutabakat Eylem Planı kapsamında, ulusal bir karbon emisyon ticaret sistemi kurulması i in  alıřmalar devam ettiđi bilinmektedir.

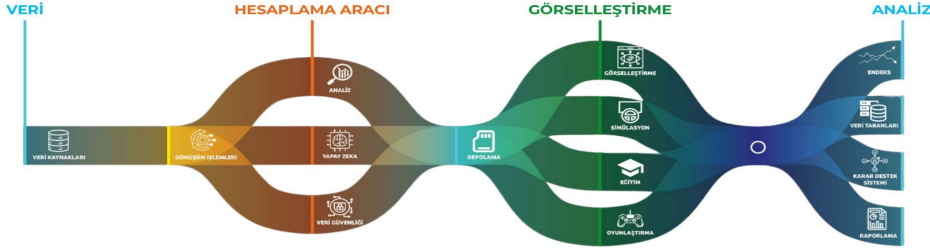
Ayrıca, Eylem Planı  er evesinde, AB standartlarına uygun belgeleme ve raporlama  alıřmalarına teknik destek sađlanacađı belirtilmektedir. Bu bađlamda, kısa ve orta vadede dıř ticarete ek idari y kler gibi ulusal d zenlemelerin g ndeme geleceđini s ylemek m mk nd r.



Bu s re te, hedeflenen  retim ve ticaret s re lerinin ve deđiřimin yakından takip edilmesi,  retici ve ihracat ı firmaların bu konuda bilgi sahibi olması b y k  nem tařımaktadır. Bu sayede T rkiye, AB ile olan ticaret iliřkilerini s rd r rken aynı zamanda  evresel s rd r lebilirliđe katkı sađlayabilecek ve uluslararası pazarlarda rekabet g c n  arttırabileceklerdir.



# KPMG Sustrack Sürdürülebilirlik Modülü



KPMG ve CSI işbirliği kapsamında sunduğumuz Sustrack Sürdürülebilirlik Modülü, Sınırda Karbon Düzenleme Mekanizması kapsamında Avrupa Birliği tarafından yayımlanan kılavuz belgede açıklandığı gibi tesisin üretim süreçlerini ve üretim rotalarını kapsayan, ürün bazlı gömülü emisyonların hesaplanması yetkinliğine sahip ve Avrupa Komisyonu standartlarına uygun raporlama imkanı sunan sürdürülebilirlik modülünü barındırır. Sustrack S-CBAM modülü kullanıcılarına aşağıdaki hizmetleri sunmaktadır:

<b>Büyük Veri</b> 	<ul style="list-style-type: none"> <li>• Üretici firmaya ait tüm sistemi kapsayan veri havuzu oluşturarak tek bir modül üzerinden ulaşılabılır hale getirilmesi</li> <li>• Her bir tesis için farklı ürün tanımlaması yapılması</li> </ul>
<b>Hesaplama</b> 	<ul style="list-style-type: none"> <li>• Ürün tanımlaması esnasında ihrac edilen ürün miktarı, üretim yöntemi, üretim esnasında kullanılan enerji miktarı gibi bilgilerinin hesaplanması</li> <li>• Geçiş dönemi boyunca istenen kapsam I ve kapsam II emisyonlarının hesaplanması</li> </ul>
<b>Raporlama</b> 	<ul style="list-style-type: none"> <li>• EU Guidance «İletişim Şablonunun» modül üzerinden oluşturulması</li> <li>• Daha önce tanımlaması yapılan ürünlerin takip eden raporlama dönemlerinde tekrar kullanılabilmesi</li> </ul>
<b>Veri Güvenliği ve Entegrasyon</b> 	<ul style="list-style-type: none"> <li>• API anahtarı sayesinde üreticinin oluşturduğu SKDM beyanının AB ithalatçısına bildiriminde pratiklik kazandırması</li> <li>• Bulut tabanlı altyapısı ile veri gizliliği ve veri güvenliği sağlaması</li> </ul>



S-Cbam



S-Ets



S-Lca



S-Water



S-Esg



S-Lcc



S-Taxation



S-Finance



S-Energy



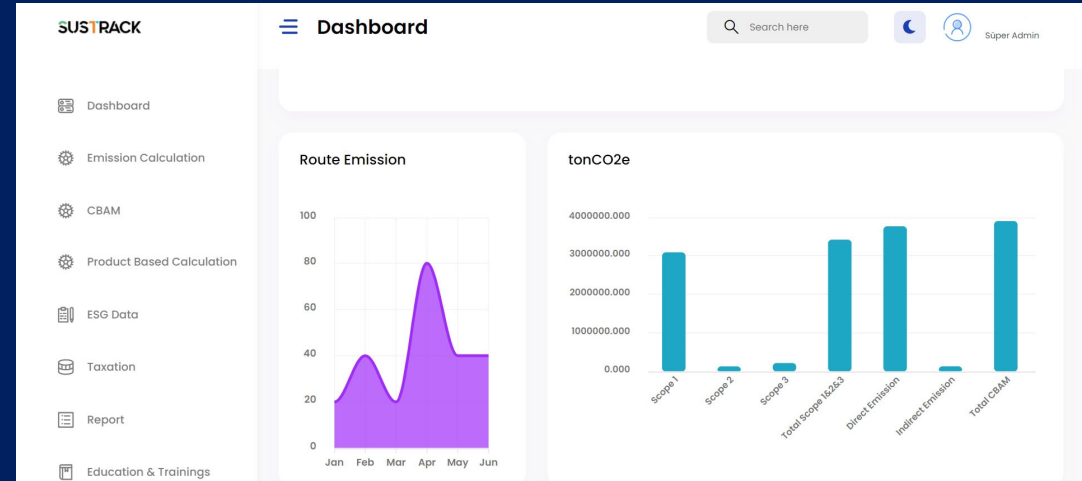
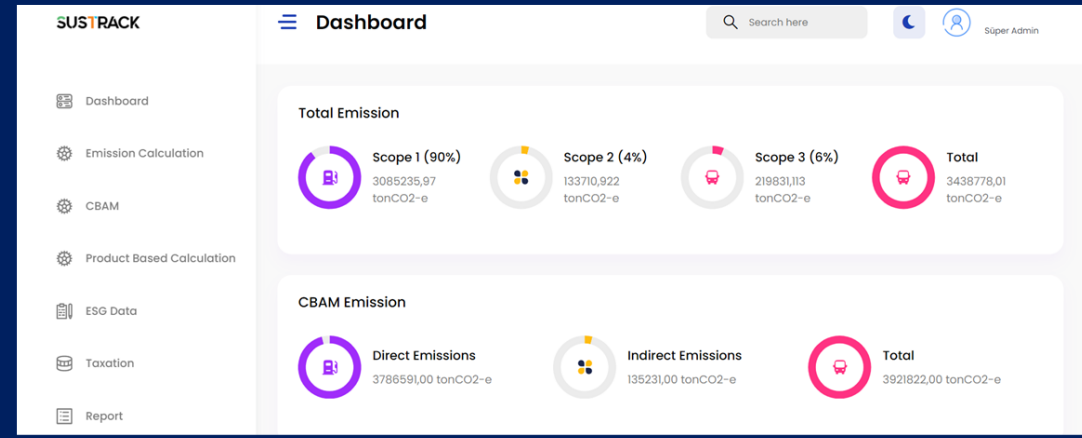
S-Deforestation



S-Circularity



S-Training



**CBAM Default Reports**

Show: 10 entries

Name	Facility	Period Start	Period End	Action
aaa	Hydrogen Forever	01.01.1970	01.01.1970	<a href="#">Export Excel (.xlsx)</a>
Demo Report	A Industry	30.11.-0001	30.11.-0001	<a href="#">Export Excel (.xlsx)</a>
First Trial	INDUSTRIAL GMBH	01.01.2024	30.04.2024	<a href="#">Export Excel (.xlsx)</a>
Matrix Demo	A Industry	30.11.-0001	30.11.-0001	<a href="#">Export Excel (.xlsx)</a>
Q1 Demo Report	Hydrogen Forever	01.01.1970	01.01.1970	<a href="#">Export Excel (.xlsx)</a>
q1 report	B Industry	01.01.1970	01.01.1970	<a href="#">Export Excel (.xlsx)</a>
q2	Hydrogen Forever	01.01.1970	01.01.1970	<a href="#">Export Excel (.xlsx)</a>

Showing 1 to 7 of 7 entries

# KPMG Nasıl Yardımcı Olabilir?

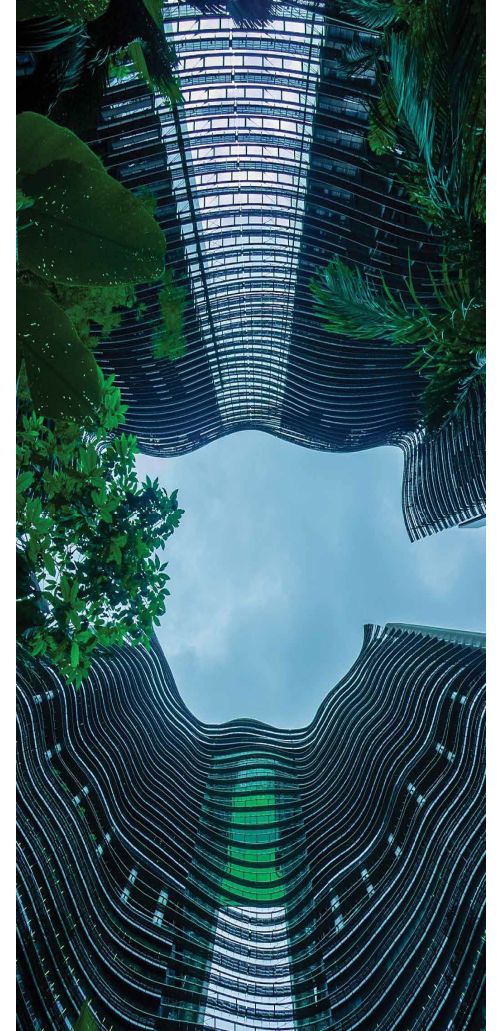
KPMG, AB'nin bu alandaki düzenlemelerinden etkilenen müşterilerine danışmanlık hizmeti sunarak firmaların karbon yönetimini geliştirmelerine ve izleme-raporlama süreçlerini kurmalarına veya geliştirmelerine KPMG & CSI işbirliği kapsamında sunulan SUSTRACK Sürdürülebilirlik Modülü ile destek olmaktadır.

KPMG ESG profesyonelleri, firmanıza karbon ölçümünden başlayarak uygulamaya, izlemeden raporlamaya kadar olan karbonsuzlaştırma yolculuğunuzda stratejik bir bakış açısı kazandırmak ve operasyonel süreçlerinizi sistematik hale getirme konusunda yardımcı olmaktadır.

KPMG, azaltılmış karbon hedefine yönelik olarak yapılan düzenlemelerin firmanın tedarik zinciri sürecine incelenmesine yapay zeka teknolojilerinden de yararlanarak destek olmaktadır.

KPMG müşterilerine geçiş döneminde gerekli aksiyonların alınması ve uygulanabilecek dahili düzenlemelere ilişkin mevzuat kapsamında destek verilmesi ve süreçler hakkında bilgilendirilmesi ve konu hakkında farkındalığın oluşturulması konusunda destek olmaktadır. Gelecek uygulamalara ilişkin senaryoların belirlenmesi ve SWOT analizi yapılarak gümrük mevzuatı açısından oluşabilecek potansiyel mali yansımaların tespit edilmesi yapılmaktadır.

KPMG, kurumların karbonsuzlaşma yatırımlarında ihtiyaç duyabilecekleri teşviklere ilişkin kapsamlı çalışmalar ve ilgili kurumlarla iletişim kurarak devlet desteği sağlanması amacıyla danışmanlık hizmeti sunmaktadır.



# İletişim:



## Zahide Demir

Yardımcı Ortak  
Gümrük ve Dış Ticaret  
zdemir@kpmg.com

## Detaylı bilgi için:

KPMG Türkiye  
Clients & Markets  
tr-fmmarkets@kpmg.com

## İstanbul

İş Kuleleri Kule 3 Kat 1-9  
34330 Levent İstanbul  
T : +90 212 316 6000

## Ankara

The Paragon İş Merkezi Kızılırmak Mah.  
Ufuk Üniversitesi Cad. 1445 Sok. No:2  
Kat:13 Çukurambar 06550 Ankara  
T: +90 312 491 7231

## İzmir

Folkart Towers Adalet Mah. Manas Bulvarı  
No:39 B Kule Kat: 35 Bayraklı 35530 İzmir  
T : +90 232 464 2045

## Bursa

İnallar Cadde Plaza, Balat Mahallesi  
Mudanya Yolu Sanayi Caddesi No: 435 K:5  
D:19-20 Nilüfer  
T : +90 232 464 2045

[kpmg.com.tr](http://kpmg.com.tr)  
[kpmgvergi.com](http://kpmgvergi.com)



© 2024 KPMG Yönetim Danışmanlığı A.Ş., şirket üyelerinin sorumluluğu sundukları garantiyle sınırlı özel bir İngiliz şirketi olan KPMG International Limited ile ilişkili bağımsız şirketlerden oluşan KPMG küresel organizasyonuna üye bir Türk şirkettir. Tüm hakları saklıdır.

Bu dokümanda yer alan bilgiler genel içeriklidir ve herhangi bir gerçek veya tüzel kişinin özel durumuna hitap etmemektedir. Doğru ve zamanında bilgi sağlamak için çalışmamıza rağmen, bilginin alındığı tarihte doğru olduğu veya gelecekte olmaya devam edeceği garantisizdir. Hiç kimse özel durumuna uygun bir uzman görüşü almaksızın, bu dokümanda yer alan bilgilere dayanarak hareket etmemelidir. KPMG adı ve KPMG logosu, bağımsız üye şirketlerden oluşan KPMG küresel organizasyonun lisansı altında tescilli ticari markalardır. KPMG International Limited ve ilişkili kuruluşları müşterilere herhangi bir hizmet sunmamaktadır. © 2022 KPMG Bağımsız Denetim ve Serbest Muhasebeci Mali Müşavirlik A.Ş., şirket üyelerinin sorumluluğu sundukları garantiyle sınırlı özel bir İngiliz şirketi olan KPMG International Limited ile ilişkili bağımsız şirketlerden oluşan KPMG küresel organizasyonuna üye bir Türk şirkettir. Tüm hakları saklıdır.