



Danışmanlık Hizmetleri

KPMG Türkiye

kpmg.com



Emin Alper Karaçar
Danışmanlık Hizmetleri
Bölüm Başkanı,
Şirket Ortağı

Önsöz

Hızlı teknolojik ilerlemeler, dinamik pazar manzaraları ve değişen küresel zorluklarla tanımlanan bir çağda, stratejik rehberlik ve yenilikçi çözümlere olan ihtiyaç hiçbir zaman daha hayati olmamıştı.

KPMG Türkiye olarak, son teknoloji yeniliklerini ve geniş danışmanlık uzmanlığını sorunsuz bir şekilde birleştirerek danışmanlık hizmetlerinin paradigmasını yeniden tanımlıyoruz.

Hizmetlerimiz çeşitli becerileri içerir, böylelikle çeşitli endüstrilerdeki müşterilerimizin çok yönlü ihtiyaçlarını karşılamak için iyi donanımlı olduğumuzdan emin oluyoruz.

Bu bağlamda, danışmanlık uygulamamız olarak, aşağıdaki hizmetleri sunuyoruz:

- KPMG İnovasyon ve Teknoloji Danışmanlığı
 - o Bilgi Güvenliği ve Teknoloji Risk Hizmetleri
 - o CIO Danışmanlık Hizmetleri
 - o Veri, Analitik ve Dijital Hizmetler
 - o Teknoloji Etkinleştirme Hizmetleri
- Finansal Hizmetler Danışmanlığı
- Fintech ve Dijital Finans ve BlokZincir Danışmanlığı
- Yönetim, Risk ve Uyum Hizmetleri
- CFO Danışmanlık Hizmetleri
- Usulsüzlük Önleme, İnceleme, Ticari Uyuşmazlık ve Uyum
- İnsan ve Değişim Yönetimi

Danışmanlık Bölümü Şirket Ortaklarımız



Emin Alper Karaçar
Danışmanlık Bölüm
Başkanı,
Şirket Ortağı
akaracar@kpmg.com



Ümit Şen
Siber Güvenlik
Hizmetleri Lideri,
Şirket Ortağı
umitsen@kpmg.com



Kerem Vardar
Finansal Hizmetler
Danışmanlığı,
Şirket Ortağı
kvardar@kpmg.com



Gökhan Mataracı
İnovasyon ve Teknoloji
Danışmanlığı Lideri, KPMG
Lighthouse Lideri,
Şirket Ortağı
gmataraci@kpmg.com



Murat Sedef
Teknoloji Etkinleştirme
Hizmetleri,
Şirket Ortağı
msedef@kpmg.com



Sezgin Topçu
Yönetişim Risk & Uyumluluk
Hizmetleri ve Teknoloji Risk
Hizmetleri ,
Şirket Ortağı
stopcu@kpmg.com



Nilgün Çallıalp
CFO Danışmanlığı,
Şirket Ortağı
ncallalp@kpmg.com



Sinem Cantürk
Fintech & Dijital Finans,
Şirket Ortağı
scanturk@kpmg.com



Oytun Önder
Usulsüzlük Önleme,
İnceleme ve Uyum
Danışmanlığı Hizmetleri
Lideri,
Şirket Ortağı
oonder@kpmg.com

6

KPMG İnovasyon & Teknoloji Danışmanlığı

8

Siber Güvenlik & Teknoloji Risk Hizmetleri

14

CIO Danışmanlık Hizmetleri

20

Veri, Analitik ve Dijital Hizmetler

24

Teknoloji Etkinleştirme Hizmetleri

30

Finansal Hizmetler Danışmanlığı

38

Fintech & Dijital Finans Danışmanlığı

44

BlokZincir Danışmanlığı

50

Yönetişim, Risk ve Uyum Hizmetleri

62

CFO Danışmanlık Hizmetleri

68

Usulsüzlük Önleme, İnceleme ve Uyum Danışmanlığı

74

İnsan ve Değişim Yönetimi Danışmanlığı

KPMG İnovasyon & Teknoloji Danışmanlığı

Siber Güvenlik & Teknoloji Risk Hizmetleri

KPMG Türkiye Siber Güvenlik Danışmanlık ekibi olarak, güçlü ve uzman kadromuzla siber güvenlik alanında müşterilerimize siber güvenlik risk yönetiminden siber tehditlerin yönetimine kadar, uçtan uca hizmetler sunuyoruz.

Müşterilerimizin siber güvenlik maliyetlerini etkin bir şekilde yönetmeleri, siber tehditlere karşı korunmaları ve yeni nesil teknolojiler ve dijital hizmetlerdeki tüm güncellemeleri takip ederek rekabet avantajı elde etmeleri için entegre çözümler üretiyoruz.

Küresel ağımızdan aktardığımız güç ve deneyimle, uluslararası standartlarda organizasyonlara katkı sağlıyoruz.



Siber Güvenlik & Risk Hizmetleri

Amacımız, tüm paydaşlara görünür olacak şekilde siber güvenlik risklerini tanımlamak ve yönetmek, uluslararası kabul görmüş standartlar ve çerçevelere uygun olarak dış paydaşlardan kaynaklanan riskler de dahil olmak üzere bir siber risk çerçevesi oluşturmaktır. KPMG'nin sahip olduğu karşılaştırmalı verilerle uyum desteği sağlayarak, hesap verilebilir ve yönetilebilir bir güvenlik yönetimi elde etmeniz amacıyla müşterilerimize yerinde değerlendirme ve denetim hizmetleri sunmaktayız.

Siber Güvenlik Risk Hizmetlerimiz:

- Siber Risk ve Olgunluk Değerlendirmesi
- Siber Risk Giderme Desteği
- CISO-hizmeti olarak bir hizmet
- Siber Güvenlik Uyum ve Güvence
- Üçüncü Taraf Siber Güvenlik Yönetimi



Veri Koruma ve Gizlilik

Veri sızıntılarının hacminin ve maliyetinin sürekli arttığı bir dönemde, amacımız, sektör gereksinimlerine, sahip olunan ve işlenen veri hacmine ve veri kaybı risklerine uygun olarak tasarlanmış bir veri koruma programı geliştirmenize ve dünyada özellikle gizlilik konusundaki artan baskılara uyum sağlamanıza yardımcı olmaktır. Veri koruma ve gizlilik alanındaki sorunlarınıza, teknoloji çözümleriyle desteklenen şeffaf ve sürdürülebilir bir metodoloji ile yaklaşıyoruz.

Veri Koruma ve Gizlilik alanındaki hizmetlerimiz:

- Veri Koruma Programı Tasarımı
- Veri Koruma Teknik Altyapı Tasarımı
- Gizlilik (KVKK, GDPR, vb.) Uygunluk Kontrolü
- Gizlilik (KVKK, GDPR, vb.) Uygunluk Desteği
- Veri Koruma Teknolojisi Uygulama Desteği



Dijital Kimlik ve Erişim Yönetimi (IAM)

Günümüzde dijital kimlik ve erişim yönetimi, siber risklerin her yönüyle dikkatle ele alınması gereken bir konu haline gelmiştir. Kötü niyetli yazılım/ fidye yazılımı, veri sızıntıları ve son zamanlarda uzaktan çalışma geçişinden kaynaklanan tehdit faktörlerinin gerçekleşmesinde kesinlikle bir dijital kimlik ve/veya erişim sorunu olduğunu görüyoruz.

Şirketlerin, bilgi sistemlerinde ve dijital kanallarda faaliyet gösteren tüm profillerin, özellikle müşterilerinin, çalışanlarının ve tedarikçilerinin kimliklerini ve erişimlerini en az risk teşkil edecek şekilde yönetmeleri ve bu veriler için kontrol edilebilir ve raporlanabilir bir süreç oluşturmaları kaçınılmaz hale gelmiştir.

KPMG Türkiye olarak, siber risklerin yönetiminde en önemli konulardan biri olan kimlik ve erişim yönetimi konusunda halihazırda sunduğumuz hizmetlerin çeşitliliğini ve derinliğini artırmak amacıyla teknoloji, ürün ve hizmet sağlayıcılarıyla özel iş birliklerimiz bulunmaktadır. Bu bağlamda, müşterilerimizin dijital kimlik ve erişim yönetimi yaşam döngüsünde ihtiyaç duydukları tüm desteği sağlamamızı mümkün kılacak, Securage ile iş birliğimizi sizlerle paylaşmaktan memnuniyet duyuyoruz.

Bu alandaki hizmetlerimiz:

- IAM Yönetişim, süreç ve teknik mimari değerlendirmesi
- IAM teknolojisi uygulama desteği
- Görevlerin Ayırımı (SoD) analizleri ve tasarımı (yönetişim, uygulama ve altyapı)

Siber Tehdit Yönetimi

Siber Tehdit Yönetimi hizmetleri, kuruluşların kritik varlıklarını koruma ve tehdit yaşam döngüsünü yönetme konusunda karşılaştıkları zorluklara yönelik entegre bir yaklaşım sunar. Hizmetlerimiz, ileri düzey tehditlerin tespitinden hızlı ve doğru yanıt oluşturma ve düzeltme planlamasına kadar uzanan uçtan uca bir hizmet yaklaşımıyla güvenli operasyonlara odaklanmaktadır.

Bu alandaki hizmetlerimiz şunlardır:

- Sızma Testi ve Zayıflık Yönetimi
- Kaynak Kodu Güvenlik Analizi
- Operasyonel Teknoloji (OT) ve Nesnelerin İnterneti (IoT) Sızma Testi
- Bulut Sistemleri İçin Sızma Testi

Siber Güvenlik Mühendisliđi

Siber güvenlik mühendisliđi, kurumların bilgisayarlarında, altyapılarında ve ağlarında meydana gelebilecek saldırılara karşı sistemlerin etkin bir şekilde korunmasını sağlarken, yeni nesil teknolojilerle en etkili güvenlik önlemlerini tasarlayarak ve uygulayarak kurumsal itibarın sürekliliđini amaçlamaktadır.

Yaklaşımımız, ağların ve sistemlerin uygun altyapı ve tasarımlarla güvenliđini içerir ve gelecekteki güvenlik sorunlarını önlemek için gerekli önlemleri alarak kuruluşlara rekabet avantajı sağlar.

Bu alandaki hizmetlerimiz:

- BT Güvenlik Altyapısı (Analiz, Mimari Tasarım, Uyum)
- Bulut Güvenliđi (Analiz, Mimari Tasarım, Uyum)
- Uzaktan Çalışma Altyapı Güvenliđi (Analiz, Mimari Tasarım, Uyum)
- Endüstriyel Kontrol Sistemleri (OT/IoT) Siber Güvenlik Danışmanlıđı
- Siber Güvenlik Teknoloji Olgunluk Deđerlendirmesi (Siber Güvenlik Ürünleri, SOC, CISRT, SIEM)

Siber Dayanıklılık Yönetimi

Kritik hizmetlerin ve servislerin sürekliliđini tehdit eden olađanüstü ve öngörülemeyen durumlarda, işin devamlılıđı ve gelecekteki başarının anahtarı, iş ve teknoloji dayanıklılıđını sağlamaktır. KPMG'nin Kurumsal Dayanıklılık Koruma Çerçevesi, siber dayanıklılıđı odaklı bir yaklaşım sunar.

Bu alandaki hizmetlerimiz:

- Teknoloji/Siber Dayanıklılık ve Süreklilik
- Felaket Kurtarma Süreci ve Teknik Altyapı Analizi
- Siber Olay Yönetimi Hazırlıđı
- Siber Kriz Yönetimi ve Simülasyon





Siber Güvenlik Durum Tespiti

I. Siber güvenlik ürün analizi

Siber risklerin arttığı ve kaynak kısıtlamalarının sürekli gündemde olduğu bir dönemde, siber güvenlik ürün ve hizmet portföyüne sahip startaplara yatırım yapmak isteyen bireyler veya kuruluşlar için özel bir durum tespiti hizmetidir. Ürün ve hizmetlerin siber güvenlik yetkinlikleri, uluslararası standartlar ve sertifikalara uygunlukları ve gelecekteki gelişim hedef yol haritası açısından değerlendirilmesini içerir.

II. Ürünler için gizlilik etki değerlendirmesi

KVKK ve GDPR gibi mevzuatlara uygun olarak, siber güvenlik ürünlerinin ve/veya hizmetlerinin müşterilerinin kişisel veri risklerine ve ilgili yasal düzenlemelere uyumunu izleyen kuruluşlar için Gizlilik Etki Analizi / Gizlilik Etki Analizi çalışması.

III. Siber güvenlik durum tespiti değerlendirmesi

Birleşme ve satın alma işlemlerinden önce veya sonra satıcı veya alıcı taraf için gerçekleştirilebilecek olan hedef kuruluşun Siber Güvenlik Program Yönetimi, Siber Risk Yönetimi, Siber Güvenlik Operasyonları ve Siber Güvenlik Uyumluluğu gibi konularla siber güvenlik teknolojilerinin organizasyonu, yatırımları ve güncelliğini analiz eder. Sonrasında, makro risk veya yatırım ihtiyaçları belirlenmeye çalışılır.



Siber Güvenlik Olay Müdahalesi ve Adli Bilişim

KPMG olarak, şirketinizin siber güvenlik sistem ihlalleri, sunucu ihlalleri ve veri kaybıyla ilgili karmaşık sorunları ile başa çıkmanıza yardımcı olabilecek Siber Güvenlik, Dijital Adli Bilişim, Olay Müdahalesi ve Sigorta uzmanlarından oluşan bir ekip sağlıyoruz. Ayrıca, siber sigorta kapsamında kaybedilen karların tam kapsamlı raporunun hazırlanmasında sizlere destek oluyoruz.

Bu alandaki hizmetlerimiz:

- Siber Suç Yönetimi
- Kötü Amaçlı Yazılım Tersine Mühendislik Hizmetleri
- Olay Müdahalesi İnsan Kaynakları ve Politika / Prosedür Hizmetleri
- Siber Olay İstihbarat Analizi



CIO Danışmanlık Hizmetleri

Bilgi Teknolojilerinin (BT) stratejik bir ortak olarak iş stratejilerine ve operasyonlarına entegrasyonu artık bir gereklilik haline gelmiştir. Bu entegrasyon rekabet avantajını sürdürmek, büyümeyi teşvik etmek ve müşterilerin ve pazarın gelişen ihtiyaçlarını karşılamak için bir zorunluluk olarak görülmektedir. BT yeteneklerini etkin bir şekilde kullanan şirketler, bugünün dijital ekonomisinde önemli bir avantaj elde eder. Kritik iş süreçlerini içeren BT projeleri, yüksek bütçeler ve büyük ekiplerin yönetimini gerektirir. Bu tür projelerde yapılabilecek hatalar, geri dönüşü olmayan büyük maliyetlere neden olabilir. CIO'lara ve CTO'lara yapılan olumlu katkılar ve her kritik adım, yüksek öneme sahip projelerin başarı oranını büyük ölçüde artıracaktır. Bu bağlamda, CIO Danışmanlık ekibi olarak, teknoloji stratejilerinizi konumlandırmak, iş modellerinizi ve süreçlerinizi baştan sona değiştirmek ve işinizi ileriye taşıması muhtemel teknolojik gelişmeler hakkında sizi bilgilendirmek, desteklemek ve size maliyet avantajları sağlamak için danışmanlık hizmetleri sunuyoruz.



Bilgi Teknolojileri Stratejisi

İş stratejinizle uyumlu bir bilgi teknolojisi stratejisine sahip olmak, Bilgi Teknolojilerinin (BT) iş hedeflerinizi desteklemesini sağlar. BT Strateji çözümlerimiz, şirketinizin iş hedeflerine ulaşmak için Bilgi Teknolojilerini kullanarak stratejik planlar geliştirmesine, iyileştirmesine ve uygulamasına yardımcı olmayı amaçlayan kapsamlı danışmanlık hizmetlerinden oluşur. Hizmetlerimiz, mevcut BT çerçevelerini değerlendirmeyi, stratejik fırsatlar belirlemeyi ve teknoloji girişimlerini kurumsal hedeflerle uyumlu hale getirmek için bir yol haritası tasarlamayı içerir.

Kapsamlı bir BT stratejisine ek olarak, uygun projeler, girişimler, uygulama için kaynak ve yatırım planları içeren bir BT ana planı geliştirmek gereklidir. KPMG olarak, BT stratejinizi ve ana planınızı oluşturmanızda ve oluşturulan yapının sürdürülebilirliğini sağlamak için uygun yönetim yapısını konumlandırmanızda size destek oluyoruz.

- BT Strateji Danışmanlığı
- BT Yol Haritası Danışmanlığı
- Yeni Teknolojiler ve Uygulama Alanları Danışmanlığı



Bilgi Teknolojileri Yönetiřimi

Bilgi Teknolojileri (BT) yönetiřimi, kuruluşunuzun BT yatırımlarının iş hedeflerine hizmet etmesini sağlamak için kullanabileceđi bir çerçevedir. Etkili BT yönetiřimi, BT'nin iş hedefleriyle uyumlu kalmasına yardımcı olurken riski azaltır.

KPMG, şirketinize BT hizmet kalitesini sağlamak, BT performansını gözden geçirmek ve BT departmanının genel organizasyona hizmet etmesini sağlamak gibi birçok konuda yardımcı olur. Müşterilerimize küresel BT yönetiřim standartlarına ulaşmak ve en uygun BT Yönetiřim yaklaşımını seçmek için destek sağlıyoruz.

- BT Anahtar Performans Göstergelerinin (KPI'lar) değerlendirilmesi, süreç performansının izlenmesi ve raporlama süreçlerinin değerlendirilmesi
- BT Yönetiřim Çerçevesi Analizi
- BT Yönetiřim Çerçevesinin Seçimi ve Stratejilerin Oluşturulması
- Kaynak ve Risk Deđerlendirmeleri



Çevik Dönüşüm

Günümüzün rekabetçi iş dünyasında, çevik dönüşüm şirketler için hayati bir stratejik adım haline gelmiştir. Geleneksel iş modelleri yerine esneklik, hız, müşteri ve ürün odaklılık gibi ilkelere dayanan çevik strateji, şirketlerin ekipler içinde verimliliği ve performansı artırmasını, değişen pazar koşullarına daha iyi uyum sağlamasını ve müşteri odaklı yaklaşımlar geliştirerek hızlı yanıt vermesini sağlar. KPMG olarak, şirketinizin mevcut durumunu değerlendirmenizde, özel olarak şirketinize yönelik bir çevik dönüşüm stratejisi geliştirmenizde ve uygulamanızda, bunu bir kurum kültürü haline getirmenizde ve çevik dönüşümün başarısını ölçmenizde sizi destek oluyoruz.

Çevik dönüşüm sizin için yeni mi?

Çeviklik Hazırlık Değerlendirmemiz yardımıyla çevik bir vizyon ve özel odak alanları formüle etmenize ve taslak haline getirmenize yardımcı olabiliriz. KPMG'nin çevik yolculuk yaklaşımı, başarılı bir dönüşümün, organizasyon genelinde kabul görmesini ve desteklenmesini sağlar.

- Çevik Dönüşüm Hazırlık Değerlendirmesi
- Çevik Dönüşüm Stratejisinin Geliştirilmesi
- Çevik Çerçeve ve Uygulamaların Belirlenmesi
- Çevik Dönüşüm Çalışan Eğitim Hizmetleri

Çevik dönüşüm süreciniz başladı mı?

Çevik dönüşüm süreciniz planlandığı gibi ilerlemiyor olabilir veya çevik dönüşümle elde edeceğiniz faydaları gerçekleştirmekte gecikmiş olabilirsiniz. Benzer aksaklıklar yaşıyorsanız, aşağıdaki hizmetlerimizle size yardımcı olabiliriz ve böylece çevik dönüşüm sürecinizi başarıyla tamamlamanıza destek olabiliriz.

- Mevcut Durum Çeviklik Olgunluk Değerlendirmesi ve Gelişim Alanları için Çözüm Önerileri
- Mevcut Çevik Stratejinin Değerlendirilmesi ve Gelişim Alanları için Çözüm Önerileri



Bilgi Teknolojileri Hizmetleri Yönetimi

Bilgi Teknolojileri (BT) hizmet kalitesini sağlamak için hizmet yönetim süreçlerinin belirli bir olgunlukta yürütülmesi gerekmektedir. KPMG CIO Danışmanlık ekibi olarak, BT hizmet yönetim süreçlerinizi ITIL, ISO 20000 ve COBIT standartlarına göre değerlendiriyor, süreçlerin olgunluk seviyelerini, iyileştirme alanlarını belirliyor ve süreçlerinizi iyileştirmeniz için bir yol haritası oluşturuyoruz. Oluşturulan yol haritası kapsamında süreçlerinizi yeniden tasarlayarak hedef süreçlerinizin uygulanmasında size destek sağlıyoruz.

- BT Süreç Olgunluk Değerlendirme Hizmeti
- BT Süreç İyileştirme Yol Haritası Oluşturma Hizmeti
- BT Süreç Tasarımı ve İyileştirme Hizmeti

Mevcut BT süreçlerinizin olgunluk seviyesini ve geliştirme alanlarınızı analiz etmenin yanı sıra, BT hizmet yönetim süreçlerinizi otomatikleştirmenizi sağlayacak BT Hizmet Yönetimi uygulama çözümlerinin değerlendirilmesi ve seçimi konusunda da size destek olabiliriz. Ayrıca, KPMG Türkiye olarak iş ortaklığımız bulunan ServiceNow uygulamasının, BT Hizmet Yönetimi süreçlerinde kapsamlı yetkinliklerle birlikte uygulanması konusunda da hizmetler sunmaktayız.



Bilgi Teknolojileri Varlık Yönetimi

Bilgi Teknolojileri (BT) Varlık Yönetimi (ITAM), BT ortamındaki harcamaları optimize etmek, yaşam döngüsü yönetimini ve stratejik karar almayı desteklemek için finansal operasyonları, envanter operasyonlarını ve sözleşme operasyonlarını entegre eden bir dizi iş sürecidir. ITAM, sadece bir varlık envanteri oluşturmanın ötesindedir. ITAM sürecini optimize etmek, yakalanan varlık verilerini sürekli olarak kullanarak getirileri maksimize etmek, riski en aza indirmek ve iş değerini artırmakla ilgilidir. BT varlık yöneticileri, yazılım lisanslarını ve destek maliyetlerini azaltabilir, israfı ortadan kaldırabilir, gereksiz varlık alımlarından kaçınarak ve mevcut kaynakları en iyi şekilde kullanarak verimliliği artırabilir.

KPMG olarak, BT Hizmet Yönetimi süreçlerini desteklemek için kritik olan BT Varlık Yönetimi'ni ISO 19770 standartları çerçevesinde yürütmeniz için destek hizmetleri sunuyoruz. Mevcut durum analizi, varlık yaşam döngülerinin yönetimi ve ardından yeni stratejiler ve süreçler oluşturma konularında danışmanlık hizmetleri sağlıyoruz.

- BT Envanteri Analizi – Varlık Yaşam Döngüsü Yönetimi
- Yazılım ve Donanım Varlık Yönetimi
- Bulut Varlık Yönetimi
- Dijital Varlıkların Yönetimi
- Sabit Varlıkların Yönetimi
- ITAM Stratejisi ve Süreçlerinin Oluşturulması ve Uygun Araç Seçim Desteği
- İzleme ve Bakım Süreçlerinin Tasarımı

Mevcut gelişim alanlarınızı analiz etmenin yanı sıra, varlık yaşam döngüsünü yönetmenizi sağlayacak Varlık Yönetimi uygulama çözümlerinde ihtiyaçlarınıza uygun çözümün değerlendirilmesi ve seçimi sürecinde de size destek olabiliriz. Ayrıca, KPMG Türkiye olarak iş ortaklığımız bulunan ve BT Varlık Yönetimi alanında kapsamlı yetkinliklere sahip olan ServiceNow uygulamasının entegrasyonu için gerekli hizmetleri sunmaktayız.





Technology Cost Optimization

Teknoloji Maliyet Optimizasyonu, kuruluşunuzun teknoloji ile ilgili harcamalarını tanımlamasına, analiz etmesine ve optimize etmesine yardımcı olmak için tasarlanmış kapsamlı bir danışmanlık hizmetidir. Hizmetlerin ve çözümlerin kalitesini iyileştirirken maliyetleri azaltmayı hedefler. Bu hizmet, mevcut teknoloji harcamalarını değerlendirmeyi, verimsizlikleri belirlemeyi ve performans veya yenilikten ödün vermeden maliyetleri azaltma stratejilerini uygulamayı içerir. Maliyet optimizasyonu için öncelikle mevcut durumunuzu değerlendirerek, belirlediğimiz ana odak noktalarındaki gelişim alanlarınızı belirliyor ve uygun çözüm yöntemleri sunuyoruz.

- Altyapı yönetimi ve bakım giderlerini izlemekte yaşanan zorluklar
- Lisans kullanımı ve kullanılmayan diller
- Bulut tabanlı uygulamaların giderlerini izlemekte yaşanan zorluklar
- Bulut ve yerinde ölçeklenebilirlik zorlukları
- Tekrarlayan teknoloji yatırımları
- Teknoloji tüketimini anında izleyememe ve ek maliyet ihtiyaçlarını takip edememe
- Bütçe planlamasında teknoloji maliyetleri ve gelirlerinin dağıtımına yönelik yukarıdan aşağıya bir yapı ve yaklaşım belirleyememe
- Gizli lisans ve donanım kullanımını önleyememe
- Bir teknoloji yönetim yapısı kuramama (satın alma süreçleri, organizasyonel roller ve sorumluluklar, maliyet muhasebesi yönetimi, bakım süreçleri, sözleşme süreçleri, varlık yönetimi süreçleri)
- İnsan Kaynaklarını verimli kullanamama ve yeterli eğitim sağlayamama
- Teknoloji odaklı projelerin düşük başarısı veya projeleri tamamlamamama

Mevcut gelişim alanlarınızı analiz etmenin yanı sıra, teknoloji maliyetlerini planlama, takip etme ve gelecekteki kapasite ihtiyaçlarını tahmin etme ile ilgili zorlukların giderilmesinde ihtiyaçlarınıza uygun maliyet optimizasyonu uygulama çözümleriyle de size destek olabiliriz.



Veri, Analitik ve Dijital Hizmetler

KPMG olarak, şirketlerin veri odaklı stratejilerini gerçekleştirmelerinde iş ve işletim modellerini dönüştüren veri, analitik ve otomasyon çözümleri sunmaktayız. Veri odaklı çözümlerde inovasyonu hızlandırmak ve küresel ölçekli çıktılar sağlamak için sahip olduğumuz veri ve analitik yetkinliklerimizi, teknoloji ve köklü uzmanlığımızla birleştiriyoruz.

Veri her geçen gün altın gibi değer kazanmaktadır. Doğası gereği farklı formlarda var olan veriye, farklı amaçlar için şekil verilebilmektedir ve veri tekrar tekrar işlenip kullanılabilir. Birçok kurumun büyük yatırımlar yapmasına rağmen bu yeni madeni ortaya çıkarmada ve işleyerek değer katmada zorlandığı görülmektedir. Bu durumun, karmaşık ve çevre sistemlerden bağımsız mimariler, erişim kontrollerinin ve veri politikalarının yokluğu, kurum veri dili eksikliği konuları da dahil olmak üzere birçok sebebi vardır.

Öncü kurumlar, tüm bu güçlüklerle rağmen veriden değer sağlamak amacıyla veri ile ilişkilerini yeniden tasarlamaya başladılar. Bu kurumların önümüzdeki birkaç yıl içinde benimseyeceği ortak stratejiler aşağıdaki şekilde sıralanabilir:



Kurumların büyüme ve karlılığını artıran iş kararlarını geliştirilmek, hızlandırmak ve otomatikleştirmek, verilerinin değerini ortaya çıkarmak ve artırmak, veriye dayalı başarılı iş sonuçları elde etmek için yaptığımız her şeyde veri, analitik ve akıllı otomasyonu temel olarak görüyoruz. Müşterilerimizin veri odaklı dönüşümlerini gerçekleştiren özelleştirilmiş çözümler oluşturmak ve uçtan uca hizmetler sunmak için aşağıda detayları belirtilen hizmetleri sunuyoruz.



Veri ve Analitik

Veri, bilgisayar bağlamında, farklı dijital bilgi parçalarını ifade eder. Veri yapılandırılmış (örn: formatlanmış veri tabanları), yarı yapılandırılmış ve yapılandırılmamış (örn: sosyal medya verileri) formatta bulunur ve sayı, metin, görsel, ses gibi çeşitli formda tüketilir. Günümüzün doğru veriyi tespit etme, yakalama ve kaliteyi yönetme konusundaki veri yönetimi zorlukları veri hacmi, çeşitliliği ve veri hızı konularını beraberinde getirir.

Veri odaklı teknolojiler ancak onları destekleyen veri kadar iyi olabilir. Yapay zeka'nın (AI) hayatımıza girdiği bu zamanda, müşterilerimizin "AI'a Hazır" hale gelebilmesi, bir varlık olarak verisini anlamlı hale getirmesinden geçer. KPMG olarak müşterilerimizin verilerinin değerini ortaya çıkartarak onlara rekabet avantajı yaratmayı hedefliyoruz.

KPMG olarak büyük veri, karmaşık veri kaynakları ve veri modelleri konularında veri yönetimi yetkinliklerimiz bulunuyor. Hizmet verdiğimiz başlıca konular:

- Veri Mimarisi
- Veri Yönetimi, Veri Ambarları ve Veri Pazarları
- Ana Veri Yönetimi
- Veri Kalitesi
- Veri Mühendisliği



Dijital Strateji ve Dönüşüm

Giderek hızlanan dijital dönüşüm, birçok endüstri ve iş modeli üzerinde etkisini sürdürmektedir. Dijitalleşme stratejisinin geliştirilmesi ve yenilikçi iş modellerinin benimsenmesi konusunda hızlı hareket edemeyen kuruluşlar, rakiplerinin gerisinde kalabilir. Ani ve kolay bir dönüşüm beklentisi, gerçekçi bir yaklaşımdan sapmayı ifade eder. Başarılı bir dijital dönüşüm, mevcut finansal ve iş modellerinin yeniden değerlendirilmesinden organizasyonel yeteneklere kadar bütünsel bir yaklaşım gerektirir. KPMG Türkiye olarak, dönüşümünüzün kültürel, organizasyonel ve teknolojik yönlerine hitap ediyor ve dijitalleşme stratejinizin oluşturulmasında, değişim yönetimi süreciniz boyunca size destek sağlıyoruz. Ayrıca, Nesnelerin İnterneti, Akıllı Strateji ve Akıllı Otomasyon gibi yeni teknolojilerin ve stratejilerin uygulanmasında şirketinize yardımcı oluyoruz. KPMG Türkiye, endüstri, teknoloji, politika ve analitik konularındaki yüksek düzeydeki bilgi birikimine dayanarak size güvenli ve etkili "Nesnelerin İnterneti" çözümleri sunar.

- Dijital Strateji, Yönetişim ve Kültür
- Dijital Olgunluk Değerlendirmesi
- Dijital Dönüşüm Mimarisi
- Dijital Dönüşüm Yol Haritası
- Nesnelerin İnterneti
- "Nesnelerin İnterneti" Tedarikçi Danışmanlığı ve Değerlendirmesi
- Akıllı Otomasyon



Gelişmiş Analitik ve Yapay Zeka

Gelişmiş Analitik, verimliliği artırmak ve iş kazancı sağlamak için kullanılan nicel teknikleri ve işlemleri ifade eder. Analitik, gelişmiş öngörü sağlamak amacıyla anlamlı kalıpları tanımlamak, çıkarmak, yorumlamak ve görselleştirmek için çeşitli veri kaynaklarına uygulanır. Basit tanımlayıcı raporlamadan yapay zekanın tüm potansiyelini kullanan tahminleyici ve öngörücü algoritmalara kadar uzanır.

Hizmet portföyümüz müşterilerimizin özel iş ihtiyaçlarını çözmek için veri bilimine ve bilgi işlem tekniklerine odaklanıyor. KPMG Türkiye olarak hizmet verdiğimiz başlıca konular:

- İş Zekası
- Optimizasyon, Simulasyon ve Tahminleme
- Gelişmiş Analitik
- Kurumsal Performans Yönetimi
- Müşteri Analitiği ve Deneyimi

Yapay Zeka, makinelerin algılamasını, keşfetmesini, anlamasını, akıl yürütmesini, harekete geçmesini ve öğrenmesini sağlayan gelişmiş algoritmalar ve teknolojilerin bir araya getirilmesidir. Makine öğrenimi ve doğal dil işleme gibi birçok algoritma ve araçtan faydalanır. Yapay Zeka ekosistemleri, büyümeyi ve karlılığı artıran kararları hızlandırır ve otomatikleştirir. KPMG olarak sunduğumuz başlıca hizmetler şunlardır:

- Desen Tanıma
- Derin Öğrenme
- Makine Öğrenimi
- Ses/Görüntü Tanıma
- Doğal Dil İşleme



Yönetişim

Yönetişim, kurum veri ve bilgi varlıklarının uygunluğunun, kullanılabilirliğinin, bütünlüğünün ve güvenliğinin yönetimidir. Kurum veri ve bilgi varlıklarının, üzerinde anlaşılan politikalar ve prosedürler doğrultusunda kurum genelinde kullanılmasını, uygun olarak kontrol edilmesini, bakımının yapılmasını ve kurum stratejilerine ve hedeflerine değer katmasını sağlar.

Yönetişimin temel hedefi veri ve bilgi varlıklarını yönetilebilir silolara ayırarak bu varlıkların üretildiği ve tüketildiği tüm sistemlerde anahtar paydaşların işbirliği ile harmonize bir şekilde yönetilmesini sağlamaktır. Yönetişim alanında aşağıdaki hizmetleri sunuyoruz:

- Veri Yönetişimi
- Yapay Zeka Yönetişimi
- Raporlama Yönetişimi
- Gelişmiş Analitik Yönetişimi
- Veri Yönetişim Çerçevesi
- Strateji, Olgunluk ve Yol Haritası



Bulut Bilişim

Bulut bilişim, çeşitli teknolojilerin kullanımı için tercih edilen bir bilgi modelidir. KPMG Türkiye, size bütünsel ve kurumsal geniş kapsamlı bir stratejiye kolay erişim sağlamanız için hangi platformları kullanmanız gerektiği konusunda yardımcı olur. Ayrıca, etkili bir bulut yönetişimi, BT yönetişimi ve bulut hizmetlerinin entegrasyonu ile işlemlerinizi yönetmenize yardımcı olur. Danışmanlarımız, BT organizasyonunuzun, teknolojiyi yenilik ve rekabetçi büyüme kaynağı olarak kullanması için size gerekli hizmetleri sağlar. Bu alanda sağladığımız hizmetler bulut dönüşümü, iş dönüşümü, veri dönüşümü, BT ve Uygulama dönüşümü gibi hizmetleri içerir:

- Çevik ve İyileştirilmiş İş Performansı Sağlama
- Stratejik Konumun Geliştirilmesi
- Teknoloji Yatırımlarının Stratejik Değerini Artırma
- Teknoloji Kaynaklarının Etkili Yönetimi
- Değişim Yönetimi
- BT ve Uygulama Dönüşümü
- İş Dönüşümü



Teknoloji Etkinleştirme Hizmetleri

Teknolojinin kurumların stratejilerini hayata geçirmelerindeki katkısı her geçen gün artıyor. Dönüşüm projelerinin en önemli ve en son adımlarını teknoloji ve veri kısımları oluşturuyor.

KPMG Türkiye Teknoloji Etkinleştirme ekibimiz tam da bu amaçla müşterilerin doğru teknolojiyi, tedarikçiyi ve ürünü seçebilmesi, bunları başarılı bir şekilde projelendirebilmesi ve gerekirse müşteriye özel olarak ürün geliştirilmesi için kurulmuştur.

Teknolojinin kurumların stratejilerini gerçekleştirmedeki katkısı her geçen gün artıyor. Dönüşüm projelerinin en önemli ve en zor adımlarını teknoloji ve veri bölümleri oluşturuyor. Diğer yandan teknolojiye ilerlemenin hızı baş döndürücü. Tüm yenilikleri takip etmek, her ürünü ve tedarikçiyi tanımak, tüm teknolojilere hakim olmak neredeyse imkansız.

İş problemlerinin çözümünde doğru teknolojiyi-tedarikçiyi-ürünü konumlandırabilmek, sonra bunları başarılı bir şekilde uygulayabilmek her geçen gün zorlaşıyor.

KPMG Technology Enablement ekibi tam da bu amaçla müşterilerinin doğru teknolojiyi-ürünü-tedarikçiyi seçebilmesi, bunları başarılı bir şekilde projelendirebilmesi ve gerekirse müşteriye özel olarak ürün geliştirilmesi için kurulmuş bir ekiptir.

Ekip her sektörden farklı deneyimlerde konu uzmanlarını, farklı teknoloji tedarikçisi firmalarda kariyer yapmış ve yine değişik teknolojilerde bilgi sahibi olan kişileri barındırmaktadır. Architects, full-stack developers, designers, testers, Project managers ve business analysts'lerden oluşmaktadır ve aşağıdaki konularda hizmet vermektedir.

Regülasyon Teknolojileri

Son yıllarda artan regülasyonel baskılar kurumların teknoloji alanında da büyük dönüşümler yapmasını gerektirmektedir. Özellikle KVKK, IFRS regülasyonları, SPK tebliği gibi değişikliklerin teknoloji baskısı büyüktür.

Regülasyonel dönüşümlerde iki ana adım bulunur:

1. İş dönüşümü
2. Teknolojik dönüşüm

KPMG Türkiye olarak her iki dönüşümü de bütünsel olarak sunuyoruz. Bütünsel yaklaşım başarının anahtarıdır.

Teknoloji dönüşümünde, ürünleri yakından tanıyan ve uzun yıllardan beri kullanan ekibimiz en doğru uygulamayı garanti ederken, KPMG metodolojilerimiz ve partner ekosistemi doğru çözümü konumlandırmayı sağlar.

- Uçtan uca regülasyona uyum
- Doğru çözümün seçilmesi
- İmplementasyon hizmetleri
- Yazılım geliştirme hizmetleri

Yazılım Geliştirme

KPMG yazılım geliştirme ekibimiz son teknolojilerde kendini sürekli geliştiren dinamik bir ekiptir. Veri, analitik siber güvenlik vb. diğer ekipler ile iş birliği içerisinde olarak kurumunuzun iş ihtiyaçları için en uygun olan teknoloji çözümünü yazılım geliştirme projesine uygulayacaktır.

- Uçtan uca yazılım
- Mevcut yazılımların uyarlanması
- Sektöre özel çözüm geliştirilmesi
- Mobil uygulama
- Prototiplendirme ve diğer dizayn hizmetleri



Teknolojik Uzmanlıklarımız

Yazılım dilleri

- Javascript
- C#
- Python
- R
- PL/SQL
- Typescript

Frameworks

- .Net Core
- .Net X
- Spring

Veri tabanları

- Oracle
- MongoDB
- MS SQL
- Cassandra

Web geliştirme

- .Net Core
- .Net X
- Java
- React
- Angular
- Bootstrap
- Django
- Ruby ve Rails

Platformlar

- Hadoop
- Spark
- SAS Base
- Spark
- Hive
- Docker





İmplementasyon

Uzun yıllardan beri başta finans olmak üzere tüm sektörlerde birçok ürünün uygulanmasında KPMG teknoloji ekibimiz başarı ile projeyi yüklenmiştir. KPMG teknoloji uzmanlarımızın farklı teknolojilerdeki uzmanlığı, ürünleri ve sistemleri deneyimlemiş olmaları, KPMG'nin hem global hem de yerel olarak büyük teknoloji tedarikçisi firmalar ile ortaklığı olması başarılı imlementasyonda önemli faktörlerdir.

Teknoloji imlementasyonunu yaparken, business imlementasyonunu da KPMG'nin yapması ekipler arasında sinerji oluşturmakta ve daha verimli sonuçlar alınmasını sağlamaktadır. Bütünsel yaklaşımımız ve tecrübemiz başarımızın anahtarıdır.

- İmplementasyon stratejisi ve planı geliştirme
- Mimari tasarım
- Fonksiyonel ve sistemsel analiz
- Yazılım çözümlerinin çevresel sistemlere entegre edilmesi
- İmplementasyon için gerekli ek geliştirme faaliyetlerinin yürütülmesi
- Test
- Ölçeklendirme

Teknoloji imlementasyonunda KPMG'nin hem global hem de yerel partner ekosistemi ek önemli güçlerinden birini oluşturmaktadır. Bunlardan bazıları:

- SAS
- IBM
- Microsoft
- Oracle
- SAP

KPMG Türkiye olarak ortaklarımızın ürünlerini yakından tanıyor, bu ürünlerin başarı ile uygulanmasını sağlıyoruz.

*KPMG, 2022'de Microsoft Dynamics 365 Finans Ortaklığı'na seçilmiştir.





Program ve Proje Yönetim

Başarılı bir teknolojik dönüşümün anahtarı etkin proje/program yönetimidir. KPMG Türkiye olarak proje yönetimi becerimiz uzun yıllar boyunca birçok büyük ölçekli uluslararası büyüklükte projeyi yöneterek kazandığımız deneyim ile oluşmuştur. Bu know-how ile KPMG başarılı bir teknoloji projesini garanti altına alır.

- Çevik ve waterfall metodolojiler
- Sektör özel proje yönetim çerçeveleri
- Çıktı talibi
- Paydaşların entegre edilmesi
- İletişimin sağlanması
- İzleme ve kontrol faaliyetlerinin yürütülmesi
- Projenin / programın performansının ölçülmesi
- Proje / program raporlamasının yapılması
- Olay ve değişiklik yönetimi

Ekibin sahip olduğu ITIL, TOGAF, Scrum, PMP vb. farklı alanlardaki framework bilgileri veya sertifikasyonlar başarılı proje yönetiminde kilit rol oynamaktadır.



Ürün/Tedarikçi seçimi

İş problemlerinin çözümü için doğru teknoloji ürününün / tedarikçisinin seçimi, başarılı bir proje için ilk adımdır. KPMG Türkiye olarak uyguladığımız kabul görmüş yöntemleri kurumunuzun iş problemlerine en doğru şekilde cevap verecek olan tedarikçinin/ürünün seçiminde kilit rol oynar.

KPMG Türkiye olarak bütün sektörlerde deneyimli olan uzmanlarımız ile ürünleri ve tedarikçileri yakından tanıyor ve kurumunuza doğru seçimi yapmak konusunda en değerli know-how'ı sunuyoruz.

- Çözüm stratejisinin ve kapsamının oluşturulması
- RFP / RFI hazırlığı
- Çözüm/Vendor değerlendirmesi
- Çözüm/Tedarikçi seçimi
- POC'lerin yürütülmesi



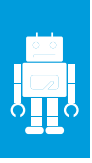
BT Değerlendirme ve Mimarlık Danışmanlığı

Bu dönemde bir şirketin vizyonuna ulaşması için BT olgunluğu çok önemlidir. Teknoloji, inovasyonun merkezindedir. Bu nedenle, teknoloji ile ilgili hedeflere ulaşmak için olgun bir BT yapısı gereklidir. BT organizasyonunuzu aşağıdaki alanlar başta olmak üzere birçok alanda değerlendiriyoruz:

- Altyapı
- Ağ
- Sistemler
- Uygulamalar

Yapılan değerlendirmelerin sonucunda, mevcut BT olgunluğu, hedef BT olgunluğu ve hedef mimari elde edilir. Bu hedef mimariye ulaşmak için bir yol haritası da proje kartları ile birlikte sağlanır.

KPMG ayrıca projeleriniz gerçekleştirilmesinde size yardımcı olabilir.



RPA ve Düşük Kod Dönüşümü

Yazılım geliştirici eksikliği hepimizin şu anda karşılaştığı en büyük sorunlardan biridir. Bu sorunun üstesinden gelmek için yazılım geliştirme çabalarımızı artırmak çok önemlidir.

KPMG, RPA (Robotik Süreç Otomasyonu) Teknolojilerini şirketinize uyarlamaya yardımcı olabilir. KPMG tarafından desteklenen mevcut tedarikçiler arasında UI Path ve Robusta bulunmaktadır.

RPA robotlarının nasıl kullanıldığı da oldukça önemli bir konudur. KPMG, robotları zaman bazlı ücret yapısı ile yöneten Hiperotomasyon Çözümünü sunarak önemli maliyet düşüşleri sağlar.

Düşük Kod (Low Code) dönüşümü, yazılım geliştirici kaynak sorunları için başka bir çözümdür. KPMG, sizin için en iyi platformu seçmenize, uygulamanıza ve personelinizi eğitmenize yardımcı olabilir. Öte yandan, Düşük Kod Geliştirme için roller ve sorumluluklar ile süreçleri tanımlayarak Vatandaş Geliştirici dönüşümünü KPMG yönetebilir.



Finansal Hizmetler Danışmanlığı

KPMG Finansal Hizmetler Danışmanlık ekibimiz geniş bir finansal risk yönetimi hizmetleri yelpazesi sunmaktadır.

Finansal risklere yönelik küresel endişe artmaktadır. Bu ortamda, tüm tür ve boyuttaki şirketler, uyumluluk gereksinimlerini karşılayan, daha iyi kararlar almayı sağlayan ve performansı artıran sağlam bir finansal risk yönetimi çerçevesi talep etmektedir.

Ayrıca, finans sektöründe önemli ticari ve düzenleyici gelişmeler, şirketlerin finansal, aktüeryal, risk ve sermaye yönetimi uygulamalarını geliştirmelerini gerektirmektedir. KPMG Türkiye olarak, bankalar, sigorta şirketleri, varlık yöneticileri, şirketler ve kamu sektörü dahil olmak üzere çeşitli sektörlerdeki müşterilerimize çeşitli riskleri belirleme ve analiz etme konusunda yardımcı olmaktayız.



IFRS 9 Sınıflandırma, Ölçme ve Değer Düşüklüğü Uygulaması

IFRS 9, finansal araçlar için yeni muhasebe standardı, finansal kurumlar için büyük öneme sahiptir. Tüm sistemi doğrudan etkileyecek olan standart, finansal araçların köken, kullanım, sınıflandırma ve ölçümü için yeni bir yöntem içermektedir.

IFRS 9 Finansal Araçlar'ın nihai versiyonu, Uluslararası Muhasebe Standartları Kurulu (IASB) tarafından 24 Temmuz 2014 tarihinde yayımlanmıştır. IFRS 9, 1 Ocak 2018 tarihinden itibaren başlayan mali yıllar için geçerlidir.

Yeni standardın amacı, özellikle 2008 küresel finansal krizi sırasında gözlemlenen finansal varlıkların ölçümünde meydana gelen bazı zayıflıkları ele almaktır ve projenin en önemli kısmı olarak, bir finansal varlığın değer düşüklüğünün tanınması ve ölçülmesine ilişkin kuralları yeniden tanımlar. KPMG olarak, IFRS 9'a geçiş için danışmanlık hizmetleri sunmaktayız.



IFRS 9 Sınıflandırma, Ölçme ve Değer Düşüklüğü Validasyonu

IFRS 9 Doğrulama danışmanlık hizmeti kapsamında aşağıdakiler yer almaktadır:

- IFRS 9 modelinin tam doğrulaması
- Tüm temel modellerin nicel doğrulaması
- Nicel doğrulamada modellerin doğruluğunun, tutarlılığının ve korelasyonunun incelenmesi
- Standarta uyumu sağlamak için kullanılan yöntemlerin, yaklaşımların, alınan tüm kararların ve yapılan düzenlemelerin değerlendirilmesi
- Tüm belgelerin nitel incelemesi ve model kullanımı ve yönetiminin kontrolü.



IFRS 9 Kapsamında Finansal Varlıkların Finansal Tablo Dışı Bırakılması

Kredi devri işlemleri ve kredi geri ödeme işlemlerinin pasif muhasebesiyle ilgili olarak incelenmesi;

- Sürecin anlaşılması ve süreçle ilgili kontrol noktalarının belirlenmesi
- Kredi satış anlaşmasının hükümlerinin değerlendirilmesi
- Örnek bir sözleşme üzerindeki işlemlerin (muhasebe ve nakit akışı) incelenmesi
- IFRS 9 'Finansal Varlıkların İradenin Tanınması' hükümlerine uygun olarak gerçekleştirilen satışların değerlendirilmesi;
- Satış anlaşmasının şartlarına uygun olarak kredilerin ne ölçüde iradenin tanınması gerektiğinin değerlendirilmesi.
- Örnek işlemler için iradenin tanınması karar ağacının belgelendirilmesinin hazırlanması

IFRS 9 'Finansal Varlıkların İradenin Tanınması' hükümleri uyarınca mali tablolarda ilgili finansal varlığı yansıtan gerçekleştirilen satışların devam etmesi durumunda sözleşme şartlarının nasıl değiştirilebileceğinin değerlendirilmesi;

- Kredilerin Finansal Varlıkların İradenin Tanınması hükümlerine uygun olarak gerçekleştirilen satışların şartlarını karşılayacak şekilde değiştirilmesi gereken düzenlemeler
- Gerçekleştirilen satışların muhasebesi için IFRS 13'e uygun olarak satılan finansal varlığın adil değerinin belirlenmesi



ISEDES Validasyonu

ISEDES, bankaların risk iřtahları ve hedefleri dođrultusunda mevcut dñzenleyici sermayelerine dayanarak ihtiyaç duyacakları sermaye dñzeyini belirlemeyi amaçlar ve bankaların tanımlanması gereken olumsuz olaylara karřı banka bazında sermaye tamponlarını belirlemelerine olanak tanır. Bu bağlamda, KPMG ařađıdaki hizmetler için bankalara danıřmanlık hizmeti sunar;

- Mevcut sisteme göre karmařık bir yapı ve dille karřılařtırıldıđında Basel II hakkında Banka yñnetim kurulu, hissedarlar, ùst dñzey yñneticiler ve/veya yñneticilere bilgilendirici toplantılar ve sunumlar.
- Bankanızın kurumsal yñnetim prensiplerine uygunluđunun belirlenmesi.
- Basel II tarafından getirilen standartlara ve risk derecelendirme ajanslarının ve bankaların derecelendirme sñreçlerine hazırlık.
- Basel II'ye iliřkin eđitim ihtiyaçlarının ve katılımcıların belirlenmesi, gruplandırılması ve özelleřtirilmiř eđitim programları sunulması.



İçsel Deđerlendirmeye Dayalı ("İDD") Yaklařımlarının Model Validasyonu

Basel IV kapsamında içsel derecelendirme yaklařımı projeleri;

- Bankaların IRB yaklařımlarının uygulanması ve sñreçlerin sñrdñrñlebilir hale getirilmesi,
- IRB modellerinin geliřtirilmesi,
- Model risk yñnetimi,
- Modellerin anlaşılabilirliđi ve ilgisinin sađlanması



Tñrev Finansal Araçlar Deđerlemesi

Tñrevlerin adil deđer ölçñmñ, denetleyicilerin ve standartların raporlama gereksinimlerini açıkça karřılayan ve daha řeffaf bir řekilde sunulması gereken bir sñreçtir. Deđerlemelerin izlenmesi, nitelikli bir ekibin sñrdñrñlmesini, çeřitli finansal bilgi sađlayıcılarına abonelik yapılmasını ve uygun sistemlerin kurulmasını gerektirdiđi için maliyetlidir.

- Bankacılık dñzenlemelerine uygun olarak tezgah ùstñ piyasa finansal tñrevlerinizi ve yapılandırılmıř ùrünler portfñyñnñzñ bađımsız olarak adil bir řekilde deđerleme
- Farklı dñzenlemelerin gerektirdiđi bilgi seviyesini geliřtirmenize yardımcı olmak için yñnetiřim ve finansal niceliksel yñnler de dahil olmak ùzere çeřitli eđitimler sunuyoruz.



Riskten Korunma Muhasebesi

Bugün, şirketler iş faaliyetlerini gerçekleştirirken karşılaştıkları fiyat, döviz kuru ve faiz oranı gibi finansal riskleri çeşitli finansal araçlarla koruyabilirler.

Ancak, bu işlemlerin IFRS'e uygun olarak muhasebeleştirilmesi, kuruluşların katı önceden belirlenmiş kriterlere uymalarını gerektirir.

Özellikle hedge muhasebesinde, belgelendirme ve etkililik testi gibi izlenmesi gereken kurallar, şirketlerin karşılaştığı en yaygın kavramsal karmaşıklıklar ve uygulama zorlukları arasındadır. KPMG olarak, bu süreçte kuruluşlara danışmanlık veriyoruz.



IFRS 13 Kapsamında Gerçeğe Uygun Değer Hesaplaması

IFRS 13, Adil Değer Ölçümü uygulama standardı kapsamında sunulan hizmetler şunlardır:

- Piyasa fiyat girdilerinin etkin ve gözlemlenebilir olup olmadığını değerlendirme;
- Adil değer hiyerarşisinin oluşturulması
- Değerleme tekniklerinin geliştirilmesi ve finansal ve finansal olmayan varlıkların adil değerinin belirlenmesi
- Değerleme tekniklerinin geliştirilmesi ve finansal borçların ve öz sermaye araçlarının adil değerinin belirlenmesi
- Piyasa riski veya Karşı Taraf Kredi Riski'nde netleştirme uygulamalarının gerçekleştirilmesi
- Düzenleyici kurumların ve standartların gereksinimlerine uygun olarak raporlama gereksinimlerinin yerine getirilmesi



Kredi Riski Derecelendirme Modellemesi

Kredi derecelendirmesi veya kredi puanı, istatistiksel analiz ve modellerin bir sonucu olarak bir kişinin veya kurumun sayısal bir ifadesidir. Finansal alacakların takibi sırasında, reel sektör ve bireyler bu kredi derecelendirme yaklaşımlarını bir referans olarak kullanır. Bizim kredi riski derecelendirme modeli hizmetlerimiz şunlardır:

- Finansal ve finansal olmayan kurumlar için derecelendirme kriterlerinin belirlenmesi
- Bireysel müşterilerin geçmiş verilerini kullanarak istatistiksel uygulama ve davranış puan kartı modellerinin geliştirilmesi
- Kredi derecelendirme ve puanlama modellerinin doğrulanması



Borç ve Özkaynak Bileşenlerinin Ayrılması

IAS 32 "Finansal Araçların Sunuluşu" kapsamında bir finansal aracın bir finansal yükümlülük yerine bir özkaynak aracı olup olmadığını belirlemek için danışmanlık sağlanmaktadır. Ayrıca, IAS 32 kapsamında "Birleşik Finansal Araçlar"ın tanımlanması ve muhasebeleştirilmesinde destek sağlıyoruz.



Base I IV Uygulaması

27 Ekim 2021 tarihinde Avrupa Komisyonu, bankaların dayanıklılığını güçlendirmek ve geleceğe daha iyi hazırlanmak için tasarlanan 2021 Bankacılık Paketini yayınladı.

Paketin üç bölümü bulunmaktadır:

1. Nihai Basel reformlarının uygulanması (Basel IV)
2. Sürdürülebilirlik - yeşil dönüşüme katkı
3. Daha güçlü denetim - AB bankalarının sağlam yönetiminin sağlanması ve finansal istikrarın korunması

İlk kısım, Komisyon'un CRR3 olarak adlandırılan Sermaye Gereklilikleri Yönetmeliği'ndeki temel değişikliklere ilişkin teklifinde yer almaktadır. Bunlar kredi riski, kredi değerlendirme ayarlama riski, operasyonel risk, piyasa riski ve çıktı tabanı ile ilgilidir ve Basel IV gerekliliklerinin uygulanması için temel oluşturacaktır. Bankaların sermaye gereksinimlerini hesaplamak için kullandıkları iç modellerin riskleri olduğundan düşük göstermemesi ve bu riskleri karşılamak için gereken sermayenin yeterli olmasının sağlanması amaçlanmaktadır. Bu, bankalar arasında risk bazlı sermaye oranlarının karşılaştırılmasını kolaylaştıracak ve sonuç olarak oranlara ve genel olarak sektörün sağlığına olan güveni yeniden tesis edecektir. KPMG olarak Basel IV'ün uygulanmasına yönelik danışmanlık hizmetleri veriyoruz.

- Kredi riski, piyasa riski ve operasyonel risk için yeni veri gereksinimlerinin belirlenmesi
- Hesaplama araçları için test durumlarının tanımlanması
- Risk politikası/süreci dokümanlarının hazırlanması



Finansal Raporlama Standardına Uyum ve IFRS 17

IFRS 17'yi, muhasebe ilke ve standartlarının belirlendiği ve şirketin aktüeryal modelleme yaklaşımlarına karar verdiği ve bunları sistem altyapısına aktardığı kapsamlı bir uygulama olarak tanımlıyoruz. Bu bağlamda, ihtiyacınız olan konularda tam zamanlı bir destek ekibi veya uzman görüşü sağlayarak sizi destekleyebiliriz. Bazı konu başlıklarına örnekler vermek gerekirse:

- Muhasebe prensiplerinin yazılması ve analizi
- Sözleşmelerin gruplandırılması
- Ölçüm modeli seçimi
- Aktüeryal modelleme (iştirakler, risk düzeltmesi, nakit akışları, giderler)
- İlk geçiş hesaplamaları
- Finansal tabloların dönüşümü
- IFRS raporlarının dönüştürülmesi ve bu raporlama yapısına uygun raporlama süreci desteğinin sağlanması
- Sonuçların kapsamlı denetimi
- Yönetim raporlama sistemlerinin ve formatlarının yeniden tasarımı
- Bütçe şablonlarının yeniden tasarlanması ve bütçeleme süreçlerinin oluşturulması
- Aylık yönetim raporlamasına ve yıllık bütçe hazırlığına destek

Rezerv Hesaplama ve İnceleme Hizmetleri

KPMG'nin küresel modelleme yaklaşımı (KLASS) ve önemli endüstri deneyimi, bağımsız ve tarafsız bir görüş sunmamızı sağlar. Özellikle birleşme, satın alma ve satış süreçlerinde şirketlerin rezerv seviyelerini ve süreçlerini bağımsız bir danışman olarak inceleme konusunda önemli bir deneyime sahibiz.

Sorumlu Aktüerlik Hizmetleri

Hızlı bir şekilde dünyadaki ve Türkiye'deki gelişmelere erişim sağlayarak, global yaklaşımlarla sorumluluk sahibi aktüer hizmetleri sunuyoruz. Aktüer sorumluluklarının kapsamına girdiğini düşündüğümüz konuların bazıları aşağıda listelenmiştir:

- Aktüeryal rezervlerin hesaplanması
- Şirketin sorumlu aktüerinin isteyebileceği aktüeryal rapor ve diğer raporların ve iletişimlerin hazırlanması
- Açık dosya açılışları için temel olarak kullanılacak ortalama miktarın hesaplanması
- Yerel mevzuat çerçevesinde borç yerine getirme yeterliliğinin düzenli olarak izlenmesi
- İlgili mevzuata uygun fiyatlandırmanın gözden geçirilmesi ve onaylanması
- Teknik sonuçların sürekli izlenmesi ve tahmin edilmesi
- Hazine Müsteşarlığı'ndan gelen sorulara ve taleplere yanıt vermede yardımcı olunması

Ancak, desteğimiz sadece bu konularla sınırlı değildir; ihtiyaçlarınızın kapsamı dahilinde karşılıklı anlaşma ile belirlenecektir.

Finansal Modelleme Hizmetleri

Sigorta ve emeklilik sektörlerinde, şirketler iş değerlemeleri, borç yeterlilik testleri, Yabancı Gömülü Değer veya Yeni İş Değeri gibi hesaplamalar için finansal modeller oluşturmalı ve bütçe süreçlerini yönetmelidir. Bu modelleri ve varsayımları güncel tutmak, sürekli olarak ekip ve teknolojiye yatırım yapmayı gerektirir.

KPMG'nin aktüerya ekibi olarak, sigorta şirketlerinin mevcut modellerini gözden geçirmelerine, yeni modelleme ihtiyaçlarını ele almalarına, verileri analiz etmelerine ve varsayımları yorumlamalarına yardımcı oluyoruz.

Aktüerya Süreç ve Sonuçlarının Kapsamlı Denetimi

Veri toplama, raporlama ve aktüerya fonksiyonunun diğer departmanlarla iletişimi etkin yönetimin önemli yönleridir. KPMG'nin aktüerya ekibi, bu süreçleri analiz etmede, görüşler sunmada ve verimlilik alanlarını belirlemede yardımcı olur.

Bağımsız denetim hizmetlerinin yanı sıra, kapsamlı aktüerya denetimi hizmetleri de sunmaktayız.



Birleşme, Satın Alma ve Satış Süreçlerindeki Destek Hizmetleri

İş değerlendirme raporları, rezerv yeterlilik raporları ve yeni iş için uzun vadeli projeksiyonlar, sigorta şirketi edinme ve devretme süreçlerinin en önemli yönlerindedir. KPMG olarak, yerel ve küresel deneyim ve ekibimizle satış, birleşme ve satın alma süreçlerinde aktüerya hizmetleri sunmaktayız.



Aktüerya Departmanı Destek Hizmeti

Şirketler mevsimsel veya yeni projeler nedeniyle yoğunur.

Araştırmalar ayrıca özellikle IFRS 17 gibi değişim projeleri için deneyimli insan desteğinin önemli olduğunu göstermektedir. KPMG'nin aktüerya ekibinin deneyimi ve otomasyon desteği ile herhangi bir alanda veya konuda size yardımcı olabiliriz..



Destekten Yoksun Kalma/ İş Gücü Kaybı Tazminatı Hesaplama

Destekten yoksun kalma ve iş gücü kaybı tazminatının hesaplanması yaklaşımımız:

1. Şirketin hak sahiplerine karşı tutarlı yaklaşımı
2. Taleplerin, yasal ve kurumsal yönetimin ortak bir hedefle birleştirilmesi
3. Otomasyon



Kıdem Tazminatlarının Aktüeryal

KPMG olarak, geniş endüstri bilgimiz, danışmanlık deneyimimiz ve aktüerya ekibimiz ile TAS 19 (ve ASC 715) kapsamındaki

1. çalışan tabanlı fayda planlarının aktüeryal değerlendirme ve raporlamasını destekleyebiliriz.
2. Raporlama standartları altında belirlenen yöntem uygun olarak tanımlı fayda planlarının (örneğin, kıdem veya teşvikler) aktüeryal değerlemesi
3. Aktüeryal değerlemelerde kullanılması gereken varsayımların hazırlanması için uzman görüşlerin sağlanması,
4. Raporlama standardının bir parçası olarak muhasebe dipnotlarının hazırlanması,
5. Aktüeryal değerlendirme yöntemleri, muhasebe ve varsayımların sonuçlara etkisi üzerine eğitimlerin verilmesi.



Fintech & Dijital Finans Danışmanlığı

Finans ve fintech alanında faaliyet gösteren kuruluşlar, artan talepleri karşılamayı ve bu talepler için yeterli kaynak sağlayarak paydaşlarına değer katmayı hedeflemektedir.

Diğer yandan, şirketlerin teknolojiye yaptıkları yatırımlar arttıkça, teknolojiyle ilgili riskleri kontrol etmek ve kayıpları önlemek için güvence gereksinimleri de artmaktadır.

Bilgi teknolojileriyle ilgili riskleri doğru şekilde yönetmek, sadece şirket yönetimi ve müşteriler için değil, aynı zamanda paydaşlar, yatırımcılar ve hatta ülke ekonomisi için de faydalıdır.



Strateji Danışmanlığı

Finans sektöründeki oyuncuların sürekli değişen ve gelişen süreçlere uyum sağlamalarını ve müşterilerine özelleştirilmiş çözümler sunmalarını sağlamak için stratejik danışmanlık hizmetleri sunuyoruz.

- Hedef müşteri segmentlerinin ve hizmet portföyünün tanımlanması,
- Müşteri ihtiyaçlarını karşılamak ve rakipler arasında farklılaşmak için bir değer teklifi oluşturulması,
- Yüksek seviyeli dağıtım ağı planının yapılması,
- Yüksek seviyeli maliyet yapısının oluşturulması,
- Finansman Stratejisinin belirlenmesi,
- Şirketin yüksek seviyeli mali projeksiyonlarının hazırlanması,
- Yeni Strateji kapsamındaki organizasyon yapısının değerlendirilmesi,
- Yeni Strateji kapsamındaki teknoloji altyapısının değerlendirilmesi.



Bankacılık Hizmeti Olarak (BaaS) Hizmet Danışmanlığı

Fintech evriminin çağında, Bankacılık hizmeti olarak hizmet (BaaS) danışmanlığımız, kurumunuzu ilerici bankacılık hizmetlerinin öncüsü konumuna getirmek için kişiselleştirilmiş rehberlik sunarak stratejik bir ortak olarak hizmet vermektedir.

- İşbirliği çalışma modelini belirleme, gelir modellemesi, ürün ve hizmetleri tanımlama ve hedef müşteri segmentlerini hem hizmet veren banka hem de arayüz sağlayıcısı için konumlandırma
- Servis modeli bankacılığı düzenlemeleri çerçevesinde uyumluluk durumunun değerlendirilmesi ve bir yol haritası hazırlanması
- İş süreçlerinin ve bilgi sistemlerinin düzenlemelere uygunluğunun sağlanması
- İş süreçlerinin ve bilgi teknolojisi ortamlarının kontrol ortamının sağlanması için belgelendirme hazırlığı
- Son kullanıcı testlerinin gerçekleştirilmesi
- İş süreçleri ve bilgi sistemleri üzerine denetim/teminat raporunun hazırlanması.



Finans Şirketlerinin Kuruluşu İçin Danışmanlık

Finans sektöründe faaliyet gösterebilmek için, sermaye ve ortaklık yapısının belirlenmesi, faaliyet alanlarının tespiti, şube ve temsilci yapısının kurulması, organizasyon yapısının oluşturulması, bilgi sistemleri ve iş süreçlerinin tanımlanması gerekmektedir.

KPMG'nin geniş sektör tecrübesi ve düzenleyici uzmanlığı ile yasal gerekliliklerin karşılanmasında destek sunuyoruz ve izinlerin alınması için şirketinizin yasal ihtiyaçlarını belirliyoruz.

- Şirket kuruluşu sırasında sunulacak belgeler konusunda danışmanlık sağlanması,
- Yeni kurulan şirketin stratejisinin belirlenmesi,
- Yazılım ve ERP Seçimi Danışmanlığı,
- İş süreçleri ve bilgi sistemleri süreçlerinin mevzuata uyumunun sağlanması,
- Son kullanıcı testlerinin gerçekleştirilmesi,
- Başvuru süreçleri için hukuki danışmanlık sağlanması,
- Vergi danışmanlığı ve vergi eğitimi verilmesi,
- İş süreçleri ve bilgi sistemleri hakkında denetim raporunun hazırlanması.



Yazılım & ERP Seçim Danışmanlığı

Organizasyonların değişen ve artan ihtiyaçları paralelinde, yazılım çözümleri ile ilgili teknolojiler ve bu konuda hizmet sunan firmaların sunduğu hizmetler de evrim geçiriyor. Bu evrim ve seçim sürecindeki alternatiflerin artması, karar verme sürecini zorlaştırarak, ihtiyaçlarla uyumlu stratejik kriterlerin belirlenmesinin ve bu kriterlere dayalı etkili değerlendirmelerin yapılmasının önemini vurguluyor.

KPMG olarak geniş sektör bilgimiz ve danışmanlık uzmanlığımız ile ihtiyaçlarınızı belirliyor ve yazılım seçim sürecinin her adımında destek sağlıyoruz.

- İş süreçlerinin incelenmesi,
- Süreçlerle ilgili iş akışlarının, teknoloji ve sistem mimarisinin incelenmesi,
- Tedarikçi seçim stratejisinin geliştirilmesi,
- RFI ve RFP süreçlerinin yürütülmesi,
- Tedarikçiler için risk ve verimlilik matrisinin hazırlanması ve değerlendirilmesi,
- KPMG'nin yazılım seçim metodolojisine göre tedarikçiler için SWOT analiz raporunun hazırlanması,
- Tedarikçilerle müzakerelerin yapılması, destek ekiplerinin belirlenmesi ve sözleşme sürecinde destek sağlanması.



İş Süreçleri Danışmanlığı

Sektördeki en iyi uygulamalara dayanarak, iş süreçlerinizi belirliyor, detaylı dokümantasyon oluşturuyor ve uygulamalarınızın kontrol noktalarını titizlikle değerlendiriyoruz. Bu süreçte, iş süreçlerinizi optimize etme, uyumluluğu sağlama ve etkili bir kontrol ortamı oluşturma konularında güvenilir danışmanlık sağlıyoruz.

- İş süreçlerinin tanımlanması ve iş akışı diyagramlarının oluşturulması,
- Yazılım seçiminden sonra yazılım uygulama sürecinde iş analizi desteği,
- İş süreçlerinin kontrol ortamını sağlamak için dokümantasyon hazırlanması,
- Uygulama üzerindeki kontrol noktaları hakkında danışmanlık,
- Oluşturulacak tedarikçi sözleşmelerinin mevzuata uygunluğunun doğrulanması,
- Entegrasyon noktalarının belirlenmesi ve entegrasyon için süreç danışmanlığı,
- Son kullanıcı testlerinin yapılması.



BT Süreçleri Danışmanlığı

KPMG olarak, geniş sektör bilgimiz ve düzenlemelere uyum konusundaki danışmanlık deneyimimiz ile organizasyonların tabi olduğu bilgi sistemleri düzenlemelerine uyumu sağlama ve yasal gereklilikleri belirleme konularında destek sağlıyoruz.

- Zorunlu uygulamalar ve altyapıların belirlenmesi,
- BT süreç kontrol ortamının dokümantasyonu ve uygulanması konusunda danışmanlık,
- Uygulama ve altyapının düzenlemelere uygun olarak tasarlanması,
- İş sürekliliği ve acil durum planlarının oluşturulmasına destek,
- Bilgi sistemleri tedarikçi sözleşmeleri için düzenleyici uyumluluk değerlendirmelerinin yapılması,
- Bilgi Güvenliği yönetim yapısının kurulması ve bilgi teknolojisi politikalarının ve prosedürlerinin nihai hale getirilmesi.



Kullanıcı Kabul Testi

Kullanıcı Kabul Testi (UAT), yazılım geliştirme yaşam döngüsünde, son kullanıcıların sistemi değerlendirdiği ve gereksinimlerini ve beklentilerini karşıladığından emin oldukları kritik bir aşamadır. İş birimleri ve geliştiricilerle işbirliği içinde son kullanıcı testlerinin yürütülmesi için danışmanlık hizmetleri sunmaktayız.

Bu kapsamda sunduğumuz hizmetler şunlardır:

- Sistemin gereksinimleri ve spesifikasyonlarına dayalı olarak, paydaşlarla birlikte ayrıntılı test senaryolarını tanımlamak,
- Belirlenen test senaryolarını verilen talimatlara uygun şekilde sistematik olarak yürütmek,
- Çeşitli işlemleri gerçekleştirmek ve sistemin davranışını gözlemleyerek beklentilere uygunluğunu sağlamak,
- Test sürecinde tespit edilen her bir test senaryosunun sonuçlarını, varsa karşılaşılan sorunlar, hatalar veya tutarsızlıklar dahil olmak üzere kaydetmek,
- Test sırasında tespit edilen sorunlar varsa, bunları açık bir şekilde belgelemek,
- Test senaryoları, test sonuçları, geri bildirimler ve test aşamasında yapılan tüm değişiklikler dahil olmak üzere, tüm UAT sürecini belgelemek.



Müşteri Dijital Kaydının Kurulması

KPMG, düzenlemelere uyumlu olarak kapsamlı sektör bilgisi ve danışmanlık deneyimi ile kuruluşlara 'Dijital Dönüşüm' sürecine uyum sağlamalarında destek sunar.

Dijital dönüşüm destek hizmetlerimiz, mevcut durum analizi, iyileştirme çalışmaları, denetimler ve eğitimleri kapsar. Bu hizmetler, uzaktan müşteri kazanımı ve ikincil düzenlemeler doğrultusunda gerçekleştirilir.

Hizmet kapsamımız şu şekilde özetlenebilir:

- Kuruluşların düzenlemeler kapsamında dijital dönüşümü nasıl uygulayabileceğini değerlendirmek ve mevcut durum analizi yapmak,
- Uyum değerlendirmesi sonucunda ortaya çıkan süreçler ve bulgular için bir yol haritası sunmak ve belirlenen kimlik doğrulama yöntemleri ile süreçlerin dijitalleştirilmesini sağlamak,
- Görüntülü görüşme aracılığıyla uzaktan kimlik doğrulaması yapacak müşteri temsilcilerine eğitimler vermek.



Güvence Hizmetleri

ISAE (Uluslararası Güvence Görevleri Standartları), çeşitli konularda güvence görevlerine ilişkin rehberlik sağlayan uluslararası çerçevelerdir.

Organizasyonların iç kontrol sistemleri, mali raporlama veya diğer belirli süreçler hakkında bağımsız denetim veya güvence sağlamak amacıyla güvence raporları hazırlıyoruz.

- Kapsanan süreçlere ilişkin ön değerlendirme yapılır ve tespit edilen herhangi bir eksiklik organizasyona iletilir.
- Belirlenen eksikliklerle ilgili iyileştirme çalışmaları yürütülür.
- ISAE 3402 / ISAE 3000 güvence denetimi yapılır ve güvence raporu organizasyona sunulur.



Uyum Danışmanlığı

Endüstri bilgisine ve düzenlemelere uyum konusundaki danışmanlık deneyimimize dayanarak, KPMG, kuruluşunuzun bilgi sistemleri düzenlemelerine uyumunu sağlama sürecinde her adımda destek sunar.

Uyum hizmetlerimiz, ilgili yasal düzenlemelerde tanımlanan hükümler çerçevesinde mevcut durum analizi, iyileştirme çalışmaları ve denetim aşamalarını içerir.

- Kuruluşun düzenlemeler kapsamındaki hükümlere uyumunun değerlendirilmesi,
- Uyum değerlendirmesi sırasında belirlenen eksiklikler ve bulgular için bir yol haritası sağlama ve iyileştirme çalışmalarını uygulama,
- Yasal düzenlemelerde belirtilen kurallara ve prensiplere uyumun denetlenmesi ve bir denetim raporu oluşturulması.



MASAK Uyum Danışmanlığı

Finansal suçların önemli tehditler oluşturduğu bir dönemde, anti-kara para aklama danışmanlık hizmetlerimiz, işletmelere yasa dışı finansal faaliyetleri önlemek ve tespit etmek için sağlam stratejiler ve kontrollerle donatmayı amaçlar.

- Kara para aklama ve terörizm finansmanına ilişkin düzenlemeler çerçevesinde boşluk analizi yapma,
- Boşluk analizi bulgularına göre ihtiyaçları ve beklentileri karşılayan politika, prosedür ve kontrol noktalarını belirleme,
- Analiz sonuçlarına dayalı olarak proje çıktılarının sürekliliğini sağlamak için süreçler tasarlama,
- Kara para aklama bağlamında güvence denetimleri yaparak yasa dışı finansal faaliyetlere ve terörizm finansmanına karşı koruma sağlama.



Yeni Ödeme Direktifi: PSD2 ve PSD3 Danışmanlığı

PSD2 (Ödeme Hizmetleri Direktifi 2) ve gelecekteki PSD3 (beklenen gelecek versiyon) için danışmanlık hizmetleri, finansal kurumların ve ödeme hizmetleri sağlayıcılarının düzenleyici gereksinimlere uyum sağlamasına ve ödeme hizmetleri alanındaki değişen manzarayı yönlendirmesine yardımcı olacak kapsamlı bir yaklaşımı içerir.

- Kuruluşun mevcut düzenleyici uyum seviyesinin özellikle PSD2 ve PSD3 gereksinimlerine odaklanarak değerlendirilmesi,
- Kuruluşun mevcut işleyiş durumu ile PSD2 ve PSD3'de belirtilen gereksinimler arasındaki farkları belirlemek için bir gap analizi yapılması. Bu analiz, acil dikkat gerektiren alanları önceliklendirmeye yardımcı olur,
- Ödeme hizmetleri, müşteri kimlik doğrulama ve veri güvenliği ile ilişkilendirilebilecek potansiyel riskleri belirlemek ve değerlendirmek için detaylı bir risk değerlendirmesi yapılması. Bu riskleri azaltma stratejileri geliştirmek için kuruluşla çalışma,
- PSD2 veya PSD3'ün belirli gereksinimlerini karşılamak üzere politika ve prosedürlerin geliştirilmesi veya iyileştirilmesi.



Kişisel Veri Koruma Denetimi, Güvence ve Danışmanlık

Veri gizliliği giderek daha önemli bir gündem haline geldikçe, GDPR danışmanlık hizmetimiz, kuruluşunuzun Genel Veri Koruma Yönetmeliği'nin sıkı gereksinimleriyle uyum sağlamasına yardımcı olacak özel çözümler sunar.

- Düzenleyici çerçevenin hükümlerine uyumun kuruluş tarafından değerlendirilmesi için bir boşluk analizi yapılır,
- Uyumluluk değerlendirmesi sırasında belirlenen eksiklikler için bir yol haritası sunulur,
- Kuruluşun kişisel verilerin toplanması, işlenmesi, yedeklenmesi ve imhasıyla ilgili süreç belgeleri, yönetmeliklere uygun olarak oluşturulur,
- Görevlerin tamamlanmasının ardından, ilgili paydaşlara farkındalık eğitimi sağlanır ve çalışmanın sonuçlarına dayalı olarak yasal uyum kapsamında bir inceleme yapılır,
- Düzenleme kapsamında güvence denetimi yapılır.

BlokZincir Danışmanlığı

Uzman ekibimizle, blokzincir teknolojisinin sunduğu fırsatları stratejik bir bakış açısıyla değerlendirme ve uygulama imkânı sunuyoruz.

Akıllı sözleşmelerden tokenizasyon projelerine, regülasyon uyumundan altyapı değerlendirmelerine kadar geniş bir yelpazede danışmanlık hizmeti vererek, müşterilerimizin blokzincir teknolojisi temelli dijital dönüşüm yolculuklarında ve kripto varlık hizmet sağlayıcılara güvenilir bir çözüm ortağı oluyoruz



Fikir Üretimi Hizmetleri

Fikir Aşamasında, aşağıdaki alanlarda destek sağlıyoruz:

Problem Tanımlama:

- Kuruluş içinde, iyileştirilebilecek süreçler, geliştirilebilecek alanlar ve sorunlu alanların belirlenmesine yönelik atölye çalışmaları düzenlenir. Fikir aşaması, mevcut bir sorunu çözmeye odaklanabilir veya yeni bir fırsatı değerlendirebilir.

Endüstri / Rekabet Analizi:

- Endüstrideki diğer oyuncuların araştırılması, Blokzincir kullanım durumlarını analiz etmek amacıyla yapılacaktır,
- Küresel ve yerel proje örnekleri incelenecektir,
- Analiz edilen süreçle ilgili mevcut durum ve düzenlemeler değerlendirilecektir,
- Endüstri ve rekabet analizi yoluyla, kuruluşun ayırt edici özellikleri belirlenecektir.



Blokzincir için Strateji Danışmanlığı

Strateji ve İş Modeli Geliştirme kapsamında, aşağıdaki alanlarda destek sağlıyoruz:

- Stratejik hedeflerin belirlenmesinde destek sağlama,
- Hedef müşteri segmentlerinin belirlenmesinde destek,
- Blokzincir hizmetlerinin sunumu için stratejik seçeneklerin ve iç iş modelinin belirlenmesinde destek,
- Şirket için bir iş durumu tanımının yapılmasında destek,
- Blokzincir hizmetlerinin sunumu için stratejik seçeneklerin, işbirlikleri ve iş modellerinin belirlenmesinde destek,
- Şirket içinde veya ayrı bir yan kuruluş aracılığıyla Blokzincir hizmetlerinin sunumuna yönelik konumlandırmada destek,
- Şirketin şu anda sağladığı hizmetler için altyapı entegrasyonunda risk değerlendirmesi için kontrol noktalarının belirlenmesinde destek sağlama.



Dijital Varlık Gelir Modellemesi

Dijital varlık saklama hizmetlerinde gelir modellemesi oluşturma kapsamında, aşağıdaki alanlarda destek sağlıyoruz:

- Dijital varlık saklama hizmetlerinde gelir modellemesi için küresel önerilerin paylaşılması,
- Gelir modellerinin belirlenmesinde destek sağlama
 - tokenizasyon
 - staking
 - kripto krediler vd.
- Gelir modelinin belirlenmesinde destek
- Farklı dijital varlık hizmet modellerinden gelir getirici öğelerin projelendirilmesi



Dijital Varlık Risk Yönetimi

Risk Yönetimi Süreci oluşturma kapsamında, aşağıdaki alanlarda destek sağlıyoruz:

- Şirketin Blokzincir alanında sağlayacağı hizmetlerle ilişkilendirilen risklerin belirlenmesine yardım etme ve risk envanterlerinin oluşturulmasını destekleme,
- Süreç riski açısından kurulması gereken kontrol noktalarının tasarımını destekleme,
- Risk Yönetimi ile ilgili politikaların, prosedürlerin ve belgelerin hazırlanmasına yardımcı olma.



Dijital Varlık Teknolojik Risk Yönetimi

Teknoloji Risk Yönetimi Süreci oluşturma kapsamında, aşağıdaki alanlarda destek sağlıyoruz:

- Desteklenen blokzincirin kesintiye uğraması,
- Blokzincir'in hard fork'u,
- Blokzincir veya token düzeyindeki airdrop politikaları,
- Doğru varlığın yanlış ağa yatırılması,
- Desteklenen ağ üzerine yanlış varlığın yatırılması,
- Ödül adresi olarak ilgili genel anahtarların belirlenmesi (doğrulayıcı, pay, vb.).

Ayrıca, şirket içinde tanımlanan riskler için acil eylem planlarının hazırlanmasına yardımcı oluyoruz.



Dijital Varlık Çözümü Seçim Danışmanlığı

Teknoloji seçimi kapsamında, aşağıdaki konularda çaba harcanmaktadır:

- Şirketin diğer uygulamalarıyla entegre olabilen teknolojinin desteklenmesi,
- Uygulamaların çalışması için ağın belirlenmesine destek sağlanması,
- Süreçlerle ilgili iş akışları, teknoloji ve sistem mimarisi incelenmesi,
- Tedarikçi seçim stratejisinin geliştirilmesi,
- RFI (İstek için Bilgi) ve RFP (Teklif İsteği) süreçlerinin yürütülmesi,
- Tedarikçiler için risk ve verimlilik matrisinin hazırlanması ve değerlendirilmesi,
- KPMG'nin yazılım seçim metodolojisine göre tedarikçilerin SWOT analizinin yapılması,
- Tedarikçilerle pazarlık yapılması, destek ekiplerinin belirlenmesi ve sözleşme sürecinde destek sağlanması.



Blokzincir için Güvence Hizmetleri

ISAE (International Standard on Assurance Engagements) standartları, çeşitli konularda güvence hizmetleri için rehberlik sağlayan uluslararası çerçevelerdir.

International Standard on Related Services 4400 (ISRS) 4400 kural seti, Uluslararası Denetim ve Güvence Standartları Kurulu (IAASB) tarafından yayınlanan "Finansal Bilgilere İlişkin Kabul Edilebilir Prosedürler" hakkında "Kabul Edilebilir Prosedürler"i tanımlar. Bu, uluslararası bir denetimle ilgili standarttır.

Biz, kuruluşların Blokzincir hizmetleri hakkında bağımsız denetim veya güvence sağlamak için güvence raporları hazırlıyoruz.

- Kapsanan süreçlerin ön değerlendirmesi yapılır ve tespit edilen eksiklikler kuruluşa iletilir.
- Belirlenen eksiklikler üzerinde iyileştirme çalışmaları yapılır.
- ISAE 3402 / ISAE 3000 / ISRS 4400 güvence denetimi yapılır ve güvence raporu kuruluşa sunulur.



Blok Zinciri İçin AML & Uyum Danışmanlığı Hizmetleri

Finansal suçların önemli tehditler oluşturduğu bir çağda, kara para aklamaya karşı danışmanlık hizmetlerimiz, işletmeleri yasa dışı finansal faaliyetleri önlemek ve tespit etmek için sağlam stratejiler ve kontrollerle donatmak üzere tasarlanmıştır.

- Kara para aklama ve terörizmin finansmanına ilişkin düzenlemeler çerçevesinde mevcut durum analizi yapmak,
- Boşluk analizi bulgularına göre ihtiyaç ve beklentileri karşılayan politika, prosedür ve kontrol noktalarını belirlemek,
- Analizlere dayalı olarak oluşturulan proje çıktılarının sürekliliğini sağlamak için süreçler tasarlamak,
- Kara para aklama bağlamında güvence denetimleri gerçekleştirerek yasa dışı finansal faaliyetler ve terörizmin finansmanına karşı koruma sağlamak,
- Seyahat kuralı (Travel Rule) süreçlerini karşılaştırmalı analiz etmek ve tasarım ile araç seçimi konusunda danışmanlık sağlamak.

Regülasyon Uyumluluk Danışmanlığı, aşağıdaki destek alanlarını kapsar:

- Projenin süresince düzenleyici uyumluluk danışmanlığı sağlanması.
- Taslak düzenlemelere uyum sağlama desteği.
- PoC ve diğer proje adımları sırasında uyumluluğa yönelik rehberlik sunulması.
- AML Dolandırıcılık Yönetimi, KYC vb. tüm gereksinimleri göz önünde bulundurarak üst düzey yöneticilere yönelik rehberlik sağlanması.



Kuruluş ve Lisanslama Danışmanlığı Hizmetleri

Düzenlenmiş yargı bölgelerinde kripto ile ilgili faaliyetler için lisans almak, uzmanlık ve güçlü düzenleyici ilişkiler gerektirir.

Tüm gerekli altyapı, KYC sağlayıcıları ile bağlantılar, yerel varlık ve muhasebe hizmetleri ile birlikte eksiksiz bir KVHS iş kurulumu sağlıyoruz.

- Anahtar teslim şirket kuruluşu.
- Şirket belgelerinin hazırlanması
- Lisans başvurusu için gerekli politika setinin oluşturulması
- Lisans başvuru desteği
- AML/Dolandırıcılık süreç tasarımı
- Bağımsız Güvence/Denetim
- Muhasebe Danışmanlığı
- KYC/KYT entegrasyon seçimi



Rezerv Kanıtı Denetimi

Kripto varlık hizmet sağlayıcılarıyla ilgili en büyük sorunlardan biri, müşterilere ve düzenleyicilere varlıklarının KVHS bünyesinde güvenli bir şekilde saklandığına dair makul bir güvence sağlamaktır.

- Bir eşik belirledikten sonra, saklayıcı, ticaret platformu ve zincir üzerindeki veriler arasında üç yönlü bir eşleşme analizi gerçekleştiriyoruz.
- Zincir üzerindeki verilerle iç kayıtları ve defterleri analiz ediyor ve sonuçları karşılaştırıyoruz.
- Müşterilere, varlıklarının korunduğundan emin olmak için mevcut cüzdan bakiyeleri ve iç sistemlerinin bir anlık görüntüsünü sağlıyoruz.
- Periyodik raporlamalar, müşterilere sistemleri ve blok zincirleri hakkında makul bir güvence sunmaktadır.

Yönetişim, Risk ve Uyum Hizmetleri

Uzmanlarımız, Kurumsal Yönetim, Risk ve Uyumluluk Hizmetleri alanında çalışmakta olup, yönetim kurulları, denetim komiteleri, risk komiteleri ve diğer yönetim fonksiyonları ile işbirliği yaparak kuruluş genelinde iç denetim, iç kontrol, tasarım ve etkinlik testleri, risk ve kurumsal yönetim konularında destek sağlamakta ve birçok yerel ve uluslararası şirket için katma değer yaratmaktadır.



Yönetişim, Risk ve Uyum Hizmetlerimiz:

Şirketimiz, etkin bir iç denetim ve iç kontrol sistemi kurma, mevcut iç denetim ve iç kontrol sistemlerini geliştirme, iş ve işletme modelindeki süreçlerdeki riskleri analiz etme, kurumsal yönetim, kurumsal risk ve uyum yönetim sistemlerini kurma veya geliştirme, aile şirketlerinin kurumsallaşmasını sağlama ve Kurumsal Yönetim, Risk ve Uyum Hizmetleri ekibiyle kontrol sistemlerini yönetme gibi hizmetler sunmaktadır. KPMG Türkiye'nin Kurumsal Yönetim, Risk ve Uyum Danışmanlık Hizmetleri departmanı olarak, iş risklerini daha şeffaf bir şekilde belirleyerek, kontrol ortamını daha etkin bir şekilde düzenleyerek ve kurumsal yönetim yapısını iyileştirerek müşterilerin kurumsal hedeflerine daha planlı bir şekilde ulaşmalarına katkıda bulunuyoruz.

Müşterilerimizin özel ihtiyaçları doğrultusunda etkili stratejiler geliştiriyoruz. Bu stratejileri, çeşitli endüstrilerde ve boyutlarda birçok müşteri için gerçekleştirdiğimiz projelerle kazandığımız güçlü pratik uzmanlığımız ve geniş deneyimimizle birleştiriyoruz.

- İç Denetim Hizmetleri
- İç Denetim Fonksiyonunun Kurulması
- İç Kontrol Hizmetleri
- İç Denetim Fonksiyonunun Kalite Güvence Değerlendirmesi (K'SPRint)
- SOX ve J-SOX Uyum Danışmanlığı
- Kurumsal Risk Yönetimi (KRY)
- Kurumsal Yönetim Danışmanlığı ve Kurumsal Yönetim İlkelerine Uyum
- Yasal Uyum (SPK, BDDK, SEDDK ve Rekabet Kurumu) ve Uyum Yönetimi
- Bayi ve Distribütör Denetimi
- Sürekli Denetim ve Sürekli Gözetim
- Yazılım Lisans Denetimi
- Yönetişim, Risk ve Uyum Çözümleri(GRC)
- Süreç Danışmanlığı ve Kurumsallaşma Süreç Olgunluk Analizi
- Süreç İyileştirme ve Dönüşümü
- İş Gücü Verimliliği ve Süreç Otomasyonu
- Süreç Performans Yönetimi
- Kurumsal Check-Up



İç Denetim Hizmetleri

Etkin bir iç denetim fonksiyonu ve iç denetim süreci, kurumsal yönetim için temel unsurlardan biridir. Sistemlerin düzgün çalışıp çalışmadığını, süreçlerin verimliliğini ve güvenilirliğini, ve yasal gereksinimlerin yerine getirilip getirilmediğini değerlendirir. İç denetim faaliyetlerinde işbirliği yapma ve dış kaynak kullanımı, iç denetimimizi azaltabilir ve endüstri bilgisi ve küresel iç denetim kaynaklarını kullanmanızı sağlayabilir.

İç denetimde deneyimli ve profesyonel sertifikalara sahip uzman ekibimizle aşağıdaki konularda size yardımcı oluyoruz:

Muhasebe, finans, vergi ve teknoloji alanlarında endüstri bilgisine sahip profesyonellerin katılımıyla kapsamlı ve derinlemesine iç denetim faaliyetlerinin gerçekleştirilmesi,

- Sektörel bilgi birikimine sahip; muhasebe, finans, insan kaynakları vergi ve teknoloji konusunda uzman profesyonelleri içeren derin ve geniş iç denetim faaliyetleri gerçekleştirilmesi,,
- Risk değerlendirmesi ve risk esaslı iç denetim planının oluşturulması,
- Uluslararası iç denetim metodolojisine uygun olarak kullanılacak standart dokümanların çalışma kağıtları, raporla vb.) hazırlanması,
- İç denetim faaliyetleri için eş kaynak ve dış kaynak sağlanması,
- İç denetim eğitimlerinin (teorik eğitimler ve pilot denetimler ile iş başında eğitimler) verilmesi.

İç Denetim Fonksiyonunun Kurulması

İç Denetim, bağımsız güvence sağlamak, organizasyonun operasyonlarını iyileştirmek ve değer katmak amacıyla tasarlanmış bir danışmanlık faaliyetidir. İç denetim, risk yönetimi, kontrol ve yönetim süreçlerinin etkinliğini değerlendirmek ve iyileştirmek için sistemli ve disiplinli bir yaklaşım sunarak organizasyonun hedeflerine ulaşmasına yardımcı olur.

İç denetimde deneyimli ve profesyonel sertifikalara sahip uzman ekibimizle aşağıdaki konularda size yardımcı oluyoruz:

- İç denetim fonksiyonunun organizasyon içindeki konumunun belirlenmesi,
- Denetim komitesinin kurulması ve iç denetim fonksiyonunun üst yönetimle olan raporlama ilişkisinin kurulması,
- İç denetim metodolojisinin belirlenmesi ve kullanılacak standart belgelerin hazırlanması,
- Denetim komitesi düzenlemesinin, iç denetim düzenlemesinin, iş tanımlarının ve çalışma prensiplerinin oluşturulması,
- Risk değerlendirmesi ve risk esaslı iç denetim planının oluşturulması,
- İç denetim eğitimlerinin (teorik eğitimler ve pilot denetimler ile iş başında eğitimler) verilmesi.

İç Kontrol Hizmetleri

Günümüzün karmaşık ve hızlı değişen iş dünyasının içerisinde, şirket yöneticileri günlük faaliyetlerine dair riskleri azaltma ve gereken önlemleri alma yönünde giderek artan bir baskı altındadır. Bir kurumun iç kontrol sistemi, kurumun hedeflerine ulaşmasında önemli bir rol oynamakta ve yöneticilerin gündeminde üst sıralarda konumlanmaktadır. İç kontrol ve süreç analizi konusunda deneyimli ve profesyonel sertifikalara sahip uzman ekibimizle aşağıdaki konularda size yardımcı oluyoruz:

- Süreçlerinizi bir risk ve kontrol perspektifinden değerlendirme, süreçlerdeki riskleri belirleme ve bu riski azaltmak için tasarlanmış mevcut kontrollerin belirlenmesi,
- Kontrollerin belgelenmesi ve risk kontrol matrislerinin oluşturulması,
- Mevcut kontrollerin tasarımının ve uygulanmasının değerlendirilmesi,
- KPMG'nin global veri tabanı ve en iyi uygulamalarla karşılaştırma yapılarak, süreçler üzerindeki kontrol eksikliklerinin ve iyileştirmeye açık alanların belirlenmesi,,
- İş akış şemaları, politika ve prosedürlerin oluşturulması/geliştirilmesine destek sağlama,
- Görev tanımlarının oluşturulması,
- Yetki / onay matrisinin oluşturulması.



İç Denetim Fonksiyonunun Kalite Güvence Değerlendirmesi

"Uluslararası Standartlar"a uygun olarak iç denetim birimlerini işleten kuruluşlar, etkin bir iç kontrol ortamına, gelişmiş risk yönetimi süreçlerine ve özgüvenli bir Yönetim Kurulu'na sahip olabilirler. Ancak, bir "yeterli iç denetim biriminden" "uluslararası standartlara uygun iç denetim birimine" geçmek için, yönetim ve iç denetim birimi yöneticilerinin "pozisyonlama, insan kaynakları / ekip ve süreçler" konularında çerçevesinde dengeleyici bir uyum sağlamaları gerekmektedir.

İç denetim kalite güvence değerlendirme, sektörde geniş deneyime sahip olan uzman ekibimiz tarafından önde gelen kalite kontrol ve kıyaslama tekniklerini kullanarak şirketinizin mevcut iç denetim fonksiyonunun kalite güvencesi değerlendirilmesini sağlıyoruz. Mevcut iç denetim fonksiyonunun uluslararası standartlara; Türkiye'deki dünyadaki ve bulunduğunuz sektördeki iç denetim fonksiyonlarına göre yerine ilişkin bağımsız ve objektif değerlendirmeler yaparak kalite güvencesi değerlendirilmesinin gerçekleştirilmesi konusunda yardımcı oluyoruz.



SOX ve J-SOX Uyum Danışmanlığı

Sarbanes-Oxley yasası, şirketlerin finansal raporlamaları üzerindeki kontrollerin iyileştirilmesi amacı ile, Amerika Birleşik Devletleri'ndeki borsalarda işlem gören halka açık şirketleri kapsayacak şekilde 30 Temmuz 2002'de imzalandı. Söz konusu yasa ile şirketlerin finansal raporlamaları üzerindeki risklerin ve kontrollerin belirlenmesi, dokümanite edilmesi ve değerlendirilmesi zorunlu tutulmuştur.

SOX ve J-SOX konusunda deneyimli ve profesyonel sertifikalara sahip uzman ekibimizle aşağıdaki konularda size yardımcı olmayı teklif ediyoruz:

- İş akış şemalarının çizilmesi, prosedürlerinin yazılması ve kontrol noktalarının ortaya çıkartılması,
- Finansal raporlamaya yönelik risklerin ve mevcut kontrollerin belirlenmesi ve test edilmesi,
- Test sonuçlarının dokümanite edilmesi.





Kurumsal Risk Yönetimi (ERM)

Şirketler hedeflerine ulaşma yolunda bir takım risklerle karşılaşmaktadır. Bu riskleri bilmek ve şirket stratejileri ile karar alma süreçlerine entegre etmek hedeflere ulaşılmasını mümkün kılmaktadır.

KPMG Türkiye olarak, müşterilerimize hedeflerine ulaşmalarını engelleyebilecek riskleri belirlemek ve yönetmek üzere bir risk yönetimi programı oluşturulması ve programın sürekliliğinin sağlanması konularında destek olmaktadır.

Kurumsal risk yönetimi konusunda deneyimli ve profesyonel sertifikalara sahip uzman ekibimizle aşağıdaki konularda size yardımcı olmayı teklif ediyoruz:

- Temel risk stratejisinin ve risk analizi metodolojisinin belirlenmesi,
- Kurumsal risk yönetimi faaliyetlerinin etkinliğinin ve olgunluk düzeyinin analizi,
- Şirket çapında kurumsal risk yönetimi programı ve çerçevenin oluşturulması,
- Kurumsal risk değerlendirmesinin yapılması,
- Kurumsal risk envanterlerinin ve risk haritalarının oluşturulması,
- Anahtar risk göstergelerinin belirlenmesi,
- Kurumsal risk yönetimi eğitimlerinin verilmesi,
- Risk komitesi yapılandırmasını destekleyerek risk komitesi düzenlemesinin oluşturulması,
- Risk komitesi rapor formatının oluşturulması,
- Risk yönetimi kılavuzunun hazırlanması ve risk yönetimi organizasyon yapısı, rol ve sorumlulukların belirlenmesi.



Kurumsal Yönetim Danışmanlığı ve Kurumsal Yönetim İlkelerine Uyum

Kurumsal yönetim ilkelerine uyum raporunun hazırlanması esnasında, ilgili raporun SPK (Sermaye Piyasası Kurulu) ve BDDK (Bankacılık Düzenleme ve Denetleme Kurumu) düzenlemelerine uyumlu olması için müşterilerimize destek sağlıyoruz.

Kurumsal yönetim danışmanlığı konusunda deneyimli ekibimizle aşağıdaki noktalarda raporlama konusunda size yardımcı olmayı teklif ediyoruz:

- Aile şirketleri için aile anayasası ve hissedarlar sözleşmesi (ortaklık protokolü) hazırlanması,
- Yönetim kurulu komite yapısının ve çalışma esaslarının oluşturulması /iyileştirilmesi,
- Yönetim kurulu performans yönetim sisteminin değerlendirilmesi ve iyileştirilmesi,
- Risk yönetimi, iç kontrol ve iç denetim sistemlerinin etkinliğinin değerlendirilmesi,
- Kurumsal yönetim ilkelerine uyum analizi,
- Politika ve prosedürlerin oluşturulması,
- Görev tanımlarının oluşturulması,
- Kurumsal yönetim ilkelerine uyum beyanı,
- Pay sahipleri konuları,
- Kamuyu aydınlatma ve şeffaflık konuları,
- Menfaat sahipleri konuları,
- Yönetim kurulu konuları.



Yasal Uyum ve Uyum Yönetimi

Uyum yönetimi, şirketin tüm paydaşları (müşteriler, tedarikçiler, kamu kurumları, çalışan ve hissedarlar) tarafından talep edilen ve her geçen gün artan kural ve düzenlemelere uymaları konusunda şirketlere yol gösteren uygulamalardır.

Uyum yönetimi konusunda tecrübeli ekibimizle sizlere aşağıdaki konularda yardımcı olabiliriz;

- BDDK, SEDDK, SPK ve Rekabet Kurumu başta olmak üzere tüm regülatörler nezdinde uyum çalışmalarının yapılması,
- Uyum yönetimi temel ilke ve esaslarının belirlenmesi,
- Uyum yönetimi strateji, politika ve prosedürlerinin oluşturulması,
- Uyum yönetimi organizasyonun oluşturulması,
- Uyum risk değerlendirmesinin gerçekleştirilmesi,
- Uyum risk envanterinin hazırlanması,
- Süreçlerin mevzuat ve regülasyonlara uyum açısından değerlendirilmesi,
- Süreçlerin politika ve prosedürlere uyum açısından değerlendirilmesi,
- Regülasyonlara, politika ve prosedürlere uyumsuz konular için iyileştirme önerileri sunulması.



Rekabet Hukuku Uyum Danışmanlığı

Rekabet mevzuatına uyum sağlanması ve piyasalarda rekabet ortamının adil bir şekilde ilerlemesi için şirketlere ve sektörlere özel danışmanlık sunarak iş dünyasına destek oluyoruz.

Rekabet Mevzuatı konusunda tecrübeli ekibimizle sizlere aşağıdaki konularda yardımcı olabiliriz;

- İş gücü piyasalarında rekabet mevzuatı uyumu,
- Rekabet Kurumu nezdinde 3. taraf taahhüt incelemesi yapılması,
- Şirkete ve sektöre özgü rekabet hukuku uyum programlarının hazırlanması,
- Tedarikçi ve iş sözleşmelerin rekabet hukuku kapsamında değerlendirilmesi,
- Birleşme ve devralma işlemlerine rekabet mevzuatı çerçevesinde hukuki destek verilmesi,
- Regülasyonlara uygun olmayan konular için çalıştaylar gerçekleştirilerek iyileştirme önerileri sunulması.



SPK Mevzuatı Uyum Danışmanlığı

Halka arz olan ve arz hazırlığında olan şirketlerin, halka arz sürecinde ve arzdaki mevzuat ile ilgili güncellemeleri yakından takip edebilmeleri ve karşılaşılabilecek sorunları çözülebilmesi amacıyla Sermaye Piyasası Mevzuatı uyum danışmanlığı kapsamında uzman kadromuzla birlikte hizmet vermekteyiz.

SPK mevzuatı konusunda tecrübeli ekibimizle sizlere aşağıdaki konularda yardımcı olabiliriz;

- SPK mevzuatı çerçevesinde halka arz şirketlere uyum danışmanlığı
- SPK mevzuatı çerçevesinde şirketlere uyum danışmanlığı
- Şirkete ve sektöre özgü SPK mevzuatı uyum programlarının hazırlanması
- SPK düzenlemelerine uygun iç sistemlerin oluşturulması (İç Denetim, İç Kontrol, Risk Yönetimi, Kurumsal Yönetim)
- Çalışanların farkındalığını arttırmaya yönelik SPK mevzuatı eğitimlerinin verilmesi



Bayi ve Distribütör Denetimi

Şirketlerin müşterileriyle temas ettikleri tüm noktalarda (bayi, distribütör, mağaza, acente vb.) aynı ürün ve hizmet kalitesini sağlamaları, yerel ve küresel düzenlemelere ve şirketlerin iç yönetmeliklerine uyumunu kontrol etmeleri, temas noktalarının performansını izlemeleri ve mali durumlarını gözlemlenmeleri son derece önemlidir. KPMG Türkiye olarak, müşterilerimize, müşterileriyle temas ettikleri noktalarda en iyi deneyimi yaşamalarını ve riskli alanlarını belirlemelerini sağlıyoruz.

- Bayi ve distribütör denetimi konusunda deneyimli ekibimizle birlikte aşağıdaki konularda tavsiyelerde bulunuyoruz:
- Bayi ve distribütör karlılığını etkileyen süreç / sistemsel risk alanlarının belirlenmesi,
- Risklere üzerindeki kontrol noktalarının yeterliliğinin değerlendirilmesi,
- Bayi ve distribütör seçim prensiplerini değerlendirilmesi / belirlenmesi,
- Bayi ve distribütör yönetim süreçlerinin belirlenmesi ve sorumlulukların paylaşılması,
- Bayi ve distribütörler için performans artırıcı teşvik ve bonus sistemlerinin oluşturulması,
- Bayi ve distribütör kanalları için raporlama sistemlerinin kurulması ve değerlendirilmesi,
- İade / israf süreçlerinin tasarımının yapılması ve operasyonel raporlamanın sağlanması,
- Maliyet azaltıcı kontrollerin tasarlanması ve uygulanması,
- İş karlılığının ve maliyet analizinin değerlendirilmesi,
- Mevcut yasal düzenlemelere, küresel gerekliliklere ve iç yönetmeliklere karşı uygunluk yönetiminin yapılması.



Sürekli Denetim (SD) ve Sürekli Gözetim (SG)

Küresel organizasyonlar, hızla değişen ve genelde karmaşık risk ortamlarında kurumsal hedeflerini gerçekleştirebilmek için yenilikçi yollar aramaktadır. Birçok kuruluş organizasyon içindeki süreçlerini, işlemlerin, sistem ve kontrol noktalarını Sürekli Denetim (SD) ve Sürekli Gözetim (SG) bakış açısıyla takip etmeye başlamaktadır. Böylece, teknoloji tabanlı uygulamalar, performans ve kilit risk / kontrol alanlarını yönetmek için daha pratik ve gerekli bir alternatif haline gelmektedir.

Sürekli Denetim (SD), iç ve dış denetçiler tarafından bir dönem veya sürekli olarak kanıtlar ve göstergeler toplanarak yapılır. Var olan zaman alıcı manuel süreçleri otomatikleştirme, veri bekleme sürelerini azaltma ve hataları erken tespit etme gibi durumlarda verimlilik sağlar. Geleneksel denetimden farklı olarak, olası hatalar anında tespit edilir.

Sürekli Gözetim (SG), yönetim açısından kuruluş içinde bilinen ve olası kontrol boşluklarını izler. SG, yönetimin organizasyona daha büyük bir görünürlük kazandırmasına ve üstün performansı sürdürmesine olanak tanır. Bu nedenle, sürekli izlendiği için caydırıcı bir etkisi de vardır.

Sürekli Gözetim (SG) ve Sürekli Denetim (SD) uygulamak, teknoloji tabanlı bir denetimi uygulamaktan daha fazlasıdır. KPMG Türkiye olarak, stratejik yönetim hedeflerinizi destekleyen bir SD/SG çerçevesi tasarlamanızda size destek oluyoruz;

- SD ve SG yaklaşımıyla performans izleme paneli, ana risk göstergeleri ve raporlama tasarımı ve uygulanması,
- Kontroller, işlemler ve performans göstergelerine yönelik sürekli izlenmeyi optimize etme,
- Suistimale mücadele süreçlerini değerlendirme,
- Kurumsal yönetim, risk ve uyumun entegrasyonunu destekleme,
- Daha karmaşık veri analizi girişimlerinin tasarlamak / kurmak.
- Danışmanlık Hizmetleri |55



Yazılım Lisans Denetimi

Lisanssız yazılımların kullanımı yüksek karmaşıklığa sahip lisans sözleşmelerinden veya şirketin yazılım aktarması ve yönetmesine ilişkin süreçlerinin bulunmamasından dolayı kaynaklanabilir. Yazılım kullanımını yönetmede ne kadar iyi olursanız, lisans ve bakım geliri konularında da o kadar iyi olursunuz.

Yazılım lisans denetimi konusunda deneyimli ekibimizle aşağıdaki konularda size yardımcı oluyoruz:

- Yazılım varlık yönetimi süreçlerinin ve kontrollerinin etkinliğinin periyodik olarak ölçülmesi,
- Yazılım lisans haklarını anlama ve proaktif olarak yönetme,
- Finansal risklerin yönetilmesi,
- Yazılım varlıklarının düzenlenmesi ile verimliliğin artırılması,
- Yazılım bakım maliyetlerinde azaltma,
- Düşük teknoloji riskleri, kesintiler ve ilişkili maliyetler,
- Yanlış kullanımdan kaynaklanan kayıpların azaltılması,
- Mevcut ve gelecekteki ihtiyaçlarla uyacak daha iyi ticari lisans koşullarının yapılandırılması.



Yönetişim, Risk ve Uyum Çözümleri

Rekabet ortamının artmasıyla birlikte, şirket paydaşlarının karşılaşılan belirsizlikleri proaktif bir yaklaşımla yönetmesi gerekmektedir. Yönetişim, risk ve uyum çözümleri hizmetleri kurum genelinde tutarlı ve bütünsel bir yaklaşım elde etmek için yönetişim, risk, uyum ve güvence işlevlerini birleştiren entegre bir çerçevedir.

Deneyimli ve profesyonel sertifikalara sahip uzman ekibimizle birlikte aşağıdaki konularda size yardımcı oluyoruz: ekibimizle birlikte aşağıdaki konularda size yardımcı oluyoruz:

- Kuruma özgü olacak şekilde risk yönetimi yol haritasının oluşturulması,
- Risk farkındalıklı bir kültürü teşvik ederek ve güvence katmanlarına hitap ederek karar alınması,
- ERP sistemlerinden daha fazla verimlilik alınması,
- Kurumsal risklerin teknolojik alt yapı sistemlerle takip edilmesi,
- Görevler ayrılığı kurallarının tasarlanması ve mevcutsa ilgili ihlalleri çözülmesi





Süreç Danışmanlığı ve Kurumsallaşma

Günümüzde, teknolojinin ve ihtiyaçların hızlı bir şekilde değişmesiyle , şirketler değişime ve gelişime ihtiyaç duymaktadır. Bu noktada, iş süreçlerinin ve organizasyonun sürekli olarak iyileştirilmesi, şirketlerin başarılı olmaları için en önemli araçlardan biridir.

KPMG olarak, uzman ekiplerimizle öncelikle iş süreçlerinin tamamının veya belirli bir parçasının mevcut durumunu inceleyerek gelişime açık alanları tespit ediyoruz. Süreçlerde tespit edilen gelişim alanları ve fırsatları göz önünde bulundurarak süreçlerin yeniden tasarlanmasına destek oluyoruz. Süreçlerin tasarım aşamasında ise, KPMG'nin uluslararası metodolojilerinden ve iyi uygulamalarından faydalanıyoruz.

İş adımlarının ve çalışan sayısının optimize edilmesiyle süreç verimliliğini artırıyor ve süreç yönetimi kapsamında performans yönetim sistemi kullanımı ve süreç anahtar performans göstergelerinin belirlenmesi konularında hizmetler sunuyoruz. Ortamın artmasıyla birlikte, şirket paydaşlarının karşılaşılan belirsizlikleri proaktif bir yaklaşımla yönetmesi gerekmektedir. Yönetişim, risk ve uyum hizmetleri, kurum genelinde tutarlı ve bütünsel bir yaklaşım elde etmek için yönetişim, risk, uyum ve güvence fonksiyonlarını birleştiren entegre bir çerçevedir.



Süreç Olgunluk Analizi

İhtiyaçlarınız:

- Şirketinizin büyüme hedeflerini destekleyen olgun iş süreçleri
- Şirketinizin proje portföyünün etkili bir şekilde yönetilmesi ve önceliklendirilmesi
- İş süreçlerinizin uluslararası en iyi uygulamalarla karşılaştırılması
- İş süreçlerinin mevcut durumunun bağımsız bir değerlendirmesi

Süreç olgunluk analizi ile birlikte izlediğimiz adımlar:

Analiz: Süreci oluşturan adımları ve süreçteki çalışan/teknoloji ilişkisini detaylı olarak inceleyerek gerekli verilerin toplanması.

Değerlendirme: En iyi uygulamaların ve KPMG uluslararası örneklerinin karşılaştırılması.

Yol haritası: Analizin sonucu, şirketin ihtiyaçlarına yönelik projeleri ve eylemleri içeren bir yol haritası oluşturulması.

Uygulama: İsteğe bağlı olarak, yol haritasına dahil edilen projelerin uygulanması ve yönetiminde şirketlere destek sağlanması.



Süreç İyileştirme ve Dönüşüm

İhtiyaçlarınız:

- İş süreçlerinin şirketin stratejik hedefleridoğrultusunda geliştirilmesi,
- Mevcut iş süreçlerinin analizi ve gelişime açık alanların belirlenmesi,
- İş ve süreç verimliliğinin artırılması,
- İş süreçlerinin ve şirket operasyonlarının beklenen olgunluğa ulaşması amacıyla süreçlerin iyileştirilmesi,
- Süreçlerin değişen ve gelişen şirket hedefleri doğrultusunda dönüştürülmesi,
- Süreçlere yönelik dijitalleştirme fırsatlarının belirlenmesi

Çözümlerimiz:

- İş süreçlerinin en iyi uygulamalarla kıyaslanarak, hızlı ve kolay geliştirme fırsatlarının sunulması,
- Süreç sahiplerinin, sürece etkilerinin değerlendirilmesi,
- Yeni teknolojilerin uygulanabilirliğinin araştırılıp, teknoloji yol haritasının belirlenmesi,
- İyileştirilen süreçlere ilişkin akışların oluşturulması.



İş Gücü Verimliliği ve Süreç Otomasyonu

İhtiyaçlarınız:

- Sektörel rekabet ortamında sınırlı kaynaklarla ideal sonucu elde etme,
- Dijitalleştirme hizmetleri aracılığıyla düşük eklenmiş değere sahip iş adımlarını en aza indirme,
- Süreç verimliliğini artırma.

Çözümlerimiz:

- Mevcut iş süreç adımlarının ve süreçlerdeki darboğazların analizi,
- Yeni entegrasyonların uygulanması ve teknoloji aracılığıyla süreç performansının iyileştirilmesi,
- Düşük eklenmiş değere sahip tekrarlayan, kural tabanlı görevlerde harcanan zamanı azaltma ve çalışanların değer katma görevlerine odaklanmasını sağlama,
- Kuruluşun verimliliğini sağlama ve çalışan sayısını optimize etme.



Süreç Performans Yönetimi

Etkili bir kurumsal performans yönetimi yapısında, şirket hedeflerinin çalışanlara indirgenmesi amaçlanır. Teknoloji ve ihtiyaçlardaki değişikliklerle birlikte, şirketlerin performans yönetimi kültürü de değişir. Bu bağlamda, etkili bir performans yönetimi yapısında şirket hedeflerinin çalışanlara indirgenmesi hedeflenir.

KPMG Performans Yönetimi Sistemi:

- Şirket / departman / çalışan hedeflerinin belirlenmesi ve entegrasyonu
- Hedeflerle ilgili en iyi uygulamaların şirketlerle paylaşılması
- Ölçüm kriterlerinin ve sıklıklarının belirlenmesi
- Belirli hedefler için ödül ve prim sistemlerinin tasarlanması
- Üst yönetim için izleme ve takip mekanizmasının kurulması

Kurumsallaşma:

Kurumsallaşma, sürdürülebilir büyüme ve kurumsal gelişimin anahtarıdır; Hem düzenleyici kurumların hem de yatırımcıların gündemindedir. Rekabet avantajı elde etmek için aşağıdaki konular önemlidir:

- Süreçlerde insan bağımlılığının azaltılması
- Operasyonların sürekliliğinin sağlanması
- Şirketin büyümesinin sürdürülebilirliği ve güvenilir kurumsal imajı



Kurumsal Check Up

İş süreçlerindeki verimsizliklerin değerlendirilmesi, şirketlerin büyümesinin sağlanabilmesi için önemli bir adımdır. Gelişime açık alanların belirlenmesinde yaşanacak gecikmeler, şirketlerin büyümesini, itibarını veya iş sürekliliğini olumsuz etkileyebilir.

İhtiyaçlarınız:

Stratejik planınız ve hedefleriniz güncel ve doğru,

İş süreçlerinin olgunluk seviyesinin belirlenmesi, projelerinizin önceliklendirilmesi,

Sistem ve Bilgi Teknolojileri altyapısının şirketinizin ihtiyaçlarına uygunluğunun değerlendirilmesi

Doğru ve etkili organizasyonel yapının kurulması,

Tedarik zinciri / fabrika işletmenizde iyileştirme alanlarının belirlenmesi ve eylem planlarının oluşturulması,

İnsanlara bağlı olan süreçlerin belirlenmesi ve bu süreçlerin sistemden bağımsız hale getirilmesi.

Çözümlerimiz:

Mevcut iş süreçlerinin olgunluk analizinin yapılması,

KPMG'nin uluslararası metodolojilerinden ve en iyi uygulamal örneklerinden faydalanarak değerlendirmelerin yapılması,

Değerlendirme sonucunda, mevcut ve potansiyel gelişim alanlarının, risklerin ve alınabilecek aksiyonların yer aldığı bir yol haritasının oluşturulması.

CFO Danışmanlık Hizmetlerimiz

KPMG Türkiye olarak, CFO Danışmanlık Hizmetlerimiz kapsamında müşterilere muhasebe, raporlama ve finansal yönetim hizmetleri sunmaktayız. Alanlarında yetkin profesyonellerimizle, uluslararası muhasebe standartlarına göre raporlama, finansal iş dönüşümü ve kurumsal performans yönetimi alanlarında birçok yerel ve uluslararası kuruluşun finans müdürlerine ve ekiplerine hizmet sunmaktayız. İnovatif, verimli ve dijital finans süreçleri oluşturarak, iç ve dış raporlama, entegre finansal planlama ve bütçe yönetimi gibi hizmetler sunuyoruz ve finans ekiplerinin düzenleyici yükümlülüklerini ve risklerini dikkate alıyoruz.



I. Muhasebe ve Raporlama Danışmanlık Hizmetleri

KPMG CFO Danışmanlık ekibi olarak, finansal raporlama standartları olan IFRS, TFRS, BOBİFRS ve diğer raporlama çerçeveleri konusunda deneyimli profesyonel ekibimizle hizmet sunmaktayız. Bu alandaki hizmetlerimizi dört ana başlık altında değerlendiriyoruz.



Dönüşüm Hizmetleri - Uluslararası Finansal Raporlama Standartlarına (IFRS) göre muhasebe ve raporlama dönüşüm hizmetleri

KPMG'nin Küresel Dönüşüm Hizmetleri kapsamında, Uluslararası Raporlama Standartlarına (IFRS ve USGAAP) göre raporlama için müşterilerimize dönüşüm hizmetleri sunmaktayız. Bu hizmetleri şirketlerin ihtiyaçlarına göre çeşitli durumlarda gerçekleştirebiliriz. IFRS kapsamında muhasebe ve raporlama dönüşüm hizmetlerine örnekler şunlardır:

- İlgili raporlama mevzuatına uygun olarak ilk kez bağımsız denetime tabi olacak şirketlerin hazırlanması
- Entegre sistem tasarımı IFRS defteri için
- Anlaşma öncesi / anlaşma sonrası IFRS raporlarının dönüştürülmesi ve bu raporlama yapısına uygun raporlama süreci desteğinin sağlanması



Enflasyon Muhasebesi ve Raporlama Danışmanlığına Geçiş - (Uygulama Aracı ve Excel)

Hipertansiyonlu ekonomilerde işletmeler, satın alma gücündeki değişikliklerin etkisini belirlemek için finansal tablolarını karşılaştırmalı olarak yeniden düzenlemelidirler. Bu nedenle, işletmeler, rapor döneminin sonunda geçerli ölçüm birimine göre mali tabloların kalemlerini ayarlayacak ve IAS 29 standardına uygun olarak tarihsel maliyet esasına göre hazırlanan finansal tabloları tekrar düzenlemeleri gerekmektedir. 2022 yılı itibarıyla, şirketler IFRS raporları hazırlarken finansal tablolarını IAS 29 standardına uygun olarak yeniden düzenlemelidirler. Hizmetlerimizi iki şekilde gerçekleştiriyoruz:

1. IAS 29 muhasebe prensipleri ve excel ile hesaplama konusunda teknik muhasebe ve raporlama danışmanlığı
2. IAS 29 muhasebe prensipleri ve uygulama aracı uygulaması ile teknik muhasebe ve raporlama danışmanlığı



Sermaye Piyasalarına (Halka Arz) Hazırlık

Bir halka arz hazırlık çalışması, bir şirketin halka arz sürecinde ele alınması gereken ihtiyaçların analizinin raporlanmasıdır. Hedeflenen çıktı, halka arz hazırlık sürecinde ele alınması gereken ihtiyaçların yol haritasıdır.



Muhasebe Rehber Kitapçığı Hazırlanması

Bu hizmet, muhasebe rehberini hazırlama, iyileştirme veya güncelleme işlemlerini kapsar. Bu işlemler, IFRS, yasal düzenlemeler ve USGAAP gibi belirlenen yapıya uygun olarak yapılır. Böylece holding ve grup şirketlerinin aynı muhasebe uygulamalarını ve politikalarını benimseyerek tutarlı raporlama sağlanır.

II. Finansal Dönüşüm Danışmanlığı

CFO Danışmanlık Hizmetleri olarak, gelecek için sürdürülebilir ve kaliteli finansal yönetim sağlayarak müşterilerimize karar alma süreçlerinde yardımcı oluyoruz.



Finans Fonksiyonları Süreç Dönüşümü

Şirketlerin işlem, organizasyon ve teknoloji altyapısını gözden geçirerek finans işleri fonksiyonunda operasyonel verimliliği artırmayı amaçlıyoruz.

- Süreçleri standartlaştırma, süreçlerin otomasyon düzeyini artırma
- Süreç sahipliği ve yönetimi ile ilgili rolleri ve sorumlulukları belirleme, diğer operasyonlarla entegrasyon sağlama,
- Ortak Hizmet Merkezi kapsamında merkezi hale getirilebilecek süreçleri belirleme,
- dış kaynak kullanımıyla gerçekleştirilebilecek süreçleri tespit etme
- Anahtar performans göstergelerini tanımlama, finansal kapanış ve raporlama için bir takvim oluşturma
- Aylık kapanış ve raporlama sürecini hızlandırma, kalite ve doğruluğu artırma



Kaliteli Kapanış ve Finans Fonksiyonu Etkinliği

KPMG profesyonelleri, müşterilere mali süreçlerin kalitesini artırmaya, hızını artırmaya ve mali süreçlerin maliyetini azaltmaya odaklanarak etkili ve verimli bir finansal kapanış süreci oluşturmalarına yardımcı olur.

Kaliteli kapanışın tanıtılmasıyla, KPMG müşterilere, finans fonksiyonunu oluşturan mali ve operasyonel süreçler, riskler, kontroller, teknoloji ve organizasyonel yönler temel alınarak analiz etmelerine yardımcı olur.

KPMG, müşterilerin gereken değişiklikleri uygulamalarına yardımcı olarak, artan verimlilik, daha önce ve doğru bilgi, geliştirilmiş kontroller, azaltılmış mali riskler ve organizasyon genelinde karar verme sürecini destekleme yeteneklerinin artırılması hedeflenir. KPMG'nin finans fonksiyonu etkinliği hizmetleri, finans fonksiyonunun uyum ve performans gereksinimlerini yeniden tasarlayarak dengelemeye yardımcı olur.



ERP Dönüşümü Sırasında Finans Süreçleri Danışmanlığı

- Muhasebe ve Finans modüllerinde uygulama desteği
- Finansal mimari kurulum hizmetleri
- Sistem entegrasyonlu IFRS raporlama süreçlerinde destek



Post-Anlaşma Muhasebe ve Raporlama Entegrasyonu

İki veya daha fazla finans fonksiyonu, önceden farklı amaçlar için verilerini farklı şekillerde derlediyse ve bir araya getirilirse, gerekli liderlik, işletme modelleri, teknoloji ve teknik becerilerin uyumlu olmaması veya artık mevcut olmaması durumunda sorunlar ortaya çıkar. Finans departmanları, bu olumsuz koşullara rağmen güvenilir, hızlı ve anlamlı veriler sağlamak zorundadır.

Finansal raporlama süreçleri, yeni sahibin raporlama gereksinimlerini karşılamak için dönüştürülmelidir. KPMG profesyonelleri, sıkı teslim tarihlerini ve yeni kalite standartlarını karşılamak için önemli olan uygulamalı desteği sağlar. KPMG, birleşme ile ilgili bir işlem döngüsünde birden fazla finans fonksiyonunun entegrasyonunda müşterilere yardımcı olur;

- Türk muhasebe sistemi uyarınca hazırlanan yasal finansal tabloların IFRS veya USGAAP'e uygun olarak dönüştürülmesi
- Finans işlerinin etkinliği, dönem sonu kapanış işlemleri ve raporlama
- Yabancı yatırımcı tarafından istenen politika ve standartlara uygun olarak yönetim raporlarının yapılması.
- Birleşme ve satın alma sonrası muhasebe, finans işleri ve raporlama destek hizmetleri
- Yeni şirketin muhasebe kılavuzunun, yabancı yatırımcının talepleri doğrultusunda hazırlanması





Geçici Çalışan Temini - Loan Staff Hizmetleri

Şirketin finans veya muhasebe departmanının personel ihtiyacı varsa, KPMG'nin geçici personel hizmetlerinden faydalanabilirsiniz.

- Geçici CFO temini
- Geçici raporlama müdürü, finans kontrolörü temini
- Geçici IFRS raporlama müdürü ve/veya personel sağlanması

II. Finans Dönüşümü Danışmanlığı



Kurumsal Performans Yönetimi Hizmetleri (EPM)

Bizim ekibimizle, stratejik planlama kapsamında oluşturulan hedeflerin izlenmesini ve şirketin performansının periyodik olarak raporlanmasını destekliyoruz. Kurumsal performans yönetimi, kurumsal hedeflerin önce birim hedeflerine ve ardından insan kaynakları biriminin desteğiyle bireysel hedeflere indirgenmesini içerir.

- Temel iş stratejileriyle ilişkili olarak kurum, bölüm ve bireysel düzeylerde anahtar performans göstergelerinin ve ölçütlerin belirlenmesi
- Bütçe oluşturma, geliştirme, gözden geçirme
- Planlama, raporlama, karlılık analizi uygulamaları
- Kurum, bölüm ve bireysel düzeylerde puan kartları oluşturma
- Anahtar performans göstergelerini ve puan kartlarını besleyecek veri yapısını ve veri kaynaklarını belirleme ve gerektiğinde bu konuda eylem planları oluşturma
- Performans modeli ve süreçlerinin tasarımı
- Performans yönetimi için teknoloji çözümlerinin seçimi



Yönetim Raporlama, Bütçeleme ve Planlama Hizmetleri

- Yönetim raporlama sistemlerinin ve formatlarının yeniden tasarımı
- Bütçe şablonlarının yeniden tasarlanması, şirket stratejileri ve ana performans göstergeleriyle uyumlu güvenilir ve esnek bütçeleme süreçlerinin oluşturulması
- Aylık yönetim raporlamasına ve yıllık bütçe hazırlığına destek



Usulsüzlük Önleme, İnceleme, Ticari Uyuşmazlık ve Uyum Danışmanlığı

İş dünyasında organize suçların arttığı, sık sık denetlendiği ve tartışmaya açık olduğu bir ortamda, dolandırıcılığı ve kötüye kullanımı tespit etmek ve önlemek, kuruluşları yasal düzenlemelere uygun hale getirmek ve bu riskleri ortadan kaldırmak için sağlam sistemlere sahip olmak, günümüzde en önemli konulardan bazıları haline gelmiştir. Aksine, şirketler ciddi finansal ve itibari kayıplarla karşılaşabilirler.

KPMG, küresel ağı ve deneyimli profesyonel ekibiyle, organizasyonların itibari risklerini ve ticari ilişkilerden kaynaklanan zararları azaltmaya yardımcı olur. Muhasebe, soruşturma, bilgi teknolojileri ve geniş sektörel bilgiye dayalı uzmanlığı kullanarak küresel metotlara uygun şekilde, itibari ve ticari riskleri belirleme konusunda müşterilere rehberlik eder. Ayrıca, ticari kayıpları öngörmeye ve belirlemeye yardımcı olur ve gerekli olduğunda ilgili yetkililerin huzurunda uygun savunmalar sunar.



Usulsüzlük ve Suistimal İnceleme Hizmetleri

Şirket politikaları, kurallar, yasalar ve etik standartlar, usulsüzlük ve suistimal durumlarında ihlal edilir. Bu tür durumların sonuçları, zaman zaman sadece suçluyu ve şirketi değil, aynı zamanda hissedarları da etkileyebilir.

Uzman ekibimizle, çıkar çatışması, kötüye kullanım, satın alma süreçlerinde dolandırıcılık, varlıkların zimmete geçirilmesi, mali tablolardaki düzensizlikler ve benzeri dolandırıcılık planlarının soruşturulması konularında danışmanlık hizmetleri sunuyoruz. Bazı hizmetlerimiz şunları içerir:

- Operasyonel (üretim, satın alma, satış, insan kaynakları, muhasebe ve finans) risk değerlendirmesi,
- Sistemlerin ve kontrollerin verimlilik ve yeterliliğinin değerlendirilmesi,
- Gerçekleşen veya şüpheli durumların soruşturulması,
- Kanıt toplama, kanıt analizi, yasal, sivil veya cezai işlem süreçleri için rapor hazırlama,
- Veriye yönelik adli analizin uygulanması,
- Şüphelilerin ve tanıkların sorgulanması.

Ayrıca, olayın değerlendirilmesinin ardından hizmetlerimiz; düzeltici önlemlerin belirlenmesi ve önemli ticari adımların tavsiye edilmesiyle ilerler. Başka bir deyişle, temel yaklaşımımız, sizi bu tür olumsuz durumlarda baştan sona desteklemektir.



Ticari Uyuşmazlık Danışmanlığı ve Sözleşme Uyum Hizmetleri

Şu anda veya potansiyel bir anlaşmazlık durumunda, konuyla ilgili bilgileri mümkün olan en kısa sürede toplamak ve şirketinizin varlık ve zayıf yönleri konusundaki durumunu değerlendirmek, şirketinizin stratejisini doğru bir şekilde konumlandırarak bir plan geliştirmek açısından hayati öneme sahiptir. Tüm ilgili tarafların sorunları bilindiğinde ve anlaşmazlıklar tarafsız bir şekilde değerlendirildiğinde daha iyi sonuçlar elde edilir.

KPMG Türkiye olarak amacımız, müşterilerimize çatışmaları çözmeleri, anlaşmalara varmaları ve gerektiğinde pozisyonlarını savunmak için güvenilir, gerçeklere dayalı hesaplamalara ve argümanlara dayalı raporlar oluşturarak destek olmaktır. Sonuç olarak, müşterilerimizi potansiyel ekonomik, operasyonel ve itibari darbeler karşısında savunmada ve korunmada destekliyoruz.

Ayrıca, karmaşık ve karmaşık iş sözleşmeleri için özelleştirilmiş çözümler ve stratejiler sunarak danışmanlık hizmetleri sunuyoruz. Sözleşme yükümlülüklerinin köken nedenlerini ve finansal sonuçlarını belirlemeyi amaçlıyoruz.

- Tahkim ve diğer alternatif uyuşmazlık çözüm süreçlerinde uzman tanık olarak hareket etmek,
- Yurtiçi mahkemelerde uzman görüş sunmak,
- Sigorta uzman tanıklığı yapmak (Mal Zararı ve Kar Kaybı Hesaplamaları),
- Alışveriş Merkezi Kiralarının Ciro İncelemeleri,
- Medya Ajansı İncelemeleri,
- Bayi-Distribütör İncelemeleri,
- Franchise İncelemeleri,
- İnşaat İncelemeleri,
- Otel ve Tatil Köyü İşletme İncelemeleri,
- Lisans İncelemeleri.



Suistimal Risk Yönetimi ve Uyum Hizmetleri

Şirketleri itibari, mali veya yasal zarar tehlikesine sokan sahtekârlık ve kötüye kullanım gibi rahatsızlıkların onarılması son derece zor olabilir.

KPMG Türkiye olarak, tüm işlemlerle ilişkili riskleri tespit etmeye yönelik tasarlanan hizmetlerimizle, müşterilerimize sahtekârlık ve yolsuzluk endişelerini tanımanın temel kontrollerini oluşturarak bu risklere karşı gerekli önlemleri almalarına yardımcı oluyoruz.

a) Suistimal Riski Değerlendirme Danışmanlığı

- İnsanların suçlarını meşrulaştırdıkları motivasyon, fırsat ve koşulların olduğu bir ortamda sahtekârlık için uygun bir zemin oluşur. Bu koşulların asla meydana gelmeyeceğini varsaymak yerine, sahtekârlık riskini azaltmanın doğru yaklaşımı, böyle olayların ortaya çıkmamasını sağlayacak proaktif adımlar atmaktır.
- Uzmanlarımız, şirketlerin mevcut ve potansiyel risklerini analiz ederek, önleme stratejilerinin etkinliğini ve yeterliliğini değerlendirerek ve etkili sistemler uygulayarak risklerini proaktif olarak önlemek isteyen işletmelere çeşitli veri analizi araçlarını kullanarak şirketlerin tüm alanlardaki risklerini değerlendirme konusunda uzmanlık sağlarlar.

b) Etik Kurallar ve Düzenleyici Uyumluluk Danışmanlığı

KPMG Türkiye olarak,

- Yolsuzlukla mücadele yasaları (ABC),
- Kara para aklama ve terörle mücadele finansmanı (AML/CTF)
- Önlemleri ve rekabet hukuku gibi yasalara ve standartlara uygun olarak, müşterilerimizin uyumluluk yapılarını geliştirmek için çeşitli eğitim programlarımızla birlikte gerekli risk değerlendirmesi,
- Yönetim çevresinin gözden geçirilmesi
- Proaktif ve beyan edici kontrol yapılarının değerlendirilmesi konusunda hizmet vermeyi amaçlıyoruz.

Ayrıca, kuruluşların temel inançlarını ve ilkelerini yansıtan Etik Kuralların oluşturulması ve uygulanması konusunda yardımcı oluyoruz.

c) Etik Hat Danışmanlığı

- Etik Hat, çalışanların (ve istenirse, satıcılar, bayiler ve müşteriler gibi diğer 3. tarafların) şirket yöneticileriyle paylaşmak istemedikleri veya paylaşmadıkları konuları rapor etmelerine olanak tanıyan bir raporlama aracıdır. Raporlar, şirketinize atanmış raporlama araçları, örneğin bir telefon numarası ve bir e-posta adresi, ve KPMG'nin web sitesi aracılığıyla yapılabilir. KPMG'deki Adli Hizmetler Uzmanları Etik Hat'ı tamamen yönetir ve uzmanlarımız adli bir bakış açısıyla aramalara yanıt verir. KPMG'nin küresel ağı sayesinde farklı ülkelerde ve zaman dilimlerinde şirketinizin işlemleri için uygun olan çeşitli yerel dillerde 30 yıldan fazla hizmet sunmaktayız.
- Etik Hat, kapsamlı bir soruşturma eğitimi almış Dolandırıcılık Soruşturmacıları tarafından tamamen işletilir ve yönetilir. Çalışanlarınız veya erişilebilir olmasını istediğiniz 3. taraflar, raporlarını ve bildirimlerini telefon, e-posta veya Etik Hat hizmetleri içinde oluşturulan web sitesi aracılığıyla gönderebilirler. Raporlar, raportörlerin kişisel bilgilerini paylaşmak istemedikleri durumlarda anonim olarak yapılır.



Adli Teknoloji Hizmetleri

Şirketler arasındaki etkileşimin hızla arttığı bir dünyada, verinin boyutu ve karmaşıklığı şirketlerin finansal ve operasyonel faaliyetlerini takip etmeyi zorlaştırarak, şirket içindeki tespit edilmemiş sahtekârlık faaliyetlerinin riskini artırır. KPMG Adli Teknoloji Hizmetleri ekibi olarak, müşterilerimize organizasyon içinde meydana gelen bir faaliyet veya olayın neden olabileceği riskleri belirlemeleri ve yanıtlamalarına yardımcı oluyoruz, bunlar arasında düzenlemelere uyumsuzluk da bulunmaktadır.

KPMG Adli Teknoloji Hizmetleri ekibimiz, yasal sınırlar içinde elektronik ortamlarda depolanan veri setlerinin elde edilmesi, analiz edilmesi ve soruşturulmasını sağlar :

- Dijital Kanıt Kurtarma
- Elektronik Kanıt Toplama
- Adli Veri Analizi

Gibi konularda bilgi, deneyim ve doğru araçlar ve teknoloji kullanarak kanıt niteliği korur.



Üçüncü Taraf Değerlendirme ve Kurumsal İstihbarat Danışmanlığı

Kurumsal istihbarat ekibimiz, müşterilerin doğru bilgilere ulaşmasını ve doğru kararlar almasını sağlamak için kapsamlı değerlendirmeler yapar ve bunu bilgi ve deneyimleri sayesinde gerçekleştirir.

Ayrıca, rekabetçi istihbarat ekibimiz, kamu kaynaklarına dayalı olarak bireylerin ve tüzel kişilerin ticari itibarını incelemektedir. Hizmetlerimizin öne çıkan noktaları:

- Kırmızı bayrakları belirlemek için kamu kaynaklarının detaylı incelenmesi,
- Hizmetlerimize yapay zeka tabanlı otomatik istihbarat çözümlerinin (K-3PID) entegrasyonu,
- Milyonlarca veri kaynağını kullanarak müşteri doğrulama verilerinin toplanması, hukuki risklerin değerlendirilmesi ve negatif haberlerin dakikalar içinde taranması,
- Binlerce üçüncü tarafın toplu ve periyodik olarak zaman etkin analizi,
- Sabit kapsam, sabit fiyat ve hızlı raporlama,
- Çoklu iş ortaklarının incelenmesini sağlayan en üst düzey analiz.



ISO 37001:Yolsuzlukla Mücadele Yönetim Sistemine Uyum Danışmanlığı

ISO 37001, organizasyonunuzun karşılaşılabileceği rüşvet ve yolsuzluk risklerine karşı politika ve prosedürleri uygulamak için tasarlanmış uluslararası bir standarttır.

Ön değerlendirme, organizasyonunuzun yolsuzlukla mücadelede doğru karar alma süreçlerini uyguladığından ve ISO 37001 gereksinimlerini karşıladığından emin olmak için yapılır. Ayrıca, KPMG Türkiye tarafından mevcut prosedürlerinizdeki potansiyel sorunları belirleme ve çözme konusunda organizasyonunuza destek sağlanır.



Sosyal Uyumluluk Denetimi

Sosyal Uyumluluk Denetimi, zorla çalışma, çocuk işçilik, sağlık ve güvenlik, ayrımcılık, taciz, fiziksel kötüye kullanım, çalışma saatleri, çalışan hakları, sendikalaşma, iş ahlakı ve çevre konularında yasalara ve düzenlemelere uyumluluğun organizasyon tarafından incelendiği bir hizmettir.



Eğitimler

Deneyimli profesyonellerimiz, şirket çalışanları ve üst düzey yöneticileriniz için aşağıdaki konularda eğitim düzenlemektedir.

- İş etiği prensipleri
- Rüşvet ve yolsuzluğun önlenmesi
- Etik hattı süreçleri
- Araştırma ve mülakat teknikleri
- Suistimal farkındalık eğitimi
- Ulusal ve uluslararası yasal düzenlemeler üzerine eğitim (FCPA, FATCA, vb.).



İnsan ve Değişim Yönetimi Danışmanlığı

Teknolojik gelişmeler ve değişen trendlerin neden olduğu belirsizlikler ve fırsatlar için hazır mısınız?

KPMG Türkiye İnsan ve Değişim Yönetimi ekibi olarak, çeşitli sektörlerdeki büyük ve küçük organizasyonlara İnsan Kaynakları stratejilerini, politikalarını ve prosedürlerini tasarlama, uygulama ve/veya geliştirme konusunda destek sağlıyoruz.

İK stratejilerinin organizasyonun ihtiyaçlarıyla uyumlu olması, sektördeki konumunu sürdürmede kritik bir faktördür.

İnsan ve Değişim Yönetimi ekibinin amacı, çalışanlarınıza uzmanlık alanlarında gelişim sağlamaları için uygun bir ortam, araçlar ve sistemler sunmaktır.



Organizasyonel Hizmetler

KPMG İnsan ve Değişim Yönetimi ekibi olarak, Organizasyonel Hizmetlerimiz kapsamında, işletmelerin İK süreçlerini daha verimli, etkin ve stratejik hale getiriyoruz ve kuruluşların sürdürülebilir başarısı için İnsan Kaynakları fonksiyonlarının stratejik bir yapıya kavuşmasını hedefliyoruz.

Organizasyonel hizmetlerimiz:

- İK departmanının kurulması veya yeniden yapılandırılmasını sağlıyoruz.
- İK süreçlerini analiz ediyor ve iyileştirme önerileri sunuyoruz.
- İK misyon, vizyon ve politikalarını organizasyonun stratejileriyle uyumlu hale getiriyoruz.
- İK süreçlerinin verimliliğini değerlendiriyoruz.



Stratejik İnsan Kaynakları Yönetimi

Kuruluşların sürdürülebilir büyümesi ve stratejik hedeflerine ulaşması için insan kaynağını etkin ve verimli yönetmesi kritik bir öneme sahiptir. Stratejik İnsan Kaynakları Yönetimi hizmetlerimiz kapsamında, organizasyonların İK süreçlerini optimize ederek iş gücünü en verimli şekilde yönetmelerine destek oluyoruz.

Stratejik insan kaynakları yönetimi hizmetlerimiz:

- Stratejik iş gücü planlaması ile organizasyonları geleceğe taşıyoruz.
- İş yükü analizi ve norm kadro planlaması ile insan kaynağını en verimli şekilde kullanmalarını sağlıyoruz.
- Unvan ve kariyer yolu tasarımları ile çalışan gelişimini destekliyoruz.
- İş değerlendirme ve veri analitiği araçları ile ücret politikalarını analiz ediyoruz.
- KPI ve performans yönetim sistemleri ile organizasyonel hedeflere ulaşmada güçlü bir yol haritası sunuyoruz.



Yetenek Yönetimi

KPMG İnsan ve Değişim Yönetimi ekibi olarak, organizasyonların insan kaynağını en verimli şekilde yönetmelerine destek oluyor, çalışanların potansiyelini en üst düzeye çıkaran esnek ve sürdürülebilir stratejiler geliştiriyoruz.

Yetenek yönetimi hizmetlerimiz:

- Çalışanların gelişim yollarını planlıyoruz.
- Mevcut ve potansiyel yetkinlikleri değerlendiriyoruz.
- İş süreçlerini teknoloji entegrasyonu ile optimize ediyoruz.
- Piyasa değişimlerine uyum sağlayan modeller oluşturuyoruz.
- Kurumsal eğitim programları ile yetkinlikleri geliştirerek rekabet avantajı sağlıyoruz.



Çalışan Deneyimi

KPMG İnsan ve Değişim Yönetimi ekibi olarak, çalışan deneyimini organizasyonel değişimin kritik bir unsuru olarak ele alıyor, bağlılığı artıran yenilikçi çözümler sunuyoruz.

Çalışan deneyimi hizmetlerimiz:

- Deneyim haritalama ile çalışan profillerini belirleyerek özelleştirilmiş çözümler sunuyoruz.
- Çalışan memnuniyet uygulamaları ile İş-özel hayat dengesi ve psikolojik güvenliği destekliyoruz.
- Organizasyonel dönüşümlerde çalışan adaptasyonunu kolaylaştırıyoruz.
- Güven veren ve adil disiplin mekanizmaları oluşturuyoruz.
- Çalışan memnuniyetini ölçerek gelişim alanlarını ve aksiyon planlarını belirliyoruz.



Değişim Yönetimi

BCM (Davranış Değişim Yönetimi) metodolojimizle, müşterilerimize değişim projelerini uygulamalarında yardımcı oluyoruz. Değişim yönetimi metodolojimiz ile, çalışanların yeni ortama uyum sağlaması, başarılarını devam ettirmesi ve teknolojik değişime tabi olan tesislerde, dış kaynak kullanımıyla çalışmayı planlayan, organizasyon yapısında değişiklik yapacak ya da düzenleyici değişikliklere uyum sağlamayı hedefleyen çalışanlar tarafından devam eden yenilikler konusunda büyük bir etkisi bulunmaktadır.

Değişim Yönetimi Hizmetlerimiz

- Kültür ve Değişim Yönetimi
- Dünya Standartlarında Çalışan Deneyimi
- İletişim Stratejisi



İşgücü Analitiği

Kuruluşların ihtiyaç duydukları kaynaklar hakkında daha iyi kararlar alabilmeleri için daha maliyet etkin olmaları ve müşterileri, çalışanları ve işlerine yönelik strateji ve vizyonlarını teslim edebilmeleri gerekmektedir.

Müşterilerimiz, iş gücü performansını nasıl optimize edeceklerine dair daha bilinçli kararlar alabildiklerinde daha başarılı olurlar. Ancak, birçok firma "geleceğin işi", "büyük veri", "robotik", "otomasyon" ve "ekonomik esneklik" ile gelen iş gücü zorluklarıyla karşı karşıya. Bu nedenle, bu zorlukları ele almak için piyasada çok az kaynak bulunmaktadır.

Stratejik İş Gücü Analitiği Metodolojisi ile, geleceğin iş gücünü şekillendirmek için yapılandırılmış ve veri odaklı bir yaklaşımla iş gücü planlama ve analitiğine destek vererek müşterilerimize vizyoner yatırım stratejileri sunuyoruz.

İş Gücü Analitiği Hizmetleri:

- Stratejik İş Gücü Planlaması
- İK Analitiği
- İK teknolojisi, strateji ve uygulama.



Performans Odaklı Organizasyonel Yapılanma

KPMG'nin Organizasyon Tasarımı için Performans (ODP) metodolojisini kullanarak, müşterilerimizin organizasyon yapılarını ve bu yapıların etkili bir şekilde işlemlerini sağlayan yönetim mekanizmalarını oluşturuyoruz.

Çalışanların yüksek performans göstermesini ve istenen performans sonuçlarına ulaşmasını sağlayan kritik destekleyici organizasyonel unsurları tanımlamak ve tasarlamak için dört aşamalı bir yaklaşım kullanıyoruz.

Yaklaşımımız, organizasyonları uzun vadeli performansını sağlayan stratejiler ve süreçler etrafında yapılandırılmaktadır.

Performansa dayalı organizasyon yapılandırma hizmetleri:

- Organizasyon Tasarımı
- Performans yönetim sistemi tasarımı
- Performans ve satışa dayalı prim sistemleri
- Ücret ve ödül yönetimi



İK Dönüşümü

Teknoloji ile birlikte değişen İK departmanları için önemli zorluklar ve potansiyel fırsatlar bulunmaktadır. Müşterilerimizin başarısını artırmak için uygun teknoloji çözümleri ile İK fonksiyonunu güçlendiriyoruz.

İK dönüşüm hizmetlerimizle, İK uygulamalarınızın stratejik hedefleriniz doğrultusunda maksimum düzeyde kullanıldığından emin oluyoruz.

İK Dönüşüm Hizmetleri:

- İK Stratejisi ve İş Planı
- İK Değerlendirmesi
- İK Verimliliği
- İK Hizmet Modeli

İletişim:

Detaylı bilgi için:
KPMG Türkiye
Clients & Markets
tr-fmmarkets@kpmg.com

İstanbul
İş Kuleleri Kule 3 Kat 1-9
34330 Levent İstanbul
T : +90 212 316 6000

Ankara
The Paragon İş Merkezi Kızılırmak Mah.
Ufuk Üniversitesi Cad. 1445 Sok. No:2
Kat:13 Çukurambar 06550 Ankara
T : +90 312 491 7231

İzmir
Folkart Towers Adalet Mah. Manas
Bulvarı No:39 B Kule Kat: 35 Bayraklı
35530 İzmir
T : +90 232 464 2045

Bursa
Odunluk Mahallesi, Liman Caddesi,
Efe Towers, No:11/B, 9-10 Nilüfer /
Bursa
T : +90 232 464 2045

Adana
Çınarlı Mahallesi 61027 Sok Sunar Nuri
Çomu İş Merkezi Sitesi A Blok
No: 18 İç Kapı No: 13
Seyhan / Adana
T: +90 322 450 21 20

kpmg.com.tr
kpmgvergi.com



© 2025 KPMG Yönetim Danışmanlığı A.Ş., şirket üyelerinin sorumluluğu sundukları garantiyle sınırlı özel bir İngiliz şirketi olan KPMG International Limited ile ilişkili bağımsız şirketlerden oluşan KPMG küresel organizasyonuna üye bir Türk şirkettir. Tüm hakları saklıdır.

Bu dokümanda yer alan bilgiler genel içeriklidir ve herhangi bir gerçek veya tüzel kişinin özel durumuna hitap etmemektedir. Doğru ve zamanında bilgi sağlamak için çalışmamıza rağmen, bilginin alındığı tarihte doğru olduğu veya gelecekte olmaya devam edeceği garantisizdir. Hiç kimse özel durumuna uygun bir uzman görüşü almaksızın, bu dokümanda yer alan bilgilere dayanarak hareket etmemelidir. KPMG adı ve KPMG logosu, bağımsız üye şirketlerden oluşan KPMG küresel organizasyonun lisansı altında tescilli ticari markalardır. KPMG International Limited ve ilişkili kuruluşları müşterilere herhangi bir hizmet sunmamaktadır. © 2025 KPMG Bağımsız Denetim ve Serbest Muhasebeci Mali Müşavirlik A.Ş., şirket üyelerinin sorumluluğu sundukları garantiyle sınırlı özel bir İngiliz şirketi olan KPMG International Limited ile ilişkili bağımsız şirketlerden oluşan KPMG küresel organizasyonuna üye bir Türk şirkettir. Tüm hakları saklıdır.