



安侯建業

中國稅務實務

2017年6月號

前言

全球化趨勢使跨國經營成為當今世紀經濟主流，台商多向海外進行有計畫地投資布局，以提升經營實力，而中國大陸以其勞動力資源豐富的比較優勢配合產業政策，成為台商開拓事業進行全球布局的主要地區。隨著台商日益頻繁的跨國商業活動，更須注意其高度整合所給企業帶來的複雜稅務問題與潛在風險，並做好投資架構規劃，積極管理稅務風險和成本；同時，近年來兩岸政府針對跨國企業推行反避稅措施，企業亦應關注兩岸租稅環境對經營決策之影響與所面臨的稅務風險，並全面重新檢視及調整現行投資架構、營運策略及交易模式，以降低稅務風險，達到企業永續經營的目標。

KPMG安侯建業為協助企業在難以預測的世界經濟局勢中，找出有利契機維持市場優勢，爰推出《中國稅務實務》，配合台商布局中國大陸市場，放眼全球之策略，由熟稔中國大陸事務且具相關服務經驗的團隊，提供企業最及時專業的前瞻性觀點，一同掌握中國大陸市場最新稅務趨勢及發展。



Contents

熱點資訊

- 02 中國大陸7月1日開始實施CRS
- 03 14號公告主要內容
- 07 KPMG觀察

KPMG安侯建業獲ITR殊榮

2016 National Firm Award

國際財經雜誌International Tax Review (ITR) 是全球稅務領域中最具權威的稅務刊物之一，ITR Asia Tax Award除了對本所提出的實際案例做篩選評比外，ITR編輯群也會徵詢各地稅務專家、個人執業律師、稅務官員等人意見，評選標準包括團隊規模、服務創新程度與案件的複雜度。

來自國際權威機構的肯定，再度證明KPMG安侯建業在台灣及全球稅務服務的品牌地位，KPMG安侯建業將持續走在市場前端，向客戶提供專業且高品質的稅務服務。



熱點資訊



中國大陸7月1日 開始實施CRS



《金融帳戶涉稅信息自動交換標準》(Standard for Automatic Exchange of Financial Information in Tax Matters, 以下簡稱AEOI標準), 是OECD為了加強國際稅收合作, 打擊跨境逃避稅行為所構建的一項制度。AEOI標準包括《主管當局間協議範本》(Competent Authority Agreement)、《統一報告標準》(Common Reporting Standard, 以下簡稱CRS), 其中CRS主要是規定金融機構收集以及報送外國稅收居民個人和企業帳戶信息的相關要求和程序。大陸在2014年9月的G20會議上承諾實施AEOI標準, 並將於2018年9月進行第一次的信

息交換, 為落實信息交換的義務, 大陸國家稅務總局在2016年10月發佈《非居民金融帳戶涉稅信息盡職調查管理辦法(徵求意見稿)》(以下簡稱徵求意見稿), 並於2017年5月9日由大陸國家稅務總局、財政部、一行三會等六部門聯合簽發《非居民金融帳戶涉稅信息盡職調查管理辦法》(2017年第14號公告, 以下簡稱14號公告), 並將自2017年7月起開始實施。

14號公告主要內容

項目	具體規定
涉及的非居民範圍	<ul style="list-style-type: none"> ● 非居民：指中國稅收居民以外的個人和企業（包括其他組織），但不包括政府機構、國際組織、中央銀行、金融機構或者在證券市場上市交易的公司及其關聯機構。 ● 特殊規定：帳戶持有人同時構成中國稅收居民和其他國家（地區）稅收居民的，金融機構應當按照規定收集並報送其帳戶信息。
非居民標識	<p>非居民標識，指金融機構用於檢索判斷存量個人帳戶持有人是否為非居民個人的有關要素，具體包括：</p> <ul style="list-style-type: none"> ● 帳戶持有人的境外身份證明 ● 帳戶持有人的境外現居地址或者郵寄地址（包括郵政信箱） ● 帳戶持有人的境外電話號碼（且沒有中國境內電話號碼） ● 存款帳戶以外的帳戶向境外帳戶定期轉帳的指令 ● 帳戶代理人或者授權簽字人的境外地址 ● 境外的轉交地址或者留交地址（且是唯一地址）

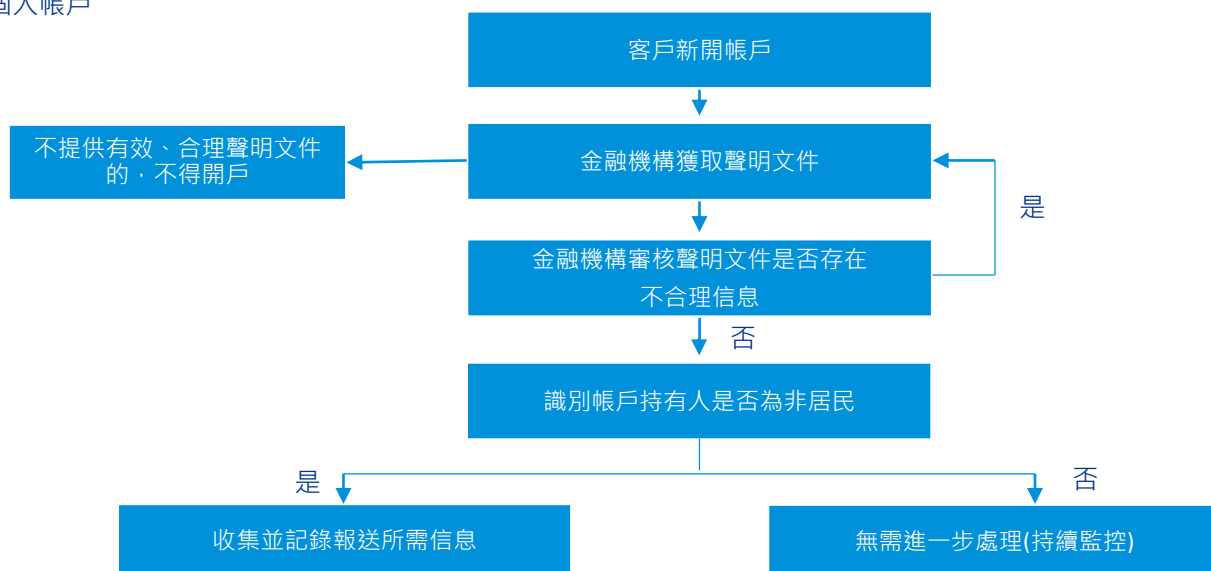
14號公告主要內容

項目	具體規定
涉及的金融帳戶類型	<ul style="list-style-type: none"> 存款帳戶：指開展具有存款性質業務而形成的帳戶，包括活期存款、定期存款、旅行支票、帶有預存功能的信用卡等。 託管帳戶：指開展為他人持有金融資產業務而形成的帳戶，包括代理客戶買賣金融資產的業務以及接受客戶委託、為客戶管理受託資產的業務。 <ol style="list-style-type: none"> 代理客戶買賣金融資產的業務：包括證券經紀業務、期貨經紀業務、代理客戶開展貴金屬、國債業務或者其他類似業務。 接受客戶委託、為客戶管理受託資產的業務：包括金融機構發起、設立或者管理不具有獨立法人資格的理財產品、基金、信託計畫、專戶/集合類資產管理計畫或者其他金融投資產品。 符合以下條件之一的帳戶： <ol style="list-style-type: none"> 投資機構的股權或者債權權益：包括私募投資基金的合夥權益和信託的受益權。 具有現金價值的保險合同或者年金合同
負有履行義務的金融機構	<p>金融機構，包括存款機構、託管機構、投資機構、特定的保險機構及其分支機構。</p> <ul style="list-style-type: none"> 存款機構：指在日常經營活動中吸收存款的機構。 託管機構：指近三個會計年度總收入的百分之二十以上來源於為客戶持有金融資產的機構（成立不滿三年的，按存續期間計算）。 符合以下條件之一的投資機構： <ol style="list-style-type: none"> 近三個會計年度總收入的百分之五十以上來源於為客戶投資、運作金融資產的機構（成立不滿三年的，按存續期間計算）。 近三個會計年度總收入的百分之五十以上來源於投資、再投資或者買賣金融資產，且由存款機構、託管機構、特定的保險機構或者上列1.所述投資機構進行管理並作出投資決策的機構（成立不滿三年的，按存續期間計算）。 證券投資基金、私募投資基金等以投資、再投資或者買賣金融資產為目的而設立的投資實體。 特定的保險機構：指開展有現金價值的保險或者年金業務的機構，包括上一公曆年度內，保險、再保險和年金合同的收入占總收入比重百分之五十以上的機構，或者在上一公曆年度末擁有的保險、再保險和年金合同的資產占總資產比重百分之五十以上的機構。
受影響的範圍	<ul style="list-style-type: none"> 商業銀行、農村信用合作社等吸收公眾存款的金融機構以及政策性銀行 證券公司 期貨公司 證券投資基金管理公司、私募基金管理公司、從事私募基金管理業務的合夥企業 開展有現金價值的保險或者年金業務的保險公司、保險資產管理公司 信託公司 其他符合條件的機構

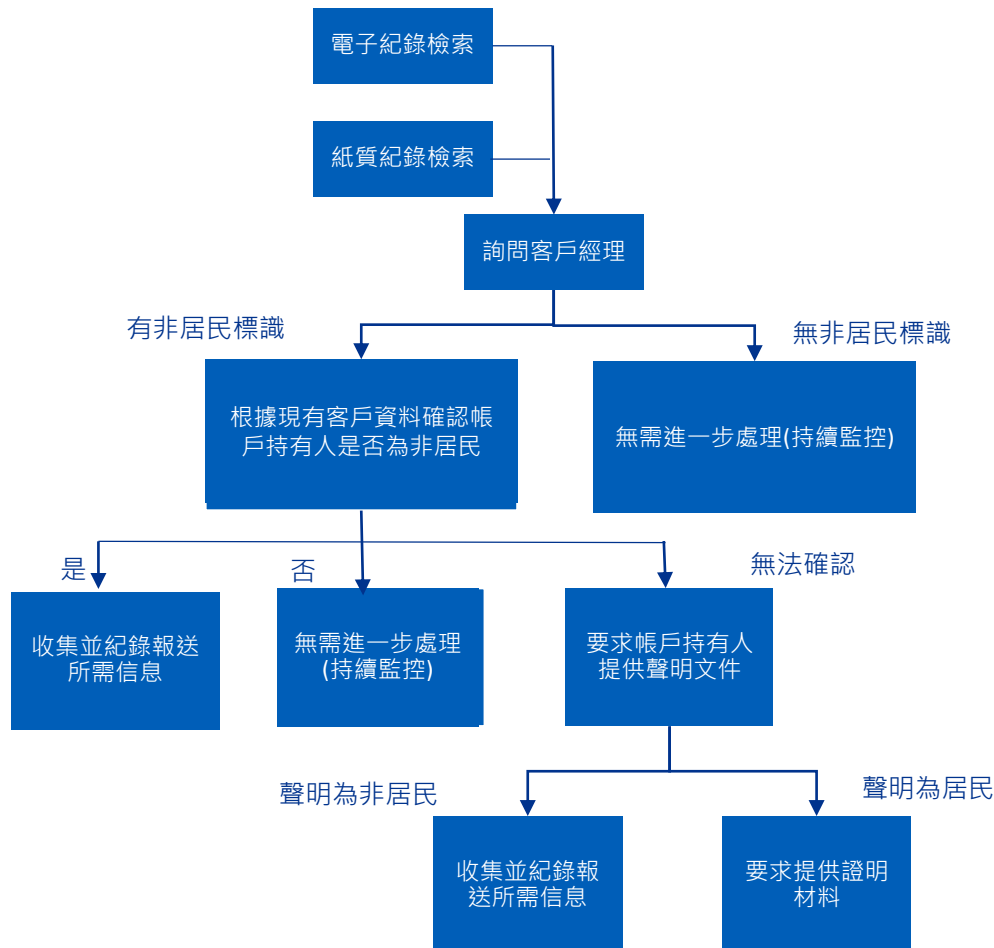
項目	具體規定
不受影響的範圍	<ul style="list-style-type: none"> ● 金融資產管理公司 ● 財務公司 ● 金融租賃公司 ● 汽車金融公司 ● 消費金融公司 ● 貨幣經紀公司 ● 證券登記結算機構 ● 其他不符合條件的機構
實施盡職調查時間安排	<p>負有履行信息收集和報送義務的金融機構，應按以下時間要求，對於非居民的金融帳戶開展盡職調查。</p> <ul style="list-style-type: none"> ● 新開帳戶：自2017年7月1日開始，對新開立的個人和機構帳戶開展盡職調查。 ● 存量帳戶 <ol style="list-style-type: none"> 1. 個人帳戶 <ol style="list-style-type: none"> 1) 高淨值帳戶：於2017年12月31日前，完成對存量個人高淨值帳戶（截至2017年6月30日帳戶加總餘額超過100萬美元者）的盡職調查程序。 2) 低淨值帳戶：於2018年12月31日前，完成對存量個人低淨值帳戶的盡職調查程序。 2. 機構帳戶：於2018年12月31日前，完成對截至2017年6月30日帳戶加總餘額超過25萬美元的存量機構帳戶的盡職調查程序。

個人帳戶盡職調查程序

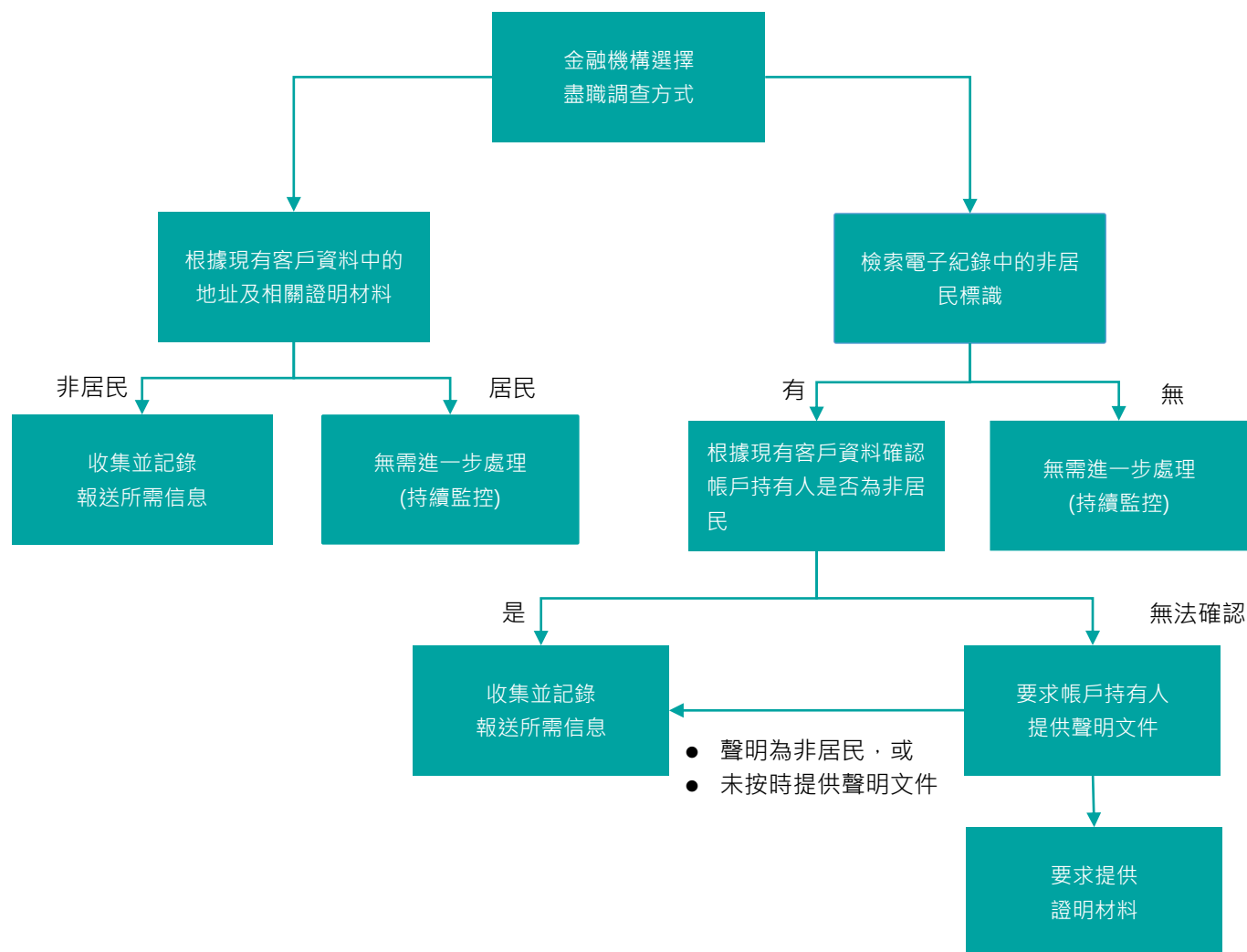
➤ 新開個人帳戶



➤ 存量個人高淨值帳戶



➤ 存量個人低淨值帳戶



KPMG觀察

相較於先前的徵求意見稿，此次14號公告明確以《稅收征收管理法》、《反洗錢法》等作為法源基礎，進一步強化相應違規行為的執法力度。對於即將實施的中國版CRS，不僅充分彰顯大陸積極履行國際稅務合作義務的態度，其更深層的意義在於實現跨境稅源的有效監管，稅務機關將通過金融機構間接地掌握非居民以及居民海外的帳戶信息。因此，無論是企業或個人，都需要重新檢視全球資產配置情況，並進一步評估投資地（非）稅收居民身分所帶來的稅務影響，以因應日趨嚴格且高度透明的稅務監管環境。



安侯建業

China Tax Practice 安侯建業聯合會計師事務所

葉維惇

執業會計師

+886 (2) 8101 6666 (分機02281)

wyeh@kpmg.com.tw

林嘉彥

執行副總經理

+886 (2) 8101 6666 (分機07886)

chrislin@kpmg.com.tw

潘美紅

副總經理

+886 (2) 8101 6666 (分機15464)

pannypan1@kpmg.com.tw

朱慧玲

協理

+886 (2) 8101 6666 (分機06027)

tracychu@kpmg.com.tw

洪銘鴻

協理

+886 (2) 8101 6666 (分機11161)

rhung@kpmg.com.tw

kpmg.com/tw

The information contained herein is of a general nature and is not intended to address the circumstances of any particular individual or entity. Although we endeavour to provide accurate and timely information, there can be no guarantee that such information is accurate as of the date it is received or that it will continue to be accurate in the future. No one should act upon such information without appropriate professional advice after a thorough examination of the particular situation.

© 2017 KPMG, a Taiwan partnership and a member firm of the KPMG network of independent member firms affiliated with KPMG International Cooperative ("KPMG International"), a Swiss entity. All rights reserved. Printed in Taiwan.

The KPMG name, logo are registered trademarks or trademarks of KPMG International.



立刻加入KPMG安侯建業
給我們一個“讚”！

facebook KPMG in Taiwan

Press “Like” and stay connected with us.