

Contact us



黃正忠 Niven Huang
安侯永續發展顧問股份有限公司 董事總經理暨
社會企業服務團隊負責人
E: nivenhuang@kpmg.com.tw
T: +886 (2) 8101 6666 #14200



王怡文 Michelle Wang
社會企業服務團隊 協同主持會計師
E: mawang2@kpmg.com.tw
T: +886 (2) 8101 6666 #05443



吳惠蘭 Celia Wu
安侯建業聯合會計事務所 執業會計師
E: celiawu@kpmg.com.tw
T: +886 (2) 8101 6666 #04733



羅瑞蘭 Isabella Lou
安侯建業聯合會計事務所 執業會計師
E: isabellalou@kpmg.com.tw
T: +886 (2) 8101 6666 #04466



何嘉容 Vivian Ho
安侯建業聯合會計事務所 執業會計師
E: vivianho@kpmg.com.tw
T: +886 (2) 8101 6666 #02628



黃素貞 Vivia huang
安侯建業聯合會計事務所 執業會計師
E: viviahuang@kpmg.com.tw
T: +886 (2) 8101 6666 #03567



陳國宗 David Chen
安侯建業聯合會計事務所 執業會計師
E: dchen3@kpmg.com.tw
T: +886 (2) 8101 6666 #03557



梅元貞 Charming Mei
安侯建業聯合會計事務所 執業會計師
E: cyme@kpmg.com.tw
T: +886 (2) 8101 6666 #00888

kpmg.com/tw



The information contained herein is of a general nature and is not intended to address the circumstances of any particular individual or entity. Although we endeavor to provide accurate and timely information, there can be no guarantee that such information is accurate as of the date it is received or that it will continue to be accurate in the future. No one should act on such information without appropriate professional advice after thorough examination of the particular situation.

©2018 KPMG, a Taiwan partnership and a member firm of the KPMG network of independent member firms affiliated with KPMG International Cooperative ("KPMG International"), a Swiss entity. All rights reserved. Printed in Taiwan.

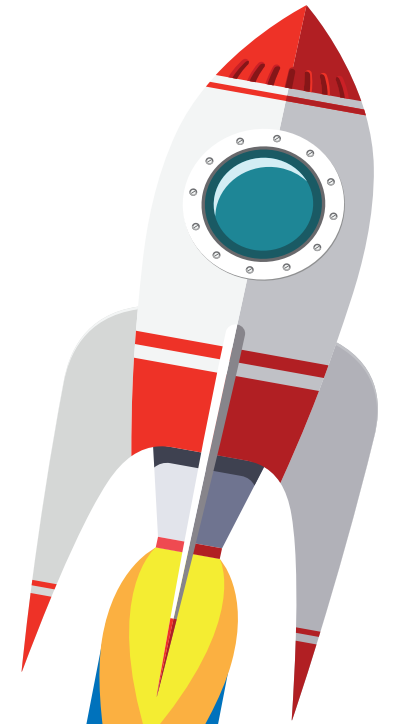
The KPMG name, logo are registered trademarks or trademarks of KPMG International.



安侯建業

KPMG社會企業 服務團隊簡介

KPMG Social Enterprise Services



January 2018

社會企業定義(Social Enterprise)

透過商業模式解決特定社會或環境問題的組織，非僅為出資人或所有者謀取最大利益。

社會創新定義(Social Innovation)

以創新的方式來達成突破性的社會或環境改變，可以是一個行動、產品或轉型過程，通常串聯多方利害關係人、以多元的商業模式，共同挑戰體制下既存的信念、行為、文化、權力關係等，追求平等共融、資源效率及韌性社會。

從社企到社創

從影響力到衝擊力

社會企業的發展在全球已蔚為風潮，國際上社會企業已被證明為一種可以有效解決社會或環境問題與永續經營的商業模式。此種能量擴散至主流企業、政府組織、投資機構等，逐漸帶動全面的社會創新。社會創新強調串聯多方利害關係人、促成多元合作模式，以達到突破性的社會或環境改變。

台灣之社會創新生態發展亦廣受各方重視，目前社會企業、主流企業、社會大眾、民間組織及政府各方逐漸建立起合作橋樑，將在各類重大議題上更紮實地共創綜效、發揮社會衝擊力。



服務項目

社會企業經營管理服務

- 社會企業策略與營運模式建構
- 社會企業財務／法務／風險／機會評估
- 社會企業募資技巧輔導

企業社會創新服務

- 社會創新願景／績效／策略規劃諮詢
- 公益投資社會報酬分析 (SROI) ／影響力評估報告
- 社會企業合作鑑別與媒合

KPMG 社會企業服務團隊簡介

KPMG 安侯建業串聯產官學研 力促社會創新

KPMG 安侯建業聯合會計師事務所秉持自身之企業社會責任，長期關注台灣社會企業之發展，從 2014 年台灣「社會企業元年」開始，獲得中央部會、地方政府委託，持續善用財稅、法律、管理、永續策略之專業服務，以及與國內中大型企業之網絡關係，陪伴社會企業穩健財會法務、建構營運、拓展業務、發展策略等，截至 2017 年底，共計有逾百家社會企業接受 KPMG 安侯建業輔導，同時促成上百件主流企業與社會企業的合作案例。

社會創新強調綜效，KPMG 安侯建業亦積極帶領主流企業投入社會創新。從社會創新願景出發，透過議合利害關係人、辨別重要議題與需求等，來擘劃企業社會創新藍圖。讓主流企業從本業及核心職能投注資源於解決社會及環境問題，同時創造共享價值、提升營運效能、開拓新市場等。