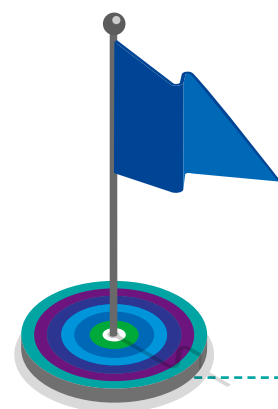




Healthcare and Life Science 健康照護產業服務





KPMG安侯建業 健康照護產業服務

KPMG Healthcare and Life Science Service

全球各國正進入高齡社會，隨之而來的衝擊成為各國政府的重點關注議題，也意味著由高齡消費者帶動的市場即將到來。因此，為協助健康照護產業鏈的諸多業者一同面對多項挑戰，**KPMG**安侯建業整合審計、稅務、顧問、法律及資訊等專家成立「健康照護產業服務團隊」，提供跨領域、高品質的專業服務。



健康照護產業服務項目

機構設立與運營之整合性服務

- 機構設立登記、長照法規遵循
- 專業人才招聘、實務運營之諮詢與規劃服務

財務規劃服務

- 法人設立與投資規劃
- 投資機制安排與法規遵循之諮詢與規劃

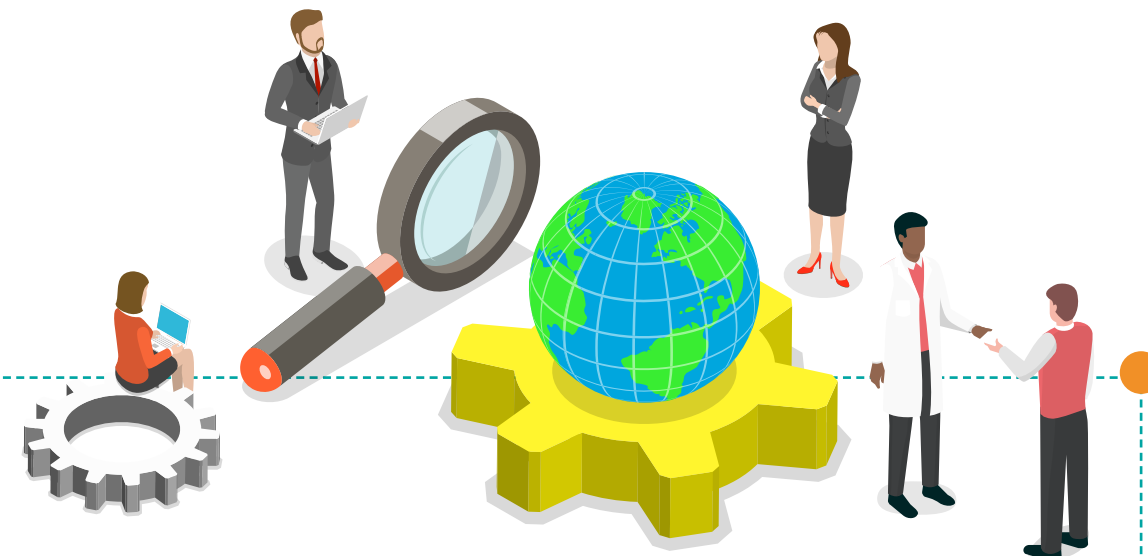
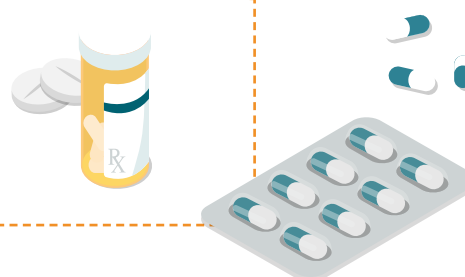
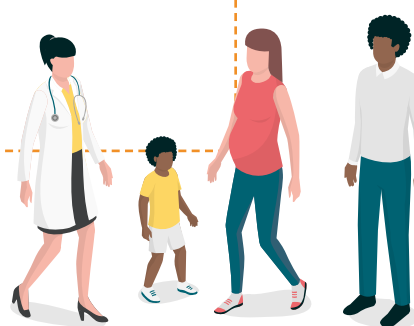
整體開發之諮詢規劃服務

- 整體不動產開發
- **CCRC** 整合性社區發展規劃及諮詢服務



健康照護周邊產業發展規劃服務

- 健康照護需求與相關內需產業之串接
- 加值型數據及健康監控產業諮詢及規劃服務



KPMG安侯建業健康照護服務團隊，結合全球資源及在地網絡，協助健康照護產業業者挑戰未來，制定策略、發展優勢。

審計服務 Audit Service

- 財務報表審計
- 公開發行及上市(櫃)專案輔導與規劃
- 其他簽證和認證服務

稅務服務 Tax Service

- 投資架構諮詢
- 營運模式調整諮詢
- 股權結構諮詢
- 其他服務

顧問服務 Advisory Service

- 企業策略與經營績效
- 企業風險管理
- 內部稽核職能提升
- 合約遵循服務
- 企業併購

法律諮詢服務 Legal Service

- 併購交易業務
- 資本市場業務
- 企業法務業務
- 稅務法律諮詢業務
- 商務訴訟及仲裁協助
- 家族及個人財務規劃相關法律服務
- 其他法律服務業務

資訊服務 Information Technology Service

- 網際安全與隱私保護服務
- 新興科技諮詢與建置服務
- 企業資源規劃系統諮詢
- 資訊專案諮詢服務
- 資訊稽核與實證服務



KPMG安侯建業健康照護產業服務團隊



蘇嘉瑞
健康照護產業服務團隊共同主持人
醫師暨資深律師
T : (02) 8101 6666 ext. 15942
E : jarretsu@kpmg.com.tw



寇惠植
健康照護產業服務團隊共同主持會計師
審計部執業會計師
T : (02) 8101 6666 ext. 01652
E : akou@kpmg.com.tw



曹坤榮
KPMG安侯企管顧問諮詢部
顧問部營運長
T : (02) 8101 6666 ext. 02272
E : erictsao@kpmg.com.tw



陳文正
KPMG安侯企管顧問諮詢部
執行副總經理
T : (02) 8101 6666 ext. 02819
E : stevenchen@kpmg.com.tw



葉維惇
KPMG安侯建業稅務投資部
執業會計師
T : (02) 8101 6666 ext. 02281
E : wyeh@kpmg.com.tw



卓家立
安侯法律事務所
主持律師兼所長
T : (02) 2728 9696 ext. 14688
E : jerrycho@kpmg.com.tw

KPMG安侯建業健康照護產業服務團隊成員

張芷 稅務部營運長
T : (02) 8101 6666 ext. 04590
E : schang1@kpmg.com.tw

連淑凌 執業會計師
T : (02) 8101 6666 ext. 03591
E : lillianlien@kpmg.com.tw

陳彥富 執業會計師
T : (02) 8101 6666 ext. 02909
E : byronchen@kpmg.com.tw

葉建郎 副總經理
T : (02) 8101 6666 ext. 06767
E : aaronieh@kpmg.com.tw

黃柏淑 執業會計師
T : (02) 8101 6666 ext. 01901
E : stellahuang@kpmg.com.tw

趙敏如 執業會計師
T : (02) 8101 6666 ext. 07041
E : cchao@kpmg.com.tw

陳盈如 執業會計師
T : (02) 8101 6666 ext. 03603
E : celiachen@kpmg.com.tw

許志昌 協理
T : (02) 8101 6666 ext. 15077
E : tommyhsu@kpmg.com.tw

尹元聖 執業會計師
T : (02) 8101 6666 ext. 11139
E : jasonyin@kpmg.com.tw

許育峰 執業會計師
T : (02) 8101 6666 ext. 00532
E : dhsu@kpmg.com.tw

陳眉芳 執業會計師
T : (02) 8101 6666 ext. 03558
E : mchen1@kpmg.com.tw

孫碧月 協理
T : (02) 8101 6666 ext. 15277
E : helenasun@kpmg.com.tw

吳惠蘭 執業會計師
T : (02) 8101 6666 ext. 04733
E : celiawu@kpmg.com.tw

許振隆 執業會計師
T : (02) 8101 6666 ext. 05610
E : vincenthsu@kpmg.com.tw

曾漢鈺 執業會計師
T : (02) 8101 6666 ext. 01323
E : etseng@kpmg.com.tw

林陣蒼 律師
T : (02) 8101 6666 ext. 11318
E : andylin@kpmg.com.tw

呂莉莉 執業會計師
T : (02) 8101 6666 ext. 02248
E : llu1@kpmg.com.tw

許淑敏 執業會計師
T : (02) 8101 6666 ext. 03592
E : swimminghsu@kpmg.com.tw

王佩如 會計師
T : (02) 8101 6666 ext. 10763
E : peggywang@kpmg.com.tw

周寶蓮 執業會計師
T : (02) 8101 6666 ext. 02195
E : schou@kpmg.com.tw

郭欣頤 執業會計師
T : (02) 8101 6666 ext. 05355
E : sinneykuo@kpmg.com.tw

游雅潔 會計師
T : (02) 8101 6666 ext. 14139
E : ryu17@kpmg.com.tw

kpmg.com/tw

KPMG App



The information contained herein is of a general nature and is not intended to address the circumstances of any particular individual or entity. Although we endeavor to provide accurate and timely information, there can be no guarantee that such information is accurate as of the date it is received or that it will continue to be accurate in the future. No one should act on such information without appropriate professional advice after thorough examination of the particular situation.

©2018 KPMG, a Taiwan partnership and a member firm of the KPMG network of independent member firms affiliated with KPMG International Cooperative ("KPMG International"), a Swiss entity. All rights reserved. Printed in Taiwan.

The KPMG name, logo are registered trademarks or trademarks of KPMG International.

LINE@生活圈

立即加入，一手掌握
專家觀點及產業消息



@kpmgtaiwan