



KPMG安侯建業 家族辦公室



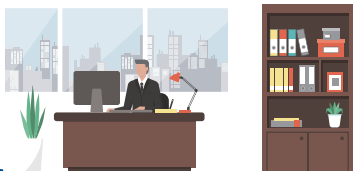
傳承百年 基業長青

每個家族都是獨一無二的，因此KPMG安侯建業家族辦公室係以家族為核心，協助家族成員思考家族與事業傳承及接班有關的重大議題；同時，我們協助家族建構專屬的溝通平台，以豐富的實務經驗及獨立的角度，從家族整體最大利益與家族成員進行互動與溝通，協助凝聚家族共識，發展傳承策略。安侯建業家族辦公室結合KPMG全球顧問資源與在地豐富實務經驗，發展出一套以家族為核心、事業為基礎的完整手法，從傳承意識(Awareness)的啟動，至發展完整傳承策略，協助精確執行相關方案，定期地檢視與維護，以確保企業成功傳承，使家族繁榮昌盛、基業長青。



傳承意識啟動

- ♠ 傳承觀念的建立
- ♠ 傳承面向與能力的檢視
- ♠ 傳承議題的啟動及溝通



1

KPMG透過家族辦公室的機制，提供家族會員建立相關觀念的平台，並提供簡易評估工具，協助家族快速地自我檢視家族與事業傳承各面向核心議題之狀況；並輔以經驗豐富的顧問，啟動家族間的傳承對話。

傳承策略擬定

- ♠ 家族價值與企業價值的連結與傳遞機制
- ♠ 家族治理與公司治理機制的連結
- ♠ 接班人的傳承藍圖與接班人養成
- ♠ 所有權的安排
- ♠ 財富保存與家族公益



2

- 透過專業顧問手法，協助家族間對話與溝通，凝聚家族價值
- 協助建立家族治理系統及公司治理系統；協助組成家族議會，進行利害關係人對談
- 協助企業及家族透過專業顧問手法，建立傳承藍圖（包括架構與時間表及協助接班人訓練）
- 協助規劃可支撐傳承計畫與保存財富的所有權架構

傳承策略執行

- ♠ 建立家族與事業間有效溝通機制
- ♠ 確保傳承策略的有效溝通與落實
- ♠ 降低傳承可能遭受的障礙
- ♠ 傳承的內外部成本最小化
- ♠ 永遠保持變動的彈性



3

- 透過實際經驗與專業顧問手法，協助建立家族與事業間溝通對話的機制，同時協助建制家族議會及後續會議之召開，以確保傳承策略的有效溝通與落實
- 秉持超然獨立的立場與家族成員進行互動及提供意見諮詢，致力在家族事業傳承的重要議題上取得共識
- 透過家族成員間溝通機制，協助了解家族與事業間傳承之路障，有效降低傳承過程之內外部成本
- 定期審視家族及事業傳承策略及法規，並適時調整，保持變動的彈性

後續維護管理

- ♠ 家族會議資料保存，確保資訊有效溝通
- ♠ 透過口頭及書面型式等多向溝通，確認家族間針對相關議題均具備共識
- ♠ 透過會議記錄及資料的保存，確保資訊有效性及與各利害關係人充分溝通
- ♠ 定期複核相關議題的合適性，確保家族與事業法規的合適性
- ♠ 完整豐富的稅務、會計及法律服務，提供滿足客戶需求的資源

4

- 協助家族會議進行，並製作記錄，與家族成員及利害關係人進行多向溝通，確認會議內容，取得共識
- 協助保存家族會議記錄及資料，並定期複核相關議題的合適性(例如：公司章程、家族憲章)，作適時的變動調整
- 透過專業顧問的方法進行診斷服務，以及經由家族議會的溝通，充分了解家族與事業的需求，提供KPMG後續完整的稅務、會計及法律服務

我們的服務項目



家族傳承與治理

- 家族傳承機制診斷
- 家族傳承治理規劃
- 家族憲法及議會架構諮詢
- 家族聘用及薪酬政策
- 家族辦公室執行秘書
- 接班人訓練與養成課程
- 高階經理人才尋找



家族資產 確信性與風險管理

- 家族資產之確信服務
- 企業財務報表之確信
- 營利事業所得稅申報
- 內部控制系統之建置
- 稽核制度之建立或外包服務
- 企業帳務合規輔導



家族財富 維護與管理

- 家族持股政策
- 投資政策諮詢
- 家族基金成立及投資政策諮詢
- 家族資產負債表代編或覆核諮詢
- 信託架構諮詢
- 家族興業基金設置規劃



家族稅務與法律

- 財產稅與所得稅諮詢
- 跨國籍稅務諮詢
- 代辦個人所得稅申報
- 租稅架構檢視
(控股架構、境外公司等)



家族成長與轉型

- 家族企業創新與轉型策略規劃
- 家族企業智慧化與數位化規劃
- 家族企業專業經理人招聘協尋
- 併購與資金募集



家族退場策略

- 家族退場策略與模式規劃
- 家族接班時程規劃與模式
- 家族事業持續營運評估及規劃
- 家族成員持股調整策略
- 組織變革及企業文化塑造
- IPO規劃與執行



經營家族慈善事業

- 基金會運作實務諮詢
- 公益信託諮詢
- 家族社會企業之運作

家族辦公室服務團隊

陳振乾 Pederson Chen

家族辦公室主持會計師

+886 2 8101 6666 ext. 01962

pedersonchen@kpmg.com.tw

張芷 Sherry Chang

稅務投資部 營運長

+886 2 8101 6666 ext. 04590

schang1@kpmg.com.tw

郭士華 Raunie Kuo

家族辦公室協同主持會計師

+886 2 8101 6666 ext. 03814

rkuo@kpmg.com.tw

蔡文凱 Kevin Tsai

稅務投資部 會計師

+886 4 2415 9168 ext. 04581

ktsai@kpmg.com.tw

尹元聖 Jason Yin

家族辦公室協同主持會計師

+886 2 8101 6666 ext. 11139

jasonyin@kpmg.com.tw

吳能吉 Aikey Wu

稅務投資部 執行副總經理

+886 7 213 0888 ext. 07178

aikeywu@kpmg.com.tw

陳惠媛 Angela Chen

審計部 執業會計師

+886 6 211 9988 ext. 01595

angelachen@kpmg.com.tw

卓家立 Jerry Cho

安侯法律事務所 主持律師兼所長

+886 2 2728 9696 ext. 14688

jerrycho@kpmg.com.tw

聯絡窗口

汪欣寧 Lydia Wang

家族辦公室協理

+886 2 8101 6666 ext. 08712

lydiawang@kpmg.com.tw

劉彥伯 Abel Liu

顧問部 執行副總經理

+886 4 2415 9168 ext. 05653

abelliu@kpmg.com.tw



更多家族企業傳承服務
請上KPMG台灣所官網或
掃描QR Code瀏覽



kpmg.com/tw