



# 2022全球半導體 產業大調查

儘管供應鏈面臨挑戰，財務與營運信心程度仍  
創歷史新高

April 2022



# 研究摘要

第17期《KPMG全球半導體產業大調查》，探討了2022年全球半導體產業，於財務與營運層面的期望、在應用與產品上的拓展、產業議題與優先關鍵策略。

此次調查，訪問了152位來自不同組織規模的半導體產業專業人士，由KPMG與全球半導體聯盟(GSA)於2021年第四季共同執行。

## 關鍵發現：

- KPMG 半導體產業信心指數創歷史新高。
- 53%的半導體企業，現在以終端市場(例如電動汽車、通信)為發展導向。
- 未來一年，推動半導體產業收入的重要應用為無線技術/5G、汽車、物聯網。
- 56%的半導體企業預測晶片短缺將會持續至2023年。
- 半導體企業的三大重點策略為人才發展/留任、供應鏈彈性、併購。

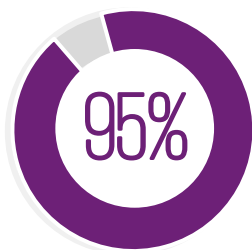
Download full report

[Global semiconductor industry outlook 2022 \(PDF\)](#)

# 財務預測

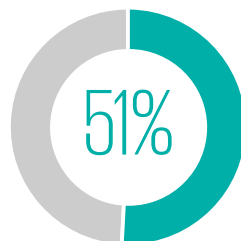
隨著需求激增，業務量預測數也上升，因此加速半導體產業對於額外產能的需求，產業信心水準創歷史新高。

## 營收



95%受訪者表示未來一年企業營收將增長，達34%預測其營收漲幅將超過20%

## 資本支出



與去年相比，51%的受訪者預期資本支出將增加超過10%

## 信心指數



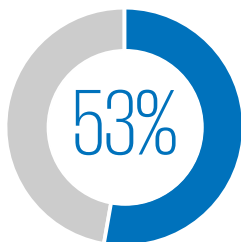
2022 KPMG《半導體產業信心指數》創歷史新高：74分。



# 營運預測

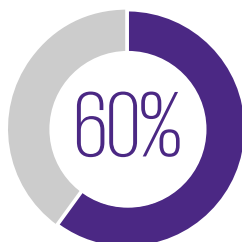
半導體產業布局將圍繞終端市場，並且正對其相關供應鏈進行投資。

## 營運策略



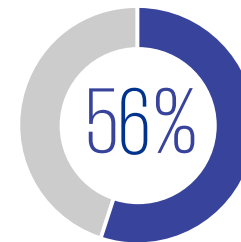
53%的受訪者表示，  
企業將朝向終端市場  
為發展方向

## 供應鏈布局



在未來的12個月，  
60%企業將規劃使供  
應鏈多元化

## 供需預測



56%預測半導體短缺  
將持續至2023年

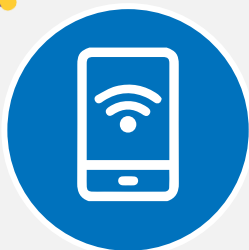
# 新興應用與重點產品

汽車應用超越物聯網成為營收動能

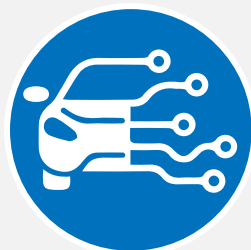


## Top 3

驅動營收成長應用



無線通訊



電動汽車



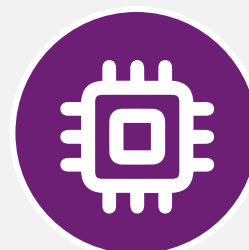
物聯網

## Top 3

最具成長潛力產品



感測器/  
MEMS



微處理器



類比/射頻/  
混合訊號

# 產業議題與主要策略

人才與供應鏈為首要關注議題

## Top 3 未來三年內重要議題



人才風險



產能限制



屬地主義/  
民族主義

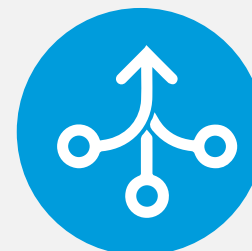
## Top 3 未來三年內優先策略



人才發展  
與留任



供應鏈  
彈性



併購

# 半導體產業的下一步

## 供應鏈 韌性

- 與重要終端客戶建立夥伴關係，確保他們能提供需求預測，並瞭解為何應視半導體企業為策略合作夥伴。
- 設立採購特定零件的中央監督團隊，避免即時生產與擴大微型供應鏈。
- 探索企業變革，以精簡或優化供應鏈管理。
- 運用AI認知規劃工具，配置並整合增加效率的解決方案。

## 併購 策略

- 透過製造與購買決策的角度評估潛在的併購標的，並且適當地評估風險與報酬。
- 訂定併購指導原則，並且釐清併購技術/IP、人才、能力的優先順序。

## 資本 配置

- 確保投資組合配置策略能有效因應企業策略重點(終端市場 VS 產品)。雖然不容易，但長期而言，有助於提高潛在投資報酬率。
- 嚴格優先考慮與持續檢視專案進度，並為艱難決策做好準備。
- 若已為特定客戶完成資本配置，應尋求更緊密的合作夥伴關係與可承諾的交易量。

## 人才/ 勞動力 策略

- 執行技能清單(skills inventory)以確認您擁有何種知識與職能、差距多大、以及了解缺乏技能將面臨哪些風險。
- 在混合工作環境的情境下完成人才招聘與入職程序，辨識高價值的接觸點 (high-value touchpoints)，以支持員工的工作形態並維護企業的文化價值。



# Contact us

## 連淑凌

科技、媒體與電信產業主持會計師

(02) 8101 6666 #03591

[lillianlien@kpmg.com.tw](mailto:lillianlien@kpmg.com.tw)

## 李威陞

科技、媒體與電信產業主持人

(02) 8101 6666 #18227

[carsonlee@kpmg.com.tw](mailto:carsonlee@kpmg.com.tw)

## 鄭安志

科技、媒體與電信產業協同主持會計師

(02) 8101 6666 #07719

[archiecheng@kpmg.com.tw](mailto:archiecheng@kpmg.com.tw)







[home.kpmg/tw](https://home.kpmg/tw)

The information contained herein is of a general nature and is not intended to address the circumstances of any particular individual or entity. Although we endeavor to provide accurate and timely information, there can be no guarantee that such information is accurate as of the date it is received or that it will continue to be accurate in the future. No one should act on such information without appropriate professional advice after a thorough examination of the particular situation.

© 2022 KPMG, a Taiwan partnership and a member firm of the KPMG global organization of independent member firms affiliated with KPMG International Limited, a private English company limited by guarantee. All rights reserved.

The KPMG name and logo are trademarks used under license by the independent member firms of the KPMG global organization.