



創新與新創服務

KPMG Startups and Innovation

KPMG in Taiwan

2021



“

KPMG 是一個全球性的專業諮詢服務組織，為客戶提供審計、稅務、顧問等專業服務。

”

新創事業為國家的產業與經濟注入活水、增添動能，而創業成功的關鍵除了對的題目、人才、產品、和市場，財務與會計亦是奠定企業管理及公司營運的重要根基。

隨著科技快速更迭，企業經營環境瞬息萬變，KPMG 安侯建業聯合會計師事務所整合其全球性資源及協助客戶成長與科技創新顧問服務的經驗，提供最即時的產業趨勢洞察，並協助新創客戶鏈結各方資源，與創投、政府、甚至跨產業領域的企業交流，幫助創業家在快速變動的浪潮中提前掌握市場脈動，創造合作商机。



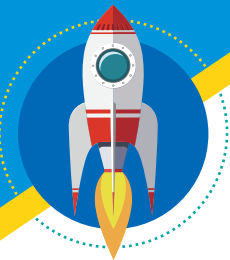
財稅法服務

- 法律與財稅優惠專案
- 登記與記帳服務
- 稅務輔導諮詢
- 股權架構輔導
- 境外公司設立
- 一般 / 專案法律諮詢
- 創櫃板輔導諮詢



創業輔導

- 顧問諮詢
- 初階 / 進階新創課程
- 內部管理諮詢
- 成長策略輔導
- 客製化教育訓練
- 投資標的搜尋



新創企業在成長的各階段將隨著業務的增長，進而需要不同的外部支持，KPMG 安侯建業聯合會計師事務所提供完整公司設立登記、財務、稅務、法律、顧問服務，以專業陪伴企業經營成長之路。



募資並引進策略投資者

- 財務顧問諮詢
- 投資協議書
- 盡職調查
- 財務報表查核及核閱



創業之始

- 設立登記及投資架構
- 創新商業模式涉及的法令遵循
- 智財保護及營業秘密



建立公司會計制度

- 會計制度建立及編製符合投資人需求的財務報表



募資前股權規劃

- 股權結構設計
- 境內外控股公司設立
- 特別股設計
- 員工獎酬工具設計





團隊人員規模增長

- 人力資源與變革管理服務
- 薪酬體系建立



海外公司設立

- 稅務架構規劃
- 海外公司稅務及審計服務



併購新事業體

- 收購交易建議及相關財務稅務影響評估
- 價值評估



IPO 或出場策略規劃

- 不同地區資本市場服務
- 事業體出售交易建議

更多 KPMG 創新與新創服務資訊



LINE 群組
創新與新創服務團隊交流群組



LINE@ 官方帳號
安侯建業 KPMG TAIWAN
@kpmgtaiwan





KPMG Startup Boot Camp 新創企業全方位實戰營

由KPMG財稅、法律顧問偕同新創育成、加速、投資等不同面向的專家在短短兩天內提供新創團隊最完整財務、法律、專利等面向之精華概論，透過兩天的實戰營及半天的roadshow，讓您快速吸引投資人目光。

KPMG Energize Program 創業家領航必修課

當企業站穩腳步邁向成長階段，創辦團隊需具備全方位經營判斷能力與觀念，KPMG以專業財會知識結合實務案例，提供為期四個月的創業家領航必修課。



KPMG Meet & Match

藉由媒合上市櫃中大型企業與新創團隊並促成雙方的投資或合作，以協助企業達到轉型的目的，同時幫助新創團隊達成業務上的擴展並獲得所需的資源。

國際資源鏈結

KPMG Enterprise全球創新創業網絡每季推出《創投脈動：全球創業投資分析》報告，分析全球創業投資的最新趨勢，提供全球洞察觀點，並從交易規模、獨角獸、亮點產業和企業投資等一系列主題進行深入探討。



Contact us

KPMG 創新與新創服務團隊



主要聯絡窗口

李沛晴 Kate Lee

創新與新創服務團隊 經理

E katelee1@kpmg.com.tw

T (02) 8101 6666 #19856



郭冠纓 Daisy Kuo

創新與新創服務團隊 主持會計師

審計部 執業會計師

E daisykuo@kpmg.com.tw

T (02) 8101 6666 #02785



黃海寧 Heidi Huang

創新與新創服務團隊 協同主持會計師

審計部 執業會計師

E heidihuang@kpmg.com.tw

T (02) 8101 6666 #02387

home.kpmg/tw/startups

The information contained herein is of a general nature and is not intended to address the circumstances of any particular individual or entity. Although we endeavor to provide accurate and timely information, there can be no guarantee that such information is accurate as of the date it is received or that it will continue to be accurate in the future. No one should act on such information without appropriate professional advice after a thorough examination of the particular situation.

© 2021 KPMG, a Taiwan partnership and a member firm of the KPMG global organization of independent member firms affiliated with KPMG International Limited, a private English company limited by guarantee. All rights reserved.

The KPMG name and logo are trademarks used under license by the independent member firms of the KPMG global organization.

