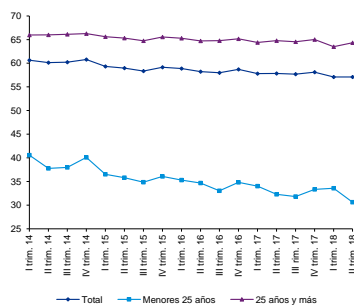


Datos de empleo ratifican menor actividad laboral y menor demanda de trabajo en los jóvenes.

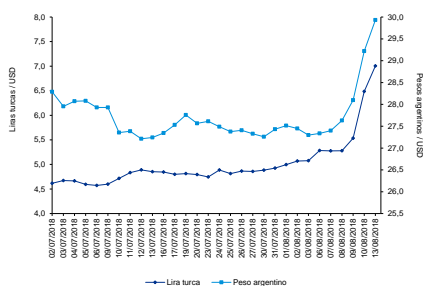
Tasa de empleo por tramo de edad (%)



El mercado de trabajo mantuvo durante el segundo trimestre del año el comportamiento débil que viene caracterizando las últimas mediciones, donde una reducción de las personas que participan en la búsqueda de empleo, medidas por la tasa de actividad, evitó que la baja de empleos genuinos se manifestara en un incremento en la tasa de desempleo. En efecto, la tasa de actividad (62.1%) en abril-junio fue medio punto porcentual inferior al trimestre anterior y nueve décimas más baja que el mismo período de 2017. A su vez, la tasa de empleo se mantuvo en los mismos guarismos que el primer trimestre (57.1%), pero está siete décimas por debajo del segundo trimestre del año pasado. Como consecuencia, la tasa de desempleo (8.1%) es siete décimas menor que el primer trimestre y un décima inferior al segundo trimestre 2017. El mercado laboral continúa en mal estado con una sistemática pérdida acumulada de 45.000 empleos desde el año 2014. La tasa de empleo cayó particularmente en los menores de 25 años y se ubica en 30.6%, ocho puntos y medio por debajo de 2014. Mientras tanto, en las personas mayores de 25 años la tasa de empleo se redujo 1.7 puntos porcentuales. Con la tasa de actividad sucede lo mismo: la caída es más pronunciada en los menores de 24 años. Se podría concluir que hay menos jóvenes trabajando, un alto porcentaje desocupados, y muchos de ellos fuera del mercado laboral, quizás desalentados ante las mayores dificultades para acceder a un puesto de trabajo. Por otra parte, uno de los sectores de actividad que mayores problemas ha reflejado en cuanto al empleo es la industria manufacturera, que en conjunto -más allá del volumen físico de cada sector- refleja caídas persistentes en las horas trabajadas y el personal ocupado. La medición de junio, que refuerza esa tendencia, también muestra que el IVFIM cayó 3.7% en el mes, 2.9% en el acumulado del año y 2.3% a doce meses, en todos los casos exceptuando la refinería de Ancap.

Fuerte depreciación en la lira turca arrastra otros mercados.

Cotización del dólar en Argentina y Turquía



Indicadores financieros

	Valor	Variación			
	10/08/2018	Semanal	Ac. en el Mes	Ac. en el Año	12 meses
Monedas					
Peso Uruguayo (interbancario billete)	31,14	1,9%	1,9%	8,1%	8,0%
Peso Argentino	29,22	7,0%	6,5%	56,9%	65,0%
Real	3,87	4,5%	3,0%	16,8%	22,3%
Peso Chileno	654,90	1,9%	2,9%	6,4%	1,0%
Peso Mexicano	18,99	2,4%	1,8%	-3,5%	6,0%
Euro (USD)	1,14	-1,5%	-2,5%	-5,1%	-3,2%
Libra Esterlina (USD)	1,28	-1,9%	-2,8%	-5,6%	-1,7%
Yen	110,65	-0,5%	-1,1%	-1,8%	1,3%
Yuan Renmimbi	6,85	0,3%	0,4%	5,2%	3,0%
Riesgo País					
Uruguay	185	6,9%	9,5%	26,7%	-2,1%
Argentina	700	22,6%	25,4%	99,4%	54,5%
Brasil	301	11,5%	12,7%	25,4%	7,1%
México	206	5,6%	4,6%	9,0%	4,0%
Colombia	194	8,4%	9,0%	11,5%	-8,1%
Perú	135	12,5%	11,6%	21,6%	-0,7%
Ecuador	687	10,3%	13,9%	49,7%	8,2%
Venezuela	5284	5,0%	3,9%	8,9%	76,1%
Acciones (expresado en moneda local)					
EEUU (Dow Jones Industrial)	25509	0,7%	0,8%	3,2%	16,8%
EEUU (S&P 500)	2855	1,0%	1,3%	6,2%	17,1%
Tokio (Nikkei 225)	22598	0,4%	0,2%	-0,7%	14,5%
Frankfurt (DAX)	12676	1,0%	-1,0%	-2,3%	5,5%
Madrid (IBEX 35)	9755	0,6%	-1,0%	-3,4%	-6,7%
Londres (FTSE 100)	7742	2,2%	0,5%	1,6%	4,8%
China (Shangai Composite)	2795	1,9%	-2,8%	-15,5%	-17,4%
Buenos Aires (Merval)	26906	-6,8%	-8,0%	-10,2%	27,3%
Sao Paulo (Bovespa)	78768	-1,1%	-1,9%	3,5%	17,6%
Precios commodities					
Petróleo Brent (USD por barril)	72,8	-0,5%	-1,9%	8,9%	40,3%
Soja (USD/ton) Chicago	310,9	-4,5%	-6,4%	-11,1%	-9,1%
Trigo (USD/ton) Chicago	200,9	-1,7%	-1,3%	28,0%	24,1%
Oro (USD/onza Troy) Nueva York	1210,9	0,4%	-100,0%	-100,0%	-100,0%
	10/08/2018	03/08/2018	31/07/2018	30/12/2017	03/08/2017
Tasas de interés					
Londres Libor (6 meses)	2,51%	2,52%	2,53%	1,84%	1,45%
Letras Reg. Mon. BCU en Pesos (6 meses)	9,59%	9,58%	10,09%	9,73%	8,99%
Rdto Bono del Tesoro en UI - URU (10 años)	3,40%	3,39%	3,41%	2,76%	3,19%
Rdto Bono del Tesoro en USD - URU (10 años)	4,40%	4,38%	4,30%	3,66%	3,89%
Rdto Bono del Tesoro en USD - EEUU (10 años)	2,87%	2,95%	2,96%	2,40%	2,20%

KPMG: Plaza de Cagancha 1335 Piso 7 – Tel. 2 902.4546 – e-mail: economia@kpmg.com.uy
Personas de contacto: Cr. Rodrigo Ribeiro – Ec. Marcelo Sibille

La información aquí contenida es de naturaleza general y no tiene el propósito de abordar las circunstancias de ningún individuo o entidad en particular. Aunque procuramos proveer información correcta y oportuna, no puede haber garantía de que dicha información sea correcta en la fecha que se reciba o que continuará siendo correcta en el futuro. Nadie debe tomar medidas basadas en dicha información sin la debida asesoría profesional después de un estudio detallado de la situación en particular. Las ideas y opiniones son del autor y no necesariamente representan las ideas y opiniones de KPMG.