

Cuentas anuales en formato ESEF

Enagás S.A.

Reto

Cumplir con el nuevo requerimiento de reporting con las máximas garantías y seleccionando el software más adecuado.

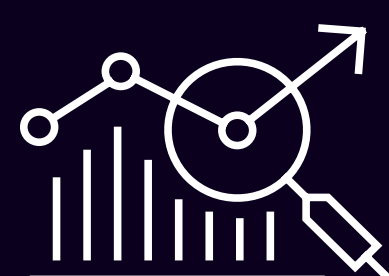
Solución

A través de las alianzas que KPMG estableció durante 2019 y 2020 con proveedores de software referentes para acometer esta necesidad, los profesionales de la firma analizaron las diferentes opciones para dar respuesta a esta necesidad y establecieron un catálogo de herramientas que dieran cumplimiento a las exigencias regulatorias de ESEF. El equipo de KPMG testó las soluciones seleccionando solo aquellas que ofrecían las metodologías más rigurosas.

Actividades clave



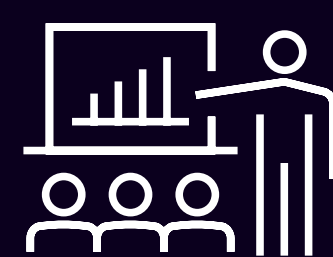
Selección de posibles soluciones



Parametrización del software



Apoyo en la elaboración cuentas consolidadas



Formación y acompañamiento en el proceso

Resultados obtenidos

Enagás fue emisor pionero en presentar cuentas con taxonomía XBRL

Cuentas registradas sin errores en la taxonomía XBRL