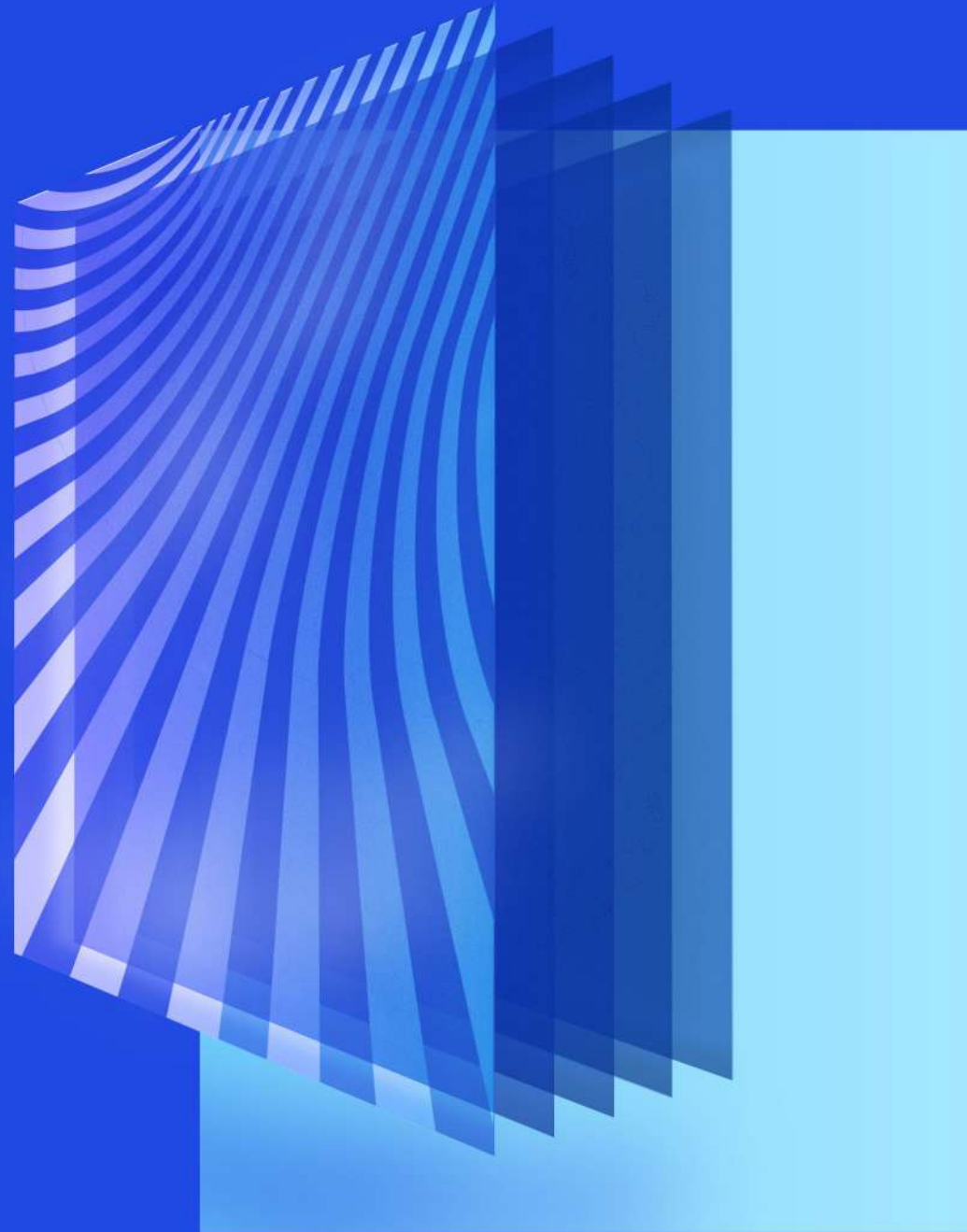


KPMG au service du progrès social et du bien commun

De la Fondation d'entreprise à la
Direction de l'engagement citoyen

Janvier 2023



ÉDITO

Dès sa création en 2007, la Fondation KPMG, aujourd'hui notre Direction de l'Engagement Citoyen, a porté haut les valeurs et l'engagement de notre cabinet en faveur du progrès social. Nous sommes fiers d'avoir contribué positivement au parcours scolaire et à l'insertion professionnelle de plus de 3 400 jeunes issus de quartiers prioritaires ou de la diversité*, de soutenir des associations clés en matière d'entrepreneuriat inclusif et de mobiliser des centaines de nos collaborateurs dans nos missions de mécénat de compétences ou d'accompagnement personnalisé. Aujourd'hui, nous poursuivons notre engagement déterminé et donnons un nouvel élan à notre action.

En choisissant, en mai 2022, de transformer notre cabinet en entreprise à mission, nous avons placé la responsabilité sociale, sociétale et environnementale au cœur de notre stratégie.

Contribuer à construire avec nos partenaires une nouvelle prospérité, plus durable et plus responsable est au cœur de notre raison d'être.

**Au cœur de l'économie, des territoires,
de la société, nous œuvrons et innovons
avec passion pour bâtir la confiance,
allier performance et responsabilité,
et faire grandir les talents.**

Cette raison d'être qui résonne avec notre engagement centenaire auprès de tous les acteurs de l'économie française exige naturellement un renforcement et une évolution de nos leviers d'action.

Jusqu'à présent, la Fondation KPMG a constitué un extraordinaire laboratoire d'innovation sociale pour imaginer et améliorer sans cesse, en partenariat avec le monde associatif et des institutions publiques et privées, nos initiatives en faveur du bien commun. Il est temps désormais de changer d'échelle en nous donnant les moyens d'aller au-delà des seules possibilités juridiques d'une Fondation.

C'est pourquoi notre nouvelle Direction de l'Engagement Citoyen prend le relais de notre Fondation afin de structurer les initiatives liées à l'un de nos 5 objectifs de mission : nous engager pour le bien commun, l'éducation, l'inclusion, l'entrepreneuriat dans les territoires ;

Cette approche intégrée va nous permettre de démultiplier notre impact positif. D'abord en plaçant notre contribution au bien commun au cœur de nos activités, dans tous nos métiers, sur tous les territoires. Ensuite en activant toute la palette des mobilisations possibles au côté de nos parties prenantes : coalitions d'entreprises, alliances entre acteurs privés, publics, associatifs pour servir des causes d'intérêt général... Car face à l'ampleur des défis actuels, seule la mobilisation de l'écosystème peut accélérer la transition de l'économie vers cette nouvelle prospérité conciliant performance et responsabilité. Forts de nos 10 000 talents, engagés auprès de nos parties prenantes, nous souhaitons être un acteur du changement.



Séverine LÈBRE BADRÉ

Head of Corporate Affairs
Membre du Comité Exécutif

*au cours de l'exercice fiscal 2022



**DU LABORATOIRE D'INNOVATION SOCIALE AUX COALITIONS
CITOYENNES, UN MÊME ENGAGEMENT POUR LE BIEN COMMUN 4**

Offrir aux collaborateurs le meilleur cadre d'engagement et d'impact 5

Orchestrer de nouvelles synergies pour aller plus vite et plus loin 7

Œuvrer pour des résultats tangibles et mesurables 7

NOS 3 PÔLES D'ACTION SUR L'ENSEMBLE DU TERRITOIRE 10

L'éducation : accompagner l'employabilité des jeunes
et favoriser l'égalité des chances 12

L'entrepreneuriat inclusif : encourager la création
d'activités économiques et l'innovation sociale 18

Bien commun : agir collectivement pour répondre
aux urgences socio-économiques 22

**EXERCER NOTRE DEVOIR DE CONVICTION AU CŒUR
DE NOTRE ÉCOSYSTÈME 24**

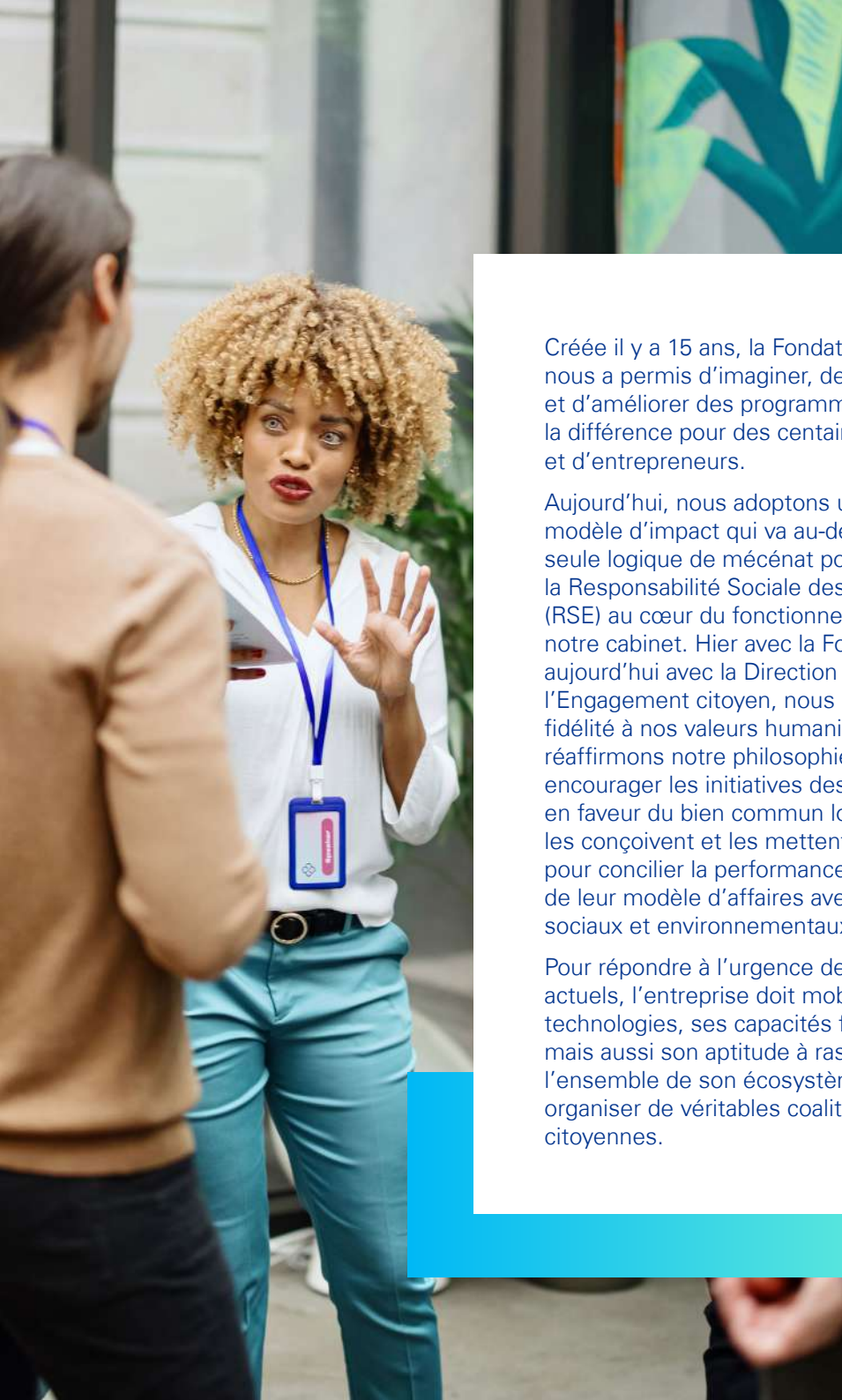
SOMMAIRE





**Du laboratoire d'innovation
sociale aux coalitions
citoyennes, un même
engagement pour
le bien commun**





Créée il y a 15 ans, la Fondation KPMG nous a permis d'imaginer, de lancer et d'améliorer des programmes qui font la différence pour des centaines de jeunes et d'entrepreneurs.

Aujourd'hui, nous adoptons un nouveau modèle d'impact qui va au-delà de la seule logique de mécénat pour inscrire la Responsabilité Sociale des Entreprises (RSE) au cœur du fonctionnement de notre cabinet. Hier avec la Fondation, aujourd'hui avec la Direction de l'Engagement citoyen, nous exprimons la fidélité à nos valeurs humanistes. Nous réaffirmons notre philosophie constante : encourager les initiatives des entreprises en faveur du bien commun lorsqu'elles les conçoivent et les mettent en œuvre pour concilier la performance économique de leur modèle d'affaires avec les enjeux sociaux et environnementaux.

Pour répondre à l'urgence des défis actuels, l'entreprise doit mobiliser ses technologies, ses capacités financières, mais aussi son aptitude à rassembler l'ensemble de son écosystème pour organiser de véritables coalitions citoyennes.

Offrir à nos collaborateurs le meilleur cadre d'engagement et d'impact

Parmi les acteurs clés de notre écosystème, il y a évidemment nos 10 000 professionnels. Et le succès de notre cabinet repose exclusivement sur leur expertise et leur engagement. Avec la Fondation, nous avons réussi à mobiliser plus de 10% de nos 10 000 collaborateurs. La Fondation laisse place à la Direction de l'Engagement Citoyen. En plaçant, cette direction au cœur de notre stratégie, nous souhaitons multiplier le nombre de collaborateurs volontaires. Et nous les aidons.

6 jours de mécénat de compétence offert à chaque collaborateur

En 2021, nous avons doublé le nombre de jours offerts de 3 à 6 jours, afin que chacun et chacune puisse s'engager pour la cause de son choix.

La plateforme wenabi pour donner l'accès à un large choix de missions

Cette plateforme a été mise en place pour faciliter, coordonner et rendre visible à l'ensemble des collaborateurs les opportunités de missions d'engagement citoyen proposées par le cabinet.

Les actions proposées ont été identifiées et construites en fonction des besoins exprimés par les associations partenaires. Ces missions sont compatibles avec une activité professionnelle et sont flexibles dans le temps et la durée. Elles peuvent aller de quelques heures à plusieurs jours de mobilisation par an.

Ces mobilisations se placent ainsi dans un parcours bénéficiaire plus vaste, proposé aux entrepreneurs ou aux jeunes accompagnés en lien avec les associations et établissements partenaires. L'objectif est de proposer aux collaborateurs un engagement avec un impact fort, leur permettant de mettre leurs compétences au service d'une transformation systémique de la société et d'une réduction des fractures sociales.

L'ensemble des mobilisations est réalisé sur le temps de travail. Les thématiques d'engagement sont articulées autour de nos 3 grandes causes, éducation, entrepreneuriat inclusif et bien commun. Les compétences demandées sont variées. Chaque collaborateur participe ainsi à la création d'une société plus inclusive et durable en mobilisant ses expertises métier (auprès d'entrepreneurs ou d'associations) ou ses compétences professionnelles (auprès des jeunes et des entrepreneurs).

Intégration de KPI dans les objectifs pour inciter à la mobilisation

Afin de mesurer notre progression, des indicateurs d'engagement citoyen seront mis en place pour évaluer :

- notre contribution sociétale en termes de mobilisation de collaborateurs pour valoriser et encourager la formidable implication de nos collaborateurs ;
- nos impacts sur la société avec des objectifs ambitieux pour aider les publics cibles que nous souhaitons accompagner (les jeunes, les lycéens, les entrepreneurs, les associations...).



Orchestrer de nouvelles synergies pour aller plus vite et plus loin

Un proverbe africain le dit : « tout seul, on va plus vite, ensemble, on va plus loin ». Actuellement, aucune entreprise ne peut compter uniquement sur ses propres forces pour agir positivement. Pour changer d'échelle et faire vraiment la différence en matière d'inclusion économique et sociale et de protection de l'environnement, le foisonnement d'initiatives doit déboucher sur des coopérations structurées et ambitieuses. Pour preuve, les nouvelles coalitions citoyennes qui réunissent des acteurs très différents : entreprises, associations, startups à valeur ajoutée sociale, acteurs de l'économie sociale et solidaire, État et collectivités locales... Ces coalitions s'organisent autour de projets concrets et se matérialisent dans des formats innovants, le plus souvent hybrides : joint-ventures sociales inspirées

de la venture philanthropy, produits-partage, opérations solidaires, business inclusif.

Forts de 15 ans de partenariat avec le monde associatif et les pouvoirs publics, nous rejoignons ce mouvement en nous donnant les moyens de soutenir des structures qui portent des projets d'utilité sociale. Notre direction de l'Engagement Citoyen s'appuie désormais sur un fonds de dotation afin d'élargir notre potentiel d'intervention. Nous pouvons à présent décider quel sera le levier le plus pertinent pour oser de nouveaux projets qui conjuguent audace et impact systémique : mécénat de compétences, mécénat financier en régie directe et indirecte ou création de collations d'entreprises pour agir collectivement sur des causes communes.



Œuvrer pour des résultats tangibles et mesurables

En nous transformant en entreprise à mission afin de devenir le premier cabinet engagé pour une création de valeur responsable, nous avons franchi une nouvelle étape de maturité. Notre approche intégrée qui associe étroitement performance économique,

environnementale et sociale doit déboucher sur une forme de Social Return on Investment (SROI) tangible et mesurable au bénéfice mutuel de la société et de l'entreprise. Dans le cadre des chantiers que nous menons et des nouveaux investissements

que nous consentons en faveur du bien commun, nous nous plaçons avec volontarisme et humilité sur un chemin de progrès. Nous balisons notre trajectoire avec des indicateurs précis en matière d'engagement citoyen et d'impact durable et nous sollicitons le regard

exigeant et critique de nos parties prenantes et de notre comité de mission. Plus que jamais nous faisons le choix de communiquer, non pas sur des intentions, mais sur des preuves.

15 ans d'actions au service du progrès social

2007

Septembre

**Création de
la Fondation
d'entreprise
KPMG en France.**

2009

Juin

Lycées de la Réussite :
1^{er} accord-cadre
avec le Ministre de
l'Éducation Nationale.

2012

Mai

Lycées de la Réussite :
prix « Washburne
de l'innovation pour
l'égalité des Chances »
remis par l'ambassadeur
des États-Unis.

2014

Janvier

Lycées de la Réussite :
renouvellement de
l'accord-cadre pour
5 ans avec le Ministre
de l'Éducation
Nationale.

2008

Septembre

Lycées de la Réussite :
lancement du programme
expérimental en Seine-
Saint-Denis.

2010

Juin

1^{re} journée Citoyenne
MaDD avec un métier
(Business Unit IP).

Septembre

1^{er} partenariat avec
l'Université Dauphine
pour l'Égalité
des Chances.

2013

NQT
POUR L'ÉGALITÉ VERS L'EMPLOI

Décembre

Signature de la Charte
Entreprises et Quartiers
avec le Ministre
de la ville.



2015



Novembre

Soutien au programme les Audacieuses de la Ruche en faveur de l'entrepreneuriat féminin.

Décembre

Partenaire de Passeport Avenir (devenue Article 1 en 2018) pour lancer le premier programme de mentorat individuel.



2016



Juin

Soutien à la Fondation ESCP Europe et son programme Talent Spring pour l'égalité des chances.

2017



Octobre

Partenariat avec Ticket for change qui accompagne des entrepreneurs sociaux.

Novembre

Partenariat avec Singa en faveur de l'économie de l'asile.



2020

Mars

Time to act : plateforme de solidarité pour guider la mobilisation des collaborateurs en pleine pandémie de la Covid-19.

2018

Juillet

Partenariat avec la Fondation la France s'engage (FFE).

Janvier

Partenariat avec Mozaïk.

Décembre

Mécénat de compétences pour le programme KPMG « Changemaker ».

2021

Janvier

3 à 6 jours de mécénat de compétences : KPMG annonce doubler son don en nature lors de la rencontre des présidents de l'Alliance pour le mécénat de compétence.

21 Octobre

1^{re} Journée citoyenne nationale MaDD.

2022

Mai

KPMG devient société à mission et intègre les engagements historiques de la Fondation dans ses objectifs de mission sous l'appellation « Engagement Citoyen ».

Octobre

Création de la Direction de l'Engagement Citoyen.





**Nos 3 pôles d'action sur
l'ensemble du territoire :
éducation, entrepreneuriat
inclusif et bien commun**





Depuis 15 ans, nous œuvrons sur le terrain pour le progrès social afin de favoriser l'insertion sociale et professionnelle de populations fragiles ou défavorisées. Nous aidons à apprendre et entreprendre. Aujourd'hui notre action n'est plus la mission de la Fondation mais l'ambition collective de tout notre cabinet. Fière de prendre la Direction de l'Engagement citoyen après avoir créé la Fondation en 2007, j'ai à cœur d'impulser ce nouvel élan de solidarité, de promouvoir ces valeurs de générosité et de partage que nous portons depuis 15 ans et d'engager tous nos collaborateurs dans leur rôle citoyen pour augmenter notre impact positif sur la société.



Bouchra Aliouat
Directrice de l'Engagement Citoyen
de KPMG en France

Les facteurs clés de succès d'une politique d'engagement :

- des valeurs de solidarité portées au plus haut niveau de l'entreprise ;
- l'implication des collaborateurs pour des causes d'intérêt général qui les touchent ;
- la relation partenariale avec le tissu associatif et les acteurs éducatifs pour répondre aux plus près des besoins de la société.



Nos divers modes d'interventions :

- don financier, du cabinet et de ses salariés ;
- don matériel tels que des ordinateurs, des mobiles reconditionnés, la mise à disposition d'espaces ;
- don de compétences : missions, tutorat, mentorat, parrainage de classe, coaching de jeunes...

Œuvrer pour une société plus juste, plus inclusive et plus durable :

- favoriser l'égalité des chances par la réussite éducative et l'employabilité des jeunes : renforcer les liens entre le monde de l'entreprise et le monde académique, accompagner les jeunes dans la construction de leur projet professionnel ;
- encourager l'entrepreneuriat inclusif et l'innovation sociale : soutenir des projets portés par des entrepreneurs innovants, créer des coalitions d'acteurs citoyens (organisations publiques, privées et société civile) et ainsi faire émerger des solutions durables pour demain ;
- agir pour le bien commun : s'engager collectivement et financièrement pour aider les populations dans le besoin et faire preuve de solidarité en soutenant des œuvres caritatives et humanitaires.



L'ÉDUCATION

Accompagner l'employabilité des jeunes et favoriser l'égalité des chances.

Nous aidons à créer le lien entre les jeunes et le monde éducatif et le monde de l'entreprise pour favoriser l'employabilité, l'inclusion et la diversité pour permettre à chacun, quels que soient sa formation, ses origines, son territoire, de trouver sa juste place et de réaliser son ambition.



Bâtir une passerelle entre deux mondes : l'engagement de nos collaborateurs auprès des jeunes

Pour réaliser leurs rêves et démontrer tout leur potentiel, les jeunes de milieux modestes ont souvent besoin d'être accompagnés. Renforcer leur confiance en eux, élargir leurs perspectives professionnelles, acquérir des clés de compréhension du monde professionnel, se familiariser avec les codes de l'entreprise, rencontrer de futurs employeurs. Autant d'objectifs pour lesquels plus de 400 collaborateurs de KPMG assument, selon les cas, un rôle de coach, tuteur, formateur, parrain ou mentor auprès de collégiens, lycéens, étudiants ou jeune diplômés issus des Quartiers Prioritaires de la Ville et de Zones de Revitalisation Rurale. Au cours de l'exercice fiscal 2022, nos collaborateurs se sont investis

tout au long de l'année et à de multiples reprises. À l'occasion de plus de 970 rendez-vous, ils se sont mobilisés pour promouvoir l'inclusion et ouvrir le champ des possibles.

Cet engagement de longue date a trouvé récemment un écho avec le plan gouvernemental « 1 jeune 1 solution », élaboré pour répondre aux besoins criants des jeunes fragilisés par la crise sanitaire et des fractures sociales en hausse. Nous œuvrons aux côtés de partenaires associatifs (NQT, Article 1, Mozaik, Talent Spring, Rev'elles, E2C), tous acteurs incontournables de l'égalité des chances et du dispositif interne « 1 jeune 1 mentor KPMG ».

Les Lycées de la Réussite : œuvrer pour des parcours professionnels réussis

Intégralement porté par les collaborateurs de KPMG, le Programme des Lycées de la Réussite s'adresse aux classes de Bac pro et BTS comptabilité Gestion de lycées situés dans les quartiers relevant de la politique de la ville. Son objectif ? Révéler à des jeunes, qui se sont souvent orientés par défaut, toutes les opportunités de la filière. Les élèves de plus de 95 classes de 40 lycées partenaires ont eu accès à des journées « Découverte de l'entreprise KPMG », pendant lesquelles de nombreux collaborateurs volontaires, partout en France, interviennent pour présenter leur métier, déconstruire

les images rébarbatives et parler des différents parcours possibles ; mais aussi pour former les élèves à la prise de parole, renforcer la confiance en soi, faire découvrir les codes de l'entreprise ou faciliter leur orientation professionnelle. Ces classes peuvent aussi bénéficier de coaching en développement personnel.

Grâce à notre partenariat avec l'association La Cravate Solidaire, mobilisée pour l'égalité des chances et contre les discriminations à l'embauche, nous proposons également aux jeunes des ateliers de coaching et des tenues

professionnelles. Nous œuvrons aussi pour les élèves en grande difficulté (avec des problèmes pour se loger, se vêtir ou s'alimenter) en attribuant des bourses d'urgence.

Référence d'excellence et véritable tremplin professionnel, notre initiative des Lycées de la Réussite est à l'origine de parcours professionnels réussis, en particulier chez KPMG. Notre maître mot, c'est d'ouvrir le champ des possibles de chaque stagiaire que nous recrutons en imaginant des parcours qui vont au-delà des débouchés classiques des baccalauréats professionnels.



Nous proposons aux élèves des classes de BTS Comptabilité Gestion et Support à l'Action Managériale que nous parrainons des stages de qualité et des contrats d'apprentissage au sein de nos différents départements. Ainsi, 40% des assistants techniques Audit de notre Junior Team sont par exemple issus des BTS Lycées de la Réussite. La Junior Team est un parcours de formation en alternance jusqu'au Master 2 qui peut ensuite déboucher sur des postes de cadre. Tout au long de ce parcours, nous assurons à chaque jeune un accompagnement sur-mesure avec des perspectives d'évolution et l'accès à la formation. Il a pour objectif de doter les participants des compétences nécessaires aux métiers d'audit, de gestion ou de comptabilité, soit autant d'opportunités de carrières possibles chez KPMG.



Travailler main dans la main avec les enseignants et soutenir l'innovation pédagogique

Tous ces succès sont facilités par un travail en commun avec les professeurs qui nous permet de nous assurer de la pertinence de notre dispositif et de nos accompagnements individuels. Pour les aider à relever les défis auxquels ils sont confrontés, comme la transformation des modes d'apprentissage, nous avons créé pendant la pandémie, les Journées Ressources. Animées par un coach spécialisé, elles permettent d'aborder la gestion du stress ou des conflits, de partager les bonnes pratiques ou de renforcer les compétences en gestion de projets. Par ailleurs, nous apportons un soutien financier aux projets pédagogiques des lycées afin de favoriser l'expérimentation de nouvelles méthodes d'apprentissage et de faire vivre aux élèves des expériences collectives enrichissantes.

Au départ d'une aventure comme celle des Lycées de la Réussite, il y a toujours des réticences, des a priori. Et puis le regard de chacun évolue. Nos collaborateurs ont découvert l'énergie, les compétences, l'incroyable potentiel de cette jeunesse issue des Quartiers Prioritaires de la Ville et tout ce qu'elle peut apporter à l'entreprise et à la société. Les jeunes ont profondément transformé leur vision de l'entreprise et ont compris qu'elle leur était accessible. Certains ont rejoint nos rangs !



Les mots de la Réussite

Rallumer les étoiles dans les yeux des élèves, leur prouver qu'ils peuvent réussir !

Enseignant

Le premier jour de classe, ils me disent « Madame, on ne vaut rien, on n'ira nulle part ! On nous a toujours dit qu'on était des nuls ».

Enseignant

J'ai découvert d'incroyables personnes et tout cela m'a permis de me fixer sur mon avenir !

Élève

Les JDE, pour eux c'est un voyage ! Ça leur donne accès à un monde secret qu'ils ne connaissent pas.

Enseignant

On décolle avec KPMG, c'est une bouffée d'air dans nos classes. On est élevés, inspirés.

Enseignant

En devenant marraine des Lycées de la Réussite, je ne pensais pas me sentir autant utile auprès de ces jeunes qui ont une soif d'apprendre extraordinaire.

Cela a été l'occasion de construire des relations humaines fortes notamment avec le corps enseignant qui porte une énergie et une humilité sans faille, je suis admirative !

Charlotte Gillardeau
Directrice Marketing



L'opportunité offerte par KPMG pour s'investir dans le Mentorat et dans le parrainage de classe permet une ouverture d'esprit très enrichissante. Fidèle depuis mes débuts dans le cabinet au parrainage de classes au lycée de Bondy, j'adore échanger avec les élèves et leur apporter mon soutien en leur prouvant qu'avec la volonté et la détermination, ils sont capables de réaliser leurs projets. Cette vision externe est importante pour alimenter leur confiance en eux.

Amélie Dehouck
Supervisor Audit, FS Banque

Une richesse qui permet de faire grandir les élèves, de leur faire découvrir un monde qu'ils ne connaissent pas. Un apport pour leur réussite. Chaque intervention entraîne un changement dans le savoir-être des élèves.

Enseignant

KPMG me permet de faire évoluer mon métier ; faire quelque chose de plus utile que son métier de tous les jours.

Enseignant

J'ai tenu à m'engager en tant que parrain des Lycées de la Réussite car je suis convaincu que chacun, quel que soit son parcours de vie, porte en lui le germe de la réussite. En nous tenant aux côtés des jeunes participants au programme, en les accueillant au cœur de nos entreprises, en partageant notre expérience avec eux, nous ne faisons que les aider à croire en leur talent unique et rendre vivace en eux l'envie d'imaginer un projet d'avenir qui leur ressemble.

Mustapha Oussedrat
Président de KPMG Avocats, membre du Comex

Pour eux comme pour moi, dans une société où le lien est virtuel (réseaux sociaux en cours pour les uns, Teams en télétravail pour les autres), il est important d'interagir face à face.

Enseignant

S'engager dans le parrainage c'est donner et recevoir. Donner aux élèves un cadre, une réflexion sur leur avenir, une réponse qu'ils n'auraient pas. Et recevoir leur vision du monde, leur dynamisme et leur sensibilité.

Matthias Dubois-Léger
Manager KPMG

Quand KPMG vient, les élèves se disent « Ah oui ? Tiens, on peut faire ça, nous ? Ah bon, on peut aussi y arriver ? » Le collaborateur les motive.

Enseignant



Élargir les horizons des jeunes : culture et citoyenneté

Pour aider les élèves à devenir des acteurs engagés dans la société, nous proposons plusieurs initiatives fortes. D'abord, des ateliers de sensibilisation à l'entrepreneuriat solidaire dans le cadre de « Mon projet ESS », porté par l'association Enactus. Destinés aux élèves du secondaire, ils favorisent le développement de leur réflexion et de leur créativité mais aussi de leur capacité à travailler en groupe.

Nous sensibilisons également les jeunes aux problématiques écologiques et de développement durable grâce aux ateliers de « La Fresque du Climat » et au « Jeu des ODD-Faire ensemble 2030 » imaginé par l'association La Fonda pour favoriser la compréhension et l'appropriation des Objectifs de Développement Durable de l'ONU.

Enfin, nous ouvrons les portes du Musée des Confluences à Lyon pour inviter les élèves à découvrir les collections et à s'approprier les œuvres qui leur sont confiées. En collaboration avec des écrivains, dans un circuit pédagogique, nous apprenons aux élèves à faire travailler leur imaginaire, à adopter l'œuvre qu'ils ont choisie qui leur a été remise, d'oser émettre des points de vue et à mettre en récit le fruit de leur réflexion.



Nos partenariats pour l'égalité des chances

Article1
PRÉPARER LE FUTUR EN SE LAISSANT

ESCP
BUSINESS SCHOOL

RÉSEAU
e2c
France

RÈV'
ELLES

mozaïk RH

NQT
POUR L'ÉGALITÉ VERS L'EMPLOI



J'avais arrêté de postuler et ce moment avec les collaborateurs m'a reboosté, je repars la tête haute.

Témoignage d'un jeune

Démocratiser l'accès aux études supérieures

Article 1 accompagne les étudiants de milieux modestes à fort potentiel dans leur parcours scolaire et leur entrée dans la vie active, pour leur permettre de surmonter barrières et discriminations. L'association favorise ainsi l'émergence d'une nouvelle génération de leaders, à l'image de la diversité sociale et culturelle de notre pays.

Permettre à des jeunes confrontés à l'adversité de rattraper un cursus de grande école

Le programme Talent Spring de la Fondation ESCP Business School donne à des étudiants dont le parcours a été perturbé par des raisons économiques ou médicales, la chance de rejoindre un cursus de grande école.

Lutter contre les discriminations à l'embauche des jeunes diplômés des quartiers

La Fondation Mozaïk RH lutte contre les discriminations à l'embauche en permettant à de jeunes diplômés des quartiers politique de la ville en recherche d'emploi et à des entreprises de se rencontrer.

Faciliter l'insertion professionnelle des jeunes décrocheurs

Les écoles de la 2ème chance offrent à des jeunes décrocheurs de 18 à 25 ans une formation pour renouer avec le monde du travail et un parcours professionnel réussi.

Aider les jeunes filles des quartiers prioritaires dans leur orientation

L'association Rêv'Elles propose aux jeunes filles des quartiers prioritaires des programmes innovants d'aide à l'orientation. Elle leur offre également un coaching professionnel afin d'améliorer leur confiance et leur estime de soi.

Révéler les talents issus des Quartiers Prioritaires de la Ville (QVP)

L'association Nos quartiers ont des Talents met en relation de jeunes diplômés ambitieux issus des quartiers prioritaires avec des dirigeants d'entreprises pour du coaching, des échanges inspirants, des rencontres métiers ou du mentorat.

Et nos ambitions pour demain ?

Dans un monde de tensions et de fractures sociales, nous nous mobilisons plus que jamais pour l'éducation comme vecteur d'insertion sociale et professionnelle. Grâce à la puissance de notre maillage territorial, nous avons mis en œuvre un plan d'actions pour multiplier le nombre de jeunes que nous accompagnons sur toute la France. En tant qu'entreprise à mission, un de nos engagements majeurs concerne les talents. Nous allons ainsi renforcer les synergies entre nos parties prenantes du monde éducatif et associatif et le recrutement inclusif. Enfin, nous allons œuvrer au quotidien pour diffuser cette culture du partage d'expérience et de transmission des savoirs au sein de KPMG pour que chacun et chacune ait la fierté de participer à ce mouvement collectif de l'égalité des chances



L'ENTREPRENEURIAT INCLUSIF

Développer la création d'activités économiques et l'innovation sociale

Nous accompagnons les acteurs qui travaillent à apporter une réponse économique aux besoins sociaux et environnementaux ou à mettre l'entrepreneuriat au service de l'insertion sociale et professionnelle.



Démocratiser l'entrepreneuriat inclusif

Depuis quelques années, nous assistons à une véritable revitalisation de l'esprit d'entreprise dans notre pays, comme en témoignent les succès de la French Tech, de nos startup et de nos licornes. De plus en plus, pour les nouvelles générations, s'accomplir signifie créer une aventure entrepreneuriale. Loin de se réduire à une seule élite diplômée, cette envie concerne des profils de plus en plus divers qui mettent la création d'entreprise au service de leur insertion économique et de leur réussite professionnelle.

Nous accompagnons :

- les entrepreneurs des Quartiers Prioritaires de la Ville ;
- les femmes ;
- les réfugiés statutaires ;
- les entrepreneurs sociaux ayant un modèle économique et organisationnel à but social ou environnemental.

C'est pour accompagner ce foisonnement entrepreneurial et le développement d'une économie plus vertueuse que nous mobilisons nos collaborateurs. Au sein d'un parcours volontaire qui leur permet de maîtriser les principes de l'économie sociale et solidaire, ils s'engagent auprès de porteurs de projets accompagnés par nos associations partenaires.



Les retours sont unanimes : nos entrepreneurs incubés ont plébiscité la qualité des sessions et ont tous demandé à bénéficier de davantage de temps de consulting personnalisés de ce niveau.

SUR L'ANNÉE FISCALE 2022

 **300**

entrepreneurs accompagnés

 **200+**

opportunités de mobilisation

 **300**

collaborateurs mobilisés



Répondre avec pertinence aux besoins spécifiques des entrepreneurs dans les QPV

Chacune de nos associations partenaires se concentre sur un public précis dont les enjeux spécifiques exigent un accompagnement pertinent. Nos collaborateurs et les porteurs de projets se rencontrent et échangent dans des formats variés conçus avec l'association partenaire pour répondre à des besoins spécifiques : diagnostic stratégique, sessions de conseil, séminaire, atelier, jury de pitch...



Dans ce cadre, nous travaillons avec 4 associations clés :



Time2Start, accompagne pendant 6 mois les porteurs de projet grâce à une plateforme d'e-learning, des sessions de co-développement entre entrepreneurs, des ateliers pratiques animés par des experts, mais aussi des challenges qui permettent d'accéder à du mentoring et du conseil individualisés.



60 000 Rebonds, donne un nouvel élan aux entrepreneurs ayant perdu leurs entreprises, favorise leur rebond professionnel sur l'ensemble du territoire et accélère leur réinsertion économique.



Innovation Outre-Mer encourage l'entrepreneuriat en Outre-mer en épaulant le vivier des porteurs de projets de ces différents territoires. L'accompagnement de l'association repose sur le networking et la mise en relation avec des financeurs institutionnels ou privés.



Sport dans la Ville - Entrepreneurs dans la Ville est la principale association d'insertion par le sport en France avec 7 000 jeunes adhérents. L'ensemble de ses programmes favorise leur insertion sociale et professionnelle grâce à un accompagnement personnalisé à l'entrepreneuriat qui dure 6 mois en phase starter et 18 mois en phase d'incubation.



Soutenir et développer l'entrepreneuriat au féminin

Il existe un paradoxe de l'entrepreneuriat féminin. Si les femmes jugent à près de 70% l'entrepreneuriat plus épanouissant que le salariat, elles ne sont encore, par exemple, que 10% dans les nouvelles technologies.

À l'évidence, il faut lever des freins et c'est la source de notre engagement avec deux associations majeures qui se consacrent aux porteuses de projet.

Le réseau national La Ruche intervient dans toute la France en soutien des entrepreneurs qui innovent et développent des projets à impact, et nous l'accompagnons dans deux programmes dédiés aux femmes. « Les Audacieuses » permet d'accompagner

une lauréate du programme via un mentorat assuré par un entrepreneur expérimenté ; « Les Ambitieuses Tech for Good » fait bénéficier 10 startupeuses d'un parcours d'accélération de 9 mois pour développer leur activité et préparer leur levée de fonds.

Empow'Her renforce la liberté et la capacité des femmes à entreprendre au service d'un monde plus inclusif. Formation au leadership et au management et également renforcement de la posture entrepreneuriale sont au cœur de ses programmes qui mobilisent un riche écosystème de partenaires.



Faciliter l'intégration des réfugiés via la création d'entreprise

Faciliter l'intégration professionnelle en France des personnes qui disposent d'un statut de réfugié constitue l'une de nos priorités. Nous y travaillons activement avec l'incubateur et l'accélérateur Singa qui développe les opportunités professionnelles en favorisant la rencontre entre les réfugiés, les acteurs des territoires d'accueil et le tissu économique local à travers quatre dimensions : la communauté, le consulting, l'innovation et l'entrepreneuriat. C'est ce dernier volet que nous soutenons.



Favoriser l'innovation inclusive portée par les entrepreneurs sociaux

Aujourd'hui, les entrepreneurs sociaux jouent un rôle irremplaçable pour répondre aux fractures sociales et aux défis environnementaux. Nous soutenons leurs projets innovants grâce à notre engagement auprès de 3 associations de référence.



Enactus France, dont KPMG est le partenaire fondateur depuis sa création en 2002, a pour ambition de faire émerger une nouvelle génération de leaders responsables et engagés. Il s'agit de stimuler l'esprit d'entreprise et d'engagement chez les lycéens, les étudiants, les collaborateurs d'entreprises via des programmes pédagogiques dédiés à l'innovation et l'entrepreneuriat social. C'est le programme étudiant d'ENACTUS que nous soutenons dans le cadre de nos initiatives en faveur de l'Entrepreneuriat Inclusif.



Ticket for Change accompagne des entrepreneurs sociaux de tous horizons désireux de susciter un changement positif dans la société. L'association compte à son actif, depuis 2017, la création de 917 entreprises sociales.



Ronalpia détecte, sélectionne et soutient depuis 2013 en Auvergne-Rhône-Alpes, des entrepreneurs sociaux à fort potentiel qui veulent apporter des solutions entrepreneuriales à des situations de fragilité individuelle, territoriale ou systémique. L'association les accompagne du lancement au développement de leur projet.

Et nos ambitions pour demain ?

Nous souhaitons soutenir l'innovation responsable, auprès de structures porteuses de projets d'utilité sociale ou d'entrepreneurs pour faire émerger leurs solutions innovantes. Nous voulons aider les startup sociales dans la phase de création, d'accélération et de changement d'échelle. Nous voulons promouvoir des marchés plus inclusifs ou des produits solidaires et contribuer à une finance responsable. Enfin, nous souhaitons essaimer cet engagement au travers du territoire.



LE BIEN COMMUN

Agir collectivement pour répondre aux urgences socio-économiques.

Convaincus de la force du collectif, nous pouvons compter sur la volonté d'engagement de nos collaborateurs en faveur de causes d'intérêt général.



Mobiliser nos compétences au bénéfice direct des associations partenaires

En parallèle de notre engagement sur les missions de nos associations partenaires, nous les faisons bénéficier gratuitement des expertises multidisciplinaires du cabinet : conseil, services juridiques, innovation, communication...

Lancé en 2018, notre programme de mécénat de compétences ChangeMaker mobilise à leur service, dans le cadre d'une mission précise, des collaborateurs qui interviennent sur leur temps de travail. Ce programme s'est révélé particulièrement précieux lors de la crise sanitaire qui a tant fragilisé le tissu associatif. 7 associations ont alors bénéficié de l'intervention d'une trentaine de volontaires sur un total de plus de 450 jours / hommes pour effectuer une revue des états financiers, un diagnostic juridique, une analyse critique de la stratégie de communication, ou bien encore de la conduite de changement.



La crise sanitaire nous a également conduits à organiser, durant la période de Noël 2021, la Semaine Together For Better : 7 jours de solidarité et d'engagement qui ont permis à 400 collaborateurs d'accompagner pendant 800 heures plus de 150 jeunes et entrepreneurs autour de thématiques portées par une dizaine de structures associatives et éducatives tels que les Restos du Coeur : économie et entrepreneuriat, transition écologique, éducation et inclusion, santé et lien social et grande précarité.

En juin 2022, consacré Mois de l'Engagement Responsable, nous avons sensibilisé nos équipes aux Objectifs de Développement Durables de l'ONU (Jeu des ODD, ateliers Fresque du Climat, table ronde sur l'égalité, action d'agriculture urbaine, jury de projet lycée, simulation d'entretien...) mais nous avons aussi permis à 200 de nos collaborateurs d'accompagner sur un total de 400 heures plus d'une centaine d'entrepreneurs et de jeunes des Quartiers Prioritaires de la Ville.

Journée citoyenne dédiée à la protection de l'environnement

Quant à la journée de mobilisation citoyenne annuelle de tout le cabinet, **Make a Difference Day (MaDD)**, elle offre à nos salariés l'opportunité de vivre, partout en France, une expérience unique d'engagement auprès d'associations locales.



Nous profitons également de nos rendez-vous internationaux, comme le salon VivaTech dédié à la transformation digitale et à l'innovation, pour mettre en valeur l'écosystème des startups sociales de la « Tech For Good » que nous soutenons et continuer à ouvrir le champ des possibles des jeunes que nous accompagnons.

**VIVA
TECHNOLOGY**

Et nos ambitions pour demain ?

Nous sommes déjà régulièrement partenaires des Restos du Coeur et de l'Unicef, mais nous souhaitons aller plus loin en soutenant l'innovation responsable. KPMG a mis en place en décembre 2022 l'arrondi sur salaire, permettant à chaque salarié de faire un don entre 0€ et 3,99€ abondé à 100% par le cabinet. Grâce à cette initiative supplémentaire, nous augmentons nos ressources pour soutenir les grandes causes humanitaires dans le cadre de catastrophe naturelle, de conflits ou de situation complexe dans le monde et nous engager dans des œuvres caritatives pour apporter secours aux personnes les plus démunies aux côtés de Surfrider, Petits Frères des Pauvres et Handicap International.





**Exercer notre devoir
de conviction au cœur
de notre écosystème**



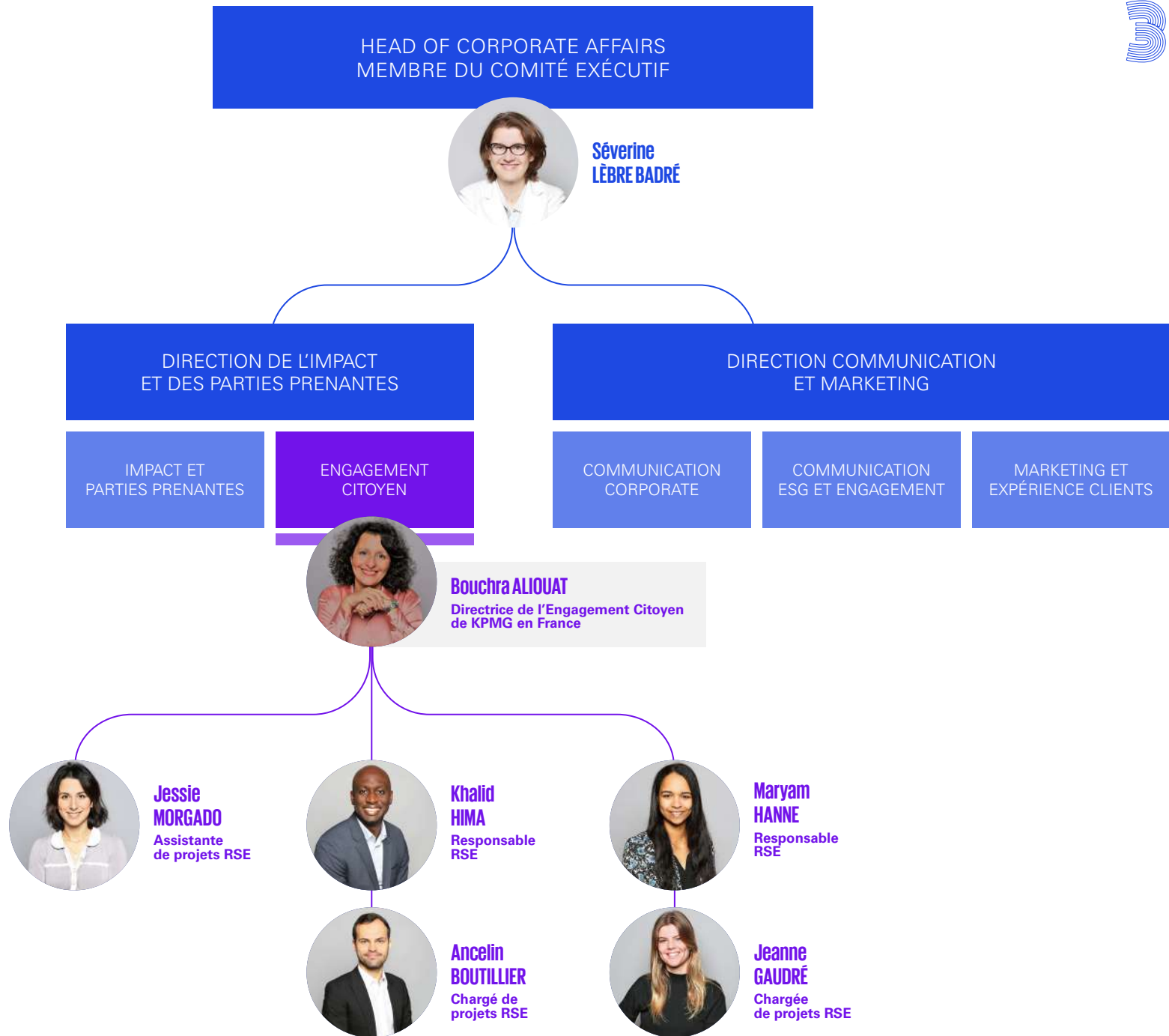


Face à l'ampleur et à l'urgence des défis globaux, construire de nouveaux modèles soutenable, positifs, économiquement viables, devient la priorité business de notre siècle. C'est tous ensemble que nous devons imaginer une économie qui rompt avec la prédation pour prendre soin de toutes nos ressources et régénérer nos écosystèmes naturels et humains.

Afin de servir au mieux cette conviction et nos valeurs - *integrity, excellence, courage, together, for better* – en tant que société à mission, nous avons rejoint un mouvement d'entreprises pionnières pour qui performance, responsabilité et engagement sont indissociables. Ce choix stratégique, couplé à notre engagement centenaire au cœur de l'économie française, nous confère un devoir de conviction auprès de l'ensemble de nos parties prenantes. Nous l'exerçons en accompagnant nos clients sur le chemin de leur transformation positive, en engageant notre écosystème au sein de nouvelles coalitions citoyennes, mais aussi en portant haut et fort nos convictions en faveur du mieux commun.

Forts de l'engagement de nos 10 000 collaborateurs, nous souhaitons jouer un rôle actif, être une voix d'influence, pour construire, avec tous les acteurs de notre écosystème, une nouvelle prospérité plus durable et plus juste.

Les pollinisateurs de l'Engagement Citoyen



Contacts

Bouchra Aliouat

Directrice de l'Engagement Citoyen
baliouat@kpmg.fr

Sabine Boisset

Brand Content
sboisset@kpmg.fr

[kpmg.fr](https://www.kpmg.fr)



Les informations contenues dans ce document sont d'ordre général et ne sont pas destinées à traiter les particularités d'une personne ou d'une entité. Bien que nous fassions tout notre possible pour fournir des informations exactes et appropriées, nous ne pouvons garantir que ces informations seront toujours exactes à une date ultérieure. Elles ne peuvent ni ne doivent servir de support à des décisions sans validation par les professionnels ad hoc. KPMG S.A. est membre français de l'organisation mondiale KPMG constituée de cabinets indépendants affiliés à KPMG International Limited, une société de droit anglais (« private company limited by guarantee »). KPMG International et ses entités liées ne proposent pas de services aux clients. Aucun cabinet membre n'a le droit d'engager KPMG International ou les autres cabinets membres vis-à-vis des tiers. KPMG International n'a le droit d'engager aucun cabinet membre.

© 2023 KPMG S.A., société anonyme d'expertise comptable et de commissariat aux comptes, membre français de l'organisation mondiale KPMG constituée de cabinets indépendants affiliés à KPMG International Limited, une société de droit anglais (« private company limited by guarantee »). Tous droits réservés. Le nom et le logo KPMG sont des marques utilisées sous licence par les cabinets indépendants membres de l'organisation mondiale KPMG. Imprimé en France. Conception - Réalisation : Direction de la Communication - OLIVER - Janvier 2023.

Crédits photos : Unsplash, iStock