



**VIVA**  
**TECHNOLOGY**  
11-14 JUIN 2025 / PARIS

# KPMG@VivaTech You can with AI

**Dossier de presse**  
**11-14 juin 2025 – Paris**



# Sommaire

- 1. KPMG @ VivaTech 2025 : You can with AI**
- 2. L'expérience KPMG à VivaTech**
- 3. Les prises de parole à ne pas manquer**
- 4. La Tech, l'IA et l'innovation chez KPMG**
- 5. Ressources**
- 6. Informations pratiques**
- 7. Contacts Médias**



**VIVA**  
**TECHNOLOGY**  
11 - 14 JUIN 2025 / PARIS

**KPMG@VivaTech:**

**You can with AI**

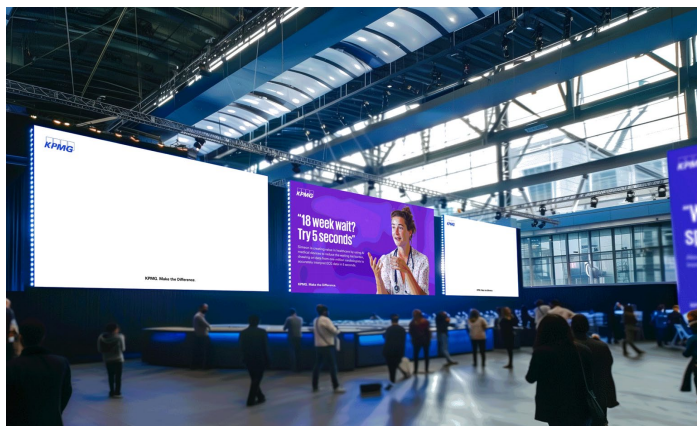
# « You can with AI » : KPMG explore les nouvelles frontières de l'IA à VivaTech

En lien avec la thématique de VivaTech *“The New Frontiers of Innovation”*, KPMG participe pour la 9<sup>e</sup> année consécutive à VivaTech sur le thème *“You can explore new frontiers with AI”*.

Cette nouvelle campagne déployée au niveau mondial met notamment l'accent sur le potentiel de l'IA à explorer de nouvelles frontières et libérer l'intelligence humaine. KPMG accompagne les organisations dans l'intégration responsable et performante de l'Intelligence Artificielle, de la stratégie à la mise en œuvre concrète. Avec la campagne “You can with AI”, KPMG valorise l'innovation, l'éthique et la création de valeur durable en mettant en avant des solutions concrètes et inclusives pour relever les défis économiques, technologiques et sociétaux de demain.

VIVA 11-14 JUIN  
2025 PARIS  
TECHNOLOGY

You can  
explore new  
frontiers  
with AI



Pour en savoir plus sur la campagne [“You can with AI”](#).

# Vers des futurs + humains : KPMG explore les nouvelles frontières de « l'économie de l'intelligence »

Avec « l'économie de l'intelligence », le Book de Tendances 2025 de KPMG explore une nouvelle ère d'intelligence collective entre humains et IA et dévoile **6 tendances clés**. Avec l'arrivée des systèmes multi-agents autonomes, les robots humanoïdes, les solutions quantiques, nos sociétés basculent dans le monde de l'anthropo-tech, ouvrant un horizon de prospérité inédit pour ce siècle. *« Une opportunité à saisir à condition de transformer cette tech révolution en une économie de l'intelligence, où puissances de calcul augmentées et savoirs humains trouvent le chemin d'une hybridation heureuse ».*

## L'entreprise puissance

Le développement de l'IA s'accompagne d'une forte dépendance vis-à-vis des Big Tech, qui détiennent l'essentiel des infrastructures (cloud, data centers, modèles). L'entreprise puissance questionne ce rapport de force : comment reconquérir une certaine souveraineté technologique pour l'entreprise, ou du moins comment l'entreprise peut-elle s'assurer d'un certain contrôle sur les briques essentielles de ses systèmes d'IA ?

## L'intelligence amie

Les agents conversationnels et systèmes multi-agents prennent une place grandissante dans nos vies et nos métiers, transformant la relation client et les environnements de travail. Ces nouvelles intelligences permettent de déléguer de nombreuses tâches, mais soulèvent autant d'interrogations : comment intégrer ces "collègues virtuels" pour qu'ils nous aident réellement ? La révolution de l'IA agentique oblige à interroger le rôle et anticiper l'encadrement de ces intelligences amies, aussi utiles que potentiellement envahissantes.

## La guerre du faux

La multiplication des contenus produits par les IA ouvre la voie à une véritable guerre du faux où les détournements d'informations menacent les entreprises et les démocraties. Cela fait naître de nouveaux enjeux de protection des données et impose la nécessité de remettre la prévention au cœur de nos usages quotidiens. L'issue de cette guerre du faux tracera le chemin d'une émancipation citoyenne ou fera naître une menace vitale pour la réputation des entreprises et la démocratie.

# Vers des futurs + humains : KPMG explore les nouvelles frontières de « l'économie de l'intelligence »

## L'école de l'intelligence hybride

D'Ava, le chatbot du voyageur virtuel Navan qui traite 40 % des demandes clients sans assistance humaine à l'appli DoNotPay, qui génère des plaidoiries d'avocat à partir d'un simple enregistrement des audiences, plus aucun secteur ni métier n'échappe à l'IA. Cette automatisation massive bouleverse en profondeur de nombreux métiers et impose une réorientation vers un nouveau partage des compétences entre humains et machines.

## Les nouveaux Léonard

IA, robots et web3 bouleversent notre rapport à la créativité. En associant la force de travail de l'IA à l'ingéniosité humaine, les conditions propices à l'émergence de grandes inventions sont créées. De "nouveaux Léonard" apparaissent maîtrisant parfaitement l'IA. Ils en tirent pleinement parti dans un environnement qui valorise la diversité, l'audace, la collaboration pluridisciplinaire et la co-construction. Ils sont à même de répondre aux multiples défis de leurs entreprises.

## L'écologie augmentée

Souvent dénoncés pour leur empreinte carbone, les robots et l'IA offrent de nouveaux recours pour faire face aux nombreux enjeux environnementaux, climatiques et sociétaux et pour penser un modèle de croissance plus durable. Pour que cette écologie augmentée soit crédible, des usages raisonnés de ces technologies sont à travailler en conciliant performance, impact et coûts énergétiques. C'est l'un des plus grands défis de l'économie de l'intelligence de demain.

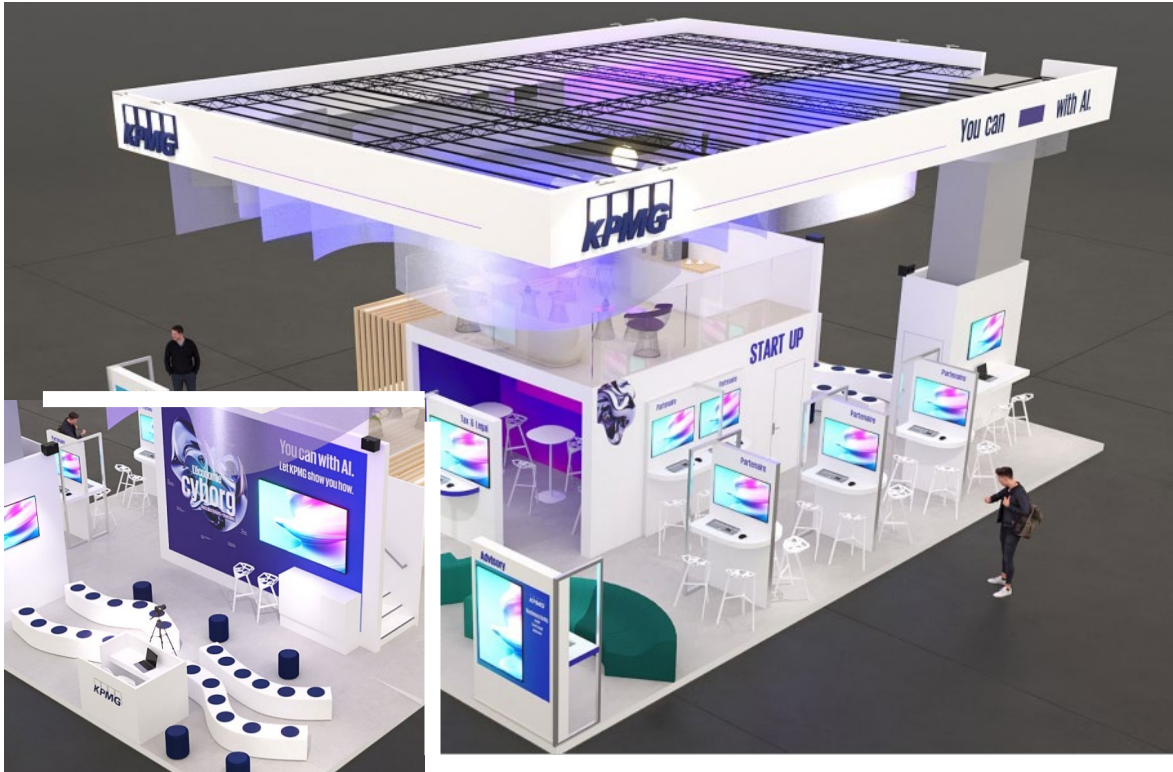
Retrouvez le [Book de Tendances 2025 ici](#).



**VIVA**  
**TECHNOLOGY**  
11 - 14 JUIN 2025 / PARIS

# L'expérience KPMG à VivaTech

# Coup d'œil sur notre stand G28 – Hall 1



Un espace Keynotes avec nos experts clients et alliances Tech et un espace Startup



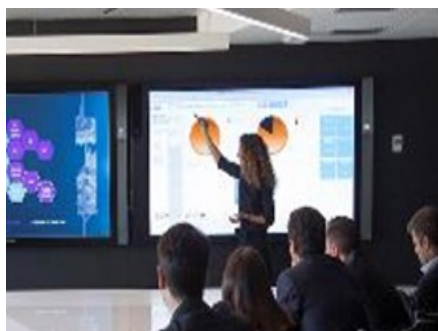
3 espaces démonstration des solutions d'IA par nos métiers Audit, Conseil et Juridique & Fiscal



Un espace Recrutement

# Au cœur du stand KPMG, les solutions à découvrir sur les 3 corners métiers

Avec l'Intelligence Artificielle une seule certitude : quel que soit le niveau d'adoption de l'IA, attendre est plus risqué que de se lancer. La course à l'Intelligence Artificielle (IA) préoccupe d'ailleurs 57 % des dirigeants français et devient une priorité d'investissement pour 59 % d'entre eux ([Étude CEO Outlook](#)). Nos experts métiers exposeront à l'occasion de VivaTech plusieurs solutions déjà en pratique dans les différents métiers du Cabinet, dont voici une sélection ci-dessous.



## CORNER AUDIT : DIGITAL AUDIT

Après l'usage de l'IA dans les outils de data & analytics, l'intégration de l'IA générative pour faciliter nos interactions avec les clients, KPMG adopte l'IA agentique, qui permet de multiplier les cas d'usage. Exemple? Notre solution IA qui répond au cas spécifique de l'analyse de contrats ou bien le cas encore plus spécifique de l'analyse de la norme IFRS 15.

*Pour en savoir plus sur [KPMG Digital Audit](#).*



## CORNER CONSEIL : AI WORKFORCE

AI Workforce a été conçue et développée par les équipes internationales de KPMG. Unique et propre à notre cabinet, cette solution modélise l'entreprise dans toutes ses dimensions : humaines, organisationnelles, fonctionnelles, technologiques. Elle offre aux dirigeants une vision globale et très concrète de leur organisation de demain. Elle ne vise pas à remplacer l'organisation actuelle, mais à la faire évoluer en tenant compte des ressources, des outils et du système informatique, pour générer de la valeur.

*Pour en savoir plus sur [AI Workforce](#).*

## CORNER JURIDIQUE & FISCAL : DIGITAL GATEWAY

La révolution numérique ouvre de nouvelles perspectives pour la fonction juridique en entreprise, confrontée à une complexité réglementaire croissante. La solution Digital Gateway, conçue par KPMG international et déployée localement dans chaque pays membre du réseau, répond précisément à ces défis. Parmi les fonctionnalités possibles : analyse comparée de textes réglementaires, veille jurisprudentielle automatisée, calcul prédictif, traduction instantanée, assistance à la pré-rédaction de documents...

*Pour en savoir plus sur [Digital Gateway](#).*



# Espace startup

## (1/2)

8 startups françaises engagées pour une IA éthique et responsable proposeront des démonstrations de leur technologie.



Présence  
11, 12 et 13 juin

Asteria est une plateforme d'innovation biomimétique qui utilise l'IA pour aider les professionnels à s'inspirer des stratégies naturelles et à relever des défis industriels dans des domaines tels que les matériaux, le transport, l'énergie, ainsi que la mode et la cosmétique.



Présence  
11, 12 et 13 juin

La proposition de valeur de C12 Quantum Electronics repose sur son approche unique et innovante dans le domaine de l'informatique quantique, en s'appuyant sur des nanotubes de carbone pour développer des processeurs quantiques fiables, évolutifs et performants.



Présence  
11, 12 et 13 juin

Agent de recherche web conçu pour les systèmes et workflows d'IA. Linkup traite les requêtes en langage naturel et délivre du contenu actualisé dans un format adapté : réponses conversationnelles, extraits de texte ou données structurées. Intégrable à tout LLM ou automatisation, il alimente les applications en données fiables et précises.



MYCOPHYTO

Mycophyto repose sur l'utilisation de champignons mycorhiziens pour revitaliser les sols, améliorer les rendements agricoles, réduire les intrants chimiques et renforcer la résilience des cultures face aux changements climatiques. Grâce à cette technologie les sols sont de meilleure qualité et connaissent une augmentation de leur biodiversité.

# Espace startup

## (2/2)



Présence  
11, 12 et 13 juin

Plateforme d'IA dédiée à la gestion des compétences et des carrières. Palm permet de cartographier les compétences en temps réel, de recommander des parcours professionnels personnalisés et d'automatiser les évaluations RH. Intégrée aux SIRH, Palm aligne les talents internes avec les besoins stratégiques de l'entreprise.



Présence  
11, 12 et 13 juin

Sweep est une plateforme dédiée à la gestion et à l'analyse des données environnementales, sociales et de gouvernance (ESG) et des émissions de carbone, permettant aux entreprises de suivre, divulguer et agir efficacement pour atteindre leurs objectifs de durabilité. Elle joue également un rôle de conformité réglementaire en accompagnant les entreprises dans la préparation et la soumission de rapports conformes aux normes telle que la CSRD.



Présence  
11, 12 et 13 juin

Hiboo propose une plateforme SaaS qui centralise les données des équipements industriels mobiles pour aider les entreprises du BTP et de l'industrie à optimiser leur productivité, leur efficacité énergétique et la gestion de leurs flottes, tout en réduisant leur impact.



Présence  
11, 12 et 13 juin

Plateforme d'apprentissage par renforcement qui permet aux entreprises d'optimiser, d'évaluer et de déployer les modèles de langage les plus performants pour leurs besoins spécifiques. Elle permet de créer des agents IA fiables, surpassant les modèles propriétaires, grâce à un affinement par renforcement utilisant des retours synthétiques sans avoir besoin de collecter de données réelles.



**VIVA**  
**TECHNOLOGY**  
11 - 14 JUIN 2025 / PARIS

**KPMG@VivaTech:**

**Les prises de parole KPMG  
à ne pas manquer**

# On stage @VivaTech



**Samantha Gloede**  
Global Trusted AI Transformation Leader, KPMG US

## « THE DELIBERATE ALGORITHM : CHOOSING AI'S ETHICAL PATH »

L'histoire nous a appris que le progrès technologique ne garantit pas toujours un changement positif. Il est essentiel de trouver un équilibre entre le profit et l'objectif et de cultiver une approche consciencieuse de son développement et déploiement. Cette session aborde les choix éthiques qui façonnent la trajectoire de l'IA.

### Samantha Gloede sera sur scène avec :

- **Annu Nieminen**, Founder and CEO, The Upright Project
- **Arianna Legovini**, Director, DIME (Development Impact, World Bank)
- **Vera Zakem**, Technology, Innovation, and Global Policy Chief Executive, State of California
- **Jennifer Schenker**, modératrice du panel, Founder and Editor-in-Chief, The Innovator

**Mercredi 11 juin**  
**16h30 – 17h15**  
**Blue Stage**



**Mathieu Wallich-Petit**  
Associé, Membre du Comité Exécutif, Head of Clients & Markets

## « WHAT COMES AFTER ESG? RETHINKING RESPONSIBILITY, RESULTS AND RELEVANCE »

Alors que l'examen des questions ESG s'intensifie, la question n'est plus de savoir si les entreprises doivent s'engager, mais comment elles doivent évoluer. Cette session explore la manière dont la durabilité transforme le leadership, la valeur commerciale et les attentes du public. De la stratégie d'entreprise à la politique publique, la discussion portera sur la façon d'aller au-delà de la conformité ESG vers un impact significatif et mesurable - et sur ce que ce changement signifie pour l'avenir de l'entreprise responsable.

### Animateur de cette table ronde, Mathieu Wallich-Petit sera sur scène avec :

- **Ruth Harper**, Chief Marketing & Sustainability Officer, Manpower
- **Chris French**, Lead, Nature Metrics
- **Kat Borlongan**, Board Member, European Innovation Council

**Judi 12 juin**  
**10h00 – 10h30**  
**Black Stage**

# Keynotes sur le stand KPMG (sélection)

## Mercredi 11 juin

**10h15 - 10h40 | La révolution de l'IA dans la fiscalité : nouveaux rôles, nouvelles compétences, nouvelles règles - avec L'Oréal**

Laurent Chetcuti, Partner, Indirect Tax & Tax Transformation

Alexia Scott, Global Head of Tax - Senior VP / Directeur Fiscal Groupe, L'Oréal

Chehrazad Laurent, Digital & E-commerce Global Tax Director, L'Oréal

## Jeudi 12 juin

**11h00 - 11h30 | Réinventer la compétitivité des ETI à l'ère de l'IA, sans dépendance subie – avec la BPI**

Damien Allo, Associé, Membre du Directoire de KPMG en France, en charge des activités Advisory et de la Stratégie IA, KPMG

Elise Tissier, Directrice du Lab BPI France, BPI

**11h45 - 12h15 | ETI / IA et réindustrialisation des territoires – avec Biotech Dental**

Georges Maregiano, Directeur National - Marché ETI et Sociétés Familiales, Membre du Comité de direction Audit, KPMG

Philippe Véran, Dirigeant, Biotech Dental

**16h00 - 16h30 | Souveraineté technologique dans un environnement géopolitique incertain - avec Oodrive**

Xavier Niffle, Associé Audit et Innovation, KPMG

Stanislas de Rémur, CEO et Fondateur, Oodrive

Joy-Alexandra Denis, Responsable de la Sécurité des Systèmes d'Informations, Arqus

**Programme complet des keynotes sur le stand KPMG [ici](#).**

# Keynotes sur le stand KPMG (sélection)

## Vendredi 13 juin

### 10h - 10h30 | Les nouveaux Léonards : nouvelle génération d'inventeurs à l'ère de l'IA - avec ReciTAL, A.School, Kyutai

Albane Ligier-Belair, associée, Chief Innovation Officer, KPMG

Gilles Moysse, auteur et CEO, ReciTAL

Grégoire Genest, CEO, Albert School

Patrick Perez, CEO, Kyutai

### 11h - 11h30 | L'IA agentique en entreprise : Automatiser le non-structuré et amplifier les processus complexes – avec FDJ United

Axel de Goursac, Associé, AI Lead, KPMG

Sebastien Rozanes, Chief Digital Data & AI Officer, FDJ United

### 16h - 16h30 | A qui appartient l'IA ? Ou comment éviter le chaos de la transformation digitale – avec La Poste

François-Xavier Leroux, Associé, Digital Customer, KPMG

Axel de Goursac, Associé, AI Lead, KPMG

Matthieu Olivier, Directeur Transformation & Innovation Data & IA, La Poste

## Samedi 14 juin

### « Brisons les frontières ! L'innovation au croisement des mondes, des âges et des identités » - avec la Ruche

KPMG, en partenariat avec La [Ruche](#) vous invite à un parcours immersif et expérientiel autour de 3 temps forts :

10h-11h15 : l'innovation pour résoudre des problématiques locales

11h30-14h30 : l'innovation pour toutes les générations

15h15-16h : l'innovation pour tous.tes, sans biais ni exclusion

Programme complet des keynotes sur le stand KPMG [ici](#).



**VIVA**  
**TECHNOLOGY**  
11 - 14 JUIN 2025 / PARIS

# **KPMG@VivaTech:**

# **Journée Grand Public**

# Samedi 14 juin

## Journée dédiée à l'engagement citoyen

**KPMG, en partenariat avec La Ruche, vous invite à un parcours immersif et expérientiel autour de 3 temps forts sur le thème :**

### « Innovation - Brisons les frontières ! L'innovation au croisement des mondes, des âges et des identités »

#### 1. L'innovation au service de la résolution de problématiques locales

Inviter les participants à réfléchir à une problématique locale tirée au hasard et imaginer une solution innovante en utilisant le design thinking. Les thématiques abordées incluent la pollution, la déforestation, l'accès à l'éducation, l'isolement, les déchets plastiques, la désinformation et l'accès à la culture.

(10h – 11h15)

#### 2. L'innovation pour toutes les générations

Relier les générations grâce au numérique à travers différentes activités comme un mur de témoignages intergénérationnels sur l'innovation, un jeu chronologique autour des inventions marquantes, ainsi que des pitches d'entrepreneurs présentant comment leurs innovations répondent à des besoins concrets.

(11h30 – 14h30)

#### 3. L'innovation pour tout·tes sans biais ni exclusion

Favoriser et conscientiser l'innovation inclusive à travers une masterclass sur la conception d'innovations sans biais ni exclusion, suivie d'un quiz interactif pour identifier des innovations majeures.

(15h15 – 16h00)

# Espace startup - samedi 14 juin

## (1/2)

8 startup soutenues par nos incubateurs partenaires présenteront leurs solutions de tech à impact sur la journée grand public.



Présence  
le 14 juin

MIGPIX est une académie innovante dédiée à la formation des migrants et réfugiés dans les domaines des médias et de la technologie. Le projet transforme les parcours d'exil en histoires de réussite professionnelle et sociale, afin de casser les barrières d'accès à l'information, à l'emploi et à la représentation, en redonnant une voix et une compétence à ceux qu'on entend peu.



Présence  
le 14 juin

Africatik facilite l'accès à l'éducation pour tous grâce à des outils numériques interactifs et culturellement adaptés. Le projet développe des dispositifs pédagogiques pour accompagner enfants et familles, quelle que soit leur langue ou origine, vers la réussite scolaire, l'autonomie et l'insertion professionnelle. Présente depuis 2021 dans 14 pays d'Afrique, Africatik agit aussi en France en soutenant les primo-arrivants.



Présence  
le 14 juin

Laé est le 1<sup>er</sup> acteur de e-santé à s'attaquer à un moment clé du parcours de soin, la sortie d'hôpital. Laé s'est donné pour mission d'organiser un parcours de soin plus vertueux pour les patients et pour le système de santé.



Présence  
le 14 juin

Lucidia est un assistant virtuel personnalisé doté d'une connaissance fine du domaine de l'information médicale, de la réglementation en vigueur, et en mesure de mobiliser des données de santé personnalisées

# Espace startup - samedi 14 juin

## (2/2)



LAQI®

Présence  
le 14 juin

L'éclairage artificiel perturbe la production naturelle de mélatonine, l'hormone essentielle au sommeil. Pour y remédier, Laqi a conçu des ampoules intelligentes qui s'ajustent automatiquement à notre rythme biologique en suivant le cycle naturel du soleil. Résultat : un sommeil de meilleure qualité, plus d'énergie au quotidien et une réduction significative de la fatigue visuelle.

noula

Présence  
le 14 juin

NOULA révolutionne la mobilité en permettant le covoiturage instantané via WhatsApp, sans application à télécharger. Grâce à l'intelligence artificielle, nous connectons en temps réel conducteurs et passagers, tout en intégrant un système de récompenses pour les conducteurs. NOULA, c'est la mobilité simplifiée et ludique, où chaque trajet compte



Présence  
le 14 juin

Celestory est un studio de création de projets basés sur l'IA, afin de produire efficacement des assistants, des jeux vidéo sans coder. Ces outils peuvent servir aussi bien pour la formation ou la fiction, sous de nombreux formats, du chatbot aux films interactifs.



SimuVerse Technologies

Présence  
le 14 juin

SimuVerse Technologies développe une plateforme de formation immersive en santé et sécurité au travail (SST) à destination des salariés des secteurs à risques comme le BTP, l'industrie ou la logistique. Grâce à la réalité virtuelle et à l'IA, les utilisateurs sont plongés dans des environnements professionnels réalistes pour apprendre à identifier les dangers, pour aider à réduire les accidents au travail.



**VIVA**  
**TECHNOLOGY**  
11 - 14 JUIN 2025 / PARIS

**KPMG@VivaTech :**

**La Tech-IA et l'innovation  
chez KPMG**

# L'innovation chez KPMG

KPMG Innovation a pour mission d'inspirer et d'accompagner les clients dans leurs démarches d'innovation.

Nous apportons une vision 360 de l'innovation, explorons les réalités de demain, et favorisons la rencontre entre grands groupes et acteurs de l'innovation pour faire émerger de nouveaux concepts et projets.

En nous appuyant sur notre écosystème d'open innovation, nos méthodologies et nos experts pluridisciplinaires, nous co-designons avec les clients des solutions innovantes en réponse à leurs problématiques spécifiques.

Nous les accompagnons de la veille stratégique, à l'acculturation, jusqu'à la conception et au lancement de services innovants.

En mars 2025, KPMG Innovation a publié la 5<sup>e</sup> édition de son Book de Tendances dédié à l'économie de l'intelligence – cette hybridation des intelligences de l'homme et de la machine pour forger des futurs plus humains.

## Les 6 tendances 2025 :

L'entreprise puissance  
L'intelligence amie  
La guerre du faux

L'école de l'intelligence hybride  
Les nouveaux Léonards  
L'écologie augmentée



Albane LIGER-BELAIR  
Associée, Head of Innovation  
KPMG en France

# Vision de l'IA chez KPMG

Le Cabinet KPMG croit fermement au pouvoir transformateur de l'IA, il est convaincu de tout son potentiel lorsqu'il est associé à l'expertise humaine et à la confiance. Le Cabinet accorde une attention particulière à la manière dont l'IA est mise en œuvre : pour le bénéfice des personnes, des entreprises et de la société.

## Le KPMG IA Framework repose sur 3 piliers principaux :

- **Valeurs** (avoir une approche éthique et responsable dans tous les projets d'IA) ;
- **Human centric** (l'IA doit permettre aux personnes de s'épanouir, libérer la créativité et améliorer la productivité) ;
- **Confiance** (le Cabinet s'engage à un usage éthique des données, tout au long du cycle de vie de l'IA, ce qui implique une gouvernance stricte, notamment en ce qui concerne la confidentialité et les exigences réglementaires).

**KPMG passe à l'échelle et déploie des solutions dans tous ses métiers, pour tous les marchés et tous les secteurs.**

## 10 principes fondamentaux guident notre approche pour une IA de confiance :

- **Impartialité** : Veiller à ce que les modèles soient exempts de biais et non discriminatoires.
- **Explicabilité** : S'assurer que l'IA peut être comprise, documentée et ouverte à la révision.
- **Responsabilité** : Mettre en place des dispositifs robustes, sur lesquels on peut s'appuyer.
- **Sécurité** : Mettre en place des systèmes de sécurité pour bloquer les intrusions et les attaques.
- **Transparence** : Communiquer aux parties prenantes, en toute transparence, les données traitées au sein de la solution d'IA et tout au long de son cycle de vie.
- **Confidentialité** : Veiller au respect des réglementations sur la confidentialité des données et à l'utilisation responsable des données des utilisateurs.
- **Sûreté** : S'assurer que l'IA n'a pas d'impact négatif sur l'Homme, les biens ou l'environnement.
- **Intégrité des données** : Garantir la qualité des données, leur utilisation à chaque étape de la solution d'IA et la gouvernance pour instaurer la confiance.
- **Fiabilité** : S'assurer que les systèmes d'IA atteignent le niveau de précision et de cohérence souhaité.
- **Durabilité** : Optimiser les solutions d'IA pour limiter autant que possible l'impact environnemental négatif.

# Le centre d'expertise Tech & IA

---

**Le centre d'expertise de Conseil en Tech de KPMG en France, « Connected Tech », dispose de plus de 1000 experts aux compétences multidisciplinaires (Conseil, data, transformation IT), dédiés à l'accompagnement de la transformation digitale des entreprises sur toute la chaîne de valeur.**

Un accompagnement pour s'adapter aux nouvelles exigences d'un écosystème et conduire les programmes de transformation digitale, pour faire de la technologie un facteur de différenciation des stratégies d'entreprise. Cette expertise permet d'explorer les solutions et risques amenés par la technologie, notamment pour identifier des opportunités de croissance, mieux piloter son activité grâce à la donnée, sécuriser les opérations ou encore équiper les dirigeants dans leurs prises de décisions.

**Pour en savoir plus, [cliquez ici](#).**

# KPMG & Alliances Tech

---

KPMG a annoncé, fin 2019, le lancement d'un **plan d'investissement stratégique de 5 milliards de dollars** dans le but d'accélérer la transformation digitale de son réseau international et de permettre aux clients de bénéficier des plus récentes technologies dans les domaines du conseil, de l'audit, et de la fiscalité, ainsi que de l'expertise des professionnels du Cabinet pour les accompagner.

Depuis 2023, KPMG a procédé à plusieurs **acquisitions** :

- [CensioKaramba!](#), spécialiste de référence des solutions SAP ;
- [iCom Cloud](#), pure player français des technologies Salesforce et acteur reconnu de la transformation de la relation client (CRM).

[Les Alliances KPMG](#) qui seront représentées cette année seront nos alliances stratégiques, à savoir **Microsoft, Salesforce et SAP**.

En 2024, KPMG a annoncé son adhésion au programme SAP® PartnerEdge®. Cette collaboration clé ouvre de nouvelles perspectives en permettant au Cabinet de capitaliser sur les solutions technologiques de l'écosystème SAP. En combinant ces ressources avec son expertise métier, KPMG vise à accélérer la transformation numérique de ses clients, les préparant ainsi à relever leurs défis futurs.

Ce partenariat implique notamment que les experts IA de KPMG accompagnent l'intégration de SAP Business AI au cœur des processus d'affaires des clients, pour faire entrer en connexion leurs fonctions finance, approvisionnement, achats, ventes, marketing, ressources humaines et informatique. Les spécialistes KPMG mettent au service du client à la fois leur expérience des transformations fonctionnelles et des initiatives IA et leur connaissance et maîtrise des technologies SAP.



**VIVA**  
**TECHNOLOGY**  
11 - 14 JUIN 2025 / PARIS

# Ressources

# À propos de KPMG en France

Leader de l'Audit et du Conseil, KPMG réunit en France 11 000 professionnels engagés à agir pour une nouvelle prospérité, au service des entreprises de toute taille.

100 ans après sa création, KPMG devient en France entreprise à mission, avec pour raison d'être d'œuvrer et d'innover avec passion pour bâtir la confiance, allier performance et responsabilité, faire grandir les talents au cœur de l'économie, des territoires et de la société.

Fort de son modèle multidisciplinaire, KPMG combine les expertises sectorielles, ESG et numériques en s'appuyant sur son Centre d'Excellence d'ESG et ses 1 000 experts du digital en France pour accompagner les projets de croissance et de transformations de ses clients dans tout le territoire.

KPMG apporte à ses clients la puissance d'un réseau mondial pluridisciplinaire dans 143 pays et se singularise par son maillage territorial grâce à des bureaux dans toute la France.

## CHIFFRES CLES FRANCE

Chiffre d'affaires FY24 : 1,55 milliard d'€

Croissance : +5,6 % vs FY23

Collaborateurs : 11 000

## CHIFFRES CLES INTERNATIONAL

Chiffre d'affaires FY24 : 38,4 milliards de \$

Croissance : 5,1 % (5,4 % en \$) vs FY23

Collaborateurs : 275 000

Plan majeur d'investissements Tech de 5 mds \$

Présence dans 143 pays

[www.kpmg.fr](http://www.kpmg.fr)



© 2025 KPMG S.A., a French audit and accounting limited liability company and a member firm of the KPMG global organization of independent member firms affiliated with KPMG International Limited, a Private English company limited by guarantee. All rights reserved. The KPMG name and logo are registered trademarks used under license by the independent member firms of KPMG global organization. [Printed in France] [Internal use only]

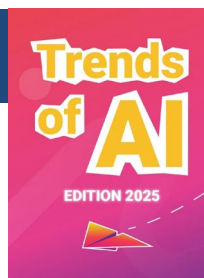
**VIVA** 11-14 JUIN  
**TECHNOLOGY** 2025 PARIS

# Nos dernières publications

Trust in AI



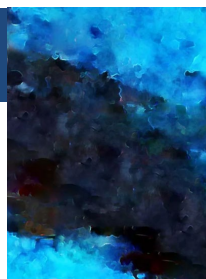
Trends of AI



Book de Tendances



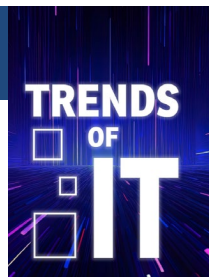
IA Responsable



Intelligent Industries



Trends of IT



Retrouvez nos derniers [communiqués de presse ici.](#)



**VIVA**  
**TECHNOLOGY**  
11 - 14 JUIN 2025 / PARIS

# Informations pratiques

# Horaires et accès

## Adresse

Paris Expo Porte de Versailles  
Hall 1 & Hall 2.2  
1 Place de la Porte de Versailles  
F-75015 Paris France

## Journées B2B

Mercredi 11 juin

Judi 12 juin

Vendredi 13 juin

9h-18h

## Journée Grand Public

Samedi 14 juin

9h-18h

### Accès

Arrêt pour tous les transports et taxis :  
"Porte de Versailles"

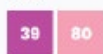
### Méto



### Tramway



### Bus



### Taxi

378, rue de Vaugirard  
75015 Paris, France

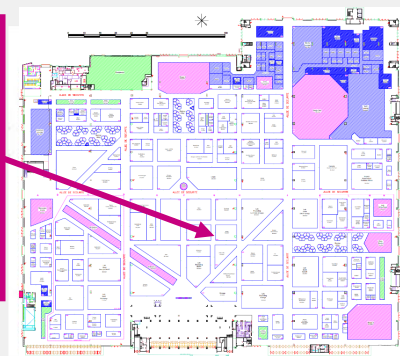
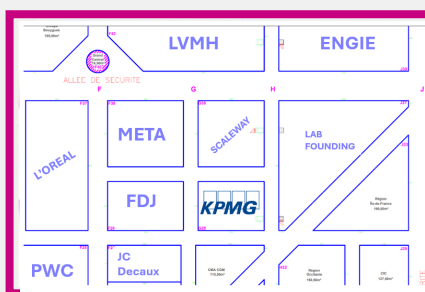
### Parking

- P<sub>F</sub>** Rue du Moulin
- P<sub>C</sub>** Avenue de la Porte de la Plaine
- P<sub>R</sub>** Rue d'Oradour-sur-Glane



## Où nous trouver ?

Hall 1 Stand G28





## Contacts médias



**Caroline Brugier**  
**Directrice Communication**  
**Corporate**  
0615651917  
[cbrugier@kpmg.fr](mailto:cbrugier@kpmg.fr)



**Rizana Siddique**  
**Responsable des**  
**Relations médias**  
06 25 65 27 52  
[rizanasiddique@kpmg.fr](mailto:rizanasiddique@kpmg.fr)

## Réseaux sociaux



This proposal is made by KPMG S.A. KPMG S.A. is member firm of the KPMG global organization of independent member firms affiliated with KPMG International Limited ("KPMG International"), a private English company limited by guarantee. The information contained in the present document is valid as at its date of issuance. They are in all respects subject to satisfactory completion of KPMG's procedures to evaluate prospective clients and engagements, including independence and conflict checking procedures, and the negotiation, agreement, and signing of a specific engagement letter or contract. There can be no guarantee that such information is accurate as of the date it is received or that it will continue to be accurate in the future. KPMG International and its related entities provide no services to clients. No member firm has any authority to obligate or bind KPMG International, any of its related entities or any other member firm vis-à-vis third parties, nor does KPMG International or its related entities have any such authority to obligate or bind any member firm.

© 2025 KPMG S.A., a French audit and accounting limited liability company and a member firm of the KPMG global organization of independent member firms affiliated with KPMG International Limited, a Private English company limited by guarantee. All rights reserved. The KPMG name and logo are registered trademarks used under license by the independent member firms of KPMG global organization. [Printed in France] [Internal use only]