

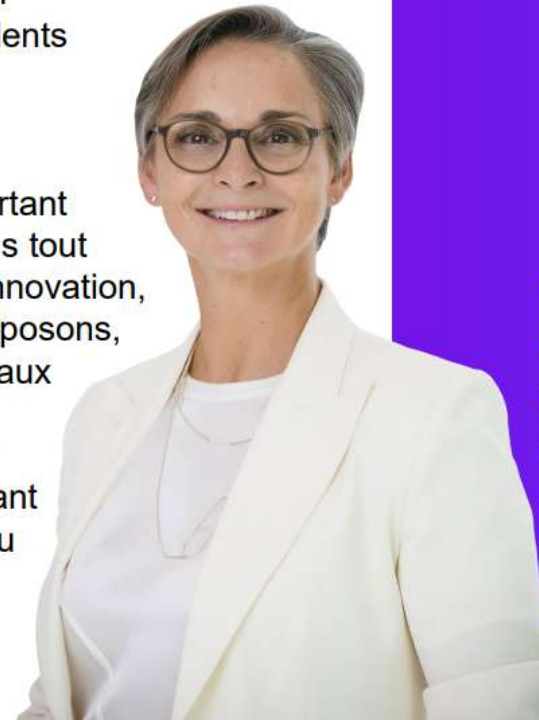
Agir pour une nouvelle prospérité

En 2022, KPMG devient société à mission

Leader de l'Audit et du Conseil, KPMG France réunit 10 000 professionnels engagés à agir pour une nouvelle prospérité, au service des entreprises, entrepreneurs et organisations de toute taille.

Depuis 100 ans, au cœur de l'économie et des territoires, KPMG crée la confiance qui accompagne ses forces vives et forme les milliers de talents qui nourrissent le dynamisme de notre pays. En 2022, KPMG devient société à mission avec pour raison d'être d'œuvrer et d'innover avec passion pour bâtir la confiance, allier performance et responsabilité, faire grandir les talents au cœur de l'économie, des territoires et de la société.

Dans ce chemin de progrès continu, nous souhaitons encourager les transitions environnementales et sociétales de nos clients, en portant une attention systématique à l'enjeu environnemental et éthique dans tout ce que nous entreprendrons à vos côtés. Grâce à notre capacité d'innovation, à la richesse de nos talents et la diversité des moyens dont nous disposons, les entreprises sont le moteur de cette révolution face aux défis sociaux et environnementaux pour construire les solutions de l'avenir. Les 10 000 acteurs du changement de KPMG seront heureux d'agir à vos côtés pour une économie raisonnée, juste et durable, permettant de créer ensemble de nouveaux modèles de performance durable au service d'un futur inclusif et partagé.



Plus que jamais, la performance économique durable s'associe à une plus grande responsabilité humaine, sociale et environnementale. C'est l'objet de notre engagement comme société à mission aux côtés de tous nos clients et de nos parties prenantes.

Marie Guillemot,
Présidente du Directoire
de KPMG France

Des offres Achats KPMG couvrant différents volets



Performance Achats

- **Performances et conformité**

Diagnostic Maturité, Economies et synergies, Plan de sobriété, Réduction des coûts

- **Optimisation Organisation Achat**

Analyse modèle en place, Définition d'un modèle, support à la mise en place

- **Accompagnement au Deal**

Pré-Deal, Préparation et application, Post-Deal



Achats ESG

- Diagnostic ESG sur la base de Benchmarks
- Analyse des risques fournisseurs d'un point de vue ESG
- Cartographie quantitative des émissions de gaz à effet de serre
- Stratégie de décarbonation du Scope 3



Transformation digitale des Achats

- **Accompagnement sur le cadrage des projets digitaux**
- **Digitalisation du process source-to-pay (S2P)**
- **Gestion des données achats**
- **Automatisation de tâches (RPA, IA)**

Opérations Durables

Octobre 2022



© 2022 KPMG S.A., société anonyme d'expertise comptable et de commissariat aux comptes, membre français de l'organisation mondiale KPMG constituée de cabinets indépendants affiliés à KPMG International Limited, une société de droit anglais (« private company limited by guarantee »). Tous droits réservés. Le nom et le logo KPMG sont des marques utilisées sous licence par les cabinets indépendants membres de l'organisation mondiale KPMG.

Talents

Au sein d'une culture inclusive, attentive, ancrée dans nos valeurs, faire grandir tous nos talents vers l'excellence

Développer un apprentissage continu
déploiement de
100 000 heures
de formation responsable en France

57%
de femmes sur
l'effectif total

51
Nationalités

 2021
Signature
du premier
Accord
Handicap

 Signature
Charte
d'Engagement
LGBT+

 **UNIVERSUM**

Classé 1^{er} parmi les cabinets pluridisciplinaires dans lesquels travailler

Prospérité

Encourager et accompagner nos clients et nos partenaires vers une performance durable

 **1,5** milliards de dollars
d'investissement durant les
3 prochaines années au niveau
international pour accompagner les
transformations de nos clients et les aider à
avoir un impact positif

Une équipe forte de

 **500**
experts dédiés
à l'ESG d'ici 2025

7 Enjeux clés

 de l'ESG couvert par notre Centre d'Excellence dans une approche 360° pour accompagner nos clients dans toutes leurs problématiques ESG :

- Evaluation
- Stratégie
- Transformation
- Implémentation
- Mesure
- Reporting
- Assurances

Planète

Agir ensemble pour préserver la planète et ses ressources.

Décarbonisation
Nous nous engageons à atteindre la neutralité carbone d'ici 2050.

-50% d'émissions de CO₂
d'ici 2030, objectif Net
Zéro Carbone en 2050

En France

Énergies renouvelables

 **94%**

de notre facture d'électricité est directement issue des énergies décarbonées depuis mars 2021*



Engagement Citoyen

Nous engager pour le bien commun, l'éducation, l'inclusion, l'entrepreneuriat dans les territoires

KPMG International est membre de la coalition mondiale pour l'Education de l'Unesco. Un représentant de KPMG France sera en charge de la coordination de cette coalition sur l'exercice FY 22-23.

La Madd **7 000**
Make a difference day
personnes mobilisées lors de la journée d'action citoyenne dans 250 lieux en France pour préserver la planète

En France, 15 ans d'action avec la Fondation
En 2021 et 2022 c'est :

+ 1 000 volontaires engagés chaque année grâce à notre Fondation

6 jours de mécénat de compétences / collaborateur / an

30 associations soutenues

40 lycées professionnels partenaires



+ 8 140 heures mobilisées

+ 2 500 jeunes accompagnés par nos collaborateurs

300 entrepreneurs accompagnés

Gouvernance

Vivre nos valeurs, exercer une gouvernance collaborative et ouverte qui promeut l'éthique

Mise en place d'un Comité Next Gen en mai 2021 :

13 collaborateurs issus de tous métiers et régions

de moins de

40 ans pour proposer au Comex des innovations de rupture en matière ESG

10 000 collaborateurs consultés pour élaborer notre raison d'être et notre feuille de route ESG

50 parties prenantes impliquées dans la détermination de nos priorités en matière de responsabilité sociale et environnementale

100%

des collaborateurs formés chaque année au respect des règles d'éthique et d'indépendance en 2022

Lancement d'un **Ethic Day** en 2023 pour tous

Dès **2023** 100% des collaborateurs en France auront un ou plusieurs critères ESG dans l'évaluation de leur performance



Les enjeux de RSE sont au cœur des préoccupations de nos clients et nous avons à cœur de les accompagner sur ces sujets avec toute l'expertise dont nous disposons.

Filipe Torregrosa est responsable de l'offre Achats pour la France, avec près de 20 ans d'expérience dans l'accompagnement des grands groupes et ETI dans leurs enjeux de transformation des Achats et Supply Chain.

Une offre complète au service de vos objectifs ESG

+ 5 000 professionnels consacrés au développement durable, à la décarbonisation et au conseil en stratégie dans plus de 70 pays, selon 5 piliers stratégiques

01

ESG et Développement Durable

02

Développement économique et social

03

Finance Durable

04

Changement climatique et décarbonation

05

Mesure d'impact, assurance et reporting

KPMG a annoncé son intention de dépenser **plus de 1,5 milliard de \$US au cours des trois prochaines années** pour se concentrer sur le programme de transformation environnemental, social et de gouvernance (ESG) mis en œuvre par KPMG ESG.

Un large périmètre couvert

KPMG ESG intègre nos connaissances, nos capacités et notre voix autour des priorités stratégiques actuelles :



ESG & Développement Durable

Stratégie ESG

Gestion des risques ESG

Achats Responsables

Supply-chain éthique

Economie Circulaire



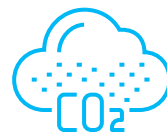
Développement économique et social

Prestations du secteur public

Modélisation pour des investissements ciblés

Logistique et préparation aux situations d'urgence

Investissement d'impact



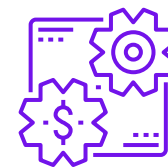
Changement climatique et décarbonisation

Risque climatique et opportunités relatives

Stratégie Net Zéro

Énergie renouvelable

Comptabilité et conseil en matière de carbone / GES



Finance durable

Investissement responsable

Banque et marché financier responsables

Assurance responsable

Finance d'entreprise responsable

Finances publiques responsables



Mesure, assurance et rapport

La TCFD et le reporting des risques climatiques

Mesure de l'impact et rapports

True Value

Sustainability assurance

Les principaux enjeux ESG des directeurs des opérations

Direction Achats

- Mener un diagnostic et feuille de route Achats Responsables
- Mesurer les risques et opportunités par catégories achats
- Intégrer des indicateurs de performance RSE dans la grille d'analyse des offres
- Déployer une stratégie de décarbonation des familles d'achat les plus émettrices
- Contribuer au développement du territoire et des communautés locales

Direction Supply Chain et Logistique

- Réduire l'empreinte carbone des modes de transport
- Optimiser les chargements et les tournées
- Renforcer les conditions de travail (ergonomie des postes de travail, réduire les TMS, horaires atypiques, etc)
- Repenser les packagings secondaires (circularité des packagings)
- ...

Direction Industrielle et Excellence opérationnelle

- Mener un diagnostic de performance HSE (impact environnemental, accidentologie...)
- Définir une feuille de route industrielle HSE (plan de transformation et pilotage de la performance)
- Optimiser les consommations énergétiques
- Renforcer la vigilance sur les conditions de travail et la qualification des collaborateurs
- ...



KPMG vous accompagne sur trois axes de développement

01



LA DURABILITÉ DANS LA STRATÉGIE DES ACHATS

Identifier les éléments constitutifs de la durabilité auxquels les acheteurs et les fournisseurs doivent contribuer et aider le client à les intégrer dans la feuille de route globale des achats.

02



LA RÉDUCTION DES ÉMISSIONS DU SCOPE 3

Développer une stratégie et une feuille de route permettant au client de réduire les émissions de gaz à effet de serre du Scope 3, en collaboration avec les fournisseurs

03



LA GESTION DU RISQUE RSE LIÉE AUX FOURNISSEURS

Identifier, évaluer et hiérarchiser les risques puis mettre en œuvre et suivre les actions de mitigation

La durabilité dans la stratégie des achats

01



OBJECTIF

Identifier les éléments constitutifs de la durabilité auxquels les acheteurs et les fournisseurs doivent contribuer et aider le client à les intégrer dans la feuille de route globale des achats.



ETAPES CLÉS

Planifier et lancer le projet

- Session de lancement pour présenter le plan du projet, en confirmer la portée et l'approche
- Méthodes de travail, la cadence et l'approche du projet
- Cartographie pour déterminer les principales parties prenantes du projet

Comprendre et analyser le contexte client

- Compréhension en profondeur de votre stratégie de développement durable
- Examen approfondi de votre stratégie d'approvisionnement
- Collecte des initiatives de durabilité existantes au sein de la fonction achat

Définir et identifier la stratégie de durabilité

- Identification des questions de durabilité importantes pour la fonction achat
- Définition des principes et des engagements en matière de durabilité de la stratégie d'achat
- Ateliers de validation avec parties prenantes concernées

Définir les processus, outils et initiatives clés

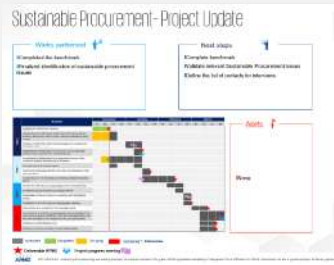
- Sur la base de l'intégration des sujets dans la stratégie d'approvisionnement :
 - Processus et catalyseurs clés
 - Outils et mécanisme de contrôle et de suivi
 - Organisation et gouvernance : ressources, responsabilités et compétences

Développer une feuille en matière de durabilité

- Hiérarchiser les prochaines étapes détaillées nécessaires à la mise en œuvre pratique de la stratégie
- Mettre en place un planning détaillé
- Formaliser les indicateurs de performance



EXEMPLES DE LIVRABLES



Cadrage et gestion de projet

Indicateur	2022	2023	2024	2025	2026	2027	2028	2029	2030
Impact carbone
Impact eau
Impact biodiversité
Impact social

Conduite du Gap Analysis



Benchmark de la Politique Achats Responsables

Introduction

- Raison d'être, valeurs, politique et objectifs RSE de Verilla
- Importance des fournisseurs pour atteindre nos objectifs
- Principes de collaboration et respect
- Objectifs et structure du document
- Porteurs de l'engagement Achats Responsables à Verilla

Engagements de Verilla envers ses fournisseurs

- Ethique des affaires (intégrité, conflit d'intérêt, confidentialité)
- Qualité des relations fournisseurs (sérieux de paiement, respect contractuel)
- Encouragement des pratiques RSE

Engagements RSE des fournisseurs de Verilla

Sujets RSE ciblés :

- Circularité
- Émissions de CO₂
- Pollution et biodiversité
- Environnement de travail
- Droits de l'Homme
- Éthique des affaires

Dimensions à couvrir pour chaque sujet RSE :

- Normes et standards clés
- Politiques communes Verilla
- Scope d'application
- Engagements de Verilla et pratiques encouragées

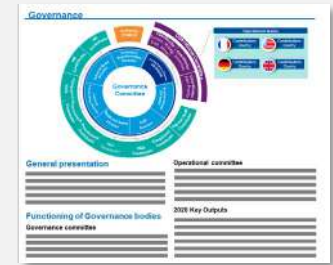
Déploiement de la charte dans la relation fournisseurs

- Évaluation, sélection et contractualisation des fournisseurs
- Gestion de la performance et désengagement
- Amélioration continue et collaboration fournisseurs
- Mécanismes d'aide et de réparation

Stratégie de Changement continu

- Rôles et responsabilités pour l'application de la Charte
- Contacts clés et canaux de communication
- Signature du fournisseur

Charte Fournisseurs



Politique Achats Responsables

La réduction des émissions liées au Scope 3

02



OBJECTIF

Développer une stratégie et une feuille de route permettant au client de réduire les émissions du Scope 3, en collaboration avec les fournisseurs.



ETAPES CLÉS

Lancer le projet et valider le périmètre du Scope 3

- Session de lancement pour présenter le plan du projet, en confirmant la portée et l'approche
- Comprendre le contexte client
- Définir le périmètre d'action et les parties prenantes du projet

Calculer les émissions de GES liées à l'achat de biens et services

- Définir la méthode de calcul proposée par le GHG Protocol (Sciences Based Method)
- Identifier les familles d'achats les plus émettrices et les fournisseurs associés pour prioriser les actions

Identifier les leviers d'action

- Identifier le niveau d'engagement des parties prenantes
- Définir les solutions technologiques et de transition énergétique pour réduire ses émissions
- Illustrer les voies de réduction, les ressources, les rôles et les responsabilités

Etablir un plan d'action stratégique

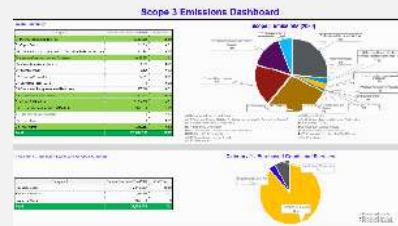
- Tracer la feuille de route de réduction de l'empreinte carbone des achats, et des écarts potentiels de la trajectoire par rapport aux objectifs
- Déployer les stratégies et les mécanismes de fonctionnement internes qui favoriseront la réussite du projet



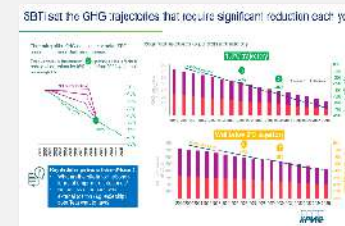
EXEMPLES DE LIVRABLES



Analyse de base et champ d'application



Résultat du calcul de l'empreinte des émissions de GES du champ d'application 3



Comparaison de différents scénarios et voies de réduction



Aperçu par scénario pour résumer les implications

La gestion du risque RSE liée aux fournisseurs

03



OBJECTIF

Identifier, évaluer et hiérarchiser les risques puis mettre en œuvre et suivre les actions permettant de les limiter. Votre équipe KPMG possède des connaissances et une expérience approfondies de l'utilisation de multiples sources de données et d'indices mondiaux de premier plan, sur lesquelles nous nous appuyons pour formuler nos recommandations.



ETAPES CLÉS

Lancer le projet et valider le périmètre

- Etude documentaire du projet et collecte de la dépense sur le périmètre défini
- Catégoriser la dépense par famille d'achat

Définir l'univers des risques associé au contexte client

- Etude documentaire et benchmark des risques et opportunités sur le marché
- Entretien avec les parties prenantes

Etablir la cartographie des risques

- Construction d'une matrice à deux échelles avec le niveau d'impact et la fréquence du risque
- Identification du risque brut par famille d'achat

Examiner la mise en place et les ressources de l'organisation

- Analyse de la gouvernance de la fonction achat
- Identification du niveau de risque net basé sur le niveau de maîtrise du client
- Synthèse et recommandations des bonnes pratiques pour diminuer le niveau de risque des familles prioritaires



EXEMPLES DE LIVRABLES



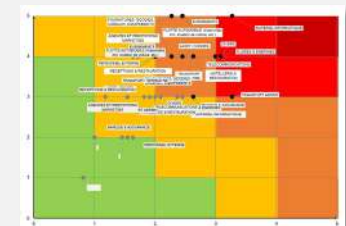
Guidelines sur les facteurs de risques RSE

	1. Minimal	2. Minor	3. Moderate	4. Major	5. Significant
1. Minor	5	11	18	23	25
2. Minor	4	10	17	20	24
3. Moderate	3	9	13	19	22
4. Major	2	7	12	15	21
5. Significant	1	6	8	14	16

Notation du risque

Category	Subcategory	Materiality Score and Opportunity				
		Health and Safety	Human Rights	Environment	Community	Business and Reputation
IT	ICT hardware	100	100	5	10	10
IT	IT services	100	100	5	10	10
IT	ICT software	5	10	5	10	10
IT	IT professional services	100	100	5	10	10
Industry	General services	100	100	5	10	10
Industry	Management consulting / Professional services	100	100	5	10	10
Industry	Labour and recruitment services	100	100	5	10	10
Industry	Other services	5	10	5	10	10
FM Operations	General services	5	10	5	10	10
FM Operations	Specialized services	100	100	5	10	10
FM Operations	Facilities management services	100	100	5	10	10
FM Operations	Other	5	10	5	10	10
Construction Major & Minor	General services	100	100	5	10	10
Construction Major & Minor	Specialized services	100	100	5	10	10
Construction Major & Minor	Facilities management services	100	100	5	10	10
Construction Major & Minor	Other	5	10	5	10	10

Cartographie des risques RSE



Cartographie des risques bruts

Ces clients nous ont déjà fait confiance



La durabilité dans la stratégie des achats



AIGLE Accompagnement du client dans la relocalisation de leur sites de production en France



Bonduelle Benchmark sur le packaging en verre pour réduire l'empreinte environnementale en approche globale (recyclage, transports...)



HSBC Refonte de la charte des droits de l'homme pour favoriser la cohérence et soutenir les prises de décision à travers la banque sur différentes questions relatives aux droits de l'homme.



La réduction des émissions du scope 3



LEGO Accompagnement sur l'atteinte de ses objectifs et engagements vers la neutralité carbone. Dans ce cadre, KPMG a établi une base de référence plus précise des émissions GES et une stratégie de décarbonation pour l'activité de l'entreprise



Faurecia Accompagnement du client dans leur programme de verdissement des sites de production dans la sélection et la contractualisation du développeur pour l'installation des panneaux solaires sur leur sites



La gestion des risques RSE liés aux fournisseurs



KPMG Définition d'une feuille route Achats Responsables grâce à une cartographie des risques RSE par catégories achats et un diagnostic de la gouvernance des achats au regard du Label Relation Fournisseurs



Verallia Refonte de la Politique Achats Responsables et de la Charte Relations Fournisseurs

Contacts



Filipe Torregrosa
Partner, Head of
Procurement Practice
ftorregrosa@kpmg.fr



Tristan Berthod
Directeur, Operations,
Performance & Strategy
tberthod@kpmg.fr



Natacha Begon
Manager, Conseil
Achats
nbegon@kpmg.fr