

Inteligencia artificial en las empresas

La inteligencia artificial (IA) se ha consolidado como un pilar estratégico en la transformación digital de las organizaciones. Su implementación permite automatizar procesos, optimizar recursos y tomar decisiones basadas en datos confiables. Además, impulsa la innovación en productos, servicios y modelos de negocio. En un entorno competitivo y dinámico, la IA representa una ventaja clave para aquellas empresas que buscan mantenerse a la vanguardia.

Avance de la IA

El Fondo Monetario Internacional (FMI) estima que la IA impulsará el producto interno bruto (PIB) mundial en aproximadamente **0.5% anualmente** entre 2025 y 2030

La tecnología basada en IA contribuirá con **cerca de USD 16 billones** a la economía global para 2030



México

1.º lugar en la generación de patentes y protección intelectual de IA en América Latina

6.º lugar en el Índice Latinoamericano de IA y 3.º lugar como economía adoptante

Fuentes: Índice Latinoamericano de Inteligencia Artificial (ILIA), Cenia Chile, 2024. Agenda nacional de la inteligencia artificial para México 2024-2030, Senado de la República, 2024. Power Hungry: How AI Will Drive Energy Demand, FMI, 2025.

Implementación de tecnologías en México

Las organizaciones en México han comenzado a incorporar tecnologías digitales emergentes, como la IA, la inteligencia artificial generativa (IAGen) y la robótica avanzada; en este sentido, aunque su nivel de implementación aún es limitado, el interés por su adopción va en aumento.



Tipos de tecnología digital:



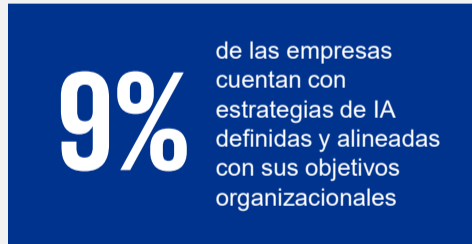
Nota: México; 2023. Cifras preliminares.

Fuente: Censos Económicos 2024, Inegi, 2024.

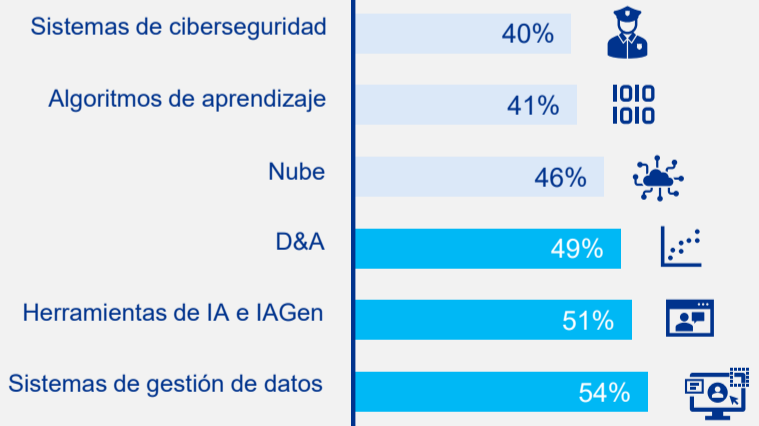
No obstante, la implementación de IA sin una adecuada definición de procesos de gobernanza de datos representa un riesgo elevado en la toma de decisiones. Por ello, garantizar que los datos disponibles sean fidedignos y confiables es fundamental para el aprovechamiento efectivo de esta tecnología.

Fuente: Panorama de la inteligencia artificial en México, KPMG, 2024.

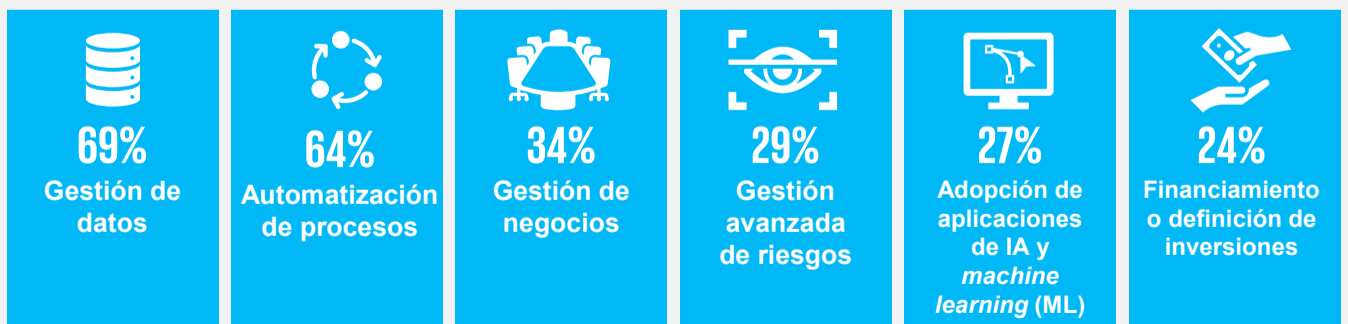
IA en las empresas



Infraestructura activa para el desarrollo de proyectos de IA



Procesos de IA implementados en gestión y gobernanza dentro de las empresas



Nota: porcentajes con base en una encuesta realizada a 95 personas encargadas de la toma de decisiones empresariales pertenecientes a múltiples industrias.

Fuentes: Panorama de la inteligencia artificial en México, KPMG, 2024. Índice Latinoamericano de Inteligencia Artificial (ILIA), Cenia Chile, 2024.



Una estrategia efectiva para la adopción de IA es un factor clave en el crecimiento y desarrollo del talento humano. Esta tecnología no sustituye a las personas; por el contrario, las dota de tiempo y recursos para agregar valor en sus actividades”

Gustavo Gómez
Socio Líder de Inteligencia Artificial de KPMG México