



SET



# เทรดด์สำคัญ ของซัพพลายเชน ปี 2569







## Total Value เป็นยุทธศาสตร์หลัก

ก้าวข้ามการมุ่งเน้นเพียง “ความยืดหยุ่น (Resilience)” ในการรับมือกับความผันผวนหรือการหยุดชะงักของซัพพลายเชน ไปสู่การสร้าง “คุณค่ารวม (Total Value)” โดยผสานประสบการณ์แบบองค์รวมที่ครอบคลุมทั้งมิติของลูกค้า ผู้มีส่วนขับเคลื่อนซัพพลายเชนทั้งหมด เข้ากับการยกระดับประสิทธิภาพการดำเนินงานผ่านการเสริมศักยภาพด้วยเทคโนโลยีที่ทันสมัย การวิเคราะห์ข้อมูลเชิงลึกเพื่อการคาดการณ์และวางแผน



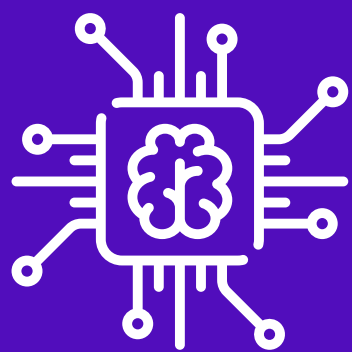
## รวมศูนย์ซัพพลายเชน

ซัพพลายเชนมีปริมาณงาน และธุรกรรมจำนวนมาก จึงเริ่มถูกรวมศูนย์ กลายเป็นฟังก์ชันสำคัญของ Global Business Services (GBS) โดยสามารถขยายสเกลการทำงานได้อย่างคล่องตัว ช่วยประหยัดต้นทุน และสามารถนำ AI หรือระบบ automation มาใช้ได้ง่าย



## AI ขยายสู่การใช้งานจริง

เทคโนโลยี AI ก้าวผ่านขั้น Pilot ไปสู่การใช้งานจริงในแพลตฟอร์มและเครื่องมือต่าง ๆ ขององค์กรที่เป็นผู้นำในเรื่องนี้กำลังมุ่งสู่ ‘Connected Intelligence’ คือการที่ AI เชื่อมซัพพลายเชนเข้ากับฝ่ายต่างๆ เช่น จัดซื้อ การบริหารสินค้าคงคลัง การขนส่ง บัญชีการเงิน ESG ทรัพยากรบุคคล และลูกค้าสัมพันธ์ ทำให้เกิดเป็นระบบนิเวศที่ทำงานได้อย่างอัตโนมัติและชาญฉลาด



## จัดซื้อจัดจ้างแบบ Agentic AI

ใช้ Agentic AI ในการจัดซื้อจัดจ้างมากขึ้นเรื่อย ๆ โดยเกิดจากแรงขับเคลื่อนสามประการ คือ ความพร้อมทางเทคโนโลยี โดย AI สามารถทำงานบางส่วนแทนมนุษย์ได้ แรงผลักดันเชิงกลยุทธ์ เมื่อผู้บริหารต้องการนำ AI มาใช้ในการจัดซื้อทั้งวงจร และโมเดลการทำงานที่เปลี่ยนไป เมื่อแพลตฟอร์มการจัดซื้อแบบดิจิทัลมีการทำ Automation และใช้ Agentic AI มากขึ้นอย่างมาก



## ตัวชี้วัดรูปแบบใหม่

ชี้พหลายเซนจะถูกวัดผลในด้านใหม่ ๆ เช่น ความโปร่งใสแบบเรียลไทม์ ความแม่นยำของการตัดสินใจด้วย AI/Automation การทำงานร่วมกันระหว่างมนุษย์และ AI การจัดการความเสี่ยงทางไซเบอร์ การปฏิบัติตามข้อบังคับด้าน ESG และการจัดการขนส่งหลากหลายรูปแบบ (Multimodal)



## ความเสี่ยงด้านภาษีและการค้าเพิ่มขึ้น

มาตรการภาษีและการกีดกันทางการค้ายังคงดำเนินต่อ ทำให้ต้นทุนสินค้านำเข้าเปลี่ยนแปลงได้รวดเร็ว องค์กรควรรับมือด้วยการขยายเครือข่ายซัพพลายเออร์ การวางกลยุทธ์ในการย้ายฐานการผลิต การบริหารสินค้าคงคลัง และใช้เครื่องมือดิจิทัลและเทคโนโลยี AI ช่วยในการวางแผน



ท่านสามารถศึกษาข้อมูลเพิ่มเติมได้จากรายงาน

Key trends impacting supply chains in 2026

ของเคพีเอ็มจี อินเทอร์เน็ตเนชั่นแนล



[kpmg.com/th](https://kpmg.com/th)



LinkedIn: [kpmg-Thailand](https://www.linkedin.com/company/kpmg-thailand)  
Facebook: [KPMGinThailand](https://www.facebook.com/KPMGinThailand)  
Instagram: [kpmgthailand](https://www.instagram.com/kpmgthailand)  
TikTok: [@kpmgthailand](https://www.tiktok.com/@kpmgthailand)  
YouTube: [kpmginthailand](https://www.youtube.com/channel/UCkpmgthailand)  
X: [@KPMG\\_TH](https://twitter.com/KPMG_TH)

Some or all of the services described herein may not be permissible for KPMG audit clients and their affiliates or related entities.

© 2026 KPMG Phoomchai Holdings Co. Ltd., a Thai limited liability company and a member firm of the KPMG global organization of independent member firms affiliated with KPMG International Limited, a private English company limited by guarantee. All rights reserved.

The information contained herein is of a general nature and is not intended to address the circumstances of any particular individual or entity. Although we endeavor to provide accurate and timely information, there can be no guarantee that such information is accurate as of the date it is received or that it will continue to be accurate in the future. No one should act on such information without appropriate professional advice after a thorough examination of the particular situation.

The KPMG name and logo are trademarks used under license by the independent member firms of the KPMG global organization.