



ASPAC Taiwan Practice

亞太業務發展中心

KPMG in Taiwan

2026

立足台灣，深耕亞太



推動海外企業進入
台灣資本市場



引領企業進行海外策
略聯盟、投資、併購



完整租稅評估
精準顧問諮詢



海外布局關鍵指引
投資環境概覽、租稅優惠



越南 / 柬埔寨



吳俊源 Eric Wu
越柬區主持會計師
ewu3@kpmg.com.tw



陳家程 Brian Chen
駐越南所合夥人
brianchen@kpmg.com.vn

吳政諺 Vincent Wu
執業會計師
vincentwu@kpmg.com.tw

蔡文凱 Kevin Tsai
會計師
ktsai@kpmg.com.tw

吳仲舜 Max Wu
執行會計師
maxwu@kpmg.com.tw

陳其愷 Kyle Chen
執行副總經理
kylechen@kpmg.com.tw

洪銘鴻 Rick Hung
執業會計師
rhung@kpmg.com.tw

高鈺倫 Allen Kao
執業會計師
allenkao@kpmg.com.tw

吳佳翰 Stanley Wu
執業會計師
stanleywu@kpmg.com.tw

緬甸



楊樹芝 May Yang
緬甸區主持會計師
mayyang@kpmg.com.tw

亞太業務發展中心 主持會計師



趙敏如 **Charlotte Chao**
cchao@kpmg.com.tw

亞太業務發展中心 協同主持人



廖月波 **Joanne Liao**
joanneliao@kpmg.com.tw

新加坡 / 馬來西亞



趙敏如 **Charlotte Chao**
新馬區主持會計師
cchao@kpmg.com.tw

林棠妮 **Anita Lin**
執業會計師
anitalin@kpmg.com.tw

李達暉 **Dannie Lee**
執業會計師
dannielee@kpmg.com.tw

林嘉彥 **Chris Lin**
執行副總經理
chrislin@kpmg.com.tw

余聖河 **Vincent Yu**
執業會計師
vincentyu@kpmg.com.tw

陳明輝 **Anson Chen**
執業會計師
ansonchen@kpmg.com.tw

蘇嘉瑞 **Jarret Su**
資深律師
jarretsu@kpmg.com.tw

陳其愷 **Kyle Chen**
執行副總經理
kylechen@kpmg.com.tw

泰國



張純怡 **Phyllis Chang**
泰國區主持會計師
phyllischang@kpmg.com.tw

吳達仁 **Marshal Wu**
執業會計師
marshalwu@kpmg.com.tw

趙敏如 **Charlotte Chao**
新馬區主持會計師
cchao@kpmg.com.tw

蘇彥達 **Terry Su**
執業會計師
terrys@kpmg.com.tw

陳其愷 **Kyle Chen**
執行副總經理
kylechen@kpmg.com.tw

張智揚 **Yang Chang**
執業會計師
yangchang@kpmg.com.tw

印尼



葉建郎 **Aaron Yeh**
印尼區主持人
aaronyeh@kpmg.com.tw

吳政諺 **Vincent Wu**
執業會計師
vincentwu@kpmg.com.tw

吳仲舜 **Max Wu**
執行會計師
maxwu@kpmg.com.tw

洪士剛 **Kenneth Horng**
執業會計師
khorng@kpmg.com.tw

菲律賓



廖月波 Joanne Liao

菲律賓區主持人
joanneliao@kpmg.com.tw

張維欣 Waylon Chang

執業會計師
waylonchang@kpmg.com.tw

印度



丁傳倫 Ellen Ting

印度區主持人
eting@kpmg.com.tw

廖月波 Joanne Liao

執行副總
joanneliao@kpmg.com.tw

日本



友野浩司 Koji Tomono

日本區主持人
kojitomono@kpmg.com.tw

林棠妮 Anita Lin

執業會計師
anitalin@kpmg.com.tw

陳彥富 Byron Chen

執業會計師
byronchen@kpmg.com.tw

陳彩鳳 Hazel Chen

執業會計師
hazelchen@kpmg.com.tw

陳志愷 Kevin Chen

執業會計師
kchen4@kpmg.com.tw

中國



陳政學 Gino Chen

中國區業務發展主持會計師
ginochen@kpmg.com.tw



陳宗哲 Jacky Chen

中國區關係策略主持會計師
jchen3@kpmg.com.tw

連淑凌 Lillian Lien

執業會計師
lillianlien@kpmg.com.tw

吳趙仁 Marshal Wu

執業會計師
marshalwu@kpmg.com.tw

潘俊名 Ryan Pan

執業會計師
rpan@kpmg.com.tw

劉中惠 Debra Liu

執業會計師
dliu@kpmg.com.tw

吳仲舜 Max Wu

執行會計師
maxwu@kpmg.com.tw

陳其愷 Kyle Chen

執行副總經理
kylechen@kpmg.com.tw

余聖河 Vincent Yu

執業會計師
vincentyu@kpmg.com.tw

陳明輝 Anson Chen

執業會計師
ansonchen@kpmg.com.tw

我們的服務

投資前期
策略與規劃

投資評估
與考察

落實投資及
資金規劃

營運管理及
經營策略

投資策略及規劃顧問服務

專案執行及企業管理服務

稅務諮詢

- 國際稅務諮詢
- 稅務管理
- 稅務架構優化
- 稅務申報
- 稅務優惠申請

審計/確信

- 會計財務分析
- 資本市場服務
- 確信服務
- 財務資訊審計
- 內部控制稽核

交易服務

- 商業盡職調查
- 潛在標的篩選
- 籌資與潛在投資人篩選
- 潛在投資人搜尋與交易管理

投資策略 整合服務

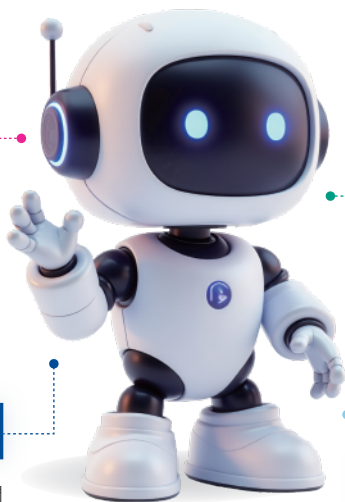
- 投資環境評估
- 商業架構分析
- 法律遵循/合約管理
- 家族稅務及傳承規劃
- 資本市場服務IPO諮詢
- 土地、廠房買賣租賃引薦

顧問諮詢

- 策略與經營績效
- 人力資源諮詢
- 資訊科技與系統應用顧問
- 風險顧問
- 商業智慧系統導入

法務諮詢

- 法規遵循
- 許可/登記申請
- 併購/交易諮詢
- 融資合約
- 一般企業規範



各國投資手冊

> 亞太業務發展中心



海外布局
關鍵指引

> 官方 YouTube



Japan Practice
News

> 點此進入網站

Contacts

KPMG安侯建業亞太業務發展中心服務團隊
諮詢專線：+886 2 8101 6666

全區

吳紹禎 Gavin Wu

副總經理

ext. 06511

gavinwu@kpmg.com.tw

吳彥鋒 Miller Wu

經理

ext. 15039

millerywu@kpmg.com.tw

黃筱娟 Jenny Huang

高級專員

ext. 22191

jennyhuang6@kpmg.com.tw

陳瑋婧 Rachel Chen

中級專員

ext. 23126

rachelchen6@kpmg.com.tw

中國區

陳俊安 Daniel Chen

高級專員

ext. 23125

danielchen11@kpmg.com.tw

日本區

高宗惠美 Amy Takamune

經理

ext. 16778

atakamune@kpmg.com.tw



@KPMGTaiwan



kpmg.com/tw/atp

The information contained herein is of a general nature and is not intended to address the circumstances of any particular individual or entity. Although we endeavor to provide accurate and timely information, there can be no guarantee that such information is accurate as of the date it is received or that it will continue to be accurate in the future. No one should act on such information without appropriate professional advice after a thorough examination of the particular situation.

© 2026 KPMG, a Taiwan partnership and a member firm of the KPMG global organization of independent member firms affiliated with KPMG International Limited, a private English company limited by guarantee. All rights reserved.

The KPMG name and logo are trademarks used under license by the independent member firms of the KPMG global organization.